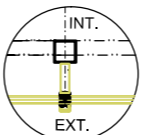
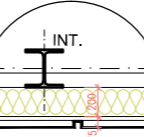


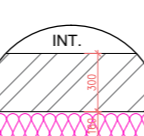
LEGENDA MATERIÁLOV



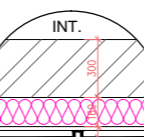
NF 01 - SEGMENTOVÁ ZASKLENÁ STENA SKLADOVÝ OBJEKT "CHARMAT"



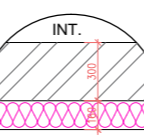
NF 02 - SKLADBA NAVRHOVANÉHO OBVOD. PLÁŠŤA SKLADOVÝ OBJEKT "CHARMAT"
 - Fasádny sendvičový panel hr. 200mm - kotvený na ocelej nosnej konštrukcii
 - Vonkajšia hrana kazety od panelu cca 75mm
 - Fasádne kazety ocelej / hliníkové



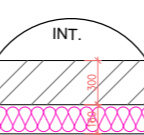
NF 03a - SKLADBA NAVRHOVANÉHO OBVOD. PLÁŠŤA
 - sendvičový panel - existujúce keramické panely hr.300mm zarovnané/ predsadené na prefabrikovanom skeletovom systéme - stípoch 500/600mm
 - Fasádne izolačné dosky z MV, hr. 160mm - medzi horizontálny nosný rošt fasádnych kaziet
 - Difúzne otvorená kontaktná fólia
 - Vonkajšia hrana kazety od panelu cca 92mm
 - Fasádne kazety ocelej



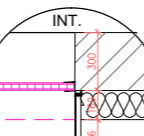
NF 03b - SKLADBA NAVRHOVANÉHO OBVOD. PLÁŠŤA
 - sendvičový panel - existujúce keramické panely hr.300mm zarovnané/ predsadené na prefabrikovanom skeletovom systéme - stípoch 500/600mm
 - Fasádne izolačné dosky z MV, hr. 160mm - medzi horizontálny nosný rošt fasádnych kaziet
 - Difúzne otvorená kontaktná fólia
 - Vonkajšia hrana kazety od panelu cca 75mm
 - Fasádne kazety ocelej



NF 03c - SKLADBA NAVRHOVANÉHO OBVOD. PLÁŠŤA
 - sendvičový panel - existujúce keramické panely hr.300mm zarovnané/ predsadené na prefabrikovanom skeletovom systéme - stípoch 500/600mm
 - Fasádne izolačné dosky z MV, hr. 160mm - medzi horizontálny nosný rošt fasádnych kaziet
 - Difúzne otvorená kontaktná fólia
 - Vonkajšia hrana kazety od panelu cca 226mm
 - Fasádne kazety ocelej



NF 03d - SKLADBA NAVRHOVANÉHO OBVOD. PLÁŠŤA
 - sendvičový panel - existujúce keramické panely hr.300mm zarovnané/ predsadené na prefabrikovanom skeletovom systéme - stípoch 500/600mm
 - Fasádne izolačné dosky z MV, hr. 160mm - medzi horizontálny nosný rošt fasádnych kaziet
 - Difúzne otvorená kontaktná fólia
 - Vonkajšia hrana kazety od panelu cca 226mm
 - Fasádne kazety ocelej



NF 04 - PRESKLENÁ STENA V OBVODOV PLÁŠTI "NF 03c"

Dutinový polykarbonátový zámkový panel so systémom pero-drážka a s príslušenstvom hliníkových profilov kotvených do nosnej konštrukcie obvodového plášťa

LEGENDA 1.NP - Priestory exist. výrobné haly, spojov.krčku a fľaškovne

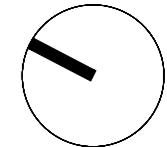
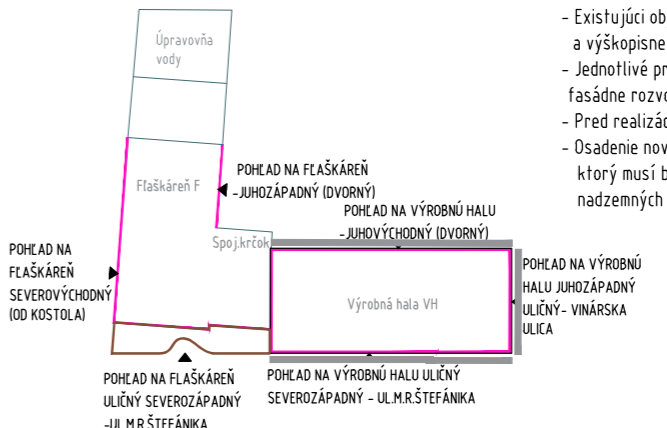
Ozn.	N Á Z O V	Plocha /m2/	Podlaha		Steny	Strop	Pozn.
			Nášt.vrstsva				
X.11	Výrobná hala - tanky	cca 1620m2	Beťonová podlaha		Keramický obklad	bez SDK podhľadu	steny,podlaha podľa technológie
X.12	Výrobná hala - ostatné	cca 1065m2	rôzna		rôzne	-	-
	Výrobná hala celá spolu	cca 2685m2					
X.21	Fľaškovňa- prevádzka	cca 14,00m2	Beťonová podlaha		Keramický obklad	bez SDK podhľadu	steny,podlaha podľa technológie
X.22	Fľaškovňa- ostatné	cca 1064m2	rôzna		rôzne	-	-
	Fľaškovňa+ spojovací krčok-spolu so zázemím	cca 2464m2					

LEGENDA MATERIÁLOV :

- Existujúci železobetón : nosný systém, stípy 500/500, 500/600
- Existujúce keramické panely hr.300mm, stípy 500/500,500/600mm
- Vybúranie existujúcej nosnej vrstvy obvodového plášťa = odstránenie existujúceho hliníkového lakovaného obkladu a keramickej mozaiky vrátane keramickeho sokla v.500-550mm
- Existujúci prostý betón
- Existujúce murivo z tehál
- Existujúce murivo z priechokiev
- Existujúca tepelná izolácia

POZNÁMKY

- Pôvodné fasádne obklady s podkonštrukciou sa demontujú až na keramické panely
- Keramické panely sa zachovávajú, v prípade potreby vyspravia alebo nahradia
- Vypĺňové konštrukcie pásových okien s presklenými a plnými časťami a s parapetmi na dvornej fasáde v úrovni 1np a 2np sa nahradia novými so zachovanými rozmermi a fasádnym delením
- Konštrukcie s požiarnou odolnosťou určené na výmenu sa nahradia novými s rovnakou požiarnou odolnosťou, pokiaľ projekt požiarienej ochrany neurčí inak.
- Exteriérové brány a dverné konštrukcie sa ponechajú, vyspravia a opatria sa novým náterom RAL 7012
- Exteriérové markízy sa vyspravia, opatria novým náterom, resp. sa okopotujú príslušnou obalovou konštrukciou, v prípade nutnosti sa vymenia aj s nosnou konštrukciou
- V mieste ocelej prístavby fľaškovne sa neuvažuje výmenu obvodového plášťa.
- Existujúci objekt výrobné haly a fľaškárne boli zamerané v základnom obryse potohopisne a výškopisne (pôvodný terén, atika, parapet a horná hrana pásových okien)
- Jednotlivé prvky fasády ako brány, rebríky, technologické zariadenia a nadzemné fasádne rozvody inžinierskych sietí a technických plynov neboli zamerané
- Pred realizáciou je nutné podrobnejšie zameranie dvornej fasády.
- Osadenie novej prevetrávanej fasády si vyžaduje vytvorenie horizontálneho technického koridora, ktorý musí byť prekrytý perforovanou, po častiach snímateľnou konštrukciou (pre vedenie nadzemných vedení inžinierskych sietí)



±0,000=129,70m n.m.

ING.ING.ARCH LUBOMÍR MURÍN autorizovaný architekt SKA	PROJEKT PRE STAVEBNÉ POVOLENIE		A K L M	
	NÁZOV A Miesto STAVBY:		Architektonická kancelária	
	HUBERT REKONŠTRUKCIA OBVODOVÉHO PLÁŠŤA		Lubomír Murín, s.r.o.	
	HUBERT J.E., s.r.o., Vinárska 137, SK-926 01 Sereď - k.ú. Sereď parc.č. 3042/1, 3042/2, 3043/2		Mraziarská 6, 82108 Bratislava	
	STAVEBNÝ OBJEKT:		Architektonicko - stavebné riešenie	
SO 01 - HSO REKONŠTRUKCIA OBVODOVÉHO PLÁŠŤA		ARCHÍV. ČÍSLA	48	
INVESTOR:		FORMÁT	3x A4	
HUBERT J.E., s.r.o., Vinárska 137, SK-926 01 Sereď		DÁTUM	05/2023	
ARCHITEKTONICKÝ NÁVRH, ZODPOVEDNÝ PROJEKTANT:		MIERKA:	ČÍSLA VÝKRESU:	
Ing.Ing.Arch. Lubomír Murín, Ing. Stanislava Murínová, Ing. Silvia Tariová		M 1:150	E 1.1/13	
NÁZOV VÝKRESU:		Pôdorys 1.NP-bočné fasády VH- návrh		