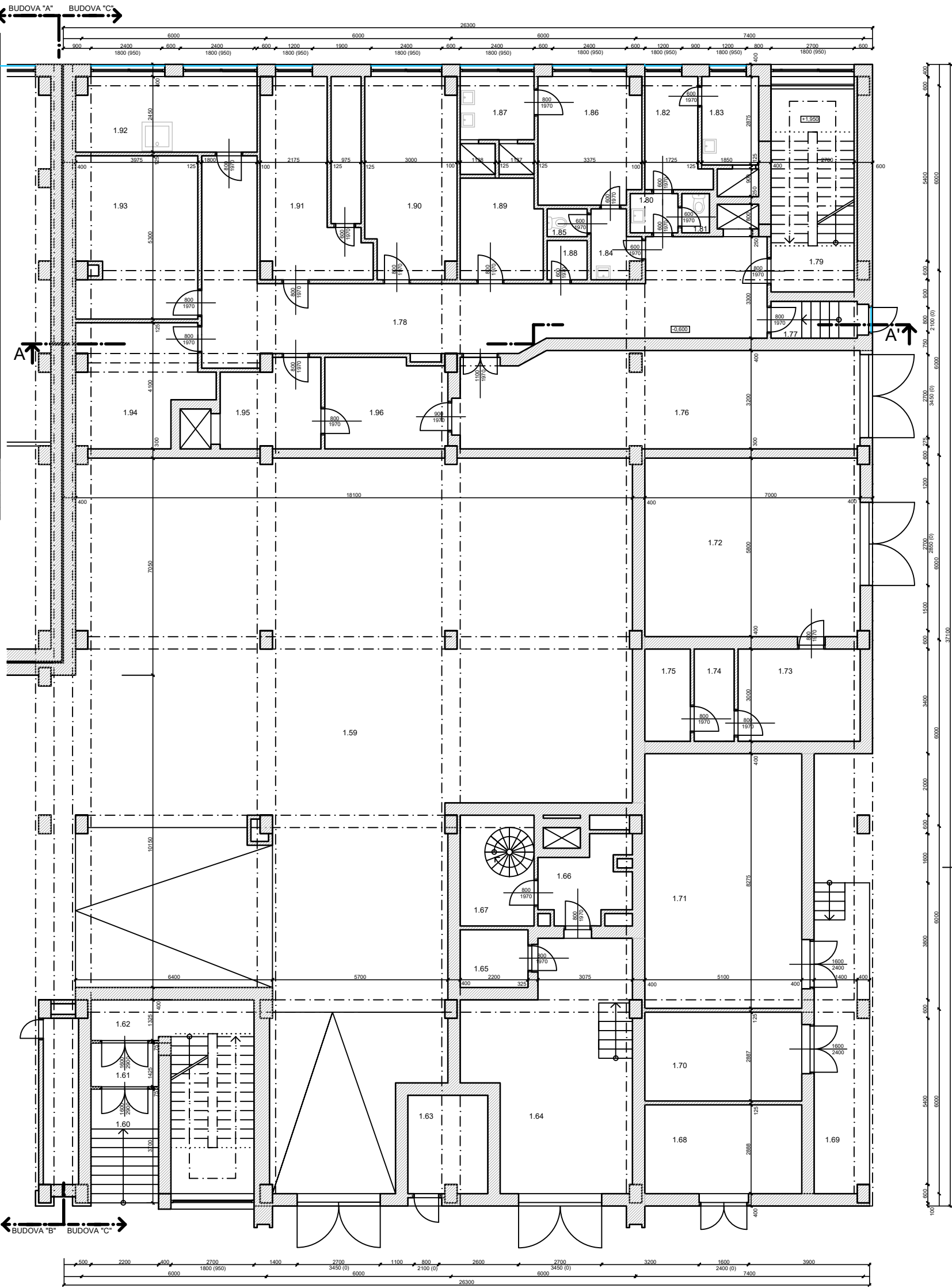
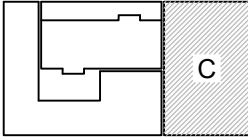


LEGENDA MIESTNOSTÍ

Ozn.	Účel miestnosti	m2	Povrchy
1.59	GARÁŽ - ČASŤ 2	306,71	
1.60	ZÁVETRIE	8,35	
1.61	PREDSIEN	3,37	
1.62	SCHODISKO	21,18	
1.63	TECHNICKÁ MIESTNOSŤ	8,20	
1.64	DIELŇA	37,22	
1.65	SKLAD	4,08	
1.66	SKLAD	10,22	
1.67	SKLAD	8,76	
1.68	ROZVODNÁ VN	13,79	
1.69	RAMPA	18,90	
1.70	TRAFO	14,77	
1.71	ROZVODNÁ VN	40,87	
1.72	NÁHRADNÝ ZDROJ	39,92	
1.73	CHLADIČ	10,80	
1.74	TLMÍČ	4,50	
1.75	TLMÍČ	4,12	
1.76	ZÁSBOVAVANIE	38,34	
1.77	ZÁDVERIE	4,04	
1.78	CHODBA	51,65	
1.79	SCHODISKO	17,07	
1.80	PREDSIEN - MUŽI	2,10	
1.81	WC - MUŽI	1,12	
1.82	ŠATŇA - MUŽI	6,30	
1.83	UMYVÁREŇ - MUŽI	5,90	
1.84	PREDSIEN - ŽENY	3,32	
1.85	WC - ŽENY	1,12	
1.86	ŠATŇA - ŽENY	13,60	
1.87	UMYVÁREŇ - ŽENY	7,61	
1.88	SKLAD	1,96	
1.89	SKLAD	9,07	
1.90	SKLAD	19,80	
1.91	STROJOVNÁ VZT	21,28	
1.92	HRUBÁ PRÍPRAVA	14,41	
1.93	SKLAD	20,86	
1.94	SKLAD	14,58	
1.95	MANIPULÁCIA ODPADKOV	9,41	
1.96	SKLAD ODPADKOV	11,50	



PÔDORYS 1. N.P. - ČASŤ "C"
STARÝ STAV, M 1:100



LEGENDA MATERIÁLOV

EXISTUJÚCE KONŠTRUKCIE

VÝKRESY JESTVUJÚCEHO STAVU BOLI SPRACOVANÉ PODĽA PÔVODNEJ PROJEKTOVEJ DOKUMENTÁCIE.
V PRÍPADE ODCHÝLOK OD SKUTOČNE REALIZOVANÉHO STAVU TIETO SKOORDINOVAŤ S HIP.

POZNÁMKY:

- Neoddávateľnou súčasťou dokumentácie je technická správa.
- Dodávateľ stavby je povinný realizovať všetky práce v zmysle platných STN s dodržaním technologických a bezpečnostných postupov a je povinný rešpektovať ustanovenia o príslušných rozmerových odchýlkach realizovaných konštrukcií proti projektovanému stavu.
- Každú odchýlku od projektu je potrebné prerokovať s GP.
- Dodávateľ stavby musí rešpektovať celú projektovú dokumentáciu a v prípade zistenia odchýlok na ne upozorniť.
- Pred každým realizačným procesom preštudovať dotknuté súvisiace časti PD.
- Tento projekt nenahrádza výrobnú ani dielenskú dokumentáciu dodávateľa.
- Umiestnenie zariadení ZT, UL, EI, PO - koordinovať podľa projektov jednotlivých profesií.
- Všetky povrchové úpravy, farebnosť, zmena použitého materiálu ako aj detaily musia byť odsúhlasené projekt.
- Rozmery všetkých výplní otvorov(skutočne vynechané otvory) pred zahájením výroby skontrolovať na stavbe!

UPOZORNENIE

TENTO VÝKRES JE ORIGINÁL A JE CHRÁNENÝ PODĽA § 21, ods. d) ZÁKONA č. 383/1997 Z.z. - ZMENY DIELA A KAŽDÉ POUŽITIE DIELA JE PODMIENENÉ UDELENÍM SÚHLASU AUTORA.
DODÁVATEĽ STAVBY JE POVINNÝ REALIZOVAŤ PRÁCE PODĽA PLATNÝCH STN, TECHNOLOGICKÝCH, BEZPEČNOSTNÝCH A VÝROBNÝCH POSTUPOV S DOORZANÍM STN 730424
"PRÍPUSTNÉ ROZMEROVÉ ODCHÝLKY". VŠETKY ZMENY, KTORÉ NASTANÚ POČAS REALIZÁCIE STAVEBNÝCH PRÁČ A NIE SÚ ZOHLADNENÉ V PS, JE NUTNÉ KONZULTOVAŤ S HIP.

HLAVNÝ INŽINIER PROJEKTU		ZODPOVEDNÝ PROJEKTANT	VYPRACOVANÉ	SILKAT S.R.O. Šafarikova č. 9 924 01 GALANTA	
Ing. Eva Bachorecová		Ing. Eva Bachorecová	Ing. arch. Andrea Balážová Bachorecová		
			Kristián Barczy		
AUTOR: Ing. Eva Bachorecová, Ing. arch. Ladislav Struhár					
INVESTOR: Ministerstvo vnútra Slovenskej republiky, Pribinova č. 2, 812 72 Bratislava					
NAZOV A Miesto stavby:			PROFESIA ARCHITEKTÚRA		
TRNAVA KR PZ, KOLLÁROVA 31 - rekonštrukcia objektu p. č. 6449/1, 6449/2, k. ú. TRNAVA, obec TRNAVA, okres TRNAVA			FORMAT 4 A4		Č. PÁRE
			DÁTUM 01/2023		
			Č. ZÁK.		
Druh výkresu:			STUPEŇ RP		Č. VÝKRESU
"C" PÔDORYS 1. NP - STARÝ STAV			MIERKA 1:100	20	