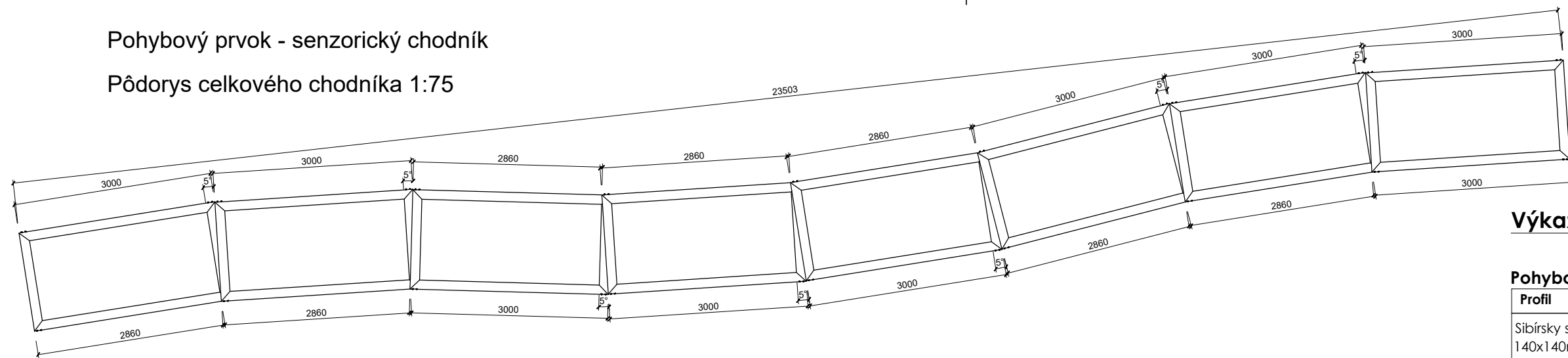


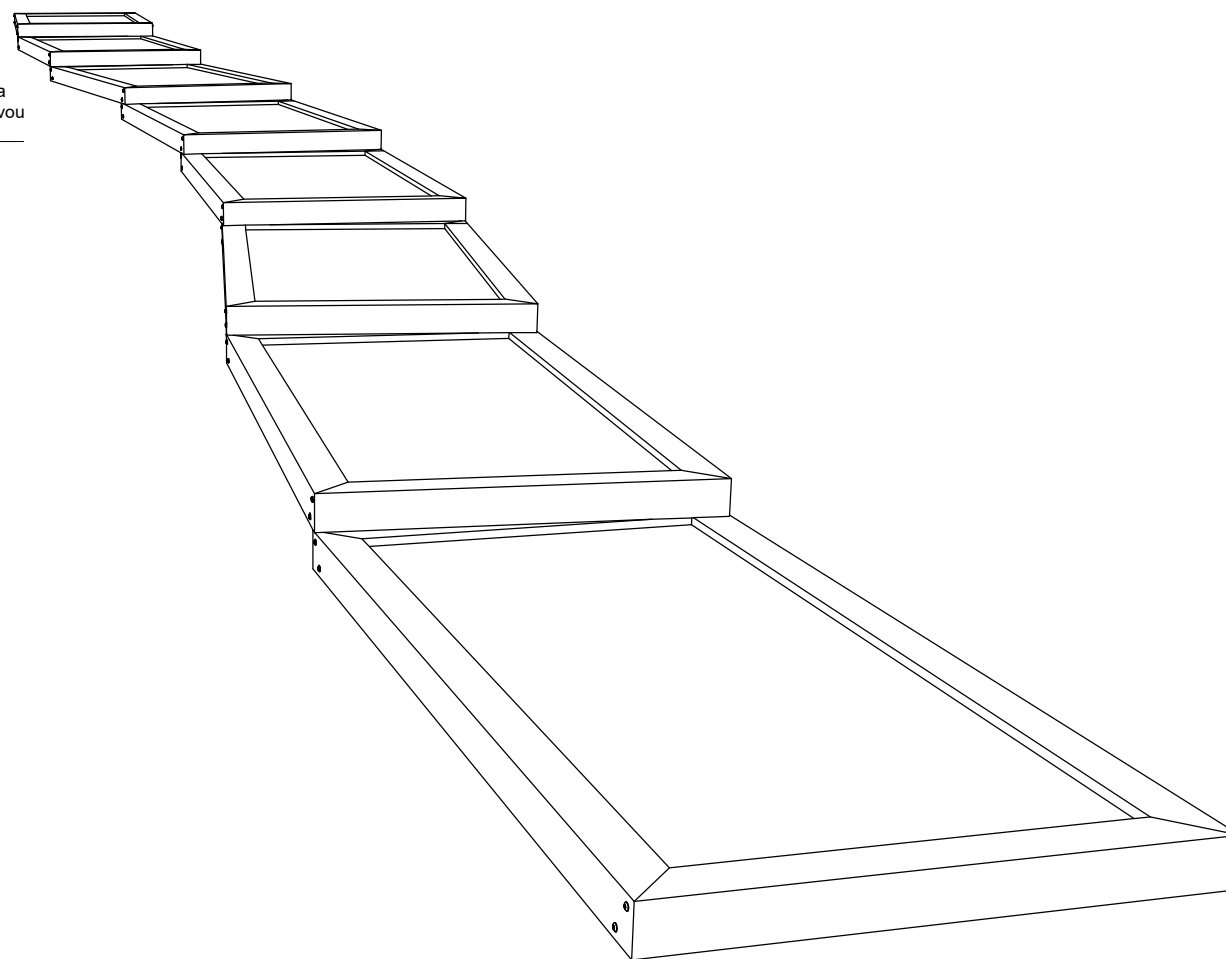
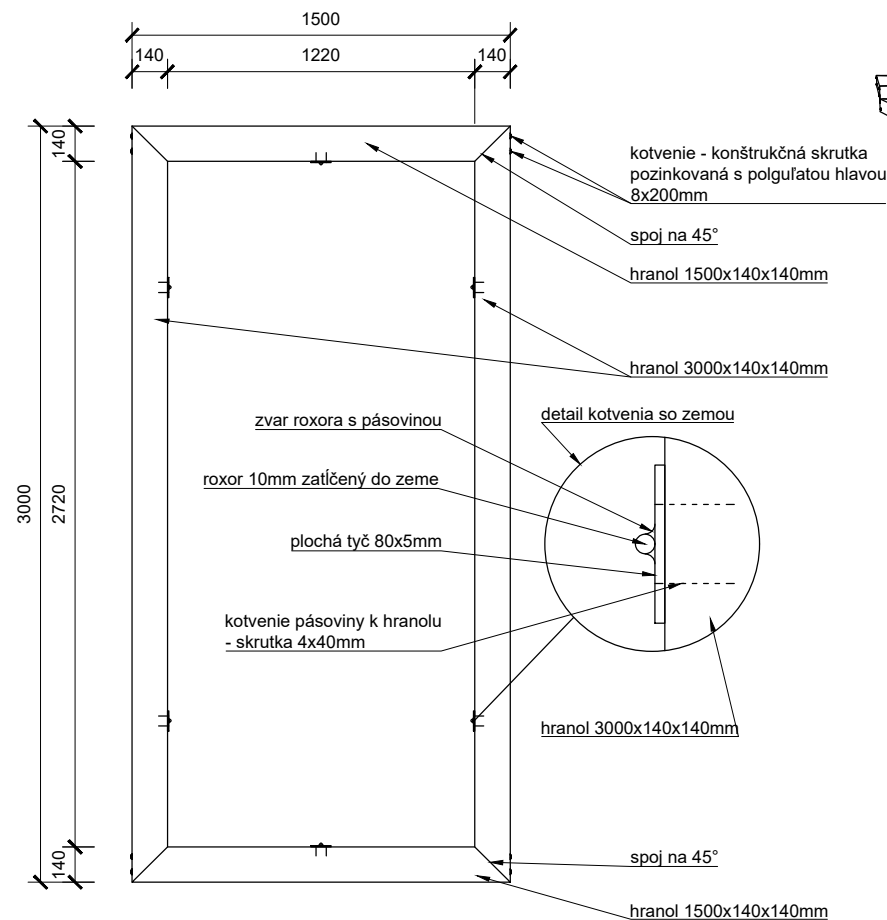
Pôdorys celkového chodníka 1:75



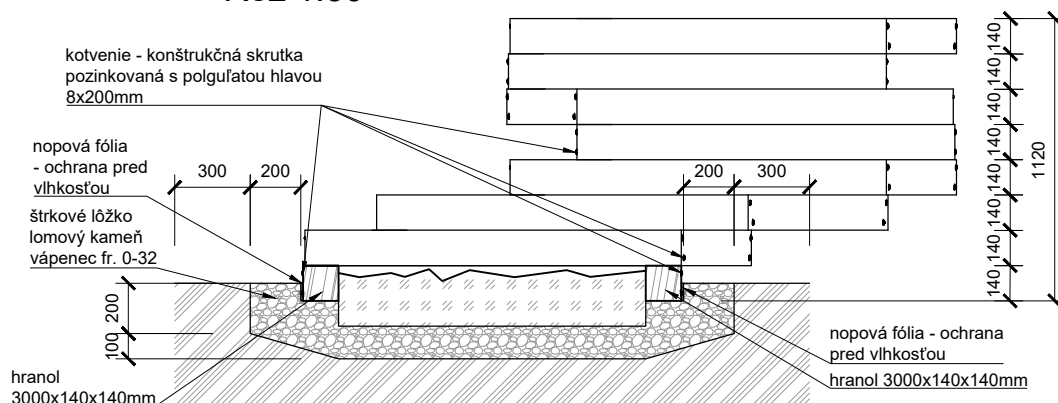
Pohybový prvok - senzorický chodník

Profil	Celková délka (m)
Sibírsky smrek, hobľovaný 140x140mm	72

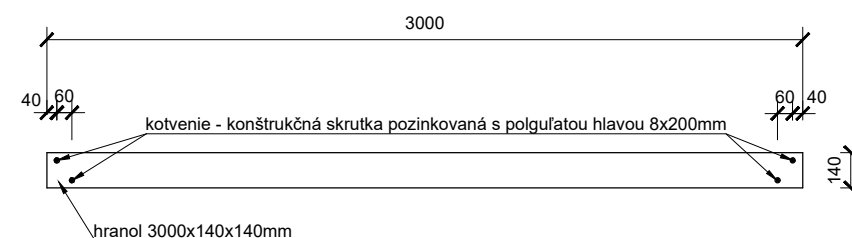
3D Pohľad



Rez 1:30



Bočný pohľad jedného schodu 1:30



- rozmery sú napočítané presne, bez rezervy!
- rohové spoje prvkov sú navrhované pod 45° uhlom !
- jednotlivé rámy sú kotvene k zemi pomocou roxoru Ø10mm, ktorý je privarený k plochej tyči profilu 80x5 a spolu sú prískrutkované z vnútornej strany rámu.
- jednotlivé rámy sú uložené v štrkovom lôžku - lomový vápenec fr. 0-32, ktoré je po obvode celého chodníka v presahu 200mm.
- z vonkajšej strany rámov je pomocou sponiek ukotvená nopová fólia za účelom ochrany dreva.
- z vrchu kotvena sendvicova doska (alubond) s potlacou podľa priloženej grafiky
- celkové dĺžky prvkov sú napočítané presne bez rezervy
- všetky drevené prvky sú navrhované hobľované, bez povrchovej úpravy
- oceľové prvky sú navrhované vo farbe = matná čierna RAL 9004
- všetky kotviace prvky použij nerezové !
- všetky štrkové lôžka všade zhutniť a válcovať
- zhotoviteľ je povinný v prípade zistených chýb v projektovej dokumentácii neodkladne informovať projektanta !
- výkresová dokumentácia podlieha v plnej miere autorskému zákonu
- zmeny oproti projektovej dokumentácii sú možné len so súhlasom autora !
- zmeny projektovania nenesie žiadnu zodpovednosť za zmeny uskutočnené bez jeho písomného súhlasu !

ZOD. PROJEKTANT/ AUTOR: Ing.arch. Patrik Kasperkevič
VYPRACOVALI : Ing.arch. Patrik Kasperkevič, Ing. Erik
Kasperkevič, Ing. Ján Konečný

RECHT
patrik@recht.sk
0918 364 782

STAVEBNÍK: Mesto Stará Ľubovňa, Obchodná 1, 064 01
Stará Ľubovňa

MIESTO STAVBY: Mestské lesy Stará Ľubovňa, E-KN 3580/1, E-KN
1-6396/2, E-KN 1-6393, C-KN 4357/21, C-KN
4473, C-KN 1-6396/2, C-KN 4357/24, C-KN 4476,
C-KN 4475

NÁZOV STAVBY: **Náučno-turistická infraštruktúra v mestských lesoch - Stará Ľubovňa**

CHARAKTER STAVBY: **NOVOSTAVBA**

STUPEŇ PROJEKTU: **Ohlásenie drobnej stavby**

OBSAH VÝKRESU: **Pohybový prvok - senzorický chodník**

FORMÁT: A3
DÁTUM: 11/2022

MIERKA:
ČÍSLO: 39