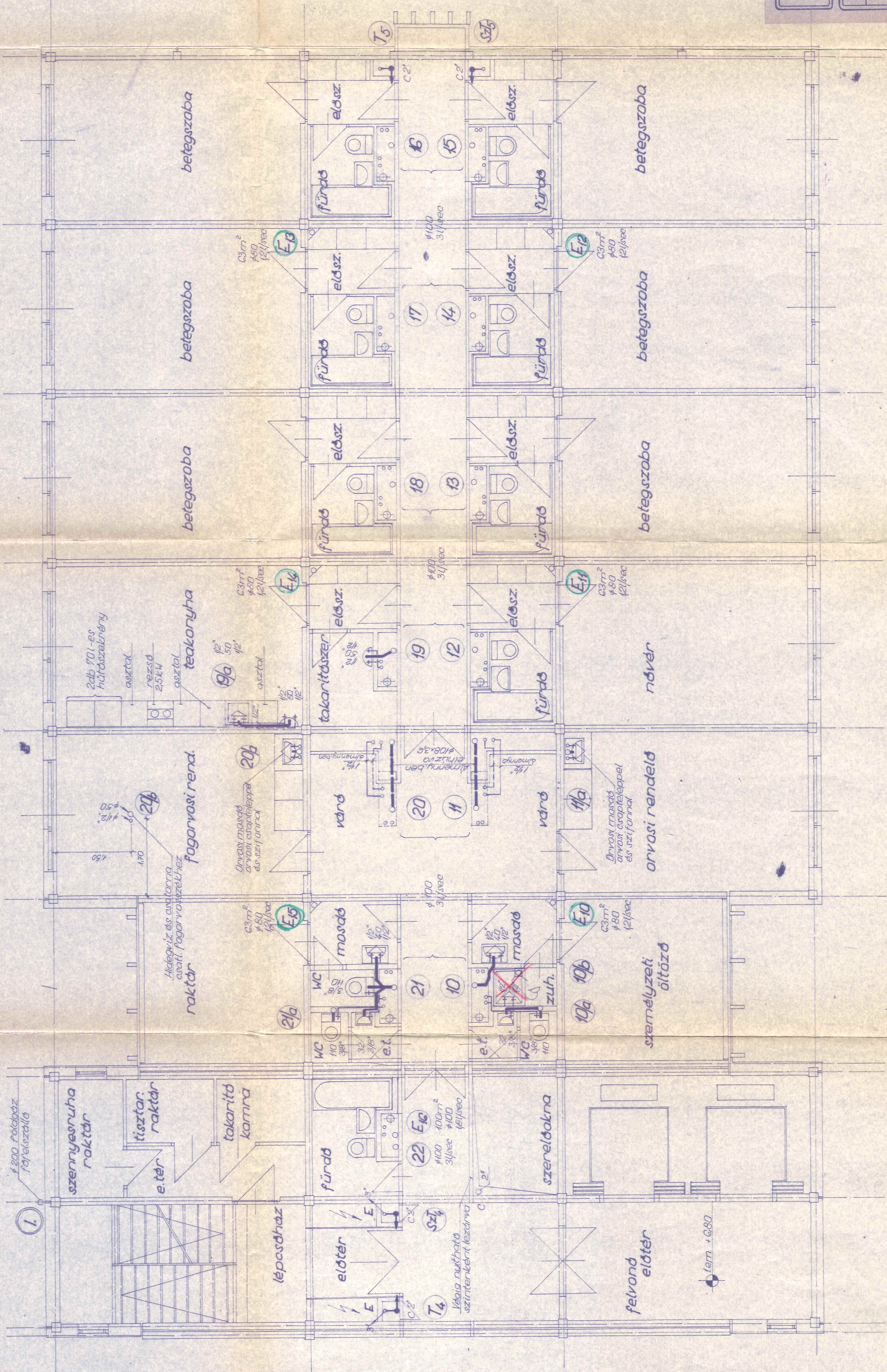
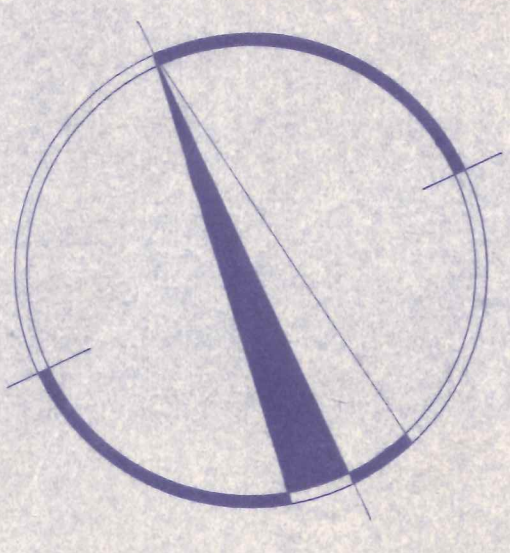


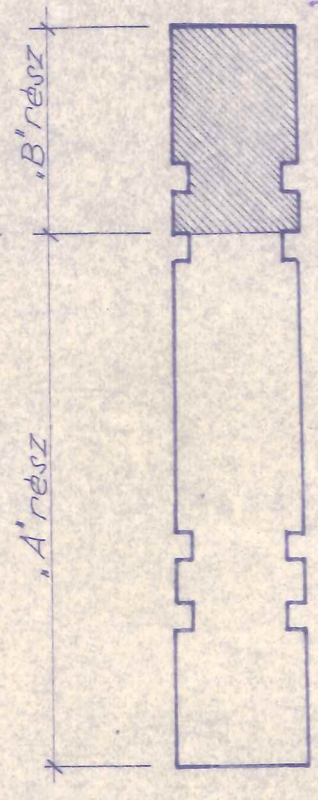
XXIII. XXIV. XXV. XXVI. XXVII. XXVIII. XXIX. XXX. XXXI. XXXII. XXXIII.



Csatlakozók: A" rész + 6,80 m-es lakdszinthez

JELMAGYARÁZAT

- tűzveszély
- E csapadékvíz-elvezető
- I szennyvízelvezető
- T nedves tűzi felszaladás
- SZT száraz tűzi felszaladás
- I gáz felszaladás a csatlakozások szabvány szerinti 11353,1 acélanyag
- hidegvíz vezetékek hga
- melegvíz vezetékek hga
- nedves tűzvezetékek hga
- száraz tűzvezetékek hga
- csatorna vezetékek pva



1915.11.16-1

LAKÓTERV	RÉSZLEK	PROJEKT
LAKÓ ÉS KOMMUNÁLIS ÉPÜLETEK TERVEZŐ VÁLLALAT BUDAPEST VII. WASSACH MIKSA UTCA 122-124	1975.11.16	227-035
22-51-31	423-381	423-302

TERV FAJTA:	TERV FÉLT:	TERV FÉLT:
K. 7.	K. 7.	K. 7.
TERV FÉLT:	TERV FÉLT:	TERV FÉLT:
K. 7.	K. 7.	K. 7.
TERV FÉLT:	TERV FÉLT:	TERV FÉLT:
K. 7.	K. 7.	K. 7.

TERV FÉLT:	TERV FÉLT:	TERV FÉLT:
K. 7.	K. 7.	K. 7.
TERV FÉLT:	TERV FÉLT:	TERV FÉLT:
K. 7.	K. 7.	K. 7.
TERV FÉLT:	TERV FÉLT:	TERV FÉLT:
K. 7.	K. 7.	K. 7.