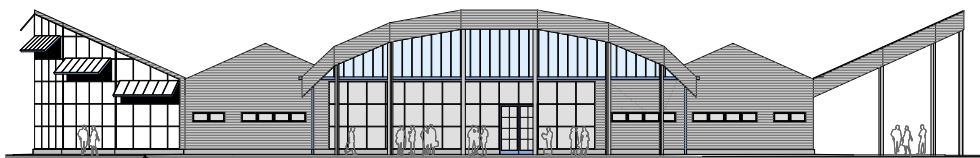


Názov stavby:

PRESTAVBA A PRÍSTAVBA SKLENÍKOVÉHO HOSPODÁRSTVA - BIODOM

KONCEPT PROJEKTU



Miesto stavby: Nitra, areál SPU

Investor: Slovenská poľnohospodárska univerzita v Nitre

Vypracoval: Ing. Ladislav Molnár

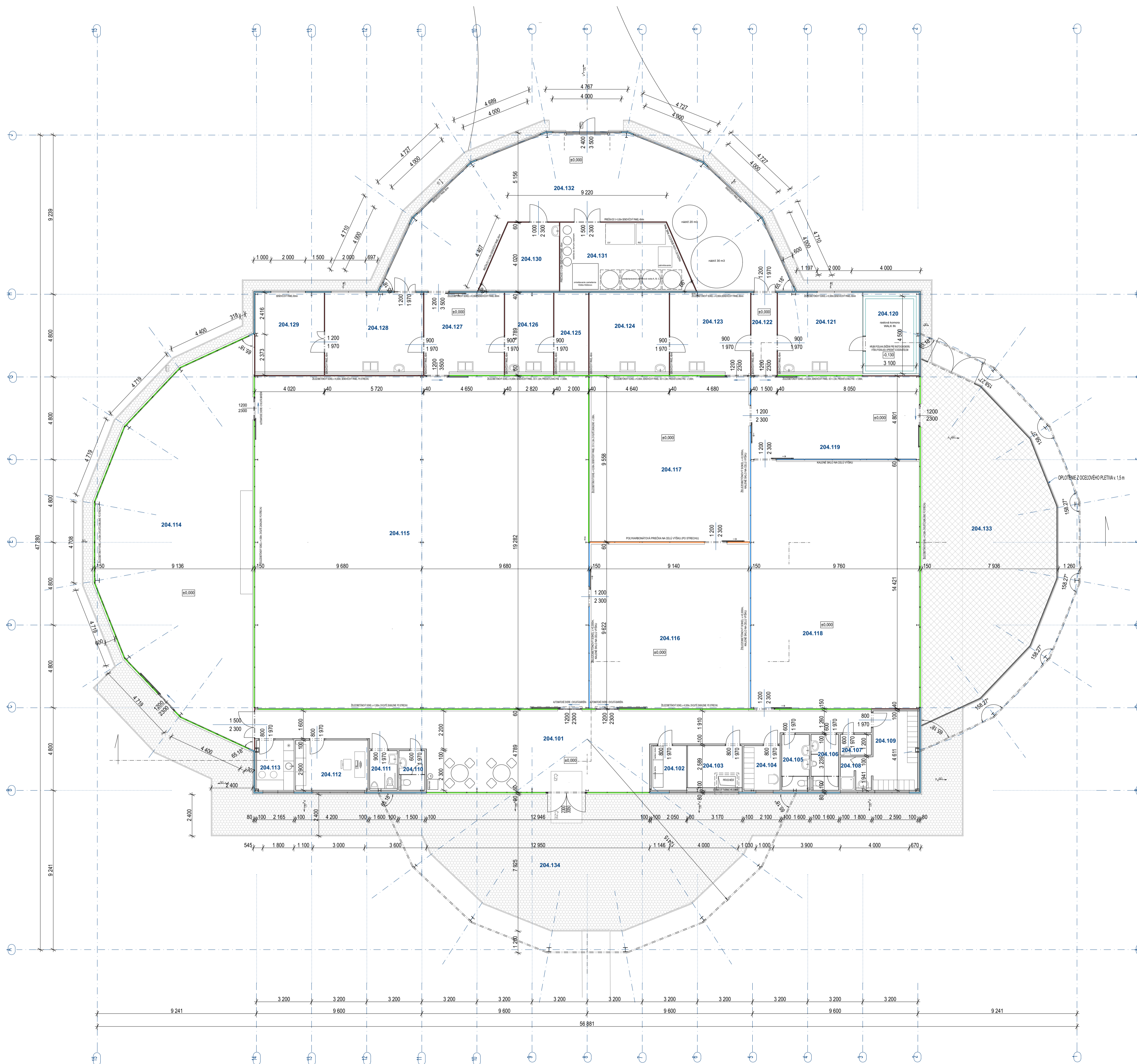
jún 2024



Obsah

Textová časť

- A.1 Situácia
- A.2 Pôdorys prízemnia
- A.3 Pôdorys strechy
- A.4 Rez
- A.5 Pohľad južný a severný
- A.6 Pohľad východný a západný
- A.7 Expozičné plochy



Tabuľka miestností 1.NP			
Č.	Názov miestnosti	Plocha (m ²)	Náslapná vrstva
204.101	chodba	99,94	p3 - keramická dlažba
204.102	rozvážač a riad. modul	5,31	p3 - keramická dlažba
204.103	technická miestnosť	8,10	p1 - priemyselná podlaha
204.104	šatňa pedagógov	5,44	p3 - keramická dlažba
204.105	WC Ž	5,18	p3 - keramická dlažba
204.106	WC M	5,18	p3 - keramická dlažba
204.107	upratovacia komora	2,16	p3 - keramická dlažba
204.108	umyvareň	3,38	p3 - keramická dlažba
204.109	šatňa	11,92	p3 - keramická dlažba
204.110	WC Ž	3,45	p3 - keramická dlažba
204.111	WC M a invalid	3,68	p3 - keramická dlažba
204.112	kancelária	12,18	p3 - keramická dlažba
204.113	kuchynka	6,23	p3 - keramická dlažba
204.114	prednášková sála	162,38	p3 - keramická dlažba
204.115	pestovateľská zóna 1.	373,49	p5 - tvarovaný terén+dlažba /PS 04/
204.116	pestovateľská zóna 2	89,70	p5 - tvarovaný terén+dlažba /PS 04/
204.117	pestovateľské systémy	89,47	p1 - priemyselná podlaha
204.118	pestovateľské systémy	140,89	p1 - priemyselná podlaha
204.119	veľká prípravná	46,91	p1 - priemyselná podlaha
204.120	rastová komora Walk in	13,95	p4 - podkladový betón
204.121	laboratórium	23,26	p2 - priemyselná podlaha
204.122	chodba	7,05	p2 - priemyselná podlaha
204.123	prípravná	21,96	p2 - priemyselná podlaha
204.124	laboratórium	21,80	p2 - priemyselná podlaha
204.125	laboratórium	9,40	p2 - priemyselná podlaha
204.126	prípravná	13,25	p2 - priemyselná podlaha
204.127	prípravná	21,85	p2 - priemyselná podlaha
204.128	aranžovňa	26,88	p2 - priemyselná podlaha
204.129	sušiareň	18,84	p2 - priemyselná podlaha
204.130	sklad	15,01	p1 - priemyselná podlaha
204.131	závlahovňa	27,38	p1 - priemyselná podlaha
204.132	viacúčelový sklad	118,80	p1 - priemyselná podlaha
204.133	otvorená terasa	166,29	p6 - betónová dlažba /SO 107/
204.134	prístrešok pred vstupom	166,29	p6 - betónová dlažba /SO 107/
		1 747,01 m ²	

LEGENDA POUŽITÝCH STAVEBNÝCH MATERIÁLOV A HMŤ

- SENDVIČOVÝ PANEL, VONKAJŠIE STENY HR. 80 mm
- SENDVIČOVÝ PANEL, V INTERIÉROCH HR. 40, ALEBO SDK PRIEČKY
- SADRKARTONOVÁ PRIEČKA, HRUBKA 100mm JEDNODUCHÉ OPLÁSTENIE, ALEBO SENDVIČOVÝ PANEL HR. 40 mm
- ŽELEZOBETONOVÝ SOKEL HR. 150 mm, VÝŠKA 300 a 1500 mm
- ZASKLENÁ STENA - DVOJITÉ ZASKLENIE SKLO ČÍRE BEZPEČNOSTNÉ, NOSNÝ PROFILAL
- JEDNODUCHÉ ZASKLENIE KALENÉ SKLO, NOSNÝ PROFILAL
- JEDNODUCHÉ ZASKLENIE POLYKARBONÁTOM MIN. 10mm, NOSNÝ PROFILAL
- KAMENNÁ ALEBO BETÓNOVÁ VONKAJŠIA DLAŽBA /SO 107/
- BETÓNOVÁ VSAKOVACIA DLAŽBA /SO 107/

POZNÁMKY A VYSVETLIVKY

PRESNÝ TYP SENDVIČOVÝCH PANELOV A PRIEČOK BUDE UPRESNENÝ PODĽA PROJEKTU POŽIARNEJ OCHRANY
 ZNÁZORNENÉ ZARIADENIE INTERIÉRU JE INFORMATÍVNE, BUDE SA MENIť V ZÁVISLOSTI OD KONKRÉTNÉHO VÝSKUMU
 VÝŠKU POSUVNÝCH DVERÍ, KEĎ JE TO MOŽNÉ TREBA PRISPOBIť K DELENIU ZASKLENÝCH STIEN
 V SOCIÁLNYCH MIESTNOSTIACH KERAMICKÝ OBLAD DO V. 2,0 m

LADISLAV MOLNÁR
 STAVEBNÝ INŽINIER
 925 91 Diakovce 104, tel. 0911 808 511
 mail: molnar1100@gmail.com

Názov stavby:
Prestavba a prístavba skleníkového hospodárstva BIODOM

Účel projektu:
 koncept pre verejnú obstarávanie

Dátum:
 jún 2024

Miesto stavby:
 Nitra, Areál SPU

Slavobník:
 Slovenská poľnohospodárska univerzita v Nitre,
 Trneda A, Hlinku 2, 949 76 Nitra

Vypracoval:

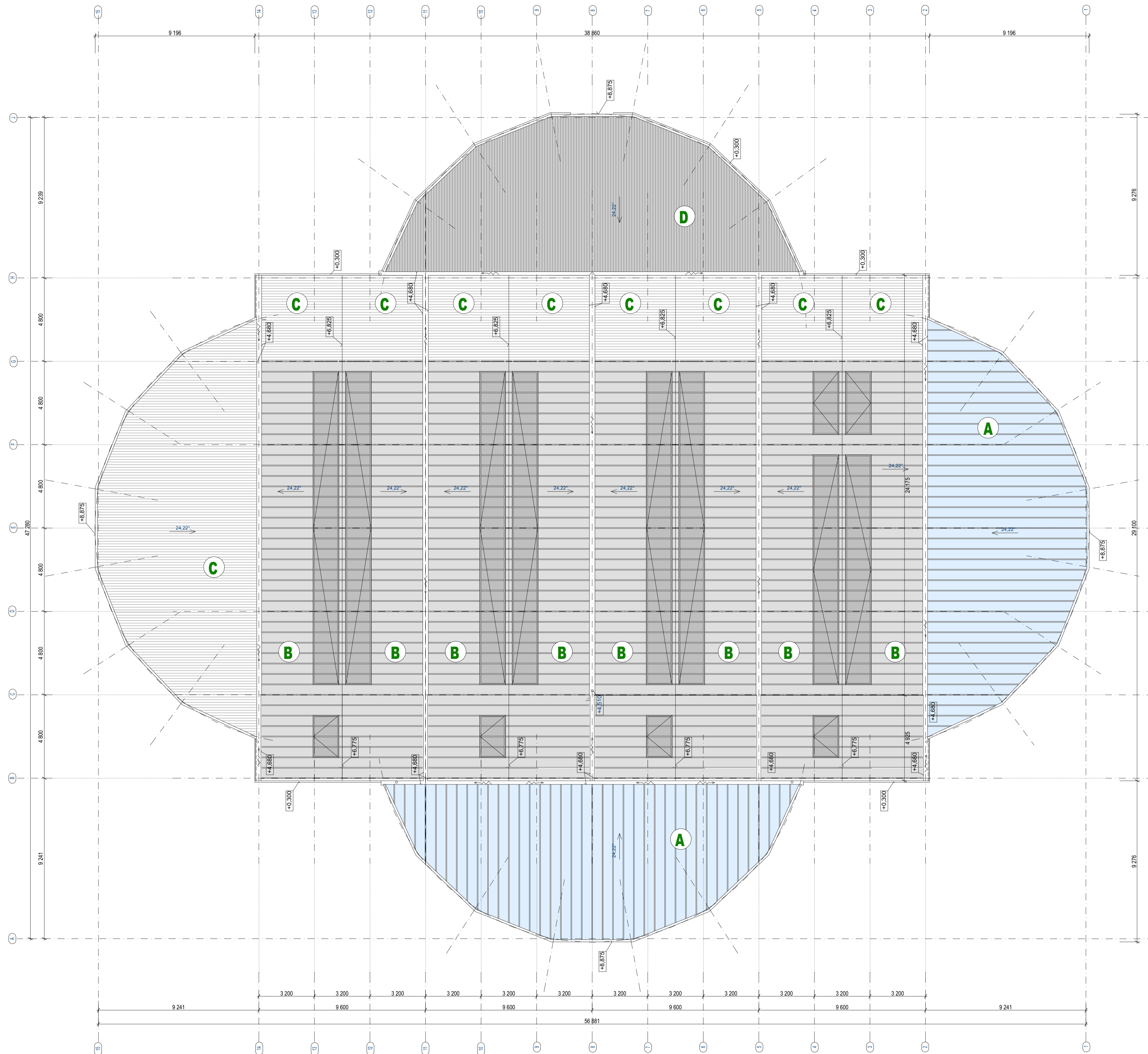
 Ing. Ladislav Molnár

Názov výkresu:
Pôdorys prizemia

Mierka:
1:120

A.2

±0,000 = 137,900 mm, VÝŠKOVÝ SYSTÉM: Bpv



STREŠNÝ PLAŠŤ


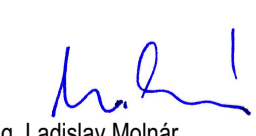
- (A) JEDNODUCHÉ ZASKLENIE BEZPEČNOSTNÉ SKLO (TEMPERED GLASS) 6mm
- (B) DVOJITÉ ZASKLENIE, VÁKUOVÉ ČÍRE DVOJSKLO SPOLU 24mm, VRCHNÁ STRANA LAMINOVANÁ, ROVNAKÉ ZASKLENIE AJ NA MOTORICKY OVLÁDANÝCH VÝKLONÝCH OKNÁCH
- (C) SENDVIČOVÝ PANEL, HR. 120mm
- (D) SENDVIČOVÝ PANEL, HR. 80mm

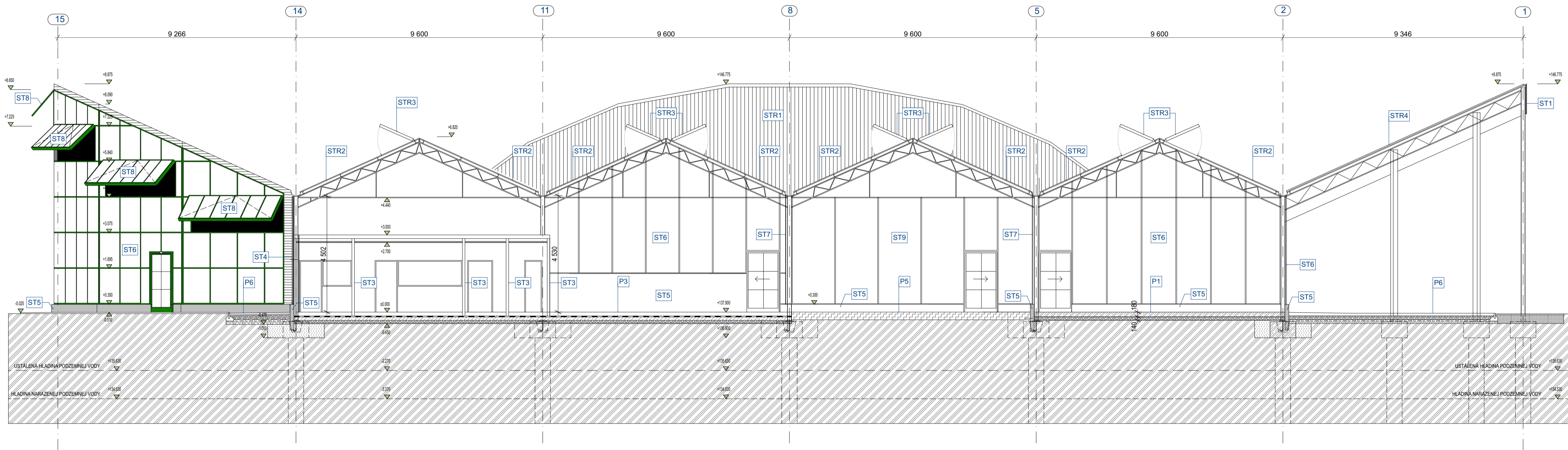
LEGENDA POUŽITÝCH STAVEBNÝCH MATERIÁLOV A HMŔ

- SENDVIČOVÝ PANEL, FARBA STRIEBORNÁ
- DVOJITÉ ZASKLENIE VÁKUOVÉ ČÍRE DVOJSKLO SPOLU 24mm, VONKAJŠIA STRANA LAMINOVANÁ, KONŠTRUKCIA HLINÍK
- JEDNODUCHÉ ZASKLENIE, BEZPEČNOSTNÉ SKLO 6mm, KONŠTRUKCIA HLINÍK
- VÝKLONNÉ OKNO DVOJITÉ ZASKLENIE ČÍRE SPOLU 24mm, VONKAJŠIA STRANA LAMINOVANÁ, KONŠTRUKCIA HLINÍK

POZNÁMKY A VYSVETLIVKY

LAMINOVANÉ SKLO JE ODOLNÉ, RESP. MÁ PARAMETRE: VOČI PÁDU OSOBY/PREDMETU HMOTNOSTI 120kg Z VÝŠKY 1,5m

 LADISLAV MOLNÁR STAVEBNÝ INŽINIER 925 91 Diakovce 104, tel. 0911 808 511 mail: molnar1100@gmail.com	
Názov stavby:	
Prestavba a prístavba skleníkového hospodárstva BIODOM	
Účel projektu:	
koncept pre verejné obstarávanie	
Dátum:	
jún 2024	
Miesto stavby:	
Nitra, Areál SPU	
Stavebník:	
Slovenská poľnohospodárska univerzita v Nitre, Trieda A. Hlinku 2, 949 76 Nitra	
Vypracoval:	
 Ing. Ladislav Molnár	
Názov výkresu:	
Pôdorys strechy	
Mierka:	A.3
1:120	



PRIEČNY REZ

OBVODOVÉ KONŠTRUKCIE - STENY, ZASKLENÉ STENY A KOMPLETNÉ KONŠTRUKCIE

ST1
SENDVIČOVÝ STĚNOVÝ PANEĽ 80mm
PANEĽ MUSÍ BYŤ ODOLNÝ VOČI CHLOROVEJ DEZINFEKČII, HRUBKA STENY 0,6mm HRUBKA LAKU min. 200 mikromm, FARBA STRIEBORNÁ

ST2
SENDVIČOVÝ STĚNOVÝ PANEĽ 40mm
PANEĽ MUSÍ BYŤ ODOLNÝ VOČI CHLOROVEJ DEZINFEKČII, HRUBKA STENY 0,6mm HRUBKA LAKU min. 200 mikromm, FARBA STRIEBORNÁ

ST3
PRIEČKA SADROKARTÓNOVÁ JEDNOPLAŠŤOVÁ PODĽA KATALÓGU RIGIPS
PRIEČKA NA KOVOVEJ PODKONŠTRUKČII CIW50 (75 ALEBO 100) OPLÁŠTENÁ Z KAŽDEJ STRANY 1xRB12,5mm S MINERÁLNOU IZOLÁCIOU hr. 50mm S min. obj. hm. 15kg/m3.

ST4
SENDVIČOVÝ PANEĽ 80mm S PREDSDAENOU SPRIAHNUTOU SDK KONŠTRUKCIOU
SKLADBA PREDSDAENEJ SPRIAHNUTEJ KONŠTRUKCIE PODĽA KATALÓGU RIGIPS
PREDSDAENÁ STĚNA NA KOVOVEJ PODKONŠTRUKČII A NASTAVITELNÝCH STRMENOCH OPLÁŠTENÁ 1xRF12,5mm, MINERÁLNA IZOLÁCIA 40mm S min. obj. hm. 30kg/m3

ST5
KONŠTRUKCIA ŽELEZOBETÓNOVÁ (BETÓN A STUPEŇ VYSTUŽENIA JE V PROJEKTE STATIKY)
TRIEDA BETONU A NÁVRH VYSTUŽE PODĽA PROJEKTU STATIKA V REALIZAČNOM PROJEKTE

ST6
ZASKLENÁ STĚNA NEOTVÁRÁVÁ, DVOJITÉ ZASKLENIE 24mm V AL RÁME 60mm

ST7
ZASKLENÁ STĚNA NEOTVÁRÁVÁ, JEDNODUCHÉ ZASKLENIE 6mm V AL RÁME 60mm

ST8
PODSTREŠNÉ OKNO DVOJITÉ ZASKLENIE, VÝKLOPNÉ NA MOTORICKÝ POHON OVLÁDANIE AUTOMATICKÉ

ST9
ZASKLENÁ STĚNA NEOTVÁRÁVÁ, VÝPLŇ POLYKARBONÁT DO RÁMU AL 60mm

OBVODOVÉ KONŠTRUKCIE - STROPNÉ A STREŠNÉ KONŠTRUKCIE

STR1
SENDVIČOVÝ STROPNÝ PANEĽ 80mm a 120mm
PANEĽ MUSÍ BYŤ ODOLNÝ VOČI CHLOROVEJ DEZINFEKČII, HRUBKA STENY 0,6mm HRUBKA LAKU min. 200 mikromm, FARBA STRIEBORNÁ

STR2
PRESKLENÁ STRECHA, PEVNÁ NEOTVÁRÁVÁ, DVOJITÉ ZASKLENIE ČÍRÉ 24mm V AL RÁME 60mm
EXTERIÉROVÉ ZASKLENIE LAMINOVANÉ, ODOLNÉ VOČI PÁDU PREDMEHU VÁHY 75kg Z VÝŠKY 150cm

STR3
OTVÁRÁVÉ OKNO STREŠNÉ NA MOTOROVÝ POHON, OVLÁDANIE AUTOMATICKÉ, DVOJITÉ ZASKLENIE ČÍRÉ 24mm EXTERIÉROVÉ ZASKLENIE LAMINOVANÉ, ODOLNÉ VOČI PÁDU PREDMEHU VÁHY 75kg Z VÝŠKY 150cm

STR4
PRESKLENÁ STRECHA, PEVNÁ NEOTVÁRÁVÁ, JEDNODUCHÉ ZASKLENIE ČÍRÉ 6mm V AL RÁME 60mm
ZASKLENIE LAMINOVANÉ, ODOLNÉ VOČI PÁDU PREDMEHU VÁHY 75kg Z VÝŠKY 150cm

STR5
HYDROIZOLAČNÁ FÓLIA
OSB 18mm
TEPELNÁ IZOLÁCIA MW 100mm
TRAPEZOVÝ PLECH (PODĽA PROJEKTU STATIKY)
ZAVESENÝ PODHLAD NAPR. GYPTONE PODĽA KONŠTRUKČNÝCH PODKLADOV RIGIPS

SKLADBA PODLÁH

P1 (NEVYKUROVANÁ PODLAHA) 320mm
- PRIEMYSELNÁ BETÓNOVÁ PODLAHA DRÁTKOBETÓN 180mm
- HUTNENÉ LÓŽKO ZO ŠTRKODRVINY 0-63 140mm
- NOPKOVÁ FÓLIA
- ZHUTNENÝ TERÉN

P2 (VYKUROVANÁ PODLAHA) 450mm
- BETÓNOVÁ MAZANINA 100mm
- SYSTÉMOVÁ DOSKA PRE PODLAHOVÉ VYKUROVANIE 50mm
- TEPELNÁ IZOLÁCIA EPS200 50 mm
- IZOLÁCIA PROTI ZEMNEJ VĽHKOSTI A RADÓNU 2x HYDROBIT V60S35 5mm
- ASFALTOVÝ NÁTER
- PODKLADNÝ BETÓN C16/20 VYSTUŽENÝ KARI SIEŤOU 115mm
- HUTNENÉ LÓŽKO ZO ŠTRKODRVINY 130mm

P3 (VYKUROVANÁ PODLAHA) 450mm
- KAMENNÁ ALEBO GRESOVÁ DLAŽBA HR. 9mm
- LEPIACI TMEL 6mm
- NIVELAČNÁ STIERKA + PENETRAČNÝ NÁTER 5mm
- BETÓNOVÁ MAZANINA 65mm
- SYSTÉMOVÁ DOSKA PRE PODLAHOVÉ VYKUROVANIE 50mm
- TEPELNÁ IZOLÁCIA EPS200 50 mm
- IZOLÁCIA PROTI ZEMNEJ VĽHKOSTI A RADÓNU 2x HYDROBIT V60S35 5mm
- ASFALTOVÝ NÁTER
- PODKLADNÝ BETÓN C16/20 VYSTUŽENÝ KARI SIEŤOU 130mm
- HUTNENÉ LÓŽKO ZO ŠTRKODRVINY 130mm

P4 (PRÍPRAVA PRE RASTOVÚ KOMORU) 320mm
- BETÓNOVÁ MAZANINA 55 mm
- IZOLÁCIA PROTI ZEMNEJ VĽHKOSTI A RADÓNU 2x HYDROBIT V60S35 5mm
- ASFALTOVÝ NÁTER
- PODKLADNÝ BETÓN C16/20 VYSTUŽENÝ KARI SIEŤOU 130mm
- HUTNENÉ LÓŽKO ZO ŠTRKODRVINY 130mm
- HUTNENÝ TERÉN


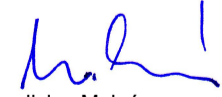
P5 (EXPOZIČNÉ PLOCHA PS 04)
- TVAROVANÝ TERÉN

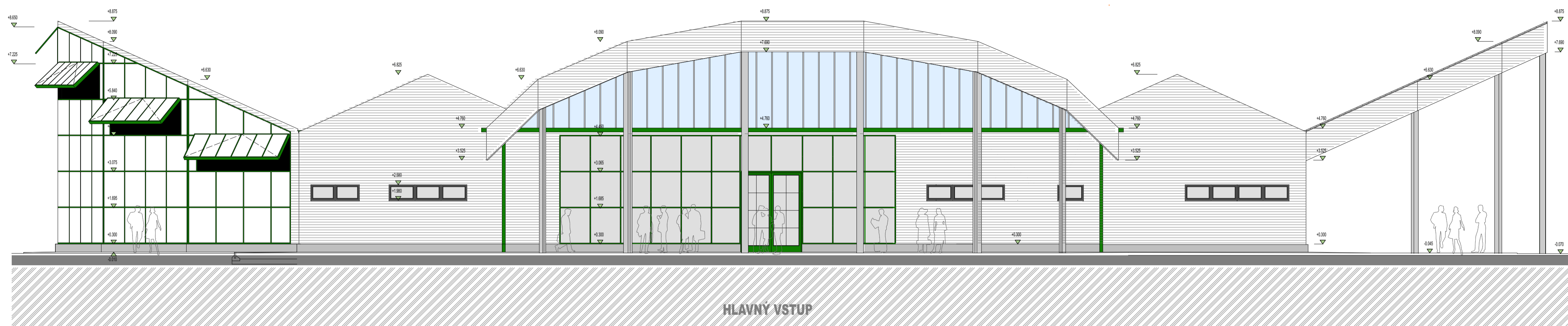
SKLADBA KOMUNIKÁCIÍ

P6 (NEMOTORISTICKÉ KOMUNIKÁCIE DP1) 400mm
- KAMENNÁ ALEBO BETÓNOVÁ DLAŽBA 60mm
- DRVENÉ KAMENIVO fr.4-8 40mm
- HUTNENÉ LÓŽKO ZO ŠTRKODRVINY fr.0-32 150mm
- HUTNENÉ LÓŽKO ZO ŠTRKODRVINY fr.0-63 150mm
- HUTNENÝ TERÉN

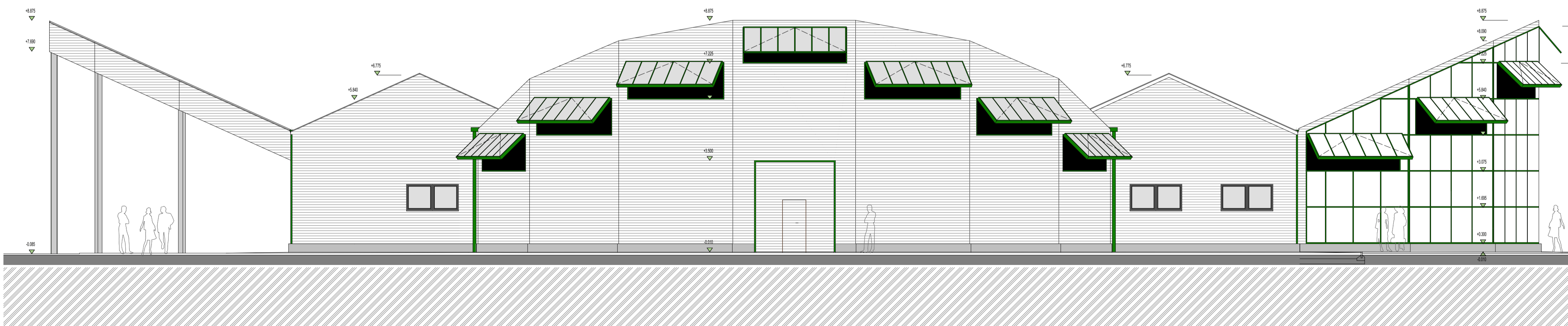
P7 (ODSTAVNÉ A MANIPOLAČNÉ PLOCHY, DZ VI DP2.2) 470mm
- BETÓNOVÁ DLAŽBA 80mm
- DRVENÉ KAMENIVO fr.4-8 40mm
- HUTNENÉ LÓŽKO ZO ŠTRKODRVINY fr.0-32 150mm
- HUTNENÉ LÓŽKO ZO ŠTRKODRVINY fr.0-63 200mm
- GEOTEXTÍLA TATRATEX 300
- HUTNENÝ TERÉN

±0,00 = 137,900 mnm, VÝŠKOVÝ SYSTÉM: BpV

 LADISLAV MOLNÁR STAVEBNÝ INŽINIER 925 81 Diakovce 104, tel. 0911 808 511 mail: molnar.l100@gmail.com	
Názov stavby: <p style="text-align: center;">Prestavba a prístavba skleníkového hospodárstva BIODOM</p>	
Účel projektu: <p style="text-align: center;">koncept pre verejné obstarávanie</p>	
Dátum: <p style="text-align: center;">jún 2024</p>	
Miesto stavby: <p style="text-align: center;">Nitra , Areál SPU</p>	
Stavebník: Slovenská poľnohospodárska univerzita v Nitre, Trieda A. Hlinku 2, 949 76 Nitra	
Vypracoval:  Ing. Ladislav Molnár	
Názov výkresu: <p style="text-align: center;">Rez</p>	
Mierka: <p style="text-align: center;">1:100</p>	<p style="text-align: center;">A.4</p>



POHLAD ZÁPADNÝ



POHLAD VÝCHODNÝ

LEGENDA POVRCHOVÝCH ÚPRAV

	SENDEVIČOVÝ PANEL, FARBA SIVÁ/STRIEBORNÁ
	SOSEL MONOLITICKÝ POHLADOVÝ ŽB, NÁTER NA BETÓN SÍKA
	OCEĽOVÉ NOSNÉ KONŠTRUKCIE VONKAJŠIE - ŽIAROVO POZINKOVANÉ
	OCEĽOVÉ KONŠTRUKCIE VNÚTORNÉ - ŽIAROVO POZINKOVANÉ
	DVERE VONKAJŠIE, ZASKLENÉ STENY HLINÍK. FARBA RÁMU ZELENÁ
	KLAMPIARSKÉ VÝROBKÝ ZELENÉ
	ZASKLENIE JEDNODUCHÉ A DVOJITÉ, SKLO ČÍRÉ, NIEKTORÉ LAMINOVANÉ, NIEKTORÉ BEZPEČNOSTNÉ

LADISLAV MOLNÁR
 STAVEBNÝ INŽINIER
 925 81 Diakovce 104, tel. 0911 808 511
 mail: molnar.l100@gmail.com

Názov stavby:
Prestavba a prístavba skleníkového hospodárstva BIODOM

Účel projektu:
 koncept pre verejné obstarávanie

Dátum:
 jún 2024

Miesto stavby:
 Nitra , Areál SPU

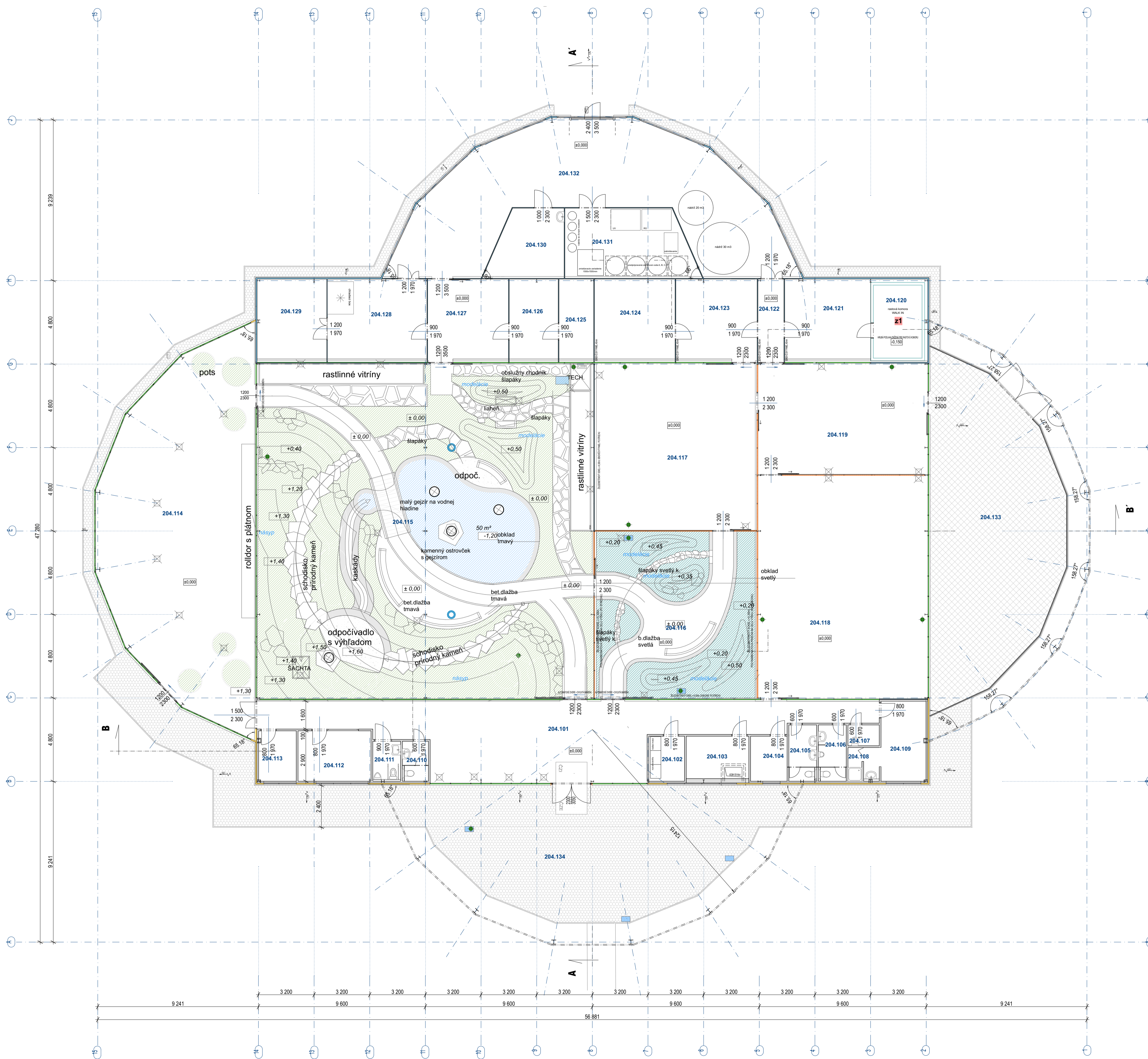
Stavebník:
 Slovenská poľnohospodárska univerzita v Nitre,
 Trieda A. Hlinku 2, 949 76 Nitra


Vypracoval:

 Ing. Ladislav Molnár

Názov výkresu:
Pohľady

Mierka:
 1:100 **A.6**




LADISLAV MOLNÁR
 STAVEBNÝ INŽINIER
 925 81 Diakovce 104, tel. 0911 808 511
 mail: molnar1100@gmail.com

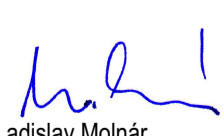
Názov stavby:
Prestavba a prístavba skleníkového hospodárstva BIODOM

Účel projektu:
 koncept pre verejnú obstarávanie

Dátum:
 jún 2024

Miesto stavby:
 Nitra, Areál SPU

Stavebník:
 Slovenská poľnohospodárska univerzita v Nitre,
 Tréda A, Hlíčku 2, 949 76 Nitra

Vypracoval:

 Ing. Ladislav Molnár

Názov výkresu:
Expozičné plochy

Mierka:
 1:120

A.7