
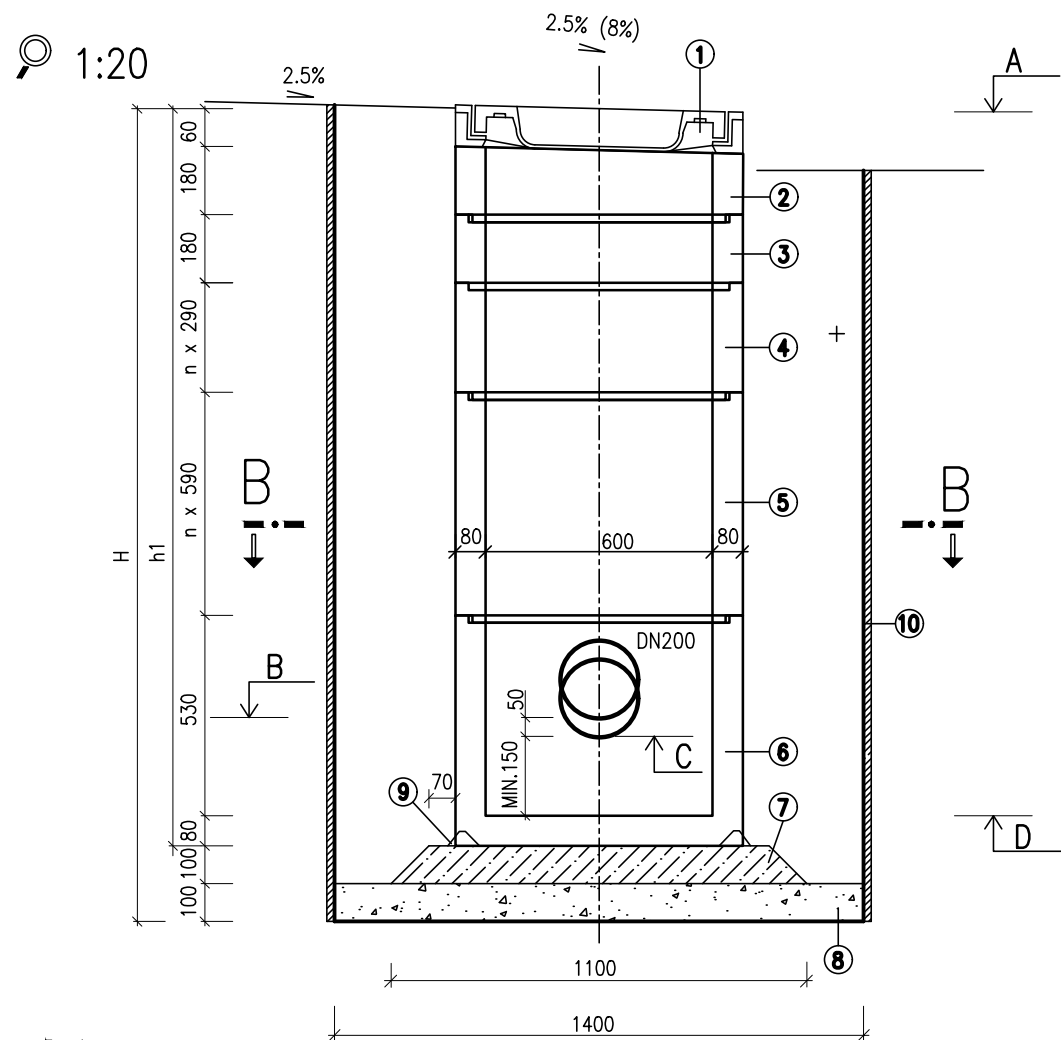


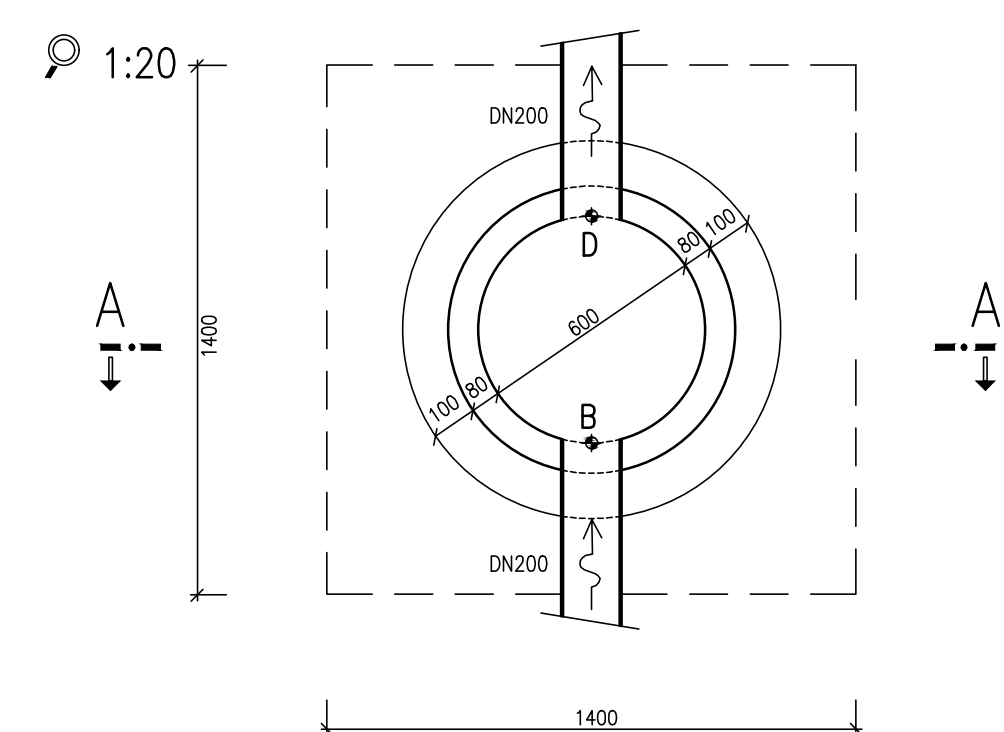
!⇒ REZ A-A

 1:20



REZ B-B

1:20



| TABUĽKA TRATIVODNÝCH ŠACHIET | | | | | | | | | | | | | | | |
|--------------------------------------|---------------------------------------|-----------------------------------|-----------------------------|-----------------|------------------|--|-----------------------|--------------------|----------------|--------------------|-----------------|----------------|----------|-----------------|-----------------|
| označenie trativodných šachiet | Staničenie trativodných šachiet | Poloha trativodných šachiet | Výška na okraji krajnice | Kóta poklopu | DOSKA TZN Q600/C | VYROVNÁVACÍ PRSTENEC TBX Q600/180/110 S | PRSTENEC TBX Q600/180 | SKRUŽ TBX Q600/290 | SKRUŽ Q600/590 | DNO TBX Q600/610 D | kóta prítoku | Kóta odtoku | Kóta dna | výška šachty | hĺbka výkopu |
| | | | | A | | | | | | | B | C | | | |
| - | [km] | | [m] | [m] | [ks] | [ks] | [ks] | [ks] | [ks] | [ks] | [m] | [m] | [m] | [m] | [m] |
| TŠ1 | 1,61000 | vľavo | 407,29 | 407,27 | 1 | 1 | 1 | 1 | 1 | 1 | - | 405,59 | 405,43 | 1,92 | 2,12 |
| TŠ2 | 1,71000 | vľavo | 402,74 | 402,72 | 1 | 1 | 1 | 1 | 1 | 1 | 401,09 | 401,04 | 400,88 | 1,92 | 2,12 |
| TŠ3 | 2,27690 | vľavo | 392,51 | 392,51 | 1 | 1 | 0 | 2 | 2 | 1 | 390,18 | 390,13 | 389,97 | 2,62 | 2,82 |
| TŠ4 | 2,33000 | vľavo | 393,85 | 393,83 | 1 | 1 | 2 | 2 | 1 | 1 | - | 391,67 | 391,52 | 2,39 | 2,59 |
| TŠ5 | 1,61000 | vpravo | 407,87 | 407,85 | 1 | 1 | 3 | 0 | 1 | 1 | - | 406,1 | 405,94 | 1,99 | 2,19 |
| TŠ6 | 1,66000 | vpravo | 405,56 | 405,54 | 1 | 1 | 3 | 0 | 1 | 1 | 403,83 | 403,78 | 403,63 | 1,99 | 2,19 |
| TŠ7 | 1,75500 | vpravo | 401,43 | 401,41 | 1 | 1 | 0 | 2 | 2 | 1 | 399,08 | 399,03 | 398,87 | 2,62 | 2,82 |
| TŠ8 | 2,28000 | vpravo | 391,76 | 391,74 | 1 | 1 | 1 | 1 | 2 | 1 | | 389,47 | 389,31 | 2,51 | 2,71 |

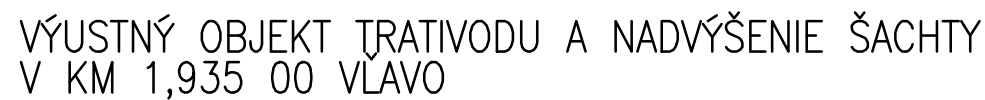
| TABUĽKA TRATIVODNÝCH ŠACHIET - EXISTUJÚCE | | | | | |
|---|---------------------------------|---------------------------------|------------------------------|------------|---|
| Staničenie trativodných šacht | Poloha trativodných šacht | Kóta existujúceho poklopu | Kóta upraveného terénu | nadvýšenie | spôsob nadvýšenia |
| [km] | | [m] | [m] | [m] | |
| 1,82476 | vľavo | 397,35 | 397,45 | 0,10 | VYROVNÁVACÍ PRSTENEC |
| 1,93500 | vľavo | 392,49 | 392,78 | 0,29 | 1xSKRUŽ TBX Q600/290 |
| 1,84315 | vpravo | 396,17 | 397,35 | 1,18 | 2xSKRUŽ TBX Q600/590 |
| 1,89338 | vpravo | 394,05 | 394,93 | 0,88 | 1xSKRUŽ TBX Q600/290 A 1xSKRUŽ TBX Q600/590 |

☰ LEGENDA – TRATIVODNÁ ŠACHTA

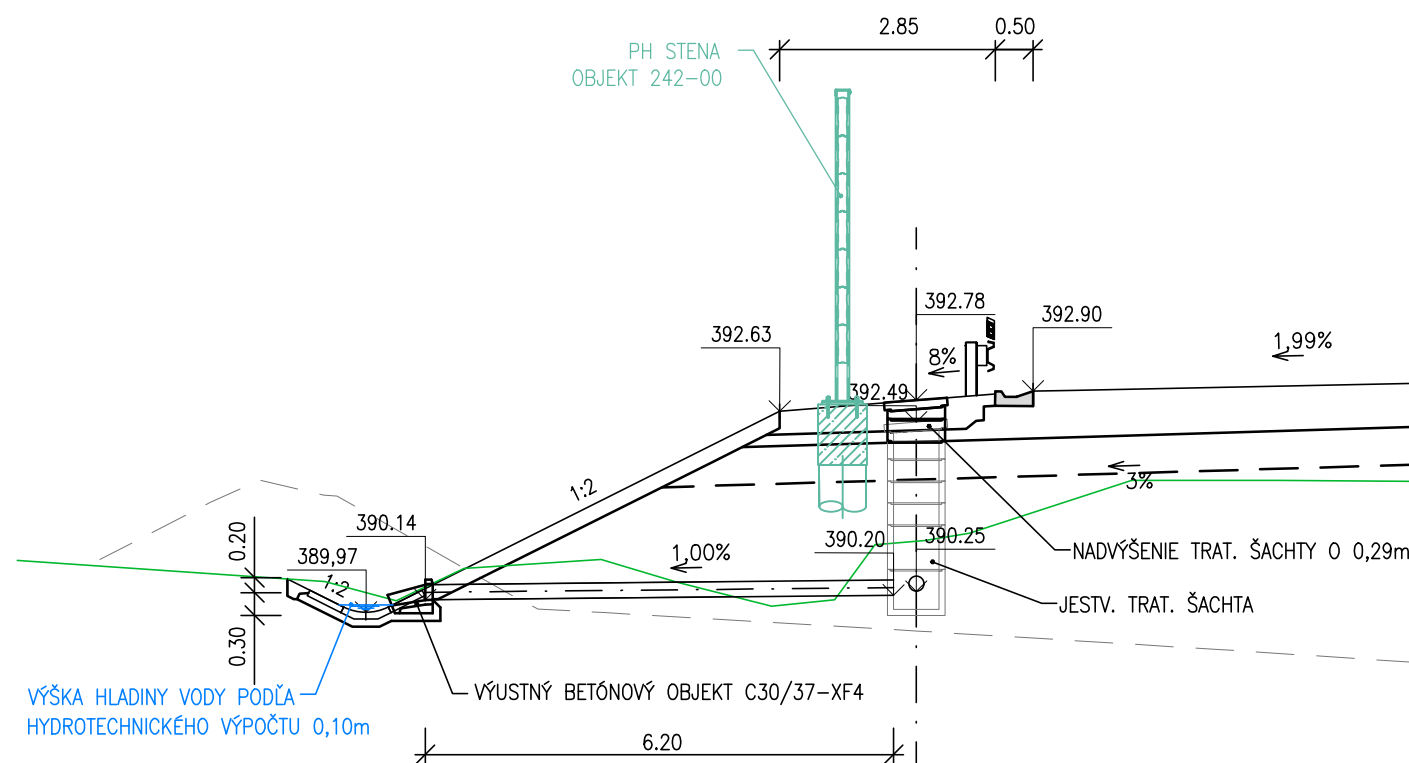
| | |
|----|--|
| 1 | POKLOP Ø600 Z KOMPOZITNÉHO MATERIÁLU Poklop ECO 125 -600 (h=60mm) |
| 2 | VYROVNÁVACÍ PRSTENEC TBX Q600/180/110 S |
| 3 | PRSTENEC TBX Q600/180 |
| 4 | SKRUŽ TBX Q600/290 |
| 5 | SKRUŽ Q600/590 |
| 6 | DNO TBX Q600/610 D |
| 7 | C 16/20 - X0 - C1 0,2 - Dmax16 - S1 HR. 10cm |
| 8 | ŠTRKOPIESOK HR. 10cm |
| 9 | CEMENTOVÁ MALTA MC25 HR. 5cm |
| 10 | PRÍLOŽNÉ PAŽENIE |

 POZNÁMKA:

- DILATAČNÉ ŠKÁRY BETÓNOVÝCH KONŠTRUKCIÍ, ŠKÁRY NA STYKU POTRUBIA S BETÓNOVOU KONŠTRUKCIOU SÚ UTESNENÉ TRVALO PRUŽNÝM TMELOM ODOLNÝM VOČI UV ŽIARENIU A POVETERNOSTNÝM VPLYVOM.



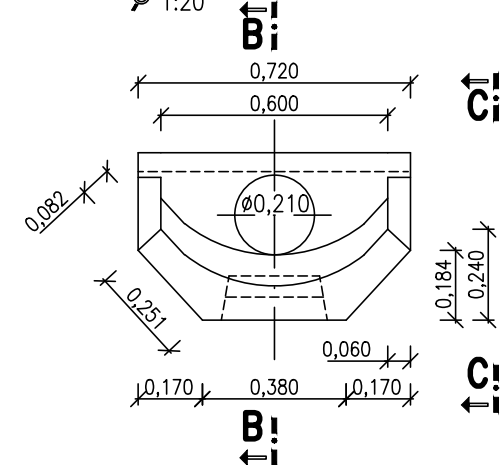
🔍 1:100



VÝUSTNÝ BETÓNOVÝ OBJEKT C30/37–XF4

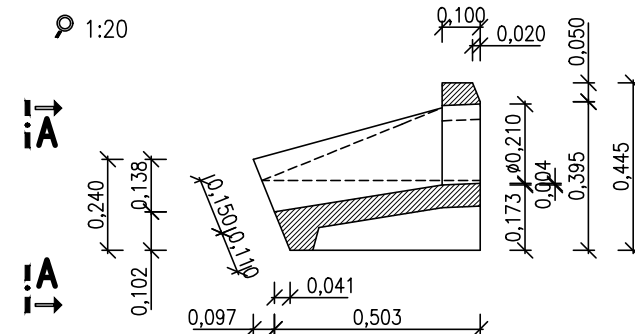
 POHĚAD A-A

🔍 1:20



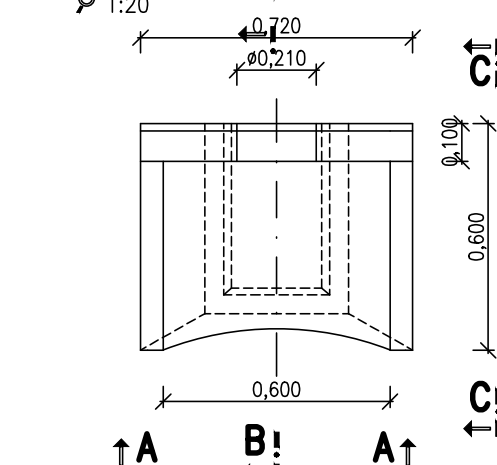
POHĚD B-B-POZDĚŽNY REZ

9 1:20



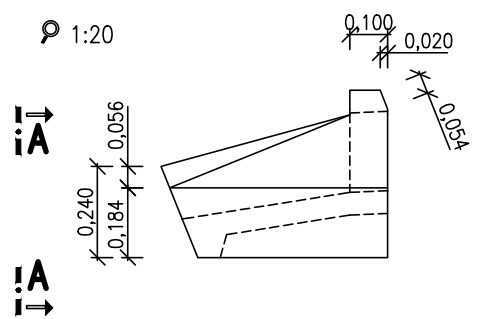
⇒ PÔDORYS

1:20



POHÝAD C-C

1.20



| TABUĽKA ZMIEN | | | |
|---------------|--------------------------|-------|--------|
| č. | TEXT ZMENY - ODÔVODNENIE | DÁTUM | PODPIS |
| a | | | |
| b | | | |
| c | | | |


DIAĽNICA D1
LIETAVSKÁ LÚČKA - DUBNÁ SKALA VRÁTANE TUNELA VIŠŇOVÉ
DIAĽNIČNÝ PRIVÁDZAČ LIETAVSKÁ LÚČKA - ŽILINA

| | | | |
|-------------------------|---|--|--|
| INVESTOR/STAVEBNÍK: | NÁRODNÁ DIAĽNIČNÁ SPOLOČNOSŤ | | NÁRODNÁ DIAĽNIČNÁ SPOLOČNOSŤ, a.s. Dúbravská cesta 14 841 04 Bratislava |
| STAVEBNÝ DOZOR: | NÁRODNÁ DIAĽNIČNÁ SPOLOČNOSŤ | NÁRODNÁ DIAĽNIČNÁ SPOLOČNOSŤ, a.s. Dúbravská cesta 14 841 04 Bratislava | |
| ZHOTOVITEĽ: | SKANSKA | | VEDÚCI ČLEN ZDRUŽENIA SKANSKA SK, a.s. Krajná 29, 821 04 Bratislava |
| PODZHOTOVITEĽ: | DORR | | PORR s.r.o. Mlynské nivy 49, 821 09 Bratislava |
| ZDRUŽENIE PROJEKTANTOV: | AMBERG ENGINEERING | AMBERG ENGINEERING SLOVAKIA, s.r.o. Somolického 1/B, 811 06 Bratislava | SHP Stráský, Hustý a partneri, s.r.o. Bohunická 50, 619-00 Brno, ČR |

ČAŠŤ: ZEMNÉ TELESO

P102-00

DSRS

| | | | | | |
|---|---------------------------|--------------------------|------------------|------------------------|---------------|
| <div>PROJEKTANT OBJEKTU:</div> <div></div> <div>DOPRAVOPROJEKT a.s. BRATISLAVA</div> | HL. INŽ. PROJEKTU: | ING. Ľ. NAGY | VED. PROJEKTANT: | Ing. Z. LAŽAR | |
| | ZODPOVEDNÝ PROJEKTANT: | Ing. I. BEKEČ | VYPRACOVAL: | Ing. D. PÚČEK | |
| | KOORDINÁTOR DOKUMENTÁCIE: | ING. M. ŠEBESTA | KONTROLOVAL: | Ing. I. GÁBRYŠ | |
| | SÚRADNICOVÝ SYSTÉM: | S-JTSK, REALIZÁCIA JTSK | KÓD PRÍLOHY : | P10200DSR 312 24 07 X0 | |
| KRAJ: ŽILINSKÝ SAMOSPRÁVNÝ KRAJ | KATASTRÁLNE ÚZEMIE: | Bytčica, Lietavská Lúčka | DÁTUM TLAČE: | 07/2024 | |
| P102-00 DIAĽNIČNÝ PRIVÁDZAČ LIETAVSKÁ LÚČKA - ŽILINA | | | FORMÁT: | 4 A4 | |
| | | | MIERKA: | 1:20,1:100 | |
| | | | ÚČEL: | DSRS | |
| | | | ČÍS. ZÁKAZY: | 8096-02 | |
| NÁZOV PRÍLOHY: | TRATIVODNÉ ŠACHTY | | ČÍS. PRÍLOHY: | STUPEŇ: | ČÍS. SÚPRAVY: |
| | | | 312 | X0 | |