

Zodp. projektant:
Ing. Marek Mečír
autor: sláv. inžinier
Krajná 9A Trnava 917 01
Kreslil:
Ing. Martin Skala

Investor:
Banskobystrický
samosprávny kraj
Námestie SNP 23
Banská Bystrica 974 01

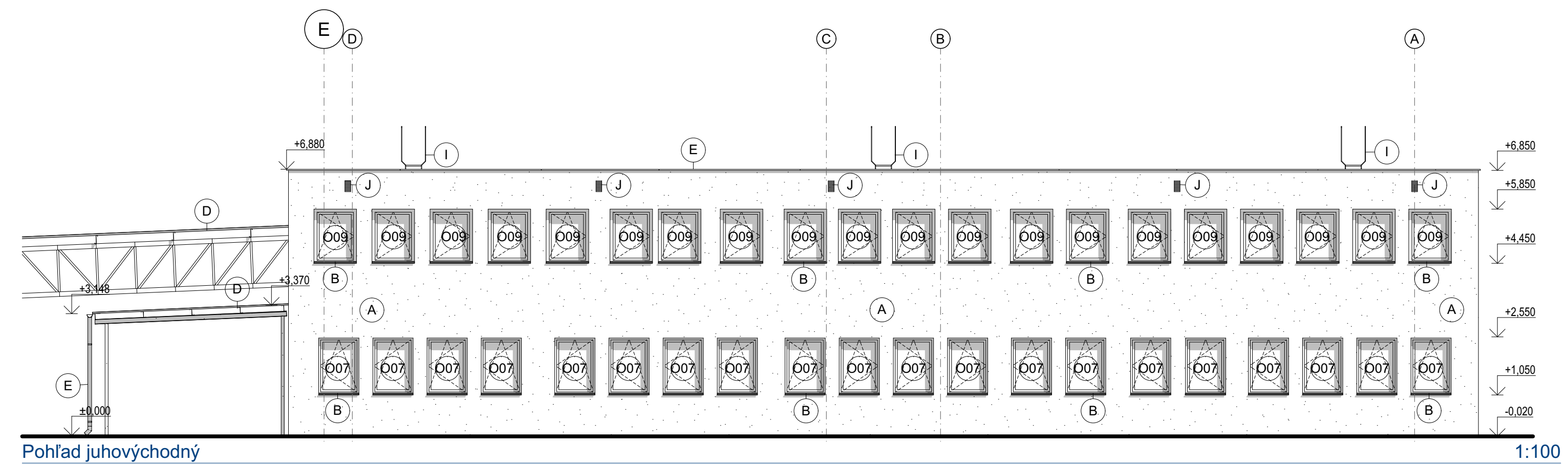
Údaje o stavbe:
Stavebné úpravy a
rekonštrukcia priestorov
Strednej odbornej školy
dreárskej vo Zvolene
Kraj: Banskobystrický
Okres: Zvolen
Katastr.ú: Mŕtová
Parcela č.: 1132/1; 1132/2; 1558/147;
11402; 1558/150; 1558/168

Údaje o projekte:
Arch.č.: 458/23
Dátum: 21.3.2024
Stupeň: PSPaR
Profesia: Architektúra
Stavob.obj: S001 a S003
Formát: 1 500,0 x 420,0
Mierka: 1:100
Rev.: 00

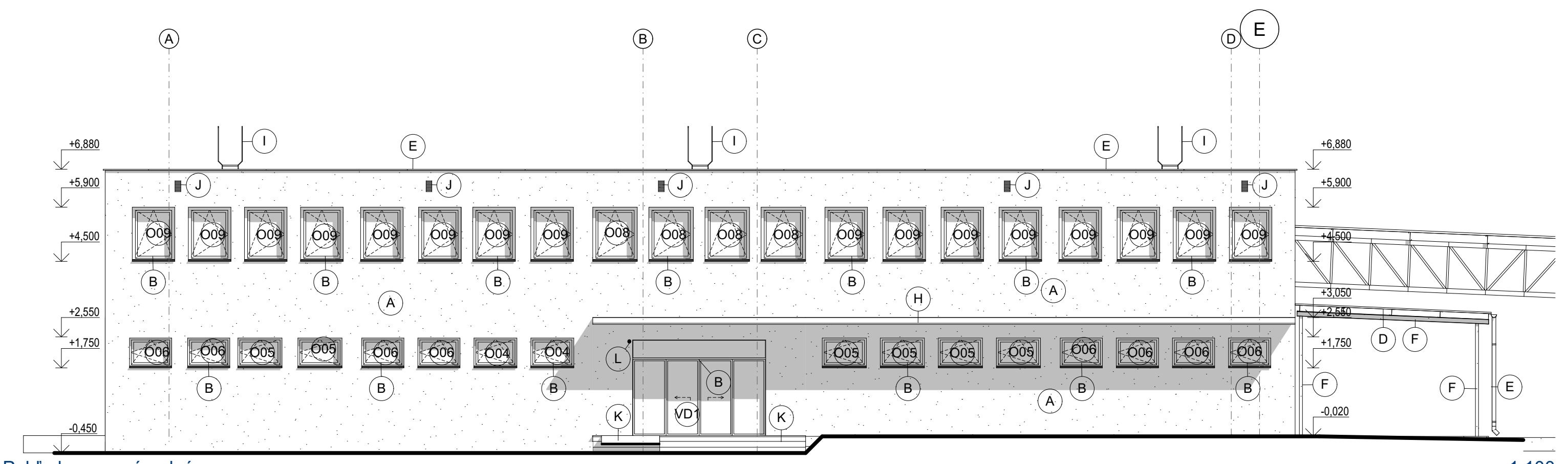
Názov výkresu
Pohľady - nový stav

č. výkresu č. paré

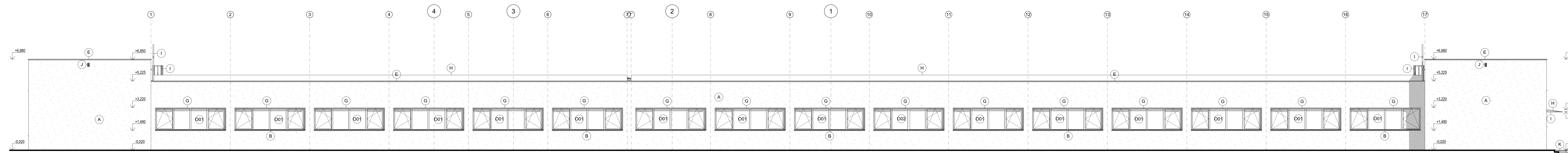
E2.06



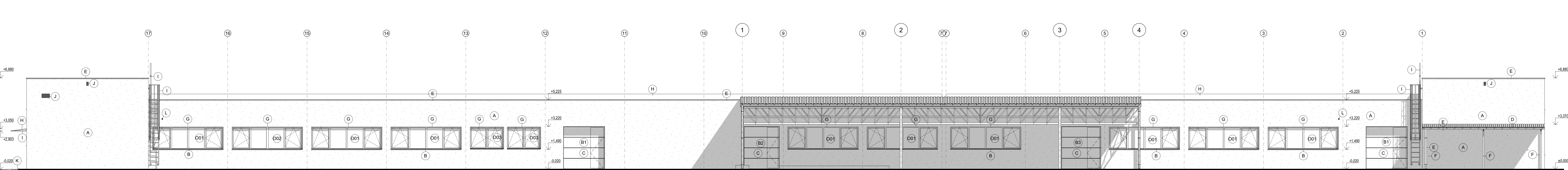
Pohľad juhovýchodný 1:100



Pohľad severozápadný 1:100



Pohľad severovýchodný 1:100



Pohľad juhozápadný 1:100

LEGENDA POVRCHOVÝCH MATERIÁLOV :

- (A) Tenkovrstvová omietka; Farba: biela
- (B) Rám a kridlo dverí a okien; Farba: biela
- (C) Garážová brána; Farba: biela
- (D) Krytina prístrešku; Farba: pozinkovaný plech
- (E) Oplechovanie; Farba: biela
- (F) Ocelové prvky; Farba: biela
- (G) Exteriérová žalúzia; Farba: strieborná
- (H) Krytina prestrešenia; Farba: číri polykarbonát
- (I) Zámočnicke prvky; Farba: pozink
- (J) Vetracia mriežka; Farba: biela
- (K) Pororostová výplň; Farba: pozink
- (L) Exteriérová kamera - spätná montáž

POZNÁMKA :
Realizačný projekt nenahrádza výrobnú a dielenskú dokumentáciu zhotoviteľa stavby !!!
TATO DOKUMENTÁCIA JE DUŠEVNÝM MAJETKOM AUTORA A JEJ POUŽITIE PODLIIEHA AUTORSKÉMU ZÁKONU
PROJEKTOVÁ DOKUMENTÁCIA JE SOUČASŤOU STAVEBNÉHO DIELA A PODLIIEHA ZÁKONU O AUTORSKÝCH
PRÁVOCH. PREZENTOVANÉ TECHNICKÉ VÝKRESY A VŠETKY TEXTOVÉ SOUČASTI PROJEKTU DEFINUJÚ DIELO
ALEBO JEHO ČASŤ. Z TOHO TITULU JE PROJEKT DUŠEVNÝM MAJETKOM AUTORA A PRETO POUŽÍVAŤ
ROZMNOŽOVAŤ A PUBLIKOVAŤ HO MOŽNO IBA SO SUHLASOM. ZMENY V PROJEKTE MOŽNO VYKONKAŤ IBA S
PÍSMENNÝM SUHLASOM AUTOROV!

| | | |
|---------------------|----------------------------|---------------------|
| Výškový systém: Bpv | Súradnicový systém: S-JTSK | ±0,000 = existujúce |
|---------------------|----------------------------|---------------------|