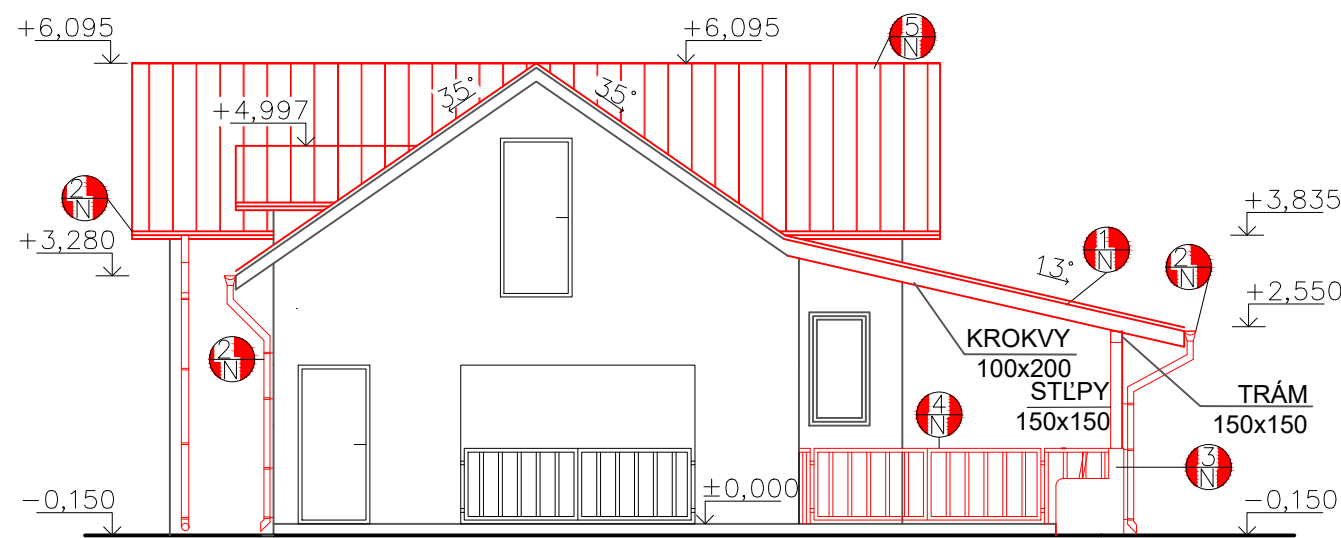
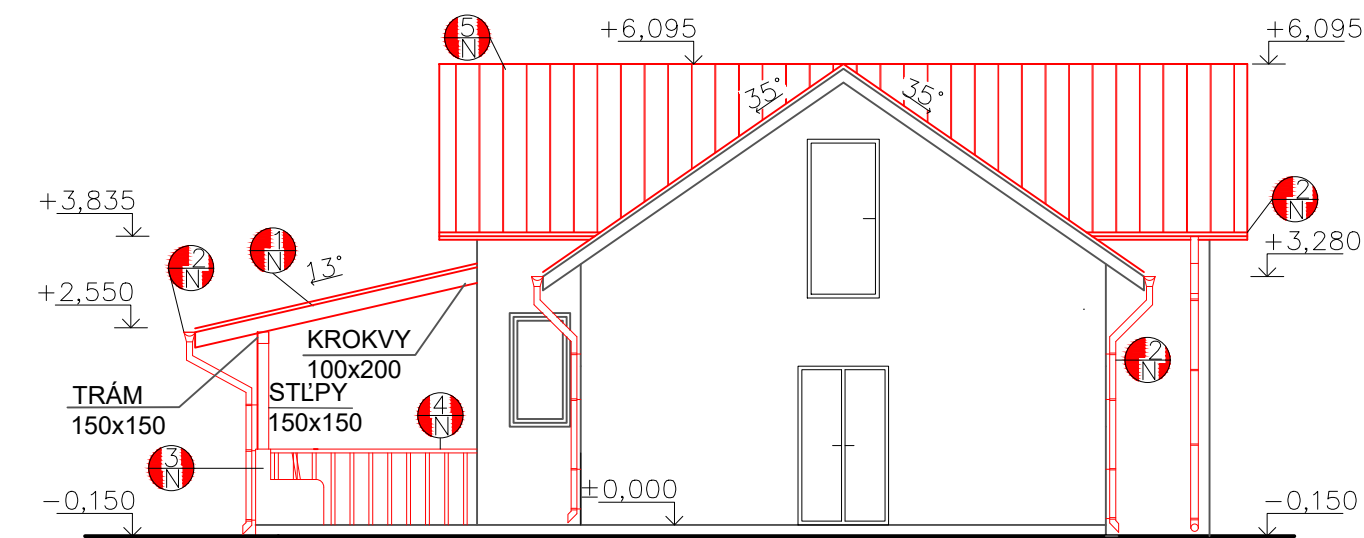


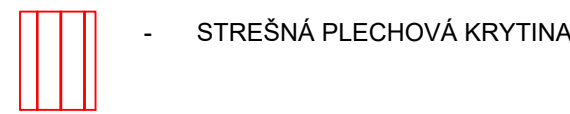
POHLAD ZÁPADNÝ



POHLAD VÝCHODNÝ



LEGENDA MIATERIÁLOV



VYSVETLÍVKY

- NOVOVYBUDOVANÉ KONŠTRUKCIE
- NOVÁ STREŠNÁ KONŠTRUKCIA
- NOVÝ STREŠNÝ ODVODNOVACÍ SYSTÉM
- KRMNÝ ŽLAB Z DT. TVÁRNÍC hr.200mm
- OCEĽOVÉ ZÁBRADLIE v. 1000mm
- NOVÁ STREŠNÁ PLECHOVÁ KRYTINA

POZNÁMKY

- OBJEKT BUDE ZABEZPEČENÁ PROTI ATMOSFERICKÝM VÝBOJOM ,BLESKOM
- PRI POKLÁDKE STREŠNEJ KRYTINY JE NUTNÉ POUŽIŤ PROTISNEHOVÝ SYSTÉM URČENÝ PRE KONKRÉTNY DRUH KRYTINY A SKLON STRECHY
- PRI OSADENÍM PRVKOV ZAMERAŤ SKUTKOVÉ ROZMERY
- VŠETKY DREVENÉ PRVKY DOPORUČUJEME PO ZMONTOVANÍ NAPUSTIŤ OCHRANNÝM PRÍPRAVKOM NAPR. 2x FUNGICÍDNYM BEZFAREBNÝM OCHRANNÝM NÁTEROM PRÍPRAVKU " PREGNOLIT D "

UT=PT= 239m n.m  
±0,000= 239,15 m n.m

VED. PROJ.	KRESLIL	VYPRACOVAL	KONTROL.	<div>Ing.Barnabáš Máté</div> <div>autorizovaný stavebný</div> <div>inžinier licencia</div> <div>č. 3349*A*1</div> <div>Trhové nám. 6</div> <div>97901 Rim.Sobota</div>	
ING. T. MÁTÉ	ING. B BOZÓ	ING. T. MÁTÉ	ING. B. MÁTÉ		
INVESTOR: AGRO - DERBY , spol. s r.o Vyšné Valice , č. 208, PSČ 982 52 SR					
<div>TEL'ATNÍK</div> <div>REKONŠTRUKCIA STRECHY A KŔMNEHO ŽLABU</div>					
MIESTO STAVBY: Vyšné Valice - 1214/7- 1215/2- 1214/1				DÁTUM	4/2021
				STUPEŇ	P
POHLADY- NOVÉ KONŠTRUKCIE				Č. VÝKR. 8	MIERKA 1:100