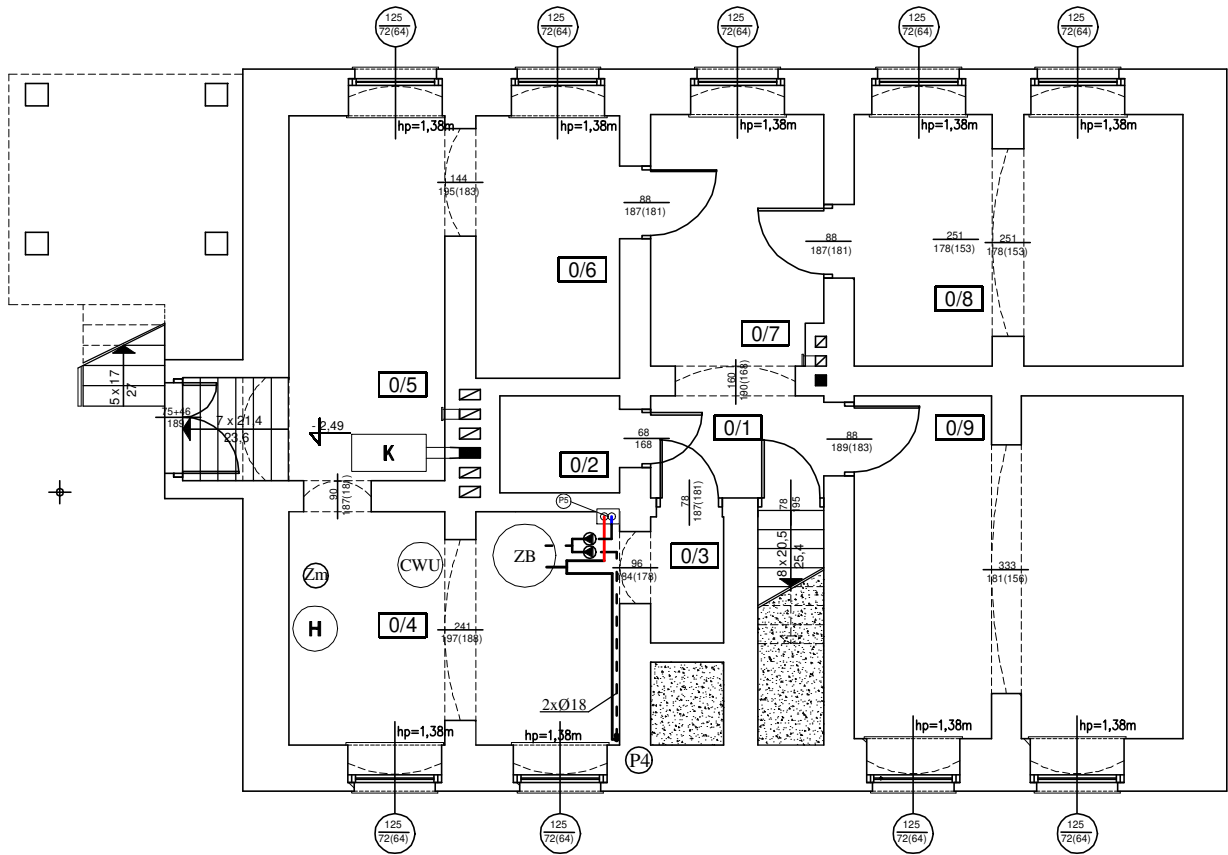


RZUT PIWNIC



L.P.	NAZWA POMIESZCZENIA	POSADZKA	POWIERZCHNIA UŻYTKOWA [m ²]	POWIERZCHNIA PODLOGI [m ²]
0/1	KOMUNIKACJA	betonowa	1,57	3,14
0/2	POM. GOSPODARCZE	betonowa	1,03	2,06
0/3	POM. GOSPODARCZE	betonowa	0,82	1,64
0/4	KOTLOWNIA	betonowa	6,22	12,44
0/5	SKŁAD OPALU	betonowa	5,08	10,15
0/6	POM. GOSPODARCZE	betonowa	3,37	6,74
0/7	POM. GOSPODARCZE	betonowa	3,81	7,62
0/8	POM. GOSPODARCZE	betonowa	4,51	9,01
0/9	POM. GOSPODARCZE	betonowa	9,16	18,32
RAZEM			35,5700	71,1200

OZNACZENIA:

———— zasilanie co
----- powrót co

K - istn.kocioł zagazowujący drewno ATMOS DC 40SX
CWU - istn.podgrzewacz CWU Galmet
ZB - istn.zbiornik buforowy Galmet
Zm - istn.zmiękcacz wody Blues
H - istn.hydrofor podlegający wymianie na nowy

RZUT PIWNIC - OGRZEWANIE

Investor:	Nadleśnictwo Dąbrowa		SKALA:	1:100
Obiekt:	Termomodernizacja budynku leśniczówki Gródek	Achse:	działka nr 3266/1 , Gródek	
Brano:	sanitarna		DATA:	05.2024r
Projektował:	mgr inż. Marcin Kukliński	KUPH4P008/12	Podpis:	
Projektował:			Podpis:	
BUREAU PROJEKTOWE "BARAŁCZAK"				WYKRES.: IS-4
86-100 Wąchoła, ul. W. Witosła 23, tel. 698-523-592 e-mail: ofek@baralczak.pl				