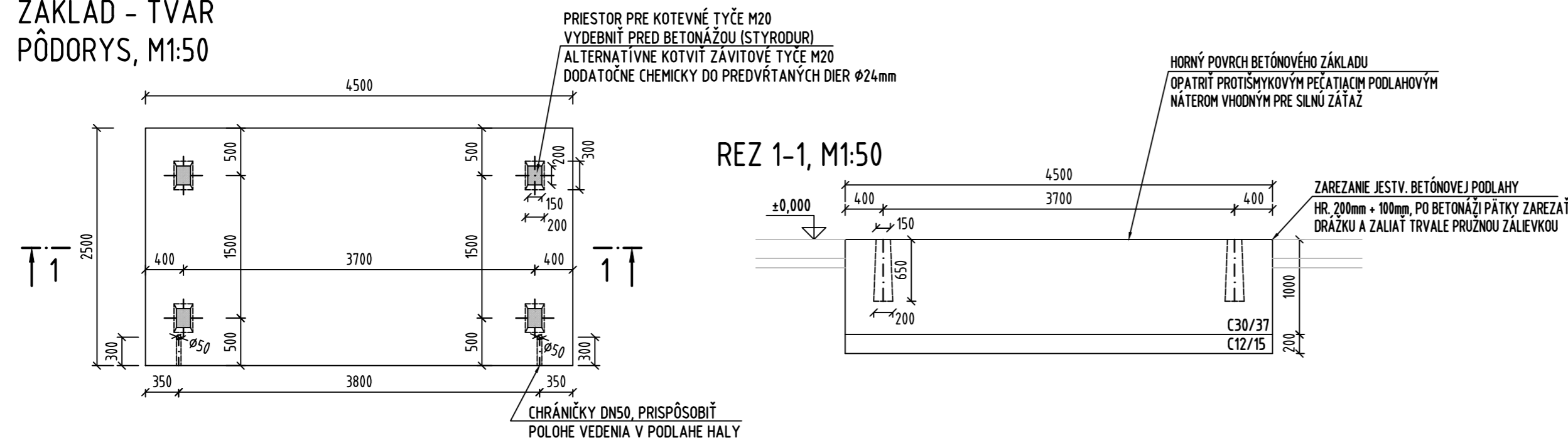
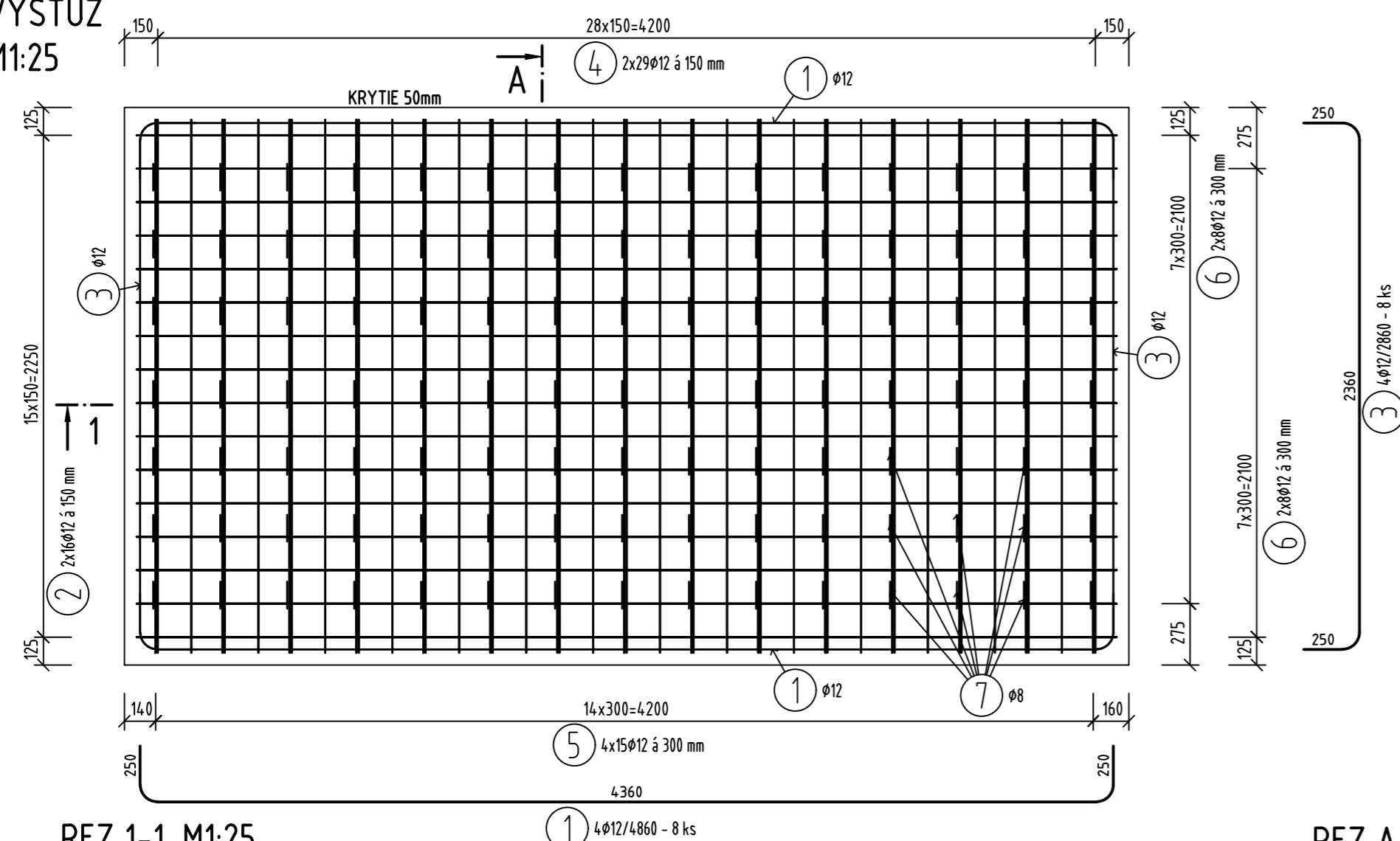


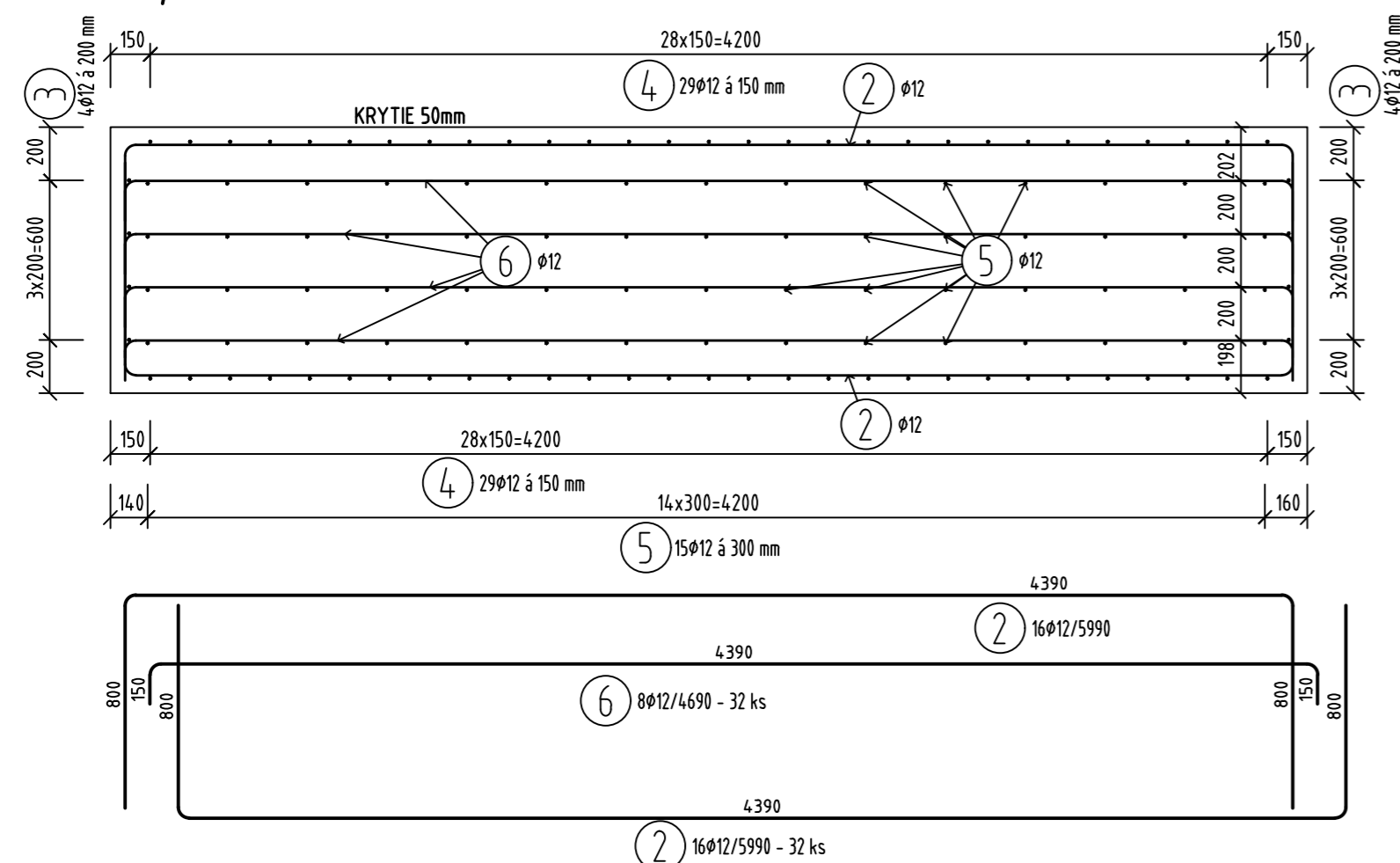
ZÁKLAD - TVAR  
PÔDORYS, M1:50



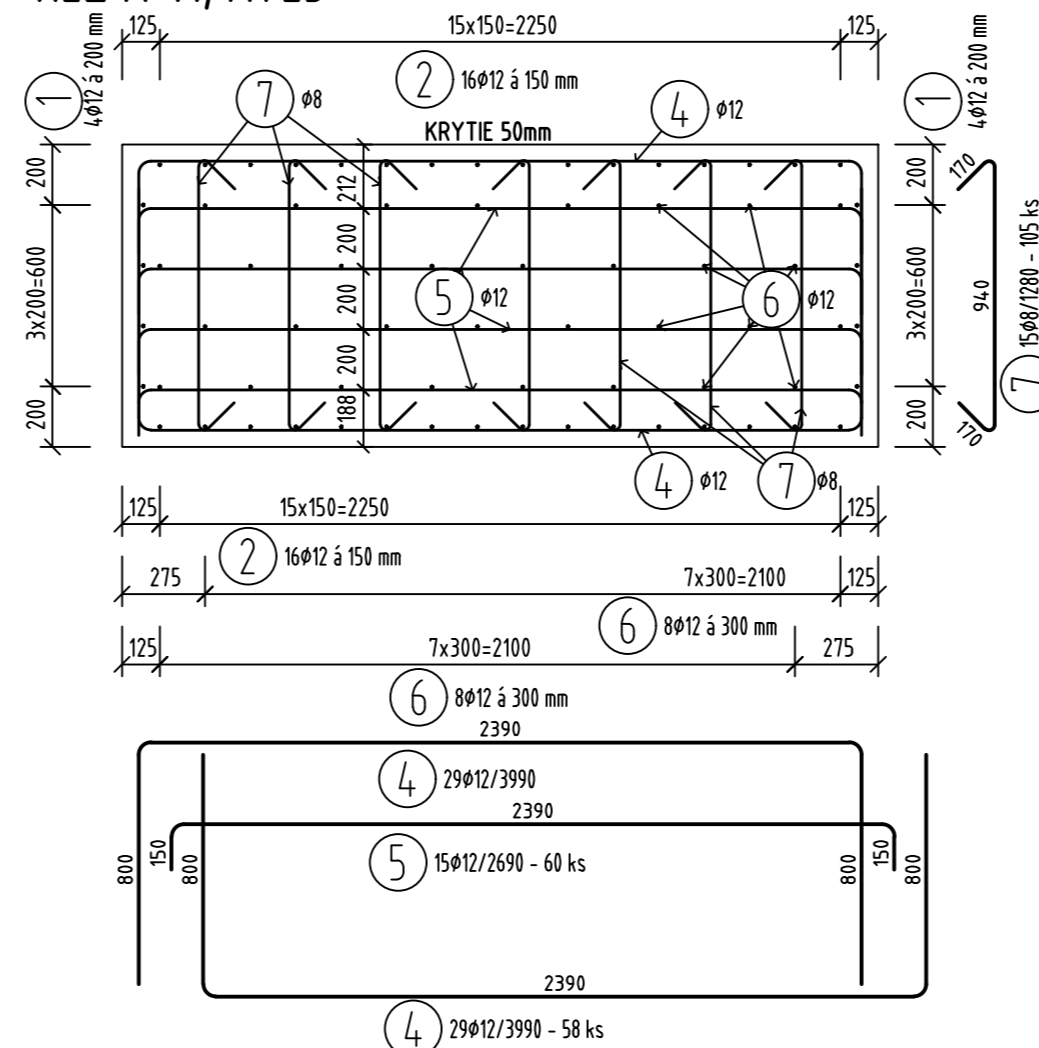
ZÁKLAD - VÝSTUŽ  
PÔDORYS, M1:25



REZ 1-1, M1:25



REZ A-A, M1:25



### TABULKA VÝSTUŽE

[illegible]

### TABULKA VÝSTUŽE

Č. pol.	D [mm]	Dĺžka [m]	Počet ks.	Dĺžka B500B	
				8	12
1	12	4.860	8		38.880
2	12	5.990	32		191.680
3	12	2.860	8		22.880
4	12	3.990	58		231.420
5	12	2.690	60		161.400
6	12	4.690	32		150.080
7	8	1.280	105	134.400	
Celková dĺžka				134.400	796.340
Špecifická hmotnosť				0.395	0.888
Hmotnosť [kg]				53.088	707.150
Hmotnosť celkom				760.238	

**MATERIÁLY:**  
 BETÓN: 11.3m<sup>3</sup>  
 PODKL. BETÓN: 2.3m<sup>3</sup>  
 BET. VÝSTUŽ: 760.2kg

BETÓN-STN EN 206 + Z2  
C12/15-X0(SK)-Cl1,0-Dmax16  
C30/37-XC2,XF2(SK)-Cl 0,4-Dmax16-S4  
OCEĽ-STN EN 10080  
B500B  
KRYTIE 50mm  
KÓTOVANÉ V OSI PRÚTOV

	ZODPOVEDNÝ PROJEKTANT :		ING. A. PRÍŤULA, PhD.		
	AKCIA :		Základ pre hydraulické tabuľové nožnice		
	MIESTO STAVBY :		ÚDE – Depo Jurajov dvor	STUPEŇ :  TD	
	INVESTOR :		Dopravný podnik Bratislava , a.s., Olejárska 1, 814 52 Bratislava		
	ČASŤ :	STATIKA	MIERKA :	1 : 50, 25	ČÍSLO VÝKRESU :  02
	VÝKRES :		DÁTUM : 11/2024		
VÝKRES TVARU A VÝSTUŽE BETÓNOVÝCH KONŠTRUKCIÍ					