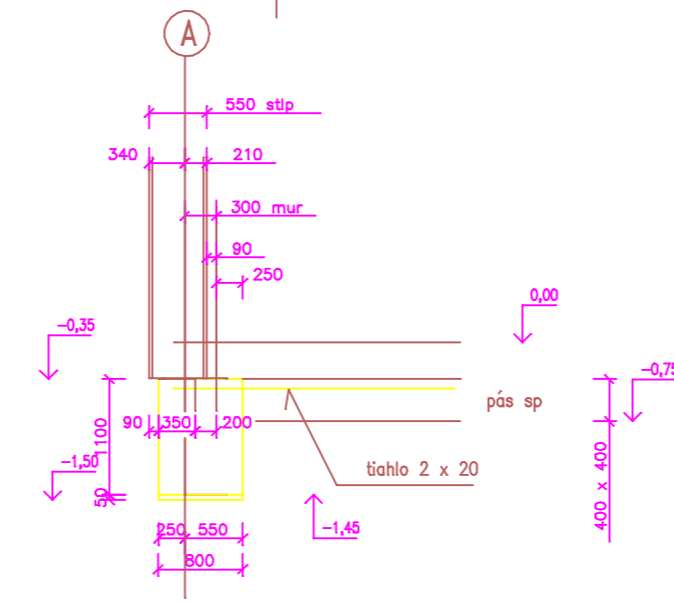
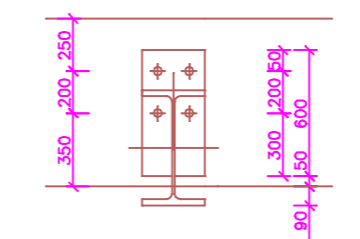


rez 13 - patkou



rez 1 - pas



kotvenie stĺpa na zakl.pase 14

Legenda

- X Realizovať podľa podkladov Carl Bro vykr.2.000 resp.vykr. A16
ďalšie podklady Carl bro pre dojaren boli prenesené do vykresov A9,10,11,12,13
modulova os A a E su zaroven vonkajšimi obrysmi muriva
- horna hrana zakladu
spodna hrana zakladu
- Beton zakladových konstrukcii B15
v zakladoch realizovat stavebne upravy podľa vykresov ZT1, ZT2, ZT3
kotvenia ocelových ramov do zakladov podľa vykresu S3
kotvenia ocelových stĺpov pre ľahky ocel. medzistrop podľa vykresu S4
kotvenie nosných ramov 4 x HILTI HIT-RE 500 + HAS - E (8.8) M 33
zaklad stitového muru vystužit

0,00 = 155,20

AUTORIZ. ARCHITEKT/STAVEBNÝ INŽINIÉR VYPRACOVAL ING. BALLA MIROSLAV		 PRIEMYSELNA 4, 949 01 NITRA PROJEKCIJA : JUŽNA 7, NITRA
INVESTOR AGRA M. s.r.o. Kozla 2243, Malaacky	MIESTO STAVBY PLAVECKÝ STVRTOK	
NAZOV STAVBY FARMA DOJNIC - PLAVECKÝ STVRTOK	OBJEKT OBJEKT: C.01 - DOJAREN KRHOVA 2 x	DATUM ČÍSLO ZÁK. STUPEN DOK.
VYKRES PODORYS ZAKLADOV		A - 1