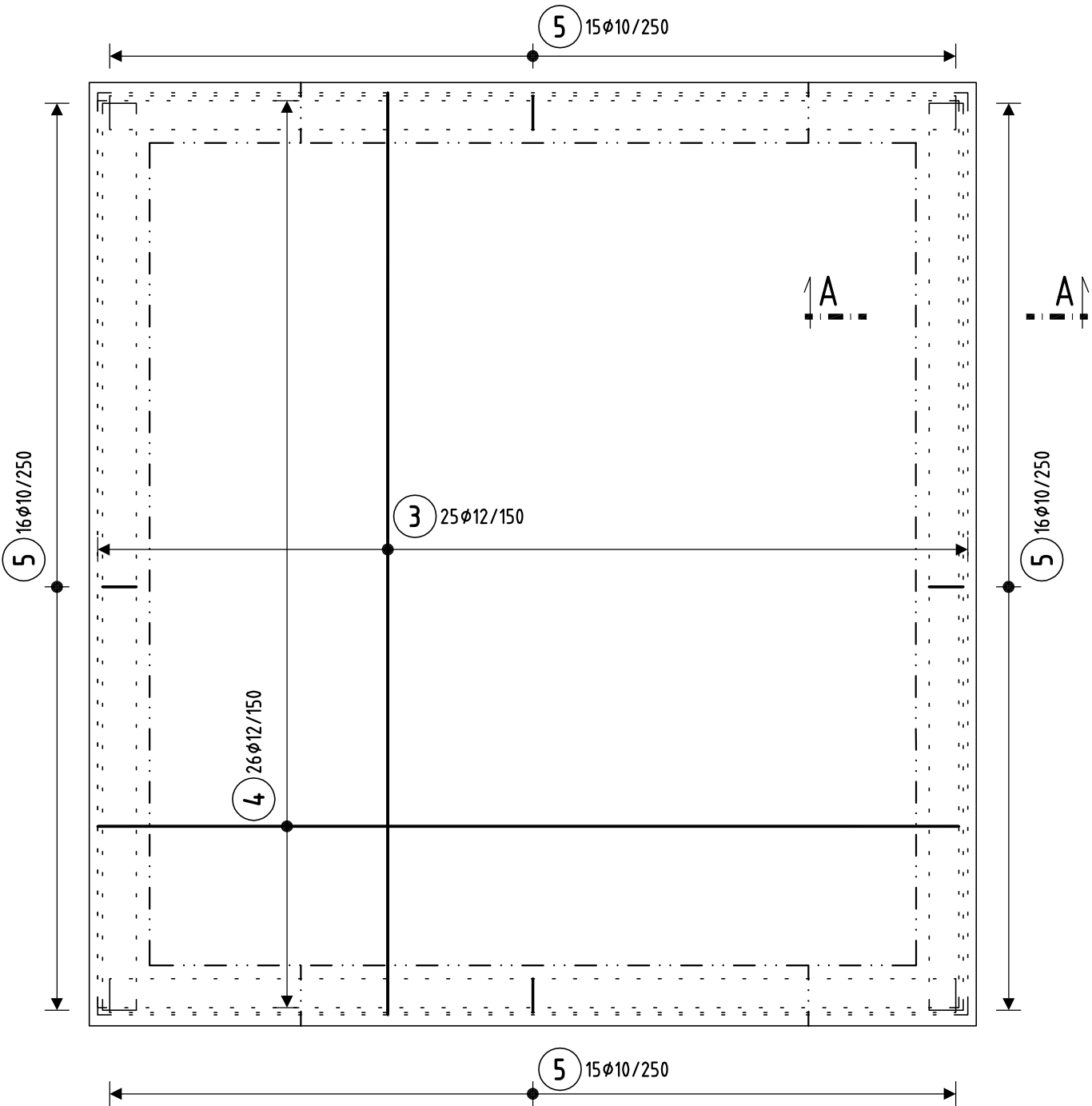


ZÁKLADOVÁ DOSKA ZD01 - DOLNÁ VÝSTUŽ

M 1:25

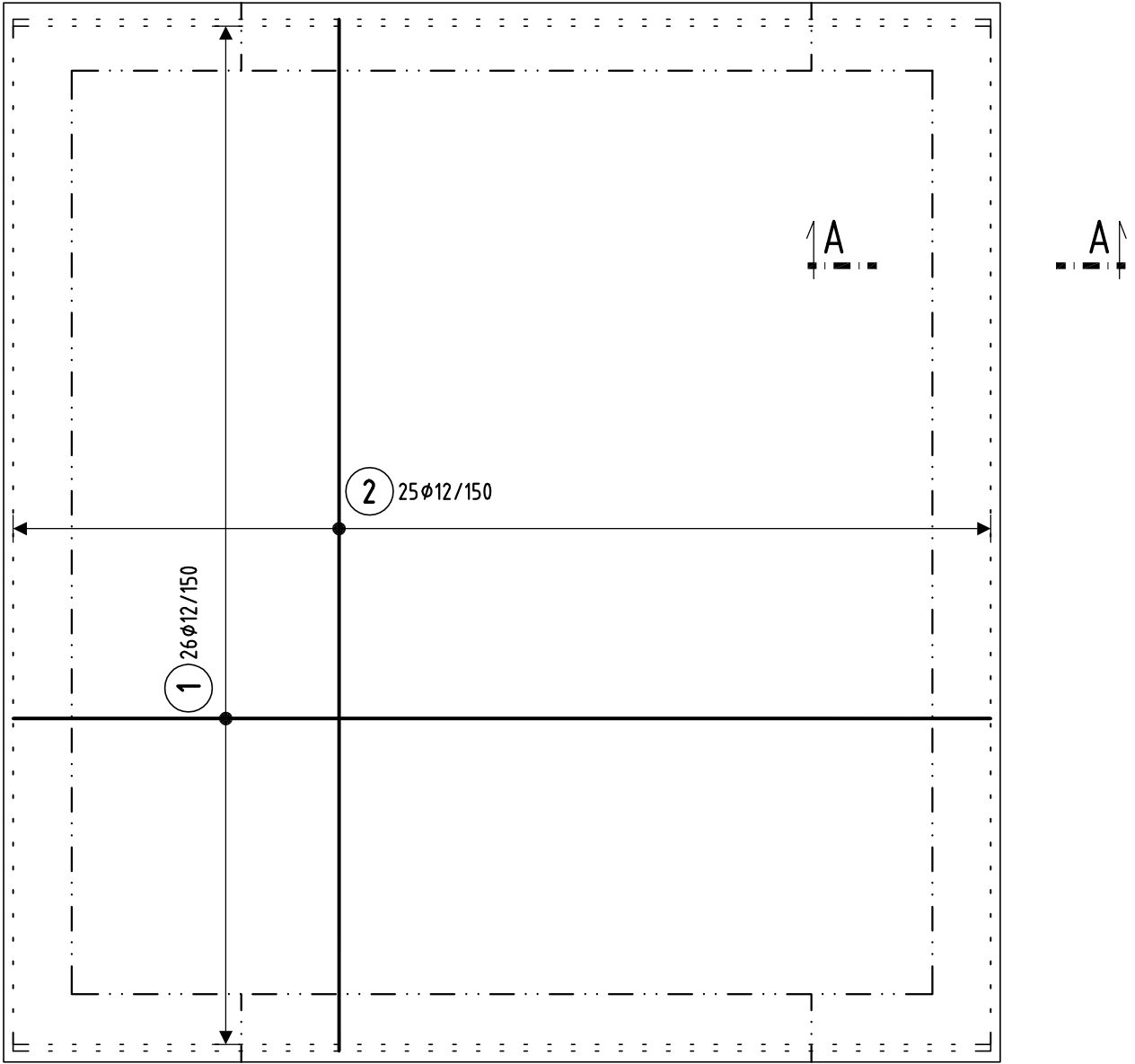
POZNÁMKY: - HRÚBKA DOSKY JE 250 mm  
- KRYTIE VÝSTUŽE ZÁKLADOVEJ DOSKY JE 40 mm.



ZÁKLADOVÁ DOSKA ZD01 - HORNÁ VÝSTUŽ

M 1:25

POZNÁMKY: - HRÚBKA DOSKY JE 250 mm  
- KRYTIE VÝSTUŽE ZÁKLADOVEJ DOSKY JE 40 mm.



DIŠTANČNÉ PRVKY:

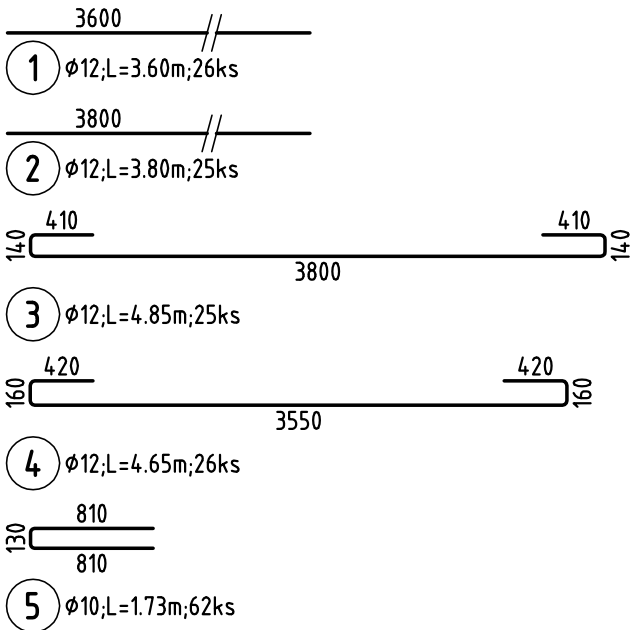
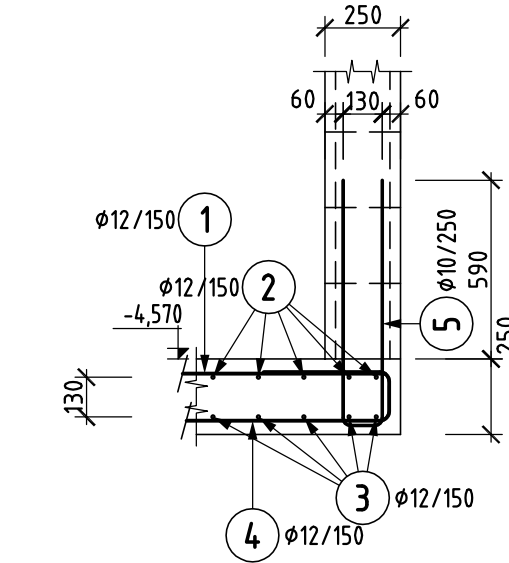
DOSKA ZD01 - HRÚBKA DOSKY: 250mm - TEBAU D120, SPOTREBA, 2m / m2 - CELKOV0 29 m

REZ A-A: KOTEVNÁ VÝSTUŽ DO STIEN

Z DT TVÁRNIC HR. 250 mm - dl. 15,20 b.m

M 1:25

POZNÁMKY: -KÓTY VÝSTUŽE SÚ VZTIAHNUTÉ K VONKAJŠIEMU LÍCU PRÚTA  
-KRYTIE VÝSTUŽE JE 25 mm.



Pol	Profil	Dlžka [m]	ks	50	
				10	12
*1	50 12	3.60	26		93.6
*2	50 12	3.80	25		95.0
3	50 12	4.85	25		121.3
4	50 12	4.65	26		120.9
5	50 10	1.73	62	107.3	
CELKOVÁ DLŽKA [m]				107.3	430.8
HMOTNOST [kg]				66.1	382.4
CELKOVÁ HMOTNOST [kg]					448.6

POZNÁMKY:

**Poz1** - POD HORNÚ VÝSTUŽ OSADIŤ DIŠTANČNÉ PÁSY VZDIALENOSTIACH cca 500 MM.

**Poz2** - UMIESTNIŤ ČAKACIU VÝSTUŽ DO STIEN Z DEBNIACICH TVÁRNIC.

**Poz3** - STYKOVACIA DĹŽKA PRE VÝSTUŽ Ø12 JE MIN. 700mm, AK JE NEUVEDENÉ INAK.



Revízia	Dátum	Popis zmeny	Vypracoval
-	-	-	-

Schéma : 	Priemer výstuže $\phi$	Zakrivenie D	Poradie vrstiev výstuže	
	$\phi \leq 16\text{mm}$ $\phi > 16\text{mm}$	4x $\phi$ 7x $\phi$	4.Vrstva Horný 3.Vrstva povrch 2.Vrstva Spodný 1.Vrstva povrch	1.4. Vrstva
Betón:	C25/30-XC2(SK)-C10,4-Dmax16-S3	Krytie:	40 mm	Uvedené dĺžky sú vzťahnuté k vonkajšiemu lícu prúta.
Oceľ:	B500B	Siete:	B500B	Polomery oblúkov sú polomery ohybových valcov.

PROJEKT STAVBY PRE STAVEBNÉ POVOLENIE A REALIZÁCIU				
ROZMERY KONTROLOVAŤ NA STAVBE !			±0,000= 200,00 m.n.m.	
Hlavný inžinier projektu	Zodpovedný projektant	Vypracoval	Dátum :	11/2019
Ing. Arch. Tibor JÁKLI	Ing. Miloslav KLOKNER	Ing. Pavol JANČOVIČ	Formát :	4×A4
	Ing. Pavol JANČOVIČ		Zák. číslo :	19029
Investor : FAKULTNÁ NEMOCNICA TREŇČÍN, ul. Legionárska č. 28, 911 71 TREŇČÍN			Profesia : STATIKA	
Miesto stavby : ul. LEGIONÁRSKA č. 28, 911 71 TREŇČÍN			<div>SOLING s.r.o.</div> <div>POSUDKY A PROJEKTY V OBLASTI STATIKY POZEMNÝCH STAVIEB</div> <div>ul. Ondrejovova č. 28, 821 03 Bratislava</div> <div>tel., fax : +02/436 37 852, email: palojanco@soling.sk klokner@soling.sk</div> <div>www.soling.sk</div>	
Názov stavby : FAKULTNÁ NEMOCNICA TREŇČÍN PRÍSTAVBA VÝTAHU K BUDOVE GERIATRIE				
Názov objektu : -				
Názov výkresu : Výstuž základovej dosky			Mierka : 1:25	Revízia : Č. výkr.: S-07