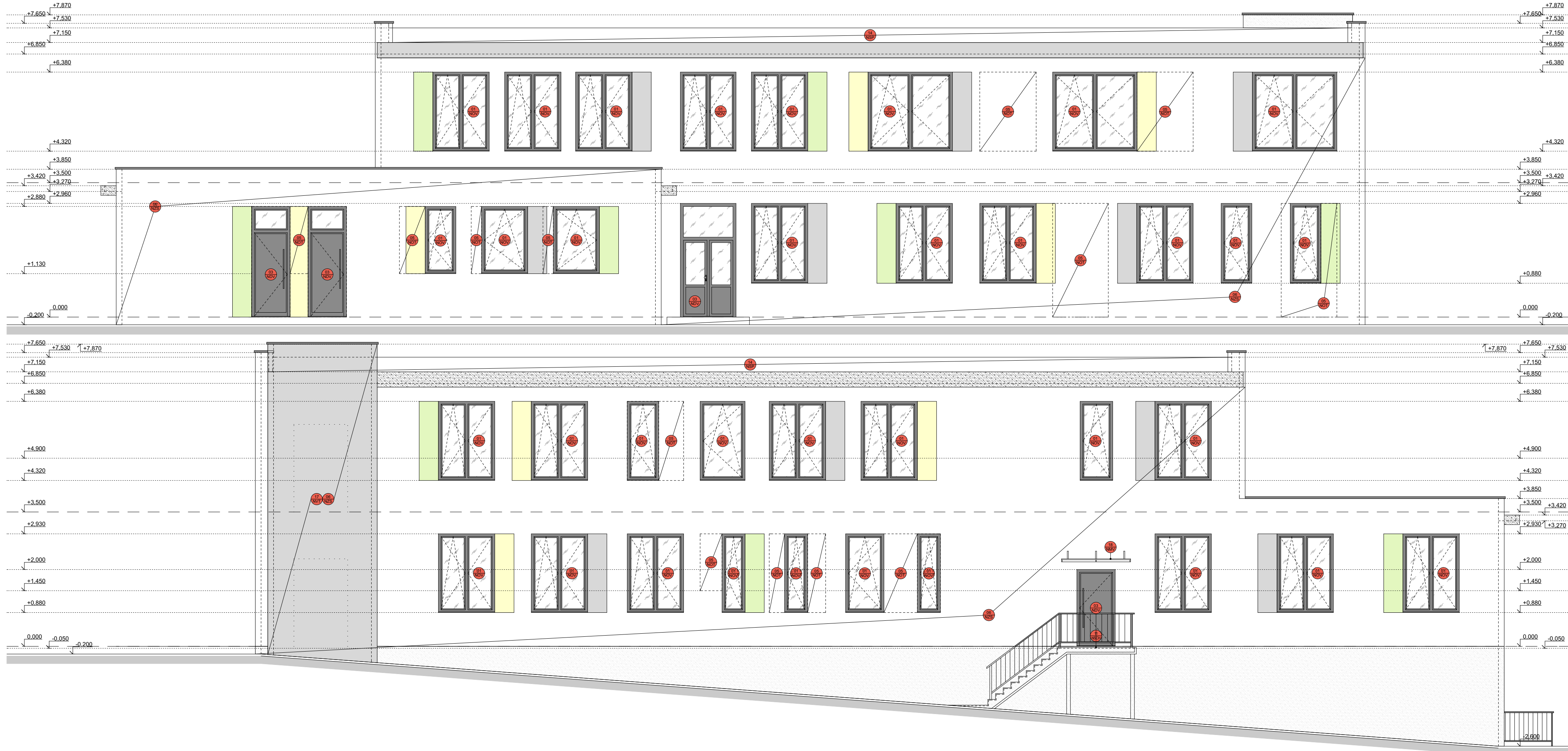


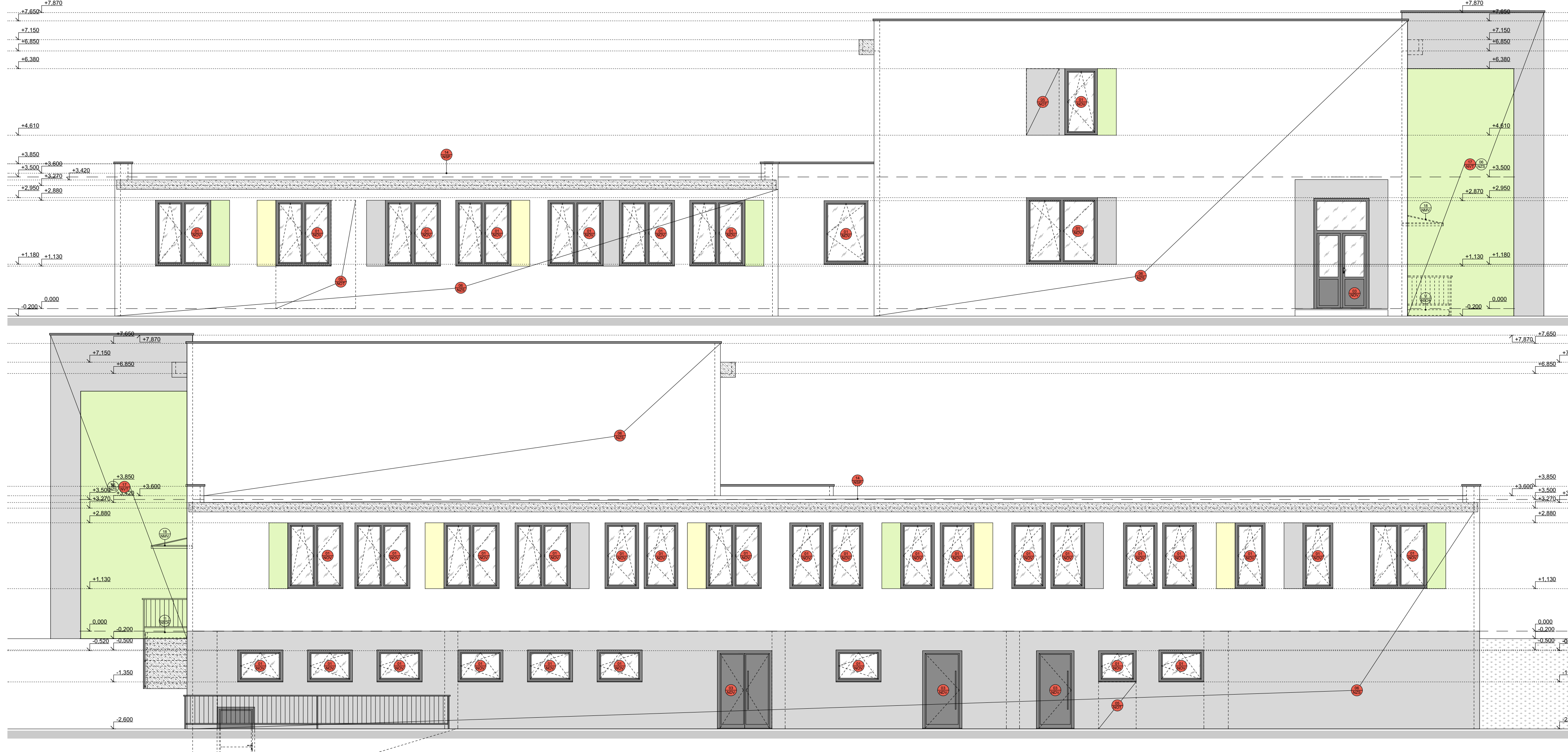
POHLADY - NAVRHOVANÝ STAV - DOSTAVOVACIE PRÁCE M 1:75

VÝCHODNÝ POHĽAD - PÔVODNÝ STAV - BÚRACIE PRÁCE M 1:75



ZÁPADNÝ POHĽAD - PÔVODNÝ STAV - BÚRACIE PRÁCE M 1:75

SEVERNÝ POHĽAD - NAVRHOVANÝ STAV - DOSTAVOVACIE PRÁCE M 1:75



JUŽNÝ POHĽAD - NAVRHOVANÝ STAV - DOSTAVOVACIE PRÁCE M 1:75

LEGENDA MATERIÁLOV

NAVRHOVANÝ STAV - DOSTAVOVACIE PRÁCE

LEGENDA DOSTAVOVACÍCH PRÁČ


- 1. MONTÁŽ NOVEJ OKENNEJ VÝPLNE OKENNEHO OTVORU, ROZMERY A UMIESŤENIE PODLA VÝKRESU
- 2. MONTÁŽ NOVÝCH INTERIÉROVÝCH DVERNÝCH VÝPLNÍ, ROZMERY A UMIESŤENIE PODLA VÝKRESU
- 3. MONTÁŽ NOVEJ DVERNEJ VÝPLNE DVERNEHO OTVORU, ROZMERY A UMIESŤENIE PODLA VÝKRESU
- 4. VYMUROVANIE NOVEJ DELACEJ PRIEČKY Z POROBETONOVÝCH TVAROVIEK YTONG, ROZMERY A UMIESŤENIE PODLA VÝKRESU
- 5. ZAMUROVANIE OTVORU V NOSNEJ ALEBO NE NOSNEJ STENE POROBETONOVÝMI TVAROVKAMI YTONG, ROZMERY A UMIESŤENIE OTVOROV PODLA KÓT VO VÝKRESE
- 6. VYHOTOVENIE NOVEHO ZATEPCOVACIEHO SYSTÉMU, PODLA LEGENDY MATERIÁLOV
- 7. VYMUROVANIE NOVEJ NOSNEJ OBVODOVEJ STENY Z POROBETONOVÝCH TVAROVIEK YTONG, ROZMERY A UMIESŤENIE PODLA VÝKRESU
- 8. VYHOTOVENIE NOVEJ NÁŠČAPNEJ VRSTVY PODLAHY S PODKLADNÝMI VRSTVAMI, ROZMERY A UMIESŤENIE PODLA VÝKRESU, VÍD. VÝPIS SKLADIEB (VÝKRES REZOV)
- 9. VYHOTOVENIE NOVÝCH POVRCHOVÝCH ÚPRAV, PODLA LEGENDY MATERIÁLOV A Miestnosti
- 10. VYHOTOVENIE NOVÝCH KLAMPIARSKÝCH KONŠTRUKCIÍ, UMIESŤENIE PODLA VÝKRESU
- 11. VYHOTOVENIE ÚPRAVY SCHOVISKA - VYSPRAVENIE NEROVNOSTÍ + POVRCHOVÁ ÚPRAVA, UMIESŤENIE PODLA VÝKRESU, ÚPRAVA PODLA LEGENDY Miestnosti
- 12. MONTÁŽ NOVÝCH ZARIADOVACÍCH PREDMETOV A POTRUBÍ VRÁTANE ARMATÚR, UMIESŤENIE PODLA VÝKRESU, (VÍD. PD ZDRAVOTECHNIKA)
- 13. VYHOTOVENIE NOVÝCH SPEVNÝCH POCHÓDNYCH PLOCH ZO ZÁMKOVEJ DLAŽBY, ROZMERY A UMIESŤENIE PODLA VÝKRESU
- 14. VYHOTOVENIE NOVEJ STREŠNEJ PLÁŠŤA, OKREM NOSNEJ KONŠTRUKCIE STRECHY, UMIESŤENIE PODLA VÝKRESU (VÍD. PÓDORYS STRECHY), SKLADBY STRECHY - VÍD. VÝKRES ZVISLEJ REZU A-A
- 15. MONTÁŽ NOVÝCH POTRUBNÝCH ROZVODOV INŠTALÁCIE VODOVODU A KANALIZÁCIE, ROZMERY A UMIESŤENIE PODLA VÝKRESU - VÍD. PD ZDRAVOTECHNIKA
- 16. MONTÁŽ NOVÝCH VYKUROVACÍCH TELIES VRÁTANE ICH PRÍSLUŠENSTVA, ROZMERY A UMIESŤENIE PODLA VÝKRESU - VÍD. PD ZDRAVOTECHNIKA
- 17. VYHOTOVENIE NOVEHO VÝTAHU VRÁTANE TECHNOLOGIE A KONŠTRUKCIE VÝTAHU, VÝTAHOVEJ ŠACHTY, ROZMERY A UMIESŤENIE PODLA VÝKRESU
- 18. DETALY - VÍD. PD VÝTAHU A TECHNOLOGIE
- 19. VYHOTOVENIE NOVEJ SKLENENEJ RAMOVEJ MARKÝZY NAD VÝSTUPOM DO OBJEKTU, NOSNÁ KONŠTRUKCIA Z HRUBOSTENNÝCH JOKLOVÝCH PROFÍLOV ZAVESENÁ NA TIAHLACH MATERIÁL, NEHROZDIELKA (USKARTIL) OCEĽ, ROZMERY A UMIESŤENIE VO VÝKRESE
- 20. VYHOTOVENIE NOVEHO STUŽUJÚCEHO ŽELEZOBETONOVÉHO VENCA, ROZMERY A UMIESŤENIE PODLA VÝKRESU

POZNÁMKY

- PRI REALIZÁCII POSTUPOVAŤ V SÚLADE S PLATNÝMI STN A EN.
- VŠETKY ROZMERY KONTROLOVAŤ NA STAVBE. STAVEBNÉ ÚPRAVY KOORDINOVAŤ S VÝKRESMI JEDNOTLÝCH PROFESÍ.
- VONKAJŠIE ROZMERY SU KOTOVANÉ OD ZATEPLENÝCH KONŠTRUKCIÍ.
- PRED BETONOVOU MONOLITICKOU PRACOU ZAMERAT A VYNECHAT OTVORY PRE PRESTUPY POTRUBÍ (VÍD. STAVEBNÉ ÚPRAVY JEDNOTLÝCH PROFESÍ).
- STYKY RÔZNYCH STAVEBNÝCH MATERIÁLOV OPATRIŤ SKLOTEXTILNOU MREŽOU S PRESAHOM MIN. 250MM.
- OTVORY V ŽELEZOBETONOVÝCH KONŠTRUKCIÁCH PO ULOŽENÍ ROZVODOV ZABETONOVAŤ.
- VÝPLNE OTVOROV PRED VÝROBOU A MONTÁŽOU ZAMERAT.
- PRI MUROVANÍ DOBÝRAŤ TECHNICKÉ POSTUPY SYSTÉMU.
- SKLADBY PODLAH - VÍD. VÝKRES REZOV.
- HRUBŠIU POTEROVU LOKÁLNE PRISPOSOBIŤ NÁŠČAPNÝM VRSTVAM PODLAH.
- VŠETKY PRAŠNÉ POVRCHY DOSTATOČNE PENETROVAŤ.
- PRI MONTÁŽI OKEN POLOŽIť PAROPREPUSNÉ A PARONEPUSNÉ PÁSKY.
- VŠETKY NÁSTYPI A ZÁSTYPI DOSTATOČNE ZAJAŤ VO VRSTVÁCH PO MAX. 150 MM.
- HYDROIZOLÁCIA SPODNEJ STAVBY VO VŠETKYCH MIESTACH DOSTATOČNE CHRÁŤ EXTRUDOVANÝM POLYSTYREKOM ALEBO PROFILOVANOU FÓLIOU.
- SÁDKOKARTONOVÉ PODHLADY JE MOŽNÉ PRISPOSOBIŤ POŽIADAVKAMI INVESTORA.
- V MIESTNOSTACH SO ZVÝŠENOU VLAHKOŠŤOU JE NEUTNÉ POLOŽIť IMPREGNOVANÉ SÁDKOKARTONOVÉ DOSKY.
- VŠETKY NEJASNOTY KONZULTOVAŤ S PROJEKTANTOM.
- NAVRHOVANÉ REŠENIA SU PODLOŽENÉ STATICKÝM NAVRHOVOM A PROJEKTOM PROTIPOŽARNEJ OCHRANY (VÍD. PRÍSLUŠNÝ ČASŤ PD).
- VŠETKY STAVEBNÉ MATERIÁLY NAVRHOVANÉ V PROJEKTOVEJ DOKUMENTÁCII JE MOŽNÉ NAVRHOVAŤ NIŽMI STAVEBNÝMI MATERIÁLMI ROVNAKEJ KVALITY !

UPOZORNENIE:
TÁTO DOKUMENTÁCIA JE URČENÁ PRE ZISKANIE STAVEBNÉHO POVOLENIA.
V PRÍPADE POUŽITIA TEJTO DOKUMENTÁCIE K REALIZÁCII STAVBY PROJEKTANT
NEODPOVIEĎA ZA ZJAVNÉ ŠKODY, PRÍPADNÉ OHROZENIE ZDRAVIA A ŽIVOTA
PRACOVNÍKOV NA STAVBE A STAVENSKÚ. TENTO VÝKRES JE ORIGINÁL A JE
CHRÁNENÝ PODLA ZÁKONA Č. 383/1997 Z. Z. § 21 ODS. D.) ZMENY DIELA A KAŽDÉ
POUŽITIE DIELA JE PODMIENENÉ UDELENÍM SÚHLASU AUTORA.

0,000 = +0,200 od terénu (výškový systém relatívny)

AUTOR PROJEKTU		Ing.arch. Ing. JÁN KOVÁČ		 Kováč Architects s.r.o. Štvrť SNP 9597/11, Galanta 924 01 mobil: +421 948 516 036 mail: office@kovacarchitects.sk	SADA Č.
HLAVNÝ INŽINIER PROJEKTU		Ing.arch. Ing. JÁN KOVÁČ			
VYPRACOVAL		Ing.arch. Ing. JÁN KOVÁČ, Ing. MICHAL NÁGEL			
INVESTOR		Mesto Tímače, Nám. Odborárov č.10, 935 21 Tímače			
MIESTO STAVBY		k.ú. Tímače, č. parc. 5999/132, Nitriansky kraj, okres Levice, SR			
NÁZOV STAVBY		ÚČEL / STUPEŇ		P-SP	
DENNÝ STACIONÁR V MESTE TLMAČE		PROFESIA		ARCHITEKTÚRA	
		DÁTUM		10/2018	
		FORMÁT		297x1365	
		ČÍSLO ZÁKAZKY		2018/	
		MIERKA		1 : 75	
OBSAH VÝKRESU				VÝKRES Č.	
POHĽADY - NAVRHOVANÝ STAV - DOSTAVOVACIE PRÁCE				13	