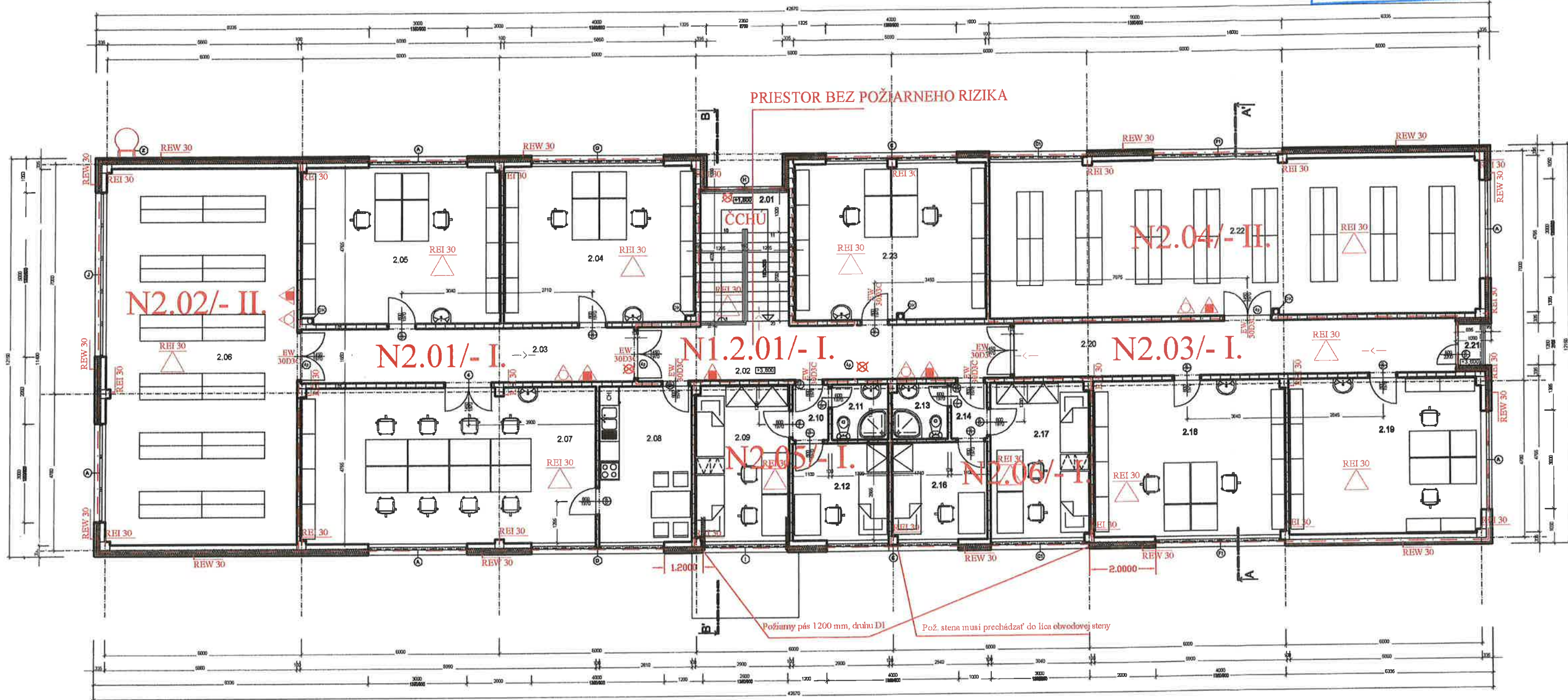


Mestská časť Bratislava - Karlova Ves  
 oddelenie územného konania a  
 stavebného poriadku  
 Tento výkres je dokladom stavebného  
 povolenia č.j. KV/154/PB/016/4.9.17  
 a je platný len pri dodržaní podmienok  
 uvedených v povolení. 09.03.2016  
 Bratislava, dňa \_\_\_\_\_



# LEGENDA

- ODOLNOSŤ STAVEBNEJ KONŠTRUKCIE
- ZAVODNENÉ HADICOVÁ ZARIADENIE Q 59lit/min. S PRÚDNICOU
- ABC PRÁŠKOVÝ RUČNÝ HASIACI PRÍSTROJ
- POŽIARNY REBRÍK

- EW 30D3C POŽIARNY UZÁVER
- △ POŽIARNA ODOLNOSŤ STROPU
- ⊗ NÚDZOVÉ OSVETLENIE
- N NADZEMNÉ PODLAŽIE
- △ VODNÝ RUČNÝ HASIACI PRÍSTROJ

- OHRANIČENIE POŽIARNEHO ÚSEKU
- SMER ÚNIKOVEJ CESTY
- △ SNEHOVÝ RUČNÝ HASIACI PRÍSTROJ

## OPATRENIE :

NOSNÉ OCEĽOVÉ KONŠTRUKCIE  
 OPATRIŤ PROTIPOŽIARNYM NÁTEROM 30 min. !

