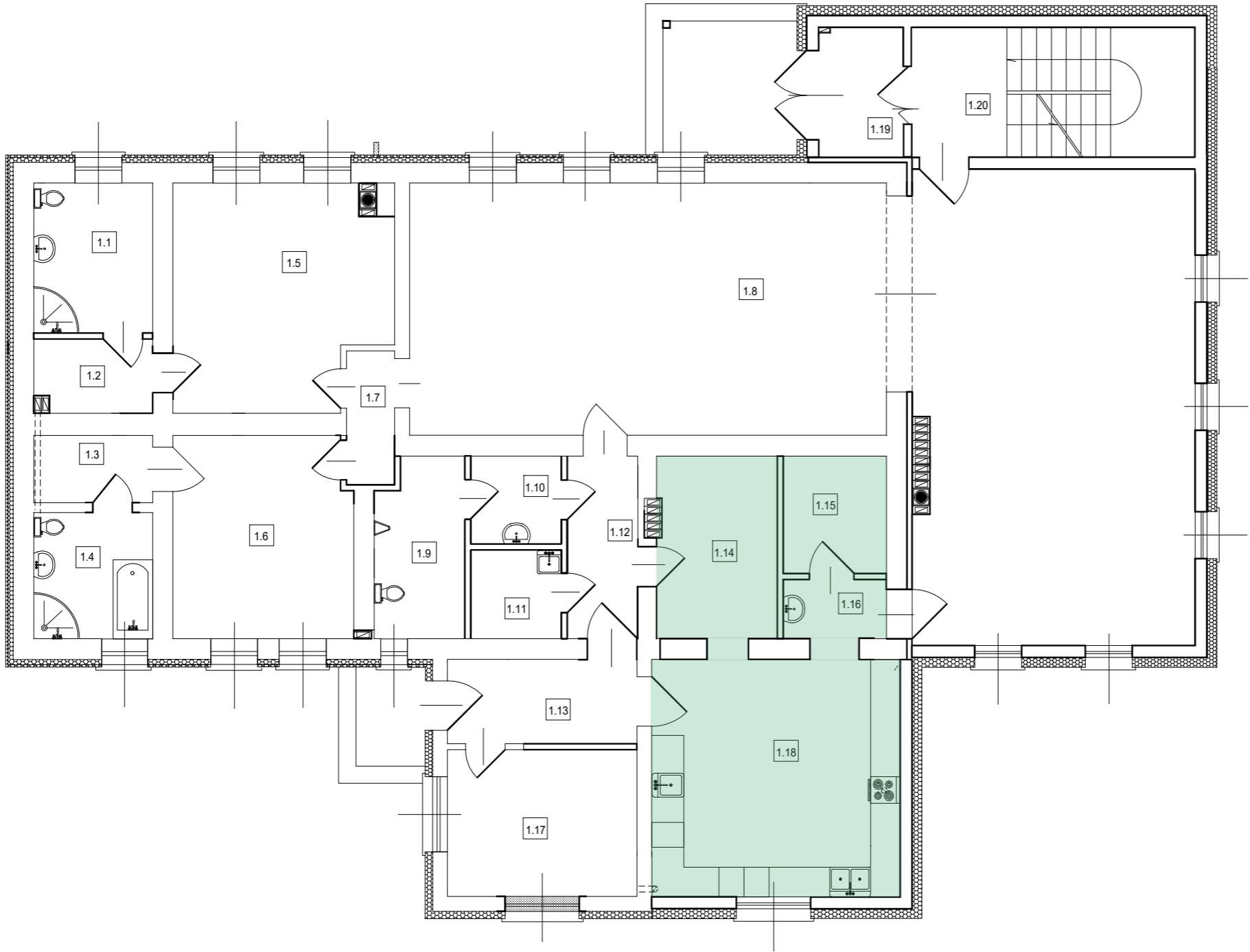


RZUT PARTERU
SIEDZIBY MYŚLIWSKIEJ
W SYPNIEWIE



L/P	NAZWA POMIESZCZENIA	POWIERZCHNIA (m2)	POSADZKA
1.1	Łazienka	7,30	Pł.ceram.
1.2	Przedsiónek	5,40	Pł.ceram.
1.3	Przedsiónek	3,26	Pł.ceram.
1.4	Łazienka	6,12	Pł.ceram.
1.5	Pokój instruktorów szkoleń	19,36	Panele
1.6	Pokój kierownika szkoleń	14,75	Panele
1.7	Korytarz	2,65	Pł.ceram.
1.8	Sala szkoleniowa	95,14	Pł.ceram.
1.9	WC	6,81	Pł.ceram.
1.10	Przedsiónek	3,36	Pł.ceram.
1.11	Pom. na środki czystości	3,29	Pł.ceram.
1.12	Korytarz	5,22	Pł.ceram.
1.13	Korytarz	6,53	Pł.ceram.
1.14	Magazyn materiałów	9,02	Pł.ceram.
1.15	Pom. gospodarcze	4,93	Pł.ceram.
1.16	Korytarz	2,51	Pł.ceram.
1.17	Kancelaria	11,40	Panele
1.18	Pomieszczenie dla obsługi katering - kuchnia	24,00	Pł.ceram.
1.19	Wiatrołap	4,55	Pł.ceram.
1.20	Komunikacja	7,16	Pł.ceram.
RAZEM		242,76	