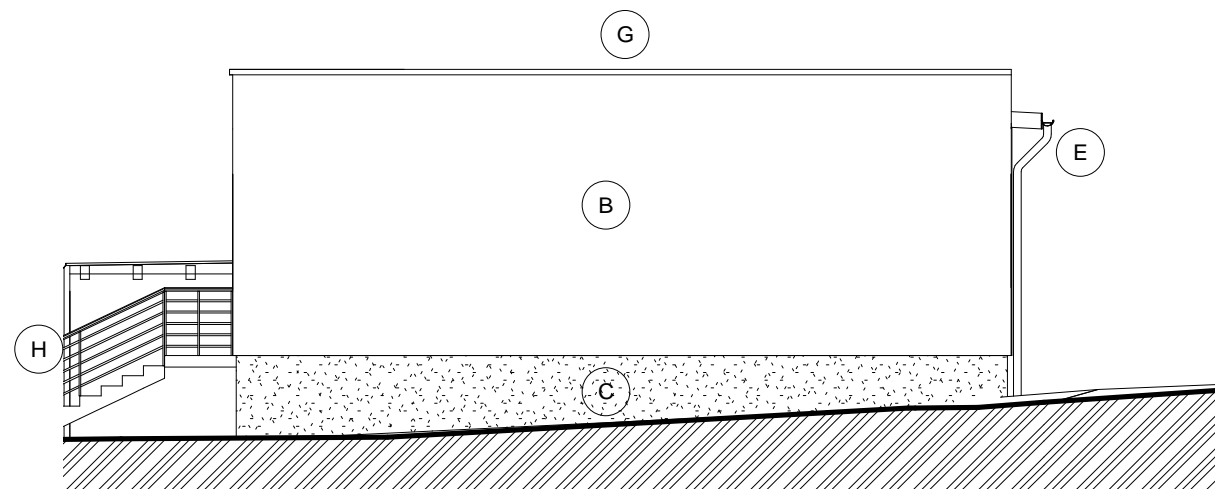
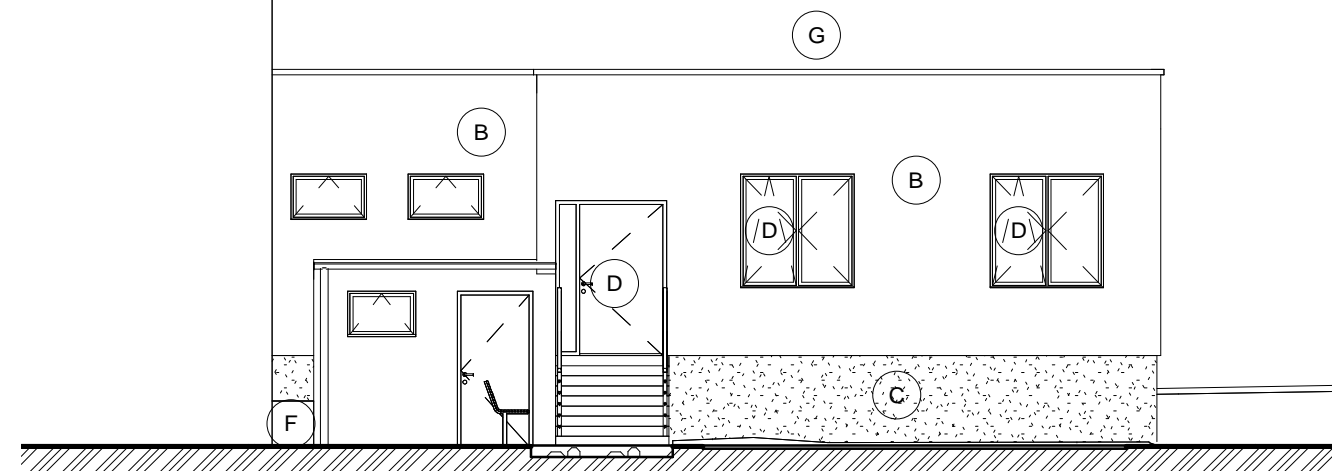


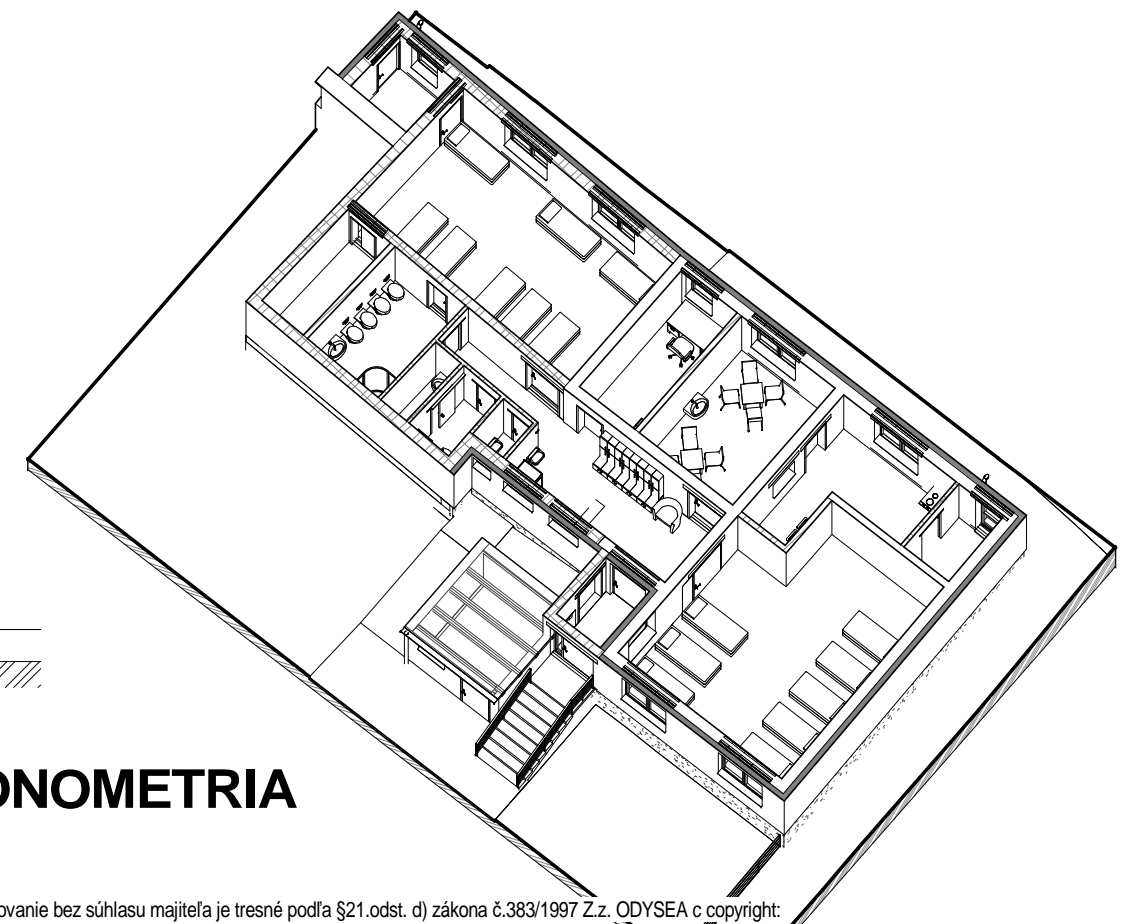
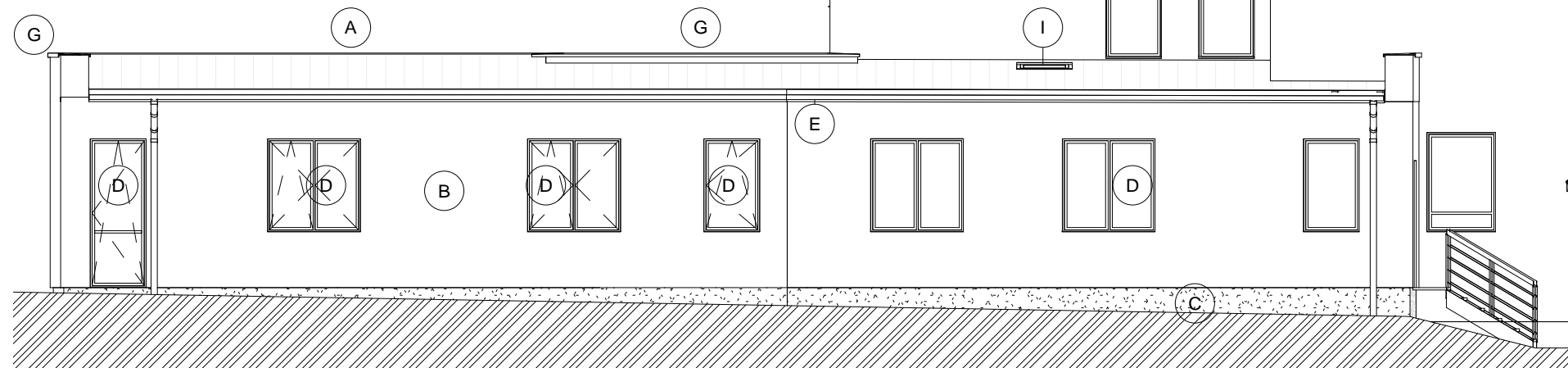
JUH



ZÁPAD



VÝCHOD

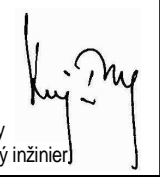



AXONOMETRIA

POVRCHOVÉ ÚPRAVY:

- A - STREŠNÁ KRYTINA POPLAST.FALCOVANÝ PLECH
- B - AKRYLÁTOVÁ OMIETKA S HYDROFÓBNÝM POVRCHOM
- C - SOKLOVÉ MURIVO OPATRENÉ MARMOLITOM Z MRAMOROVÉHO ZRNA
- D - PLASTOVÉ OKNÁ A DVERE S IZOLAČNÝM TROJSKLOM
- E - KLAMPIARSKÉ VÝROBKY Z POPLASTOVANÉHO PLECHU
- F - BETÓNOVÁ RAMPA PRE DETI A KOČIARE KU VSTUPU
- G - OPLECHOVANIE ATIKY POPLAST.PLECHOM
- H - OCEĽOVÉ ZÁBRADLIE SCHODISKA

Tento výkres je originál a jeho kopírovanie bez súhlasu majiteľa je trestné podľa §21.odst. d) zákona č.383/1997 Z.z. ODYSEA c copyright:

Autor Projekt: ODYSEA - PROJEKT s.r.o. Popradská 58/B, 040 01 KOŠICE Slovenská republika tel: +412 (0)905 327 469 e-mail: odysea.projekt@gmail.com web: www.odysea-projekt.sk	Zodpovedný projektant:  Ing. Ladislav Komjathy autorizovaný stavebný inžinier		Pečiatka: Sada: Formát: A 3 Číslo výkresu: D-07
Stavba: REKONŠTRUKCIA A PRÍSTAVBA OBJEKTU ZRIADENIA STAROSTLIVOSTI O DETI DO 3 ROKOV VEKU DIEŤAŤA	Stupeň: Projekt pre stavebné povolenie		
Miesto: KROMPACHY			
Investor: MESTO KROMPACHY	Dátum: FEBRUÁR 2019		
Díel: D-Konstrukcie pozemných stavieb /ASR/ Názov výkresu: POHĽADY	Časť: Stavebná Mierka: 1 : 100		