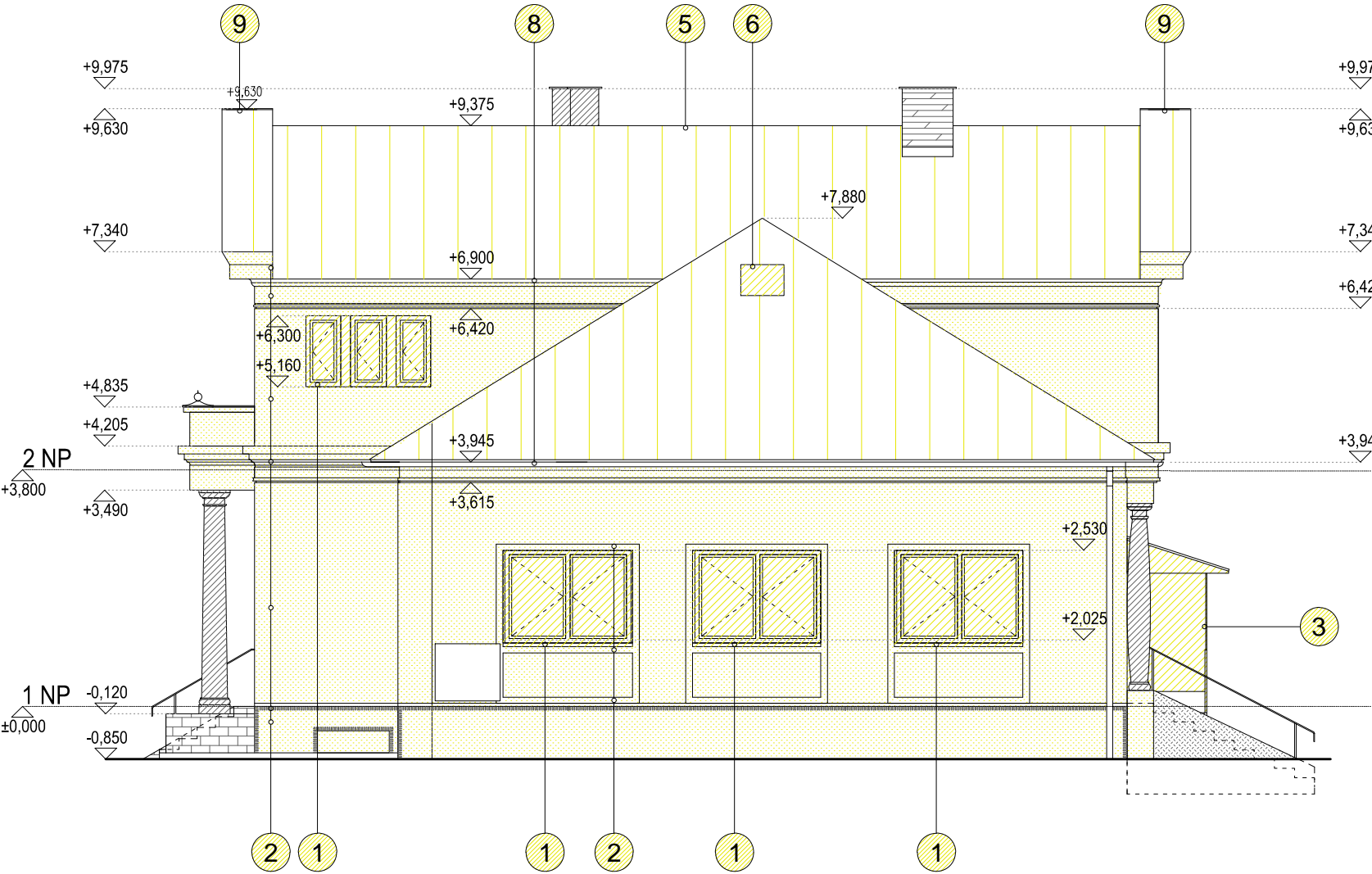


LEGENDA

- EXISTUJÚCE KONŠTRUKCIE
- POVODNÁ ZEMINA
- IZOLÁCIA XPS
- TEPELNÁ IZOLÁCIA
- EPS OZDOBNÉ PROFILY
- DOMUROVANIE, ZAROVNANIE STIEN/STROPOV/OTVOROV
- ODSTRÁŇOVANÉ KONŠTRUKCIE



LEGENDA OZNAČENÍ

- 1

ODSTRÁNENIE EXISTUJÚCICH VÝPLNÍ OTVOROV
- 2

ODSTRÁNENIE ŠTÚK A VRSTIEV EXISTUJÚCEJ OMIETKY
- 3

DEMONTOVANIE OCELOVEJ KONŠTRUKCIE, PO OTEPLENÍ OBJEKTU NAMONTOVAŤ NASPAŤ
- 4

ZAROVNANIE OSTENIA
- 5

ODSTRÁNENIE STREŠNÉHO PLÁŠŤA PO NOSNÚ KONŠTRUKCIU
- 6

ODSTRÁNENIE STREŠNÝCH VETRACÍCH OTVOROV
- 7

ODSTRÁNENIE STREŠNÉHO VÝLEZU
- 8

ODSTRÁNENIE DAŽĎOVÝCH ZVODOV
- 9

ODSTRÁNENIE OPLECHOVANIA ATIKY
- 10

DEMONTÁŽ KLIEŠŤIN
- 11

ODSTRÁNENIE STREŠNÉHO VÝLEZU
hr = 630 mm drevený trámový strop
rozmer 610x610 mm
- 12

ODSTRÁNENIE VŠETKÝCH VYKUROVACÍCH TELIES
- 13

ODSTRÁNENIE VETRACEJ MRIEŽKY
- 14

VYBÚRANIE NOVÉHO STREŠNÉHO OTVORU
do dreveného trámového stropu hr = 630 mm
rozmer 950 x 650 mm
- 15

VYBÚRANIE OTVORU PRE HYDRANT
Rozmer 710x710x245 mm
- 16

ODSTRÁNENIE ZARIADENIA KOTOLNE
- 17

ODSTRÁNENIE POVODNEJ ZÁMKOVEJ DLAŽBY
Po zrealizovaní zateplenia vrátiť pôvodnú dlažbu
- 18

ODSTRÁNENIE POVODNÉHO BETÓNOVÉHO OKAPOVÉHO CHODNÍKA
Betón hr = 100 mm
Štrk = 50 mm

POZNÁMKY:

- PROJEKTOVÁ DOKUMENTÁCIA JE DUŠEVNÝM VLASTNÍCTVOM AUTORA A PODLIEHA AUTORSKÉMU ZÁKONU č. 618/2003 Z.z.!
- KOPIROVANIE, ROZMNOŽOVANIE A UPRAVOVANIE DIELA JE HRUBÝM PORUŠENÍM AUTORSKÉHO ZÁKONA !!
- V RÁMCI BÚRACÍCH PRÁČ SA ODSTRÁŇA VŠETKY OKENNÉ A DVERNÉ VÝPLNE V OBVODOVEJ STENE
- V RÁMCI BÚRACÍCH PRÁČ SA ODSTRÁŇA VŠETKY ŠTUKOVÉ RIMSÝ, RELIÉFY A VŠETKY VRSTVY EXTERIÉROVEJ OMIETKY AŽ PO OBVODOVÉ MURIVO. PRED ODSTRÁNENÍM ŠTUKOVÝCH RELIÉFOV JE NUTNÉ VYROBIŤ FORMU Z EXISTUJÚCICH RELIÉFOV ZA ÚČELOM VÝROBY KÓPIE!!
- V RÁMCI BÚRACÍCH PRÁČ SA ODSTRÁŇA VŠETKY VYKUROVACIE TELESÁ
- V RÁMCI BÚRACÍCH PRÁČ SA ODSTRÁŇA EXISTUJÚCA STREŠNÁ KRYTINA A LATOVANIE!
- V RÁMCI BÚRACÍCH PRÁČ SA ODSTRÁŇA EXISTUJÚCE DAŽĎOVÉ ŽLABY A ZVODY
- V RÁMCI BÚRACÍCH PRÁČ SA PRI PRAVOM KRÍDLE BUDOVY DEMONTUJÚ KLIEŠŤINY A NAHRADIA NOVÝMI, OSADENÝMI NAD VÄZNICAMI, PODLA VÝKRESU KROVU !!
- V RÁMCI BÚRACÍCH PRÁČ SA DEMONTUJÚ VŠETKY REGULÁTORY PLYNU, ELEKTROROZVODNÉ SKRINKY, EXTERIÉROVÉ SVIETIDLÁ A OSTATNÉ PRVKY NAMONTOVANÉ NA FASÁDE. PO ZATEPLENÍ OBJEKTU SA PRVKY NAMONTUJÚ SPÄŤ.
- PROJEKTOVÁ DOKUMENTÁCIA NENAHRAĐZA DIELENSKÚ DOUMENTÁCIU !
- PROJEKTOVÁ DOKUMENTÁCIA BOLA VYTVORENÁ V PROGRAME AUTODESK REVIT LT 2016 REG.č. 828H1-G1A314-5504A

Pohľad Južný - búracie práce

±0,000 = existujúca úroveň podlahy na 1 NP

| | | | | |
|--------------------------|---|--|---|-----------------------------|
| <div>MB CONSULTING</div> | Projekt: RP pre zníženie energetickej náročnosti budovy MŠ Fraňa Kráľa | | Obsah výkresu: Pohľad Južný búracie práce | |
| | ČAŠŤ: ARCHITEKTÚRA | | INVESTOR: Mesto Čadca | |
| | AUTORI: Ing.arch. Eva Babuliaková Ing.arch. Matej Babuliak | | POZEMOK: parc.č. : 707/1 k.ú. Čadca okres Čadca | |
| | VYPRACOVAL: Ing.arch. Kristína Olesová | | Stupeň: RP | Dátum: 05/2019 |
| | ZODPOVEDNÝ PROJEKTANT: Ing.arch. Eva Babuliaková 2237 AA 0917788925 | | Mierka: 1:100 Formát: 420x297 | Sada: <div>Výkres: 11</div> |