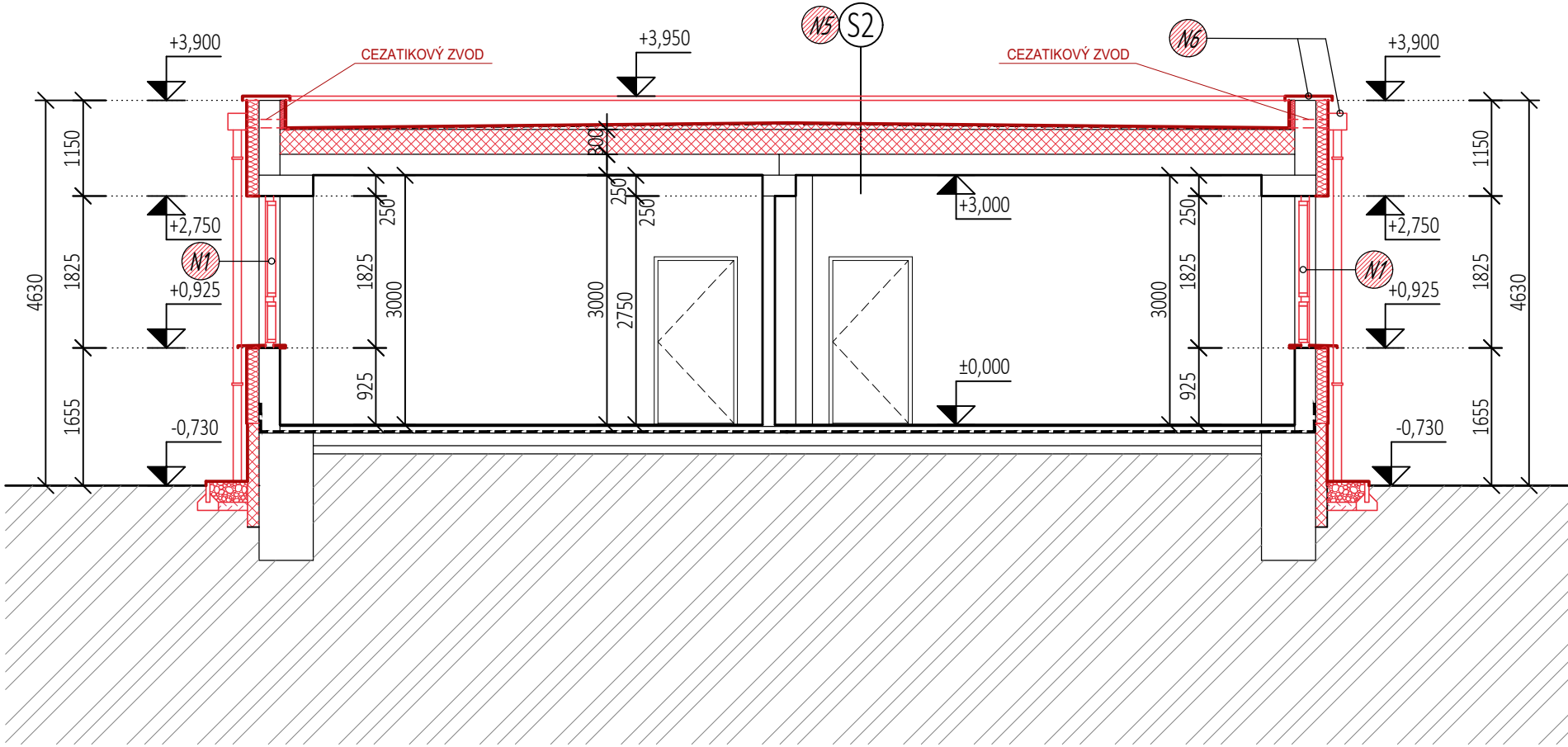


PAVILÓN - B



S2

- NAVRHOVANÁ HYDROIZOLÁCIA - STREŠNÁ FÓLIA NA BÁZE PVC, VYSTUŽENÁ POLYESTREOVOU MRIEŽKOU,
- NAVRHOVANÁ OCHRANNÁ GEOTEXTÍLIA, 300g/m2
- NAVRHOVANÁ SPÁDOVANÁ TEPELNÁ IZOLÁCIA Z EXPANDOVANÉHO POLYSTYRÉNU URČENÁ NA TEPELNÚ IZOLÁCIU STRIECH, hr.:30-100mm
- NAVRHOVANÁ TEPELNÁ IZOLÁCIA Z EXPANDOVANÉHO POLYSTYRÉNU URČENÁ NA TEPELNÚ IZOLÁCIU STRIECH, hr.:300mm,
- NAVRHOVANÁ OCHRANNÁ GEOTEXTÍLIA, 300g/m2
- PAROZÁBRANA
- NAVRHOVANÁ OCHRANNÁ GEOTEXTÍLIA, 300g/m2
- EXISTUJÚCA NOSNÁ KONŠTRUKCIA ZO ŽELEZOBETÓNOVÝCH STROPNÝCH PANELOV, (skladba, typ a hrúbka neoverená)
- EXISTUJÚCA VNÚTORNÁ OMIETKA

LEGENDA MATERIÁLOV



EXISTUJÚCE STAVEBNÉ KONŠTRUKCIE ZATEPLENÉ MINERÁLNOU VLNOU HR.150MM



TEPELNÉ IZOLÁCIA SOKLA Z EXTRUDOVANÉHO POLYSTYRÉNU HR. 140MM, ROZMERY: 600X1250MM

LEGENDA OZNAČENÍ



OSADENIE NOVÝCH OKENNÝCH VÝPLNÍ VRÁTANE PARAPETOV



S2

TEPELNÁ A VODOTESNÁ IZOLÁCIA STRECHY



NAVRHOVANÉ KLAMPIARSKÉ KONŠTRUKCIE (OPLCHOVANIE ATIKY, CEZATIKOVÝ ZVOD, OKAPOVÝ ŽLAB)

±0,000 = +0,220m nad úrovňou okolitého spevneného terénu (výškový systém relatívny)

NÁZOV STAVBY:		ZVYŠOVANIE ENERGETICKEJ ÚČINNOSTI BUDOV ZÁKLADNEJ ŠKOLY V MESTE TLMAČE		<div></div> <div>KOVÁČ ARCHITECTS</div> <div>Štvrť SNP 997/11, Galanta 924 01 0948 516 036 office@kovacarchitects.sk</div>	
STAVEBNÝ OBJEKT:		SO 02 - VEDĽAJŠIA BUDOVA ZÁKLADNEJ ŠKOLY			
MIESTO STAVBY:		k. ú. Tlmače, č. parc. 5999/77, 5999/104, 5999/698			
INVESTOR:		MESTO TLMAČE, 935 21 Tlmače	ÚČEL:		P-SP
AUTOR:		Ing. KRISTÍNA SÁNDOROVÁ	PROFESIA:		ARCHITEKTÚRA
ZODPOVEDNÝ PROJEKTANT :		Ing.arch. Ing. JÁN KOVÁČ	DÁTUM:		10/2021
VYPRACOVAL :		Bc. PATRIK KOVÁCS	ČÍSLO ZÁKAZKY:		2021/012
OBSAH VÝKRESU :		REZ B-B' - NAVRHOVANÝ STAV		MIERKA:	1 : 75
				FORMÁT:	297 x 480
				Č. VÝKRESU: A10	