

EnviroLine

s.r.o. KOŠICE

Paulínyho 72, 040 11 KOŠICE



VYPRACOVAL: M. Nižník	ZODPOVEDNÝ PROJEKTANT: Ing. M. Bercíková	HLAVNÝ INŽINIER PROJEKTU: Ing. L. Hnídiak	EnviroLine s.r.o. KOŠICE E-mail: enviroline@stonline.sk Mobil: 0905 631 790 Tel: 055 / 646 16 92 Fax: 055 / 789 81 90	
MIESTNE ZASTÚPITELSTVO: Oc0 Lubeník			ČÍSLO ZÁKAZKY: 0410404 PARÉ: 9	
INVESTOR: VVS a.s., Košice				
STUPEŇ: Projekt stavby pre stavebné povolenie				
AKCIA: Lubeník Rekonštrukcia kanalizácie			DÁTUM: 03. 2004	ČÍSLO PRÍLOHY: E.1-28.1
ČASŤ: Súbeh kanalizácie so železnicou			MIERKA: -	
PRÍLOHA: TECHNICKÁ SPRÁVA				

Stavba: **LUBENÍK - Rekonštrukcia kanalizácie**
Stavebný objekt: **SO 01 – Stoková sieť**
Časť: **Súbeh kanalizácie so železnicou**
Stupeň: **Projekt stavby pre stavebné povolenie**
Miesto stavby: **k.ú. Lubeník**
Zák. č.: **0410404**

TECHNICKÁ SPRÁVA

Obsah :

1. Úvod
2. Technické riešenie
3. Prevádzka v ochrannom pásme

1. Úvod

V rámci stavby „Lubeník – rekonštrukcia kanalizácie“ dôjde k súbehu stokovej siete, so železničnou traťou Plešivec - Muráň. Kanalizácia je situovaná v k.ú. Lubeník. Trasa je vedená mimo pozemku ŽSR, ale zasahuje do ochranného pásma železnice v úsekoch:

Ž.km	25,329 – 25,847
Ž.km	25,882 – 25,905
Ž.km	26,021 – 26,105
Ž.km	26,539 – 26,723

2. Technické riešenie

K súbehu kanalizácie so železnicou dôjde pri nasledujúcich stokách :

Stoka „D“.....	PVC DN 300.....	Ž.km	25,329 – 25,572
Výtlačné potrubie.....	HDPE DN 65.....	Ž.km	25,565 – 25,806
Stoka „C1“.....	PVC DN 300.....	Ž.km	25,804 – 25,808
Zberač „C“.....	PVC DN 300.....	Ž.km	25,806 – 25,847 a 25,882 – 25,905
Zberač „C“.....	PVC DN 300.....	Ž.km	26,539 – 26,723
Stoka „C2“.....	PVC DN 300.....	Ž.km	26,021 – 26,105
ČS č.1 vnútorných rozmerov 1 200 x 1 500 mm	Ž.km	25,806	
ČS č.2 vnútorných rozmerov 1 200 x 1 500 mm.....	Ž.km	25,572	
Elektrická káblová prípojka NN pre ČS 1 a ČS 2.....	Ž. km	25,462 – 25,806	

Kanalizačné potrubie bude uložené v ryhe š. 1100 mm na pieskovom podklade hr. 100 mm. Potrubie bude obsypané prehodenou zeminou do výšky 300 mm nad potrubím. Zvyšok ryhy sa postupne zasype výkopovým materiálom za súčasného zhutňovania zásypu. Spätný zásyp potrubia uloženého v št. ceste II/ 532 Jelšava – Revúca sa prevedie zo zvlhčeného štrkopiesku, alebo štrkodrvy fr. 0-63 mm.

Na kanalizácii sa vybudujú vstupné, spádiskové a sklzné šachty kruhové priemeru 1000 mm. Spodná časť šacht je navrhovaná monolitická z vodostavebného betónu HV4 B15, vrchná z betónových skruží. Šachty budú uzavreté liatinovým poklopom.

Na prečerpávanie splaškových vôd z kanalizačného zberača „C“ pod sútokom so stokou „C1“ sa vybuduje ČS 1, ktorou budú splaškové vody prečerpávané do výtlačného potrubia a dopravované do ČS 2. Z ČS 2 budú spolu so splaškovými vodami zo stoky „D“ prečerpávané do šachty č. 97 a odtiaľ odvádzané do ČOV.

Čerpacie stanice navrhujeme monolitické z vodostavebného betónu HV 4 B20 obdĺžnikového tvaru s vnútornými rozmermi 1 200 x 1 500 mm. Šachty sú ukončené ŽB stropnou doskou s poklopom.

Elektrická NN prípojka pre ČS 1 a 2 je navrhnutá káblom AYKY 4B x 25 mm² uloženým v kábovej ryhe 600 x 400mm. V ryhe sa zriadi kábové lôžko hr. 150 mm a zakryje sa betónovými kockami 500 x 200 mm. Bod napojenia el. NN prípojky je v trafostanici č.1.

Ochranné pásmo železnice je 60 m od najbližšej krajnej koľaje.


3. Prevádzka v ochrannom pásme

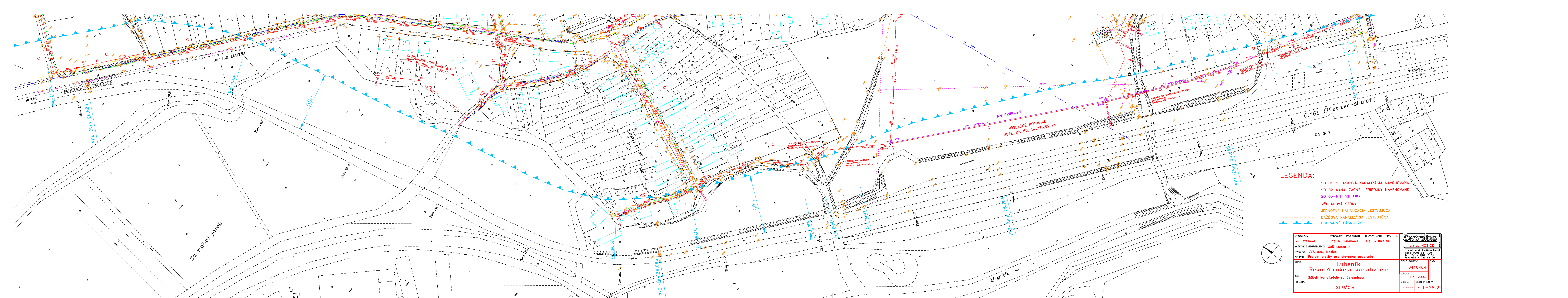
Prevádzka potrubia a objektov na ňom vyžaduje výkon nasledovných činností :

- kontrola povrchu na trase nad potrubím – vizuálna kontrola výskytu porúch na potrubí, prejavujúcich sa výronom tlakovej vody na povrchu terénu
- fónická kontrola výskytu vizuálne nezistiteľných únikov vody z potrubia
- odstraňovanie prípadne vzniklých porúch.

Košice, jún 2004

Vypracoval : Nižník





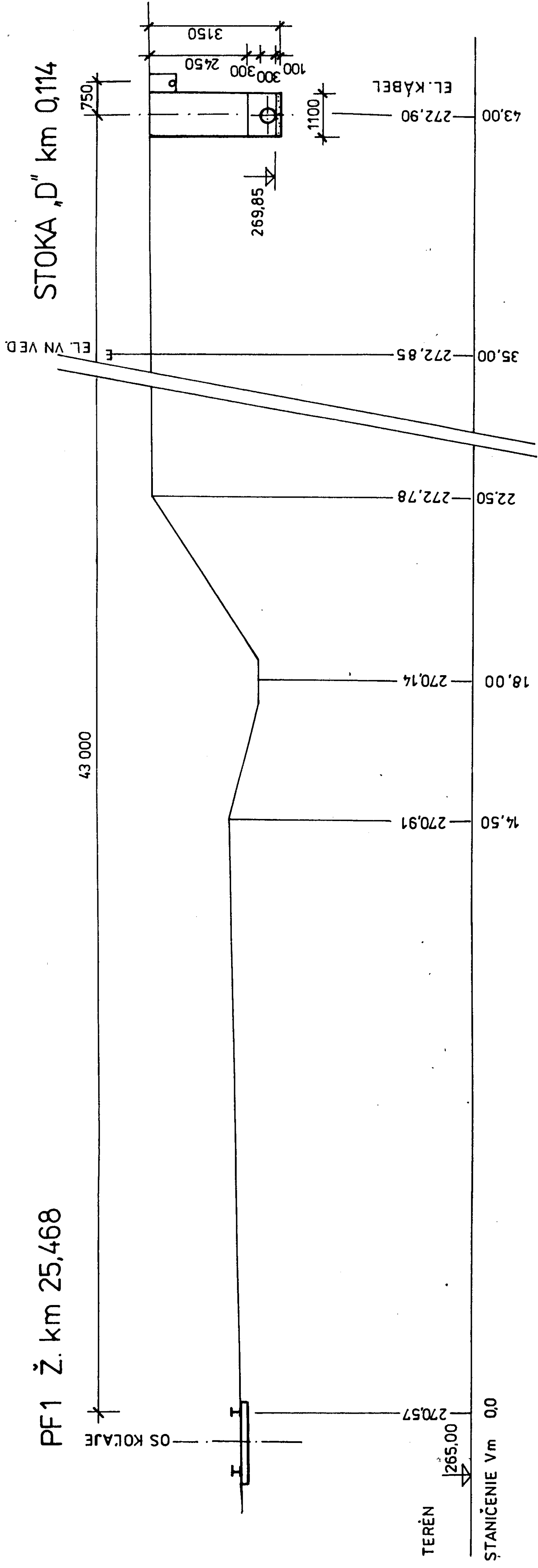


1/3

VYPRACOVAL: M. Pavelková	ZODPOVEDNÝ PROJEKTANT: Ing. M. Bercíková	HLAVNÝ INŽINIER PROJEKTU: Ing. L. Hnidiak	Enviroline s.r.o. KOŠICE E-mail: enviroline@stonline.sk Mobil: 0905 631 790 Tel: 055 / 646 16 92 Fax: 055 / 789 81 90	
MIESTNE ZASTÚPITELSTVO: OcÚ Lubeník			ČÍSLO ZÁKAZKY: 0410404	
INVESTOR: VVS a.s., Košice			DÁTUM: 03. 2004	
STUPEŇ: Projekt stavby pre stavebné povolenie			PARC: 9	
AKCIA: Lubeník Rekonštrukcia kanalizácie			ČÍSLO PRÍLOHY: E.1-28.3	
ČASŤ: Súbeh kanalizácie so železnicou			MIERKA: 1:100	
PRÍLOHA: CHARAKTERISTICKÉ PRIEČNE PROFILY				

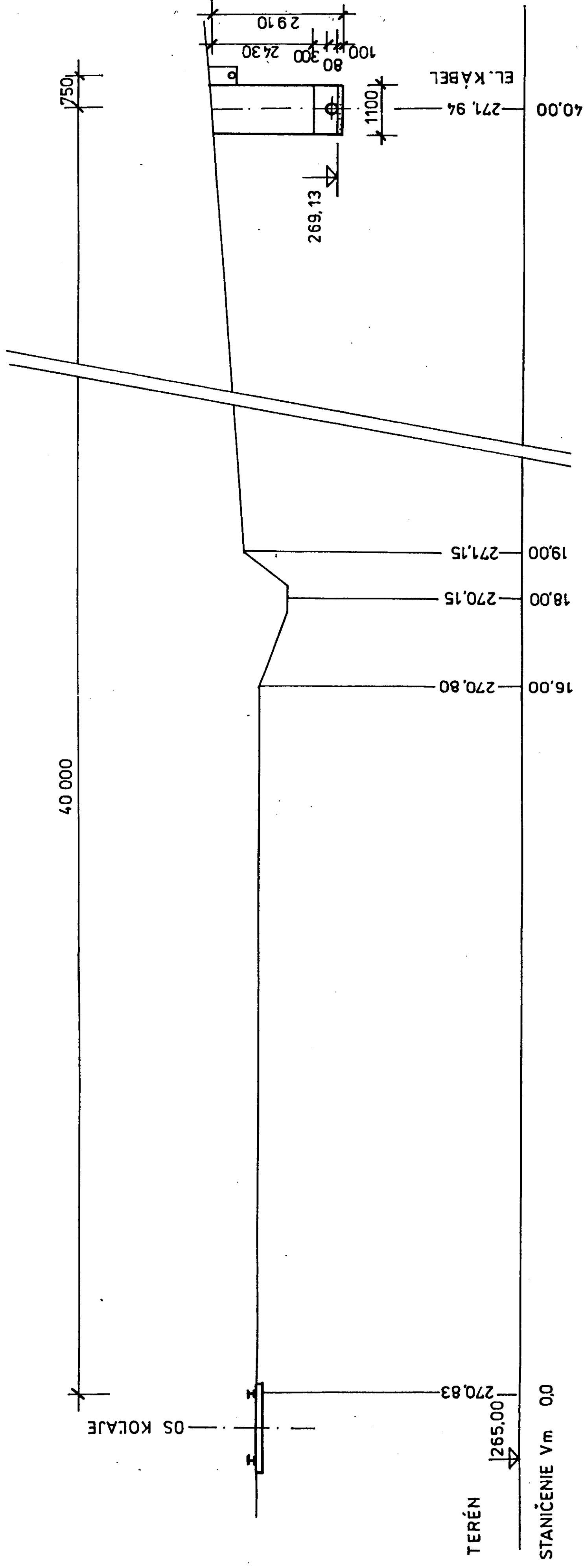
PF1 Ž.km 25,468

STOKA „D” km 0,114



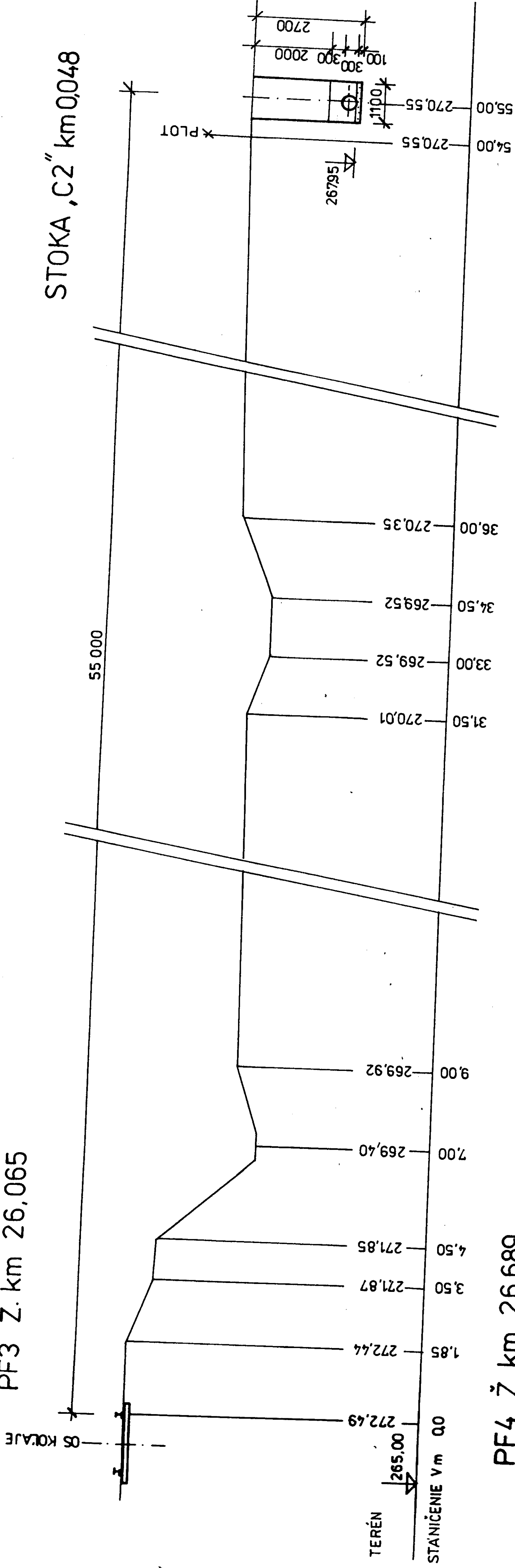
PF2 Ž.km 25,705

VÝTLAČNÉ POTRUBIE km 0,101



PF3 Ž. km 26,065

STOKA, C2" km 0,048



ZBERAČ, C" km 1,000

