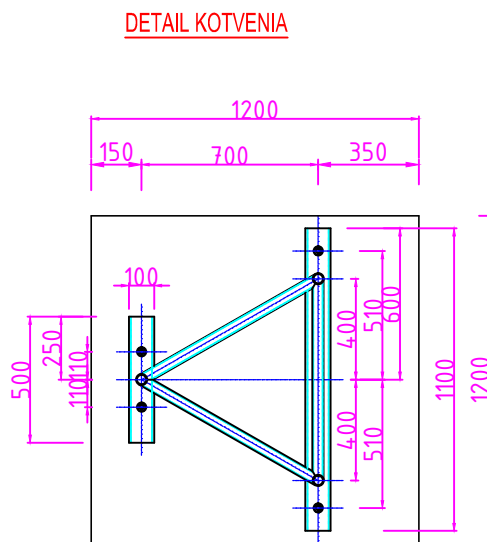
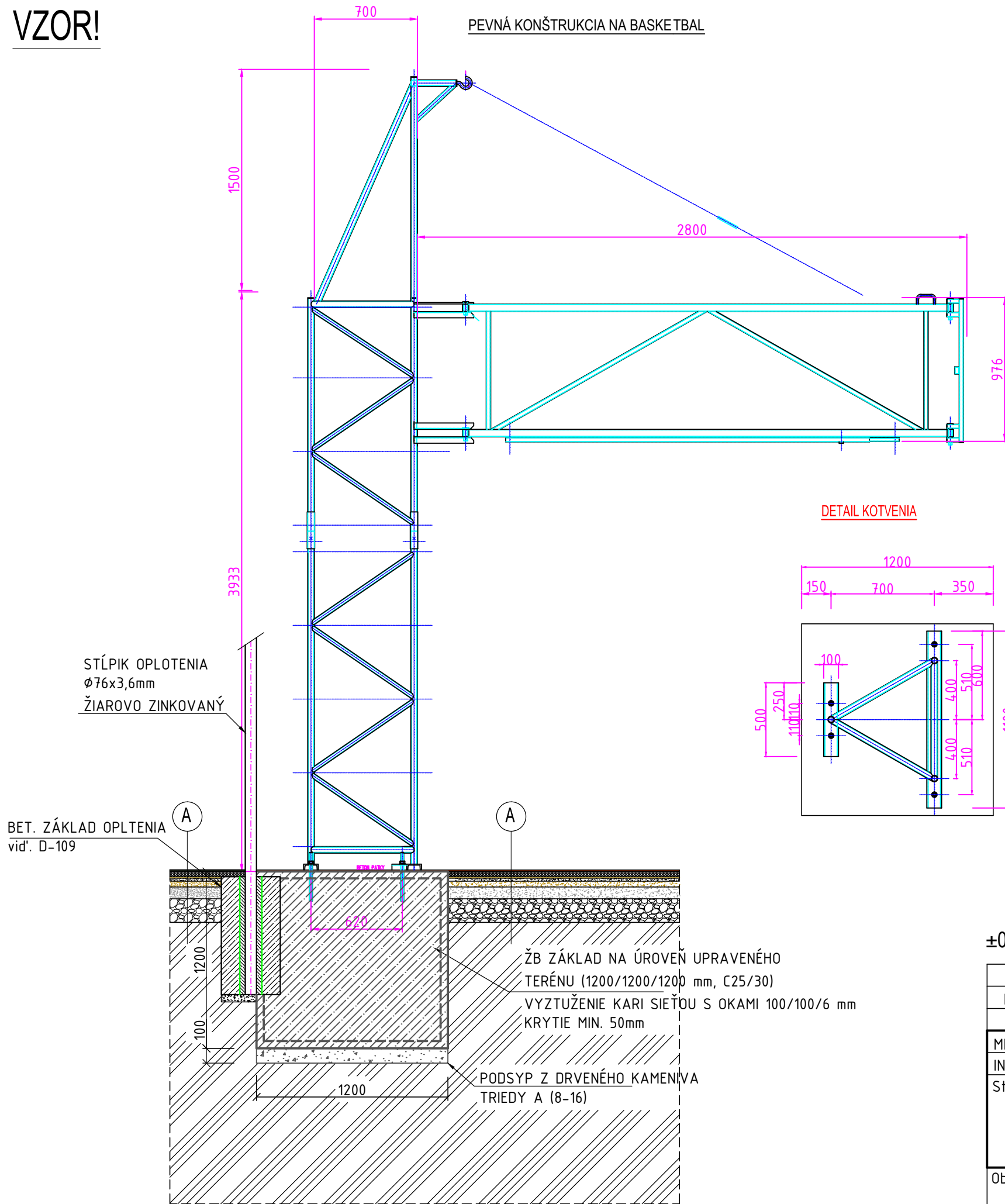


VZOR!



- A**

UMEĽÝ ŠPORTOVÝ POVRCH (TARTAN EPDM), hr. 10mm
(napr. CONIPUR EPDM alebo POLYTAN SE)

UMEĽÝ ŠPORTOVÝ POVRCH (PRUŽNÁ PODLOŽKA), hr. 35mm
(napr. CONIPUR ET alebo POLYTAN ET)

HUTNENÉ DRVENÉ KAMENIVO TR.A FR. 0/4, hr. MAX. 10mm

HUTNENÉ DRVENÉ KAMENIVO TR.A FR. 4/8, hr. 20mm

HUTNENÉ DRVENÉ KAMENIVO TR.A FR. 8/16, hr. 40mm

HUTNENÉ DRVENÉ KAMENIVO TR.A FR. 16/32, hr. 80mm

HUTNENÉ DRVENÉ KAMENIVO TR.A FR. 32/63 hr. 160mm

STÁVAJÚCI TERÉN

Edf2=min.50MPa

Edf2=min.25MPa

Edf1=min.15MPa


LEGENDA HMÔT

- | | |
|---|--|
|  | PÔVODNÁ ZEMINA |
|  | PODKLAD Z DRVENÉHO KAMENIVA FR. 32/63, TR. A
hr. 160mm |
|  | PODKLAD Z DRVENÉHO KAMENIVA FR. 16/32, TR. A
hr. 80mm |
|  | PODKLAD Z DRVENÉHO KAMENIVA FR. 8/16, TR. A, hr. 40mm |
|  | PODKLAD Z DRVENÉHO KAMENIVA FR. 4/8, TR. A, hr. 20mm
(vyrovnávací vrstva) |
|  | PODKLAD Z DRVENÉHO KAMENIVA FR. 0/4, TR. A MAX. 10mm
(zakalovacia vrstva) |
|  | UMELÝ ŠPORTOVÝ POVRCH (PRUŽNÁ PODLOŽKA),
hr. 35mm (napr. CONIPUR ET alebo POLYTAN ET) |
|  | UMELÝ ŠPORTOVÝ POVRCH (TARTAN EPDM),
hr. 10mm (napr. CONIPUR EPDM alebo
POLYPLAY SE) |

POZNÁMKA:

UKOTVENIE KOŠA A BET. ZÁKLAD SA URČÍ PODĽA DODÁVATEĽA SAMOTNÉHO ŠPORTOVÉHO VYBAVENIA.
DODÁVATEĽ DOLOŽÍ CERTIFIKÁT PRE ŠPORTOVÉ ZARIADENIE.
UKOTVENIE KOŠA JE MOŽNÉ AJ S PÄTOČNÝM PLECHOM

$\pm 0,000 = 284,900$ m.n.m. Bpv S-JTSK (výška odvod.žľabu ihriska)

ZODP.PROJEKTANT		VYPRACOVAL		KONTOLOVAL		Deals Management, a.s. Brnianska 2392, 911 05 Trenčín IČO : 46160990 IČ DPH: SK 2023277058 office@bestprojekt.cz		 BESTPROJEKT	
ING. DUŠAN KRUPALA		BRANISLAV MÚČKA		MIROSLAV VYPUŠŤÁK					
Miesto : 1. ZŠ, Žiar nad Hronom KRAJ: BANSKOBYSTRICKÝ						FORMÁT		2x A4	
INVESTOR : Mesto Žiar nad Hronom, Š. Moysesa 46, 965 19 Žiar nad Hronom						DÁTUM		04/2021	
Stavba: Rekonštrukcia športoviska v areáli 1. ZŠ - Žiar nad Hronom						ÚČEL		DRS	
						ČÍSLO ZÁKAZKY		ČÍSLO PARÉ	
						20210025			
Obsah: BASKETBALOVÝ KÔŠ - VZOR						Mierka: 1:30		Číslo výkresu: D-115	