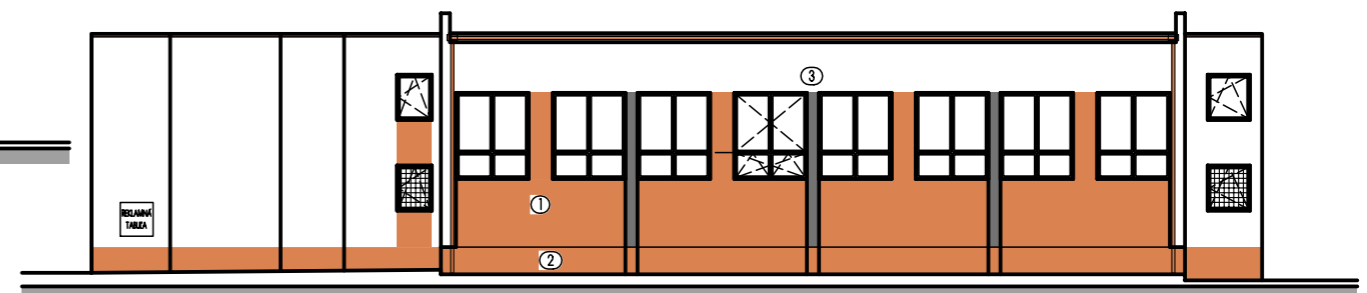
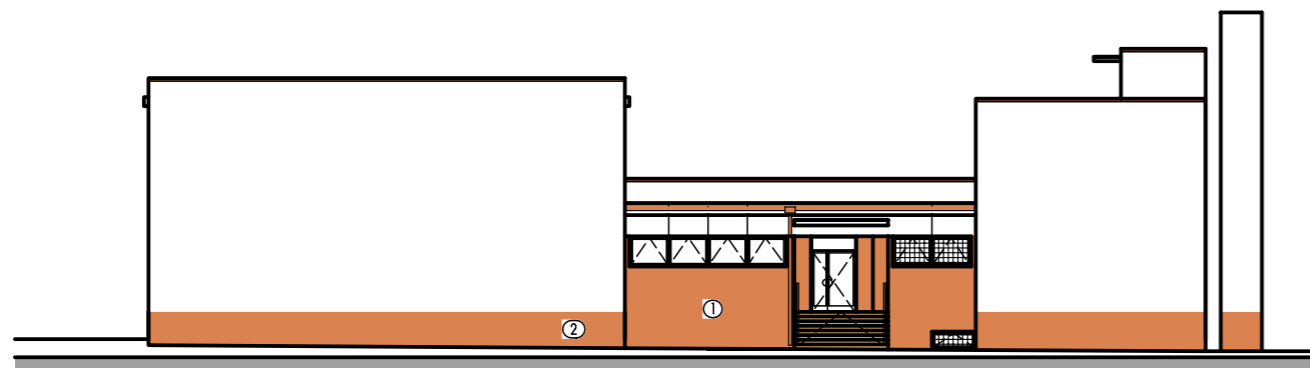


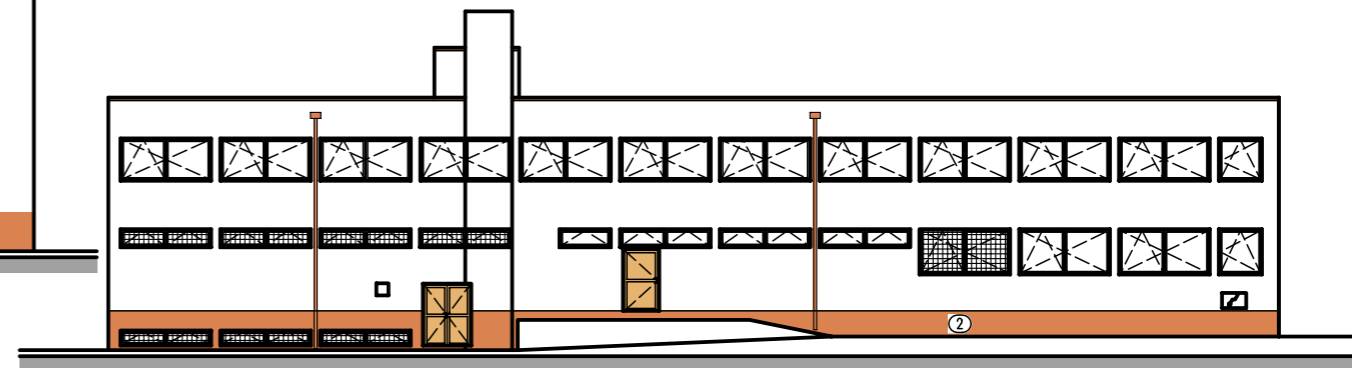
POHĽAD JUŽNÝ, VSTUP DO DK



POHĽAD VÝCHODNÝ, BOČNÝ PRAVÝ



POHĽAD SEVERNÝ, ZADNÝ VSTUP



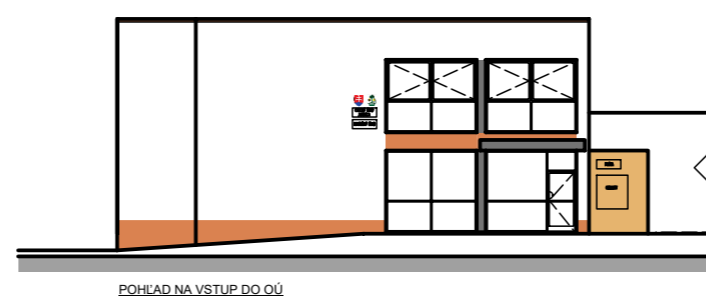
POHĽAD ZÁPADNÝ, BOČNÝ ĽAVÝ

POZNÁMKA:

NAVROHOVANÝ STAV:

- SILIKONOVÁ OMIETKA FASÁDNA, ODTEŇ BIELA, BASF PCI MULTPUTZ ZS 2, ZATERANÁ ŠTRUKTÚRA, SILIKONOVÁ TENKOVRSŤOVÁ OMIETKA
- 1 - FASÁDNÝ OBLAD IMITÁCIA TEHLY - BETÓNOVÉ PÁSKY 240 X 65 X 13 MM,
- 2 - SOKLOVÁ ČASŤ - IMITÁCIA TEHLY - BETÓNOVÉ PÁSKY 240 X 65 X 13 MM,
- 3 - FASÁDNÝ OBLAD BRDÚCA (IMITÁCIA)

- KLAMPIARSKÉ VÝROBKY, OPLECHOVANÁ - LAKOPLASTOVANÝ PLECH, FARBA TEHLOVÁ,
- KLAMPIARSKÉ VÝROBKY - OKENNÉ PARAPETY - BIELE,
- ZÁMOČNÍCKE VÝROBKY - ZÁBRADIE NA ZADNOM SCHODISKU - NÁTER SYNTETIKA TEHLOVÝ,



POHĽAD NA VSTUP DO OÚ

VYPRACOVAL: ING. MICHAELA ŠKRABKOVÁ		Ing. Michaela Škrabková autorizovaný stavebný inžinier tel: 0903 165 555 mskrabkova@gmail.com	
ZODPOV. PROJEKTU: MhM, s.r.o. - ING. MICHAELA ŠKRABKOVÁ		MhM	
OBJEDNÁVATEĽ: OBEC JASENICA, JASENICA 130, 018 17 OKRES POVAŽSKÁ BYSTRICA			
AKCIA: JASENICA Č. POP. 130, KN-C 395 ZVYŠOVANIE ENERGETICKEJ ÚČINNOSTI ADMINISTRATÍVNEJ BUDOVY		DÁTUM: 02/2021	
OBSAH VÝKRESU: POHĽADY - NAVROHOVANÝ STAV - FAREBNÉ RIEŠENIE		STUPEŇ PD: PS - stav. pov.	
DIEL PD: ARCHITEKTONICKO-STAVEBNÉ RIEŠENIE		POČET A4: 06 C. KOPE	
		MERKA: 1:---	
		C.VÝKRESU: 13	

Obsah a forma tohto výkresu je majetkom projektanta. Kopírovanie a použitie iné ako zmluvne dohodnuté je zakázané.