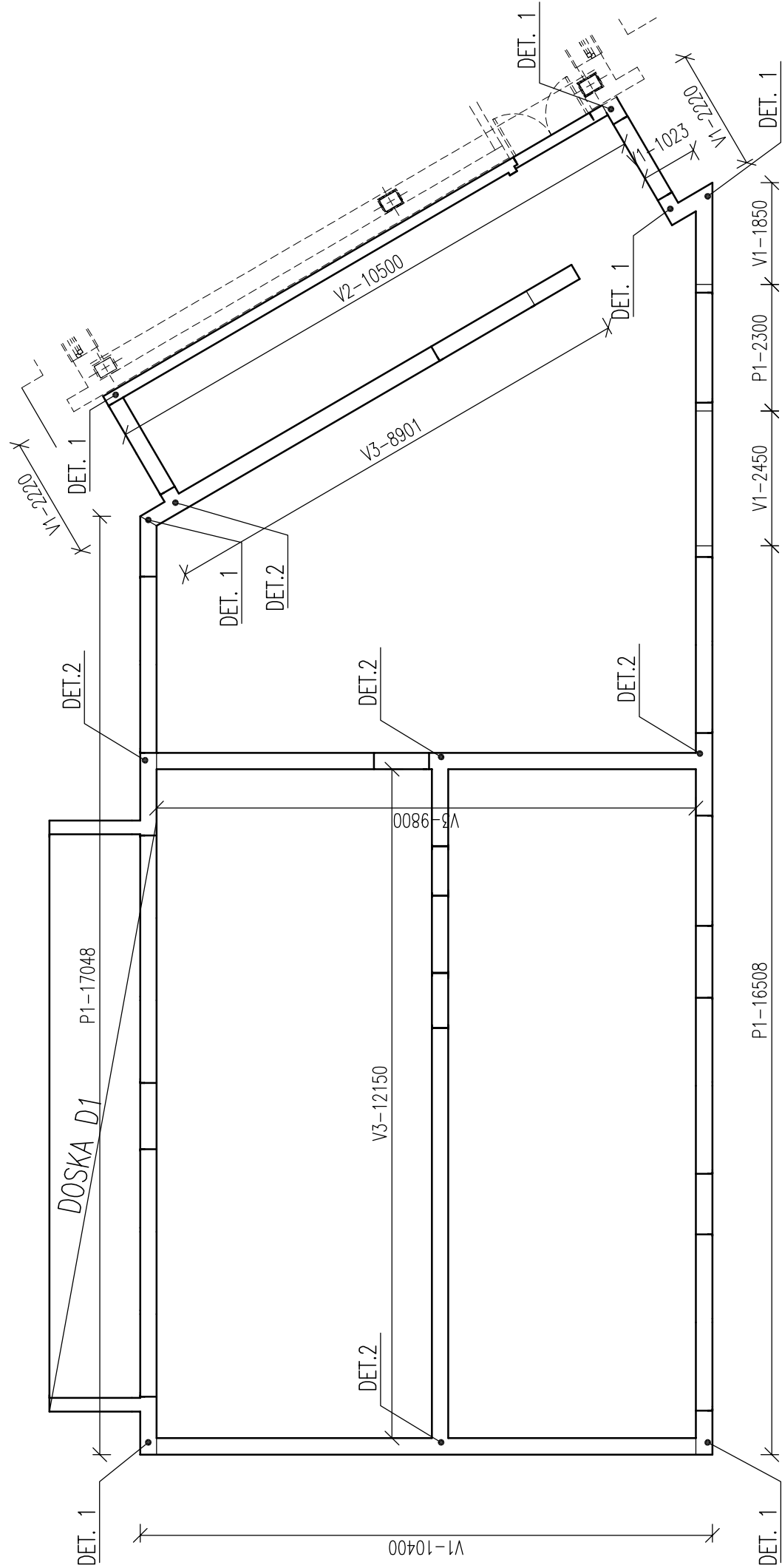
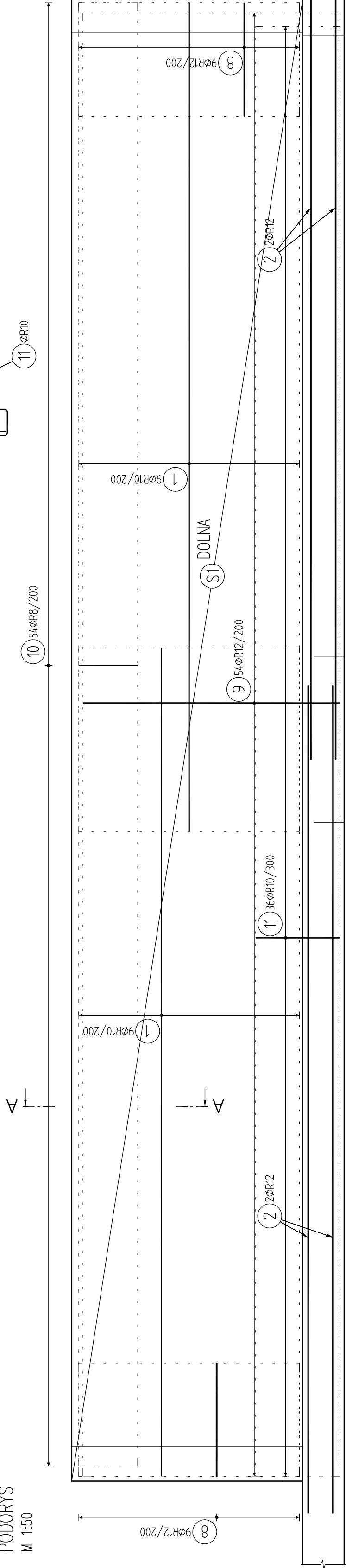


SCHEMA VENCOV 1NP
M 1:100



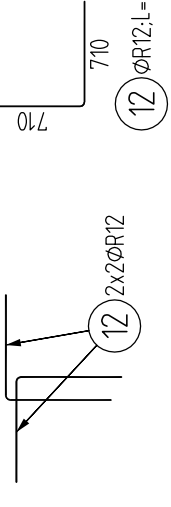
VÝSTUŽ STROPNEJ DOSKY NAD TERASOU – hr. 180mm
PODORYS
M 1:50



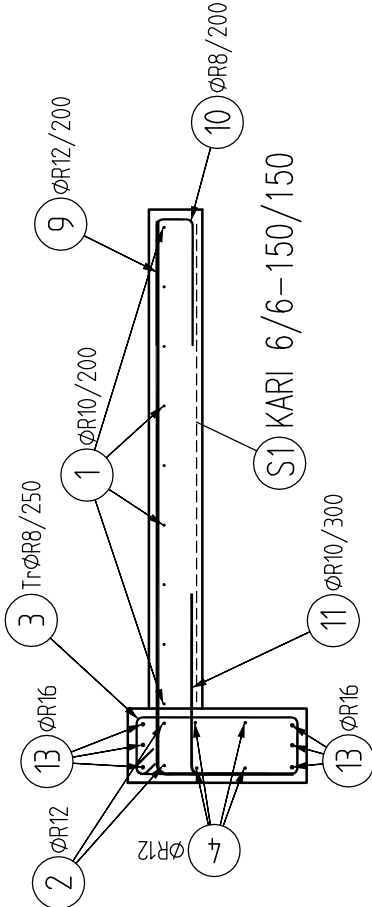
DET.1 – TYP. PREVIAZANIE ROHOV – 7x
M 1:25



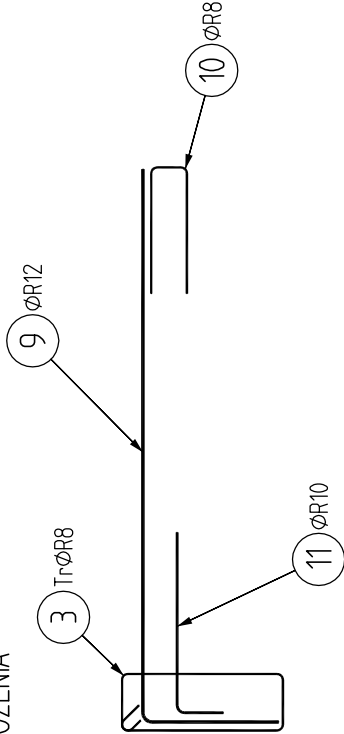
DET.2 – TYP. PREVIAZANIE ROHOV – 5x
M 1:25



REZ A-A
M 1:25

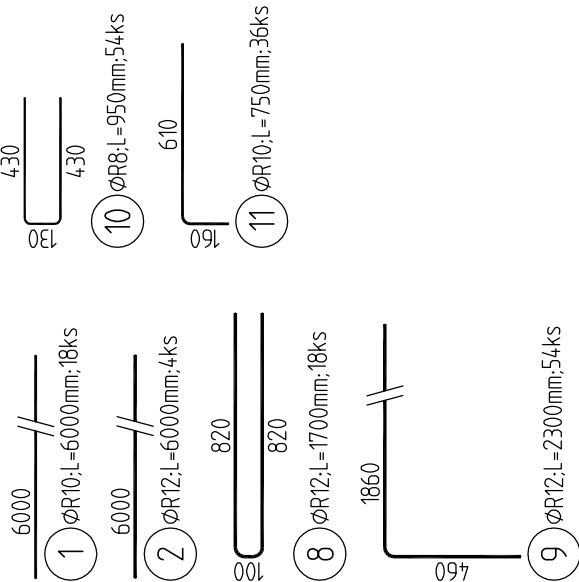
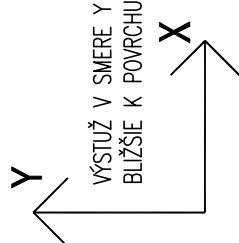


SHCEMA ULOŽENIA

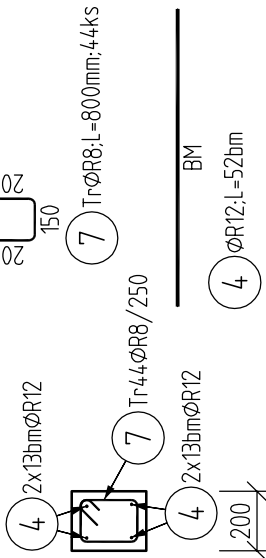


VÝKAZ VÝSTUŽE

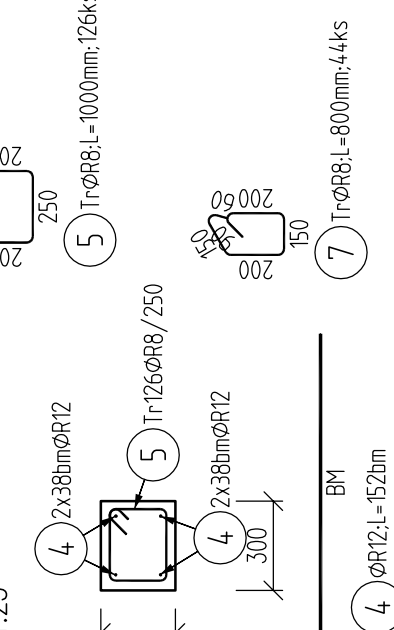
Pol	Profil	Delka [mm]	ks	R			
				8	10	12	16
*1	R 10	6000	18		108.0		
*2	R 12	6000	4			24.0	
3	R 8	1600	170	272.0			
4	R 12	BM	–			472.0	
5	R 8	1000	126	126.0			
6	R 8	900	83	74.7			
7	R 8	800	88	70.4			
8	R 12	1700	18				
9	R 12	2300	54				
10	R 8	950	54	51.3			
11	R 10	750	36		27.0		
12	R 12	1400	62				
13	R 16	BM	–				
CELKOVÁ DELKA [m]				594.4	135.0	737.6	258.0
HMOTNOST [kg]				234.5	83.2	654.9	407.2
CELKOVÁ HMOTNOST [kg]				1379.8			



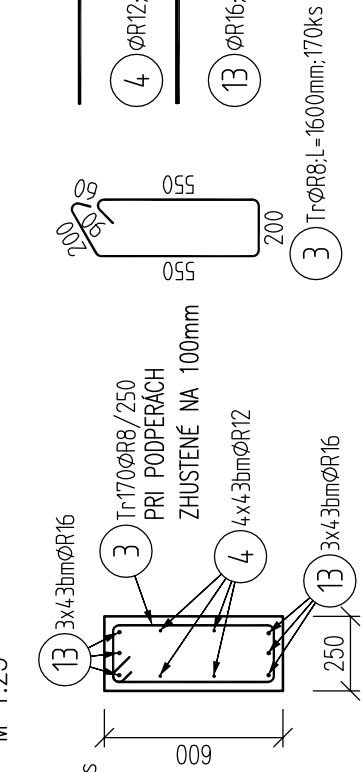
VENIEC V2 – 10,5bm
M 1:25



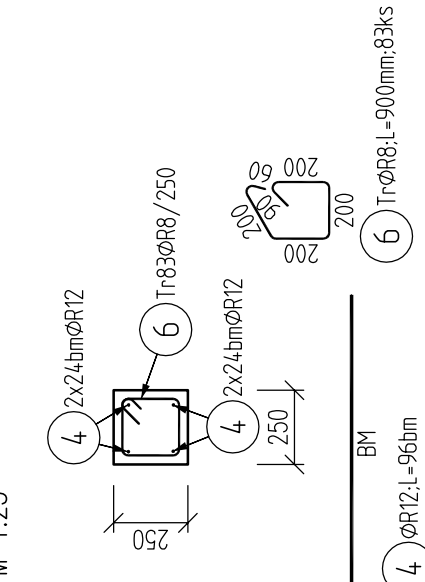
VENIEC V3 – 31,0bm
M 1:25



PREKLAD P1 – 36,0bm
M 1:25



VENIEC V1 – 20,1bm
M 1:25



POZNÁMKY:

- PRED OBJEDNANIM VÝSTUŽE SKONTROLOVAŤ ROZMERY KONŠTRUKCIE A PRÍPADNE PRÍSPÔSOBIŤ VÝSTUŽE AKTUÁLNYM ROZMEROM
- SPODNÚ VÝSTUŽ STYKOVAŤ NAD PODPOROU, HORNÚ V POLI
- MIN. PRESAH VÝSTUŽE 50Ø

BETÓN: C20/25 VENCE+PREKLADY

NAVR PODLA: STN EN 206-1
KONZISTENCIA: S3
KRYTIE ZAKLADY: 40 mm
KRYTIE VENCE: 25 mm

OCEĽ: (R) B500A, B

UVÁDZANE DĹŽKY SÚ VZIAZENE K VONKAJŠEMU LČU PRUTOV
POLOMERY OBLÚKOV SÚ POLOMERY OHRNÁKOV TRŇOV,
NEZNAČENÉ POLOMERY SÚ 1/2 D_rmin (TAB. 20),
NEZNAČENÉ ÚHLY SÚ 45°, 90° resp. 180°.
CELKOVÉ DĹŽKY VLOŽIEK SÚ STRIŽNÉ DĹŽKY.
ROVNÉ VLOŽKY SÚ VO VÝKAZE OZNÁČENÉ *.

KSI

- KARI SIEŤ 6/6-150/150
- dĺžka presahu min. 3 oká
- max. 3 siete nad sebou
- Celkom m² = 21
- +30% presahy = 28 m²
- Celkom kg = 85