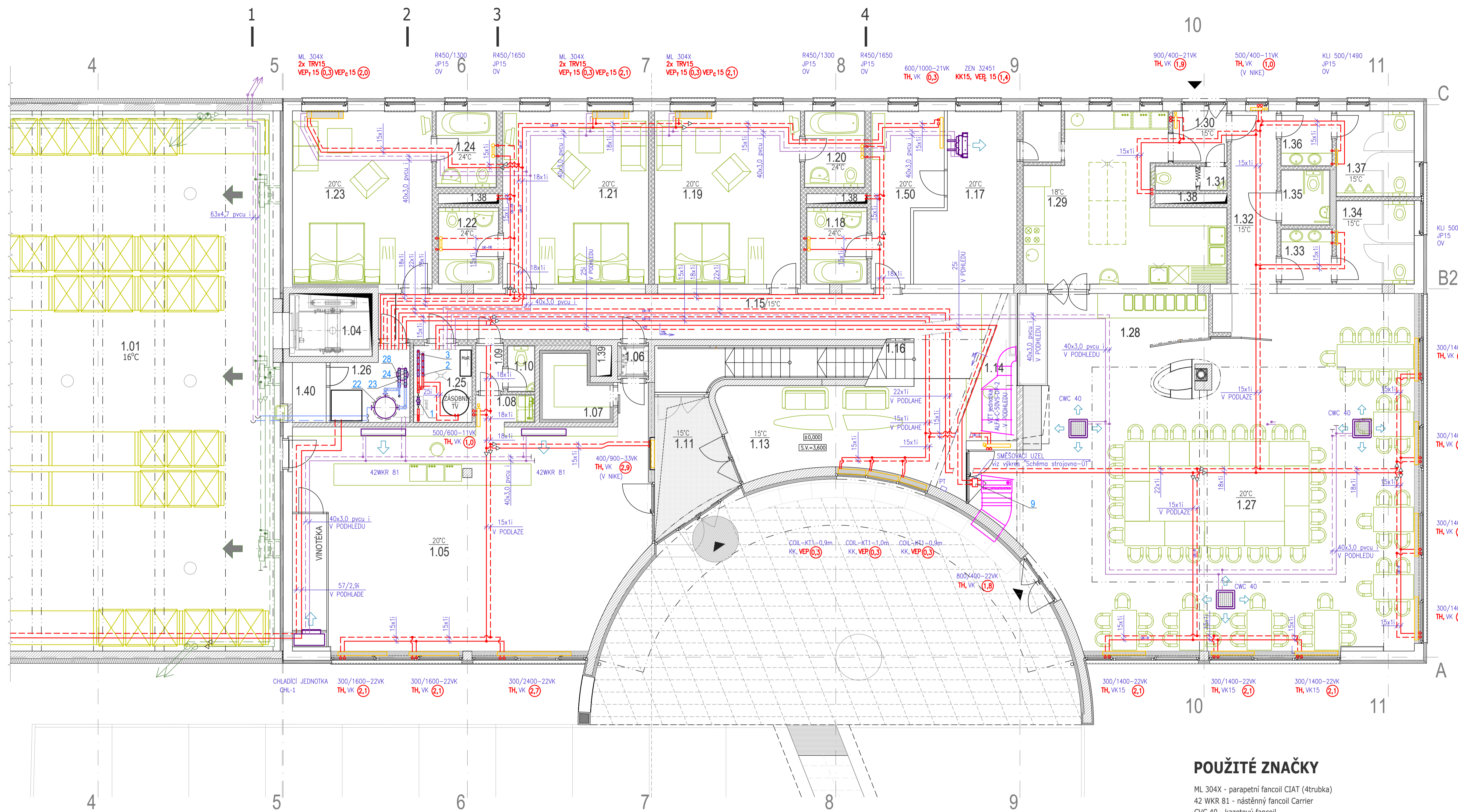


PŮDORYS 1.NP



LEGENDA MIESTNOSTÍ 1.NP

OZNAČENIE MIESTNOSTI	NÁZOV MIESTNOSTI	PLOCHA [m ²]	POZNÁMKY
1.01	SKLAD	404,80	
1.02	SCHODISKO-PREVÁDZKA	11,70	
1.03	MANIPULAČNÁ PLOCHA	13,20	
1.04	NÁKLADNÝ VÝŤAH	4,85	
1.05	PREDAJŇA	82,33	
1.06	STOLOVÝ VÝŤAH	1,00	
1.07	SKLAD	4,86	
1.08	KUCHYNKA	1,71	
1.09	PREDSIEN	1,44	
1.10	WC	1,35	
1.11	ZÁDVERIE	9,22	
1.12	SCHODISKO PIVNICA	8,33	
1.13	VSTUPNÁ HALA	26,26	
1.14	RECEPCIA	7,33	
1.15	CHODBA	29,55	
1.16	SCHODISKO-UBÝTOVANIE	1,44	
1.17	PRÍPRAVNA	11,54	
1.18	KÚPEĽNA + WC	4,94	
1.19	IZBA	26,99	
1.20	KÚPEĽNA + WC	4,94	
1.21	IZBA	26,99	
1.22	KÚPEĽNA + WC	4,94	
1.23	IZBA	26,99	
1.24	KÚPEĽNA + WC	4,94	
1.25	STROJOVNÁ ÚT	4,18	
1.26	STROJOVNÁ CHLADENIA	8,09	
1.27	RESTAURÁCIA	137,00	
1.28	OFIS	11,33	
1.29	KUCHYNKA	30,62	
1.30	PREDSIEN	3,36	
1.31	WC	1,90	
1.32	CHODBA	8,92	
1.33	PREDSIEN - WC - ŽENY	2,88	
1.34	WC - ŽENY	7,31	
1.35	WC-IMOBILNÝCH	2,88	
1.36	PREDSIEN - WC - MUŽI	2,88	
1.37	WC - MUŽI	7,35	
1.38	INŠTALAČNÉ JADRÁ	1,92	
1.39	INŠ. JADRO - VZT	0,50	
1.40	TECH. MIESTN. VÝŤAHU	2,14	
1.50	IZBA	15,42	
UŽITKOVÁ PLOCHA		964,47	

POZNÁMKY

- čerpadlo v kotelně na větvě "Penzion" nastavit na otáčky 1
- všechna potrubí rozvodů chlazení budou izolována trubiciemi AF/Armaflex
- všechna potrubí rozvodů vytápění budou izolována trubiciemi Mirelon PRO
- potrubí před uvedením do provozu řádně propláchnout

POUŽITÉ ZNAČKY

- ML 304X - parapetní fancoil CIAT (4trubka)
- 42 WKR 81 - nástěnný fancoil Carrier
- CVC 40 - kazetový fancoil
- ZEN 33451 - teplovzdušná jednotka Lersen
- 600/800-11VK - deskové otopné těleso Korado Radik VK
- R450/1650 koupelnové otopné těleso
- KLI 400/1210 koupelnové otopné těleso Korado Linear nerez
- OV - odvězdušovací ventil
- KK - kulový kohout
- TRV - trojcestný ventil Siemens T-obtokem se servopohonem
- VEP - regulační šroubení Honeywell Vrafix-E
- JP - jednobodové připojení koupelnových těles Gacimini R357
- VK - ventilová vložka (součástí otopných těles Radik VK)
- TH - termostatická hlavice
- 15x1l - měděné potrubí izolované
- 54x1,5 - lisované ocelové potrubí
- 25x1,9 u i - potrubí z neměkčeného PVC-U, PN 16; izolované
- ⊗ - nastavení regulačního šroubení nebo ventilové vložky

LEGENDA

- zařízení - nové
- zařízení - stávající
- otopná tělesa, fancoily
- chladičí voda - stávající (glycol)
- chladičí vratná voda - stávající (glycol)
- voda chladičí (glycol)
- voda chladičí vratná (glycol)
- topná voda - primár
- vratná voda - primár
- expanční a pojistné potrubí

TABULKY TEPELNÝCH IZOLACÍ CHLazenÍ

POTRUBÍ	IZOLACE
PVC-U, PN 16	uzavřený syntetický kaučuk
Ø25x1,9	Ø28x13
Ø32x2,4	Ø35x13
Ø40x3,0	Ø42x19
Ø50x3,7	Ø54x19
Ø63x4,7	Ø64x19
Ø75x5,6	Ø76x25

TABULKA VZDÁLENOSTI PODPĚR - vzdálenost podpór při teplotě vody 20°C

POTRUBÍ	VZDÁLENOST
PVC-U (PN 16)	mm
Ø25x1,9	950
Ø32x2,4	1050
Ø40x3,0	1200
Ø50x3,7	1400
Ø63x4,7	1500
Ø75x5,6	1650

TABULKY TEPELNÝCH IZOLACÍ VYTÁPĚNÍ

POTRUBÍ	TOPNÁ, VRATNÁ (Ø/l)
Cu	
15x1	18/20 mm (Mirelon PRO)
18x1	18/20 mm (Mirelon PRO)
22x1	22/20 mm (Mirelon PRO)
28x1,5	28/25 mm (Mirelon PRO)
35x1,5	35/30 mm (Rockwool 800)
42x1,5	42/30 mm (Rockwool 800)

Generální projektant	FaBa engineering, s.r.o., Lidická 75, Břeclav	FaBa engineering, s.r.o. 690 03 Břeclav, Lidická 75 tel.: 519 325 297 e-mail: fabae@fabae.cz www.fabae.cz
Odpovědný projektant	Ing. Jiří Fabikovič	
Vypracoval	Ing. Jiří Fabikovič	
Kontroloval		
Místo	Trnava (SK)	Kopie
Investor	VÍNO MRVA & STANKO a.s. OREŠIANSKÁ CESTA 7/A, TRNAVA	Aut.
Akce	REKONSTRUKCE CHLazenÍ A TOPENÍ VÝROBNÍCH A SKLADOVACÍCH PROSTOR VÍNO MRVA & STANKO a.s. OREŠIANSKÁ CESTA 7/A, TRNAVA	Archivní č.
		218-063-01
		Výkres č.
		1-TP18-063-01-1745
		Datum
		Březen 2022
		Revize
		00
		Stupeň
		TP
		Formát
		8A4
		Měřítko
		1:75
		Číslo výkresu
		CHL-2-3
Svazek		
Chlazení a vytápění 2		
Název výkresu		
PŮDORYS 1.NP		