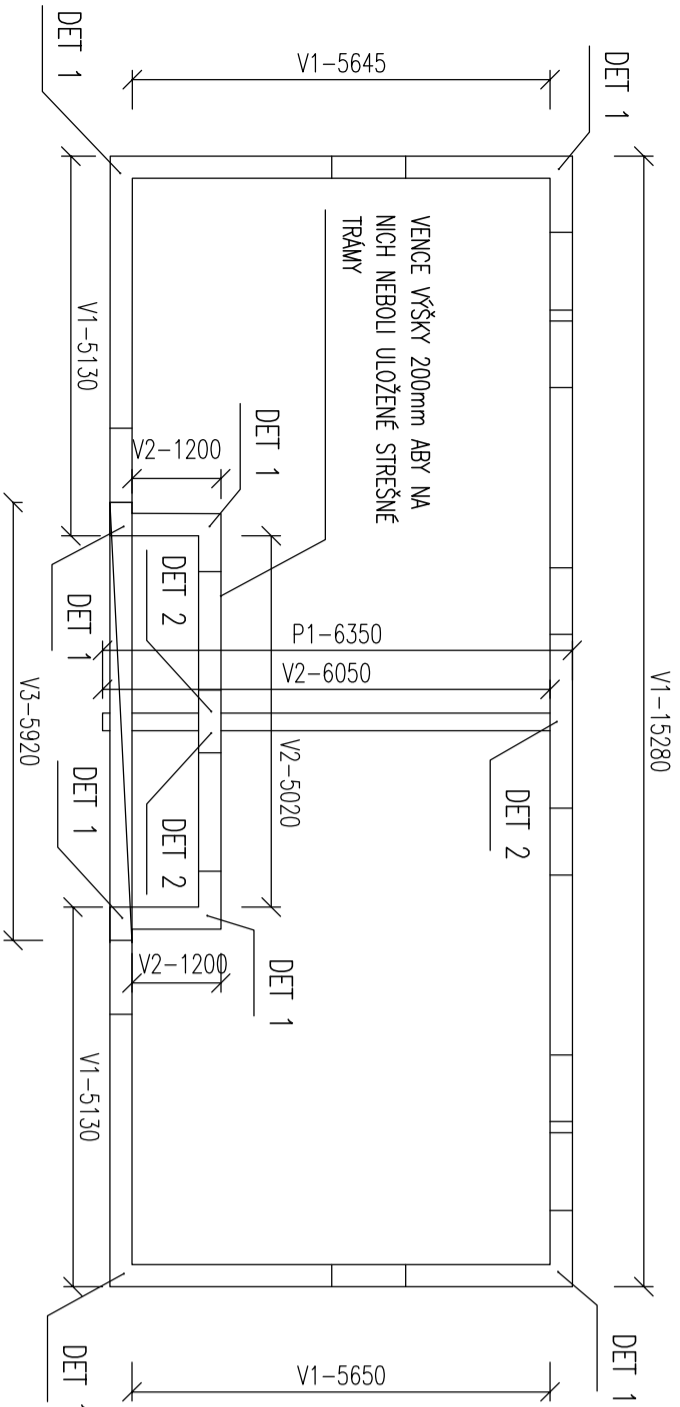
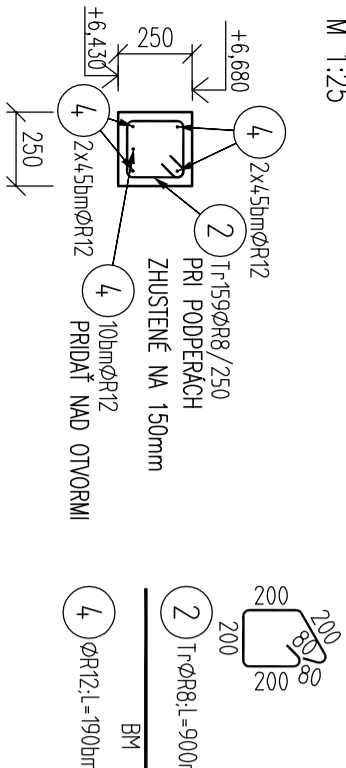


SCHEMA VENCŮV, PRIEVLAKOV
PODORYS 1NP
M 1:100



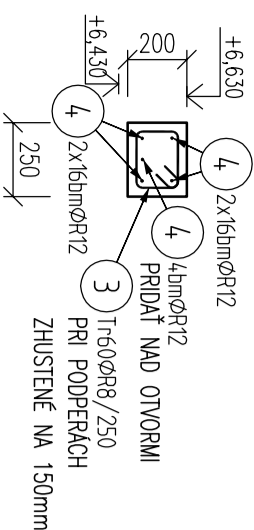
VENIEC V1 – 250x250mm – 37,2bm

TPICKÝ REZ
M 1:25



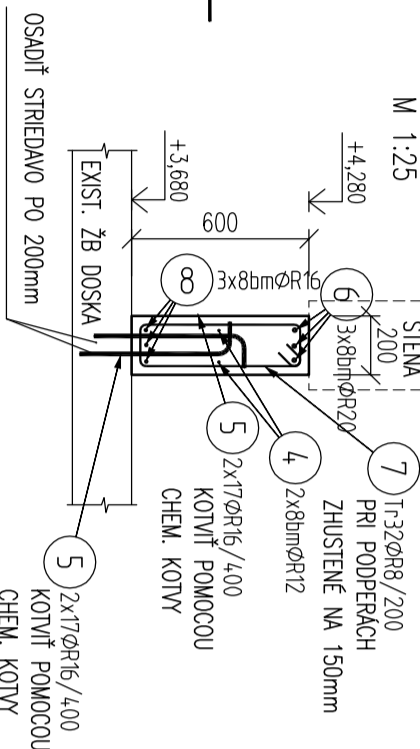
VENIEC V2 – 250x200mm – 13,5bm

TPICKÝ REZ
M 1:25



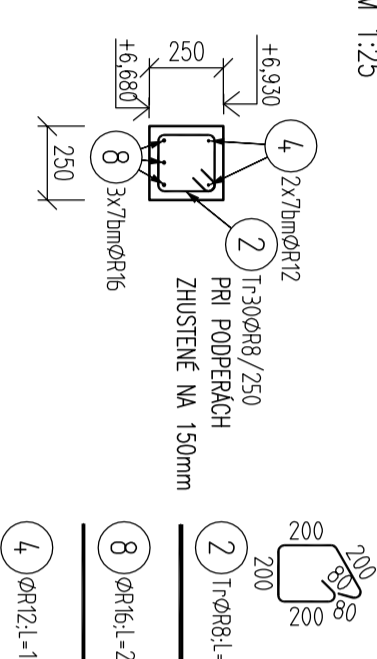
PRIEVLAK P1 – 200x600mm – 6,40bm

TPICKÝ REZ
M 1:25



VENIEC V3 – 250x250mm – 6bm

TPICKÝ REZ
M 1:25



VÝKAZ VÝSTUŽE

Pol	Profil	De lka [m]	ks	R			
				8	12	16	20
1	R 12	1400	60				
2	R 8	900	189		84.0		
3	R 8	800	60	48.0			
4	R 12	BM	68		288.0		
5	R 16	600	68			40.8	
6	R 20	BM	32				24.0
7	R 8	1500	32	48.0		45.0	
8	R 16	BM	-				
CELKOVÁ DELKA				266.1	372.0	85.8	24.0
HMDTNOST				[kg]	105.0	330.3	135.4
CELKOVÁ HMDTNOST [kg]							59.2
							629.9

POZNÁMKY:

- PRED OBJEDNANÍM VÝSTUŽE SKONTROLOVAŤ ROZMERY KONŠTRUKCIE A PRÍPADNE PRISPŔOSOBÍŤ VÝSTUŽE AKTUÁLNYM ROZMEROM
- ROZMERY VENCŮV VYHOTOVOAŤ V SÚLADE S ARCHITEKTÚROU, V PRÍPADE NEJASNOSTÍ SA OBRÁTIŤ NA ARCHITEKTA
- SPODNOÚ VÝSTUŽ STYKOVAŤ NAD PODPOROU, HORNÚ V POLI
- MIN. PRESAH VÝSTUŽE 50Ø
- VÝSTUŽ PRI PRESTUPOCH DO VEĽKOSTI 250MM ROZPOSOVAŤ
- VÝZTUŽ PRI PRESTUPOCH VÄČŠÍCH AKO 300mm PRESTRHNÚŤ, PO HRANÁCH OTVORU SA OSADI VÝSTUŽ SO ZHODNÝM POČÍTOM PRESTRHNUTÝCH VÝSTUŽÍ A OTVOR SA OLEMUJE

BETÓN: C20/25 VENCE+PREKLADY

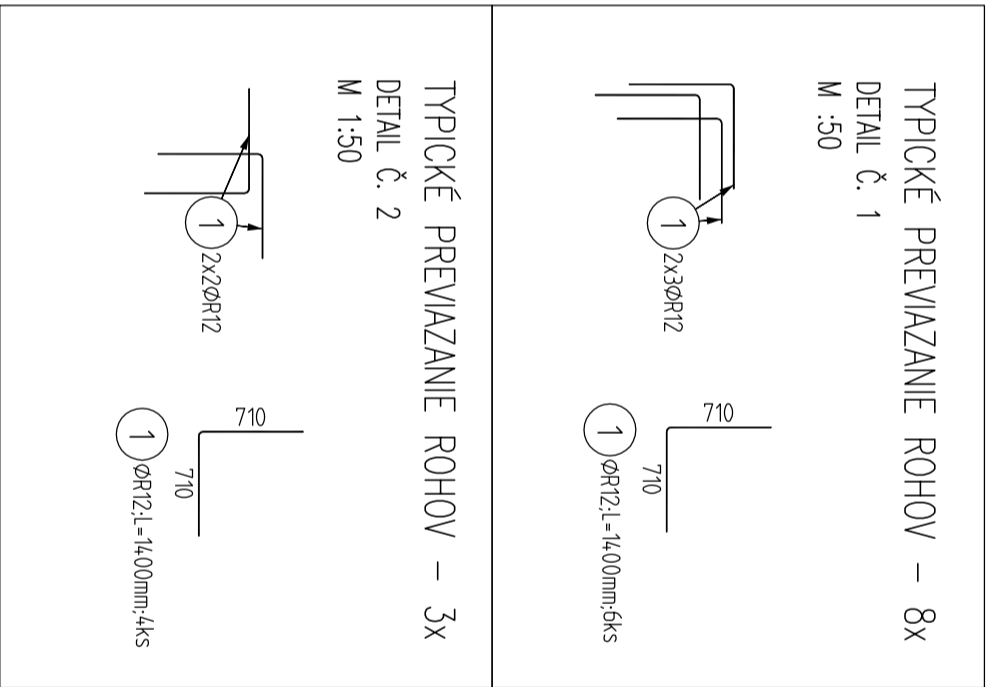
NAŘ PODLA: S1N EN 206-1


KONZISTENCIA: S3

KRYTIE VENCE: 25 mm

OCEL: (R) B500A, B

UVAŽOVANÉ DĽŽKY SU VZIAHANE K VONKAŠNEMU LICU PRUTOV
POLOMERY OBLÚKOV SÚ POLOMERY OHĽBACÍCH TRŔHOV,
NEZNAČENÉ POLOMERY SÚ 1/2 D_{min} (TAB. 20).
NEZNAČENÉ ÚHLY SÚ 45°, 90° resp. 180°.
CELKOVÉ DĽŽKY VLOŽIEK SÚ STRIŽNÉ DĽŽKY,
ROVNÉ VLOŽKY SÚ VO VÝKAZE OZNAČENÉ *.



VYPRACOVAL	Bc. Nikola Špendlové		
ZODP. PROJEKTANT	Ing. ZOLTÁN LACZKO		
INVESTOR	Obec Jelka	tel.: 0908 618 700 zoltan.laczko@straenge.sk	
MIESTO STAVBY	Mierová 959/17, 925 23 Jelka	DÁTUM	03/2022
NAZOV STAVBY PRÍSTAVBA BUDOV ZDRAVOTNÉHO STREDISKA - 9 B.J.	p. č. 1174/4; 1174/25; 1174/24; 1174/1	STUPEŇ	SP
		Č. ZÁKAZKY	67/22
		FORMÁT	3x44
STATIKA		MIERKA	1:25
OSBAH		Č. VÝKRESU	S04