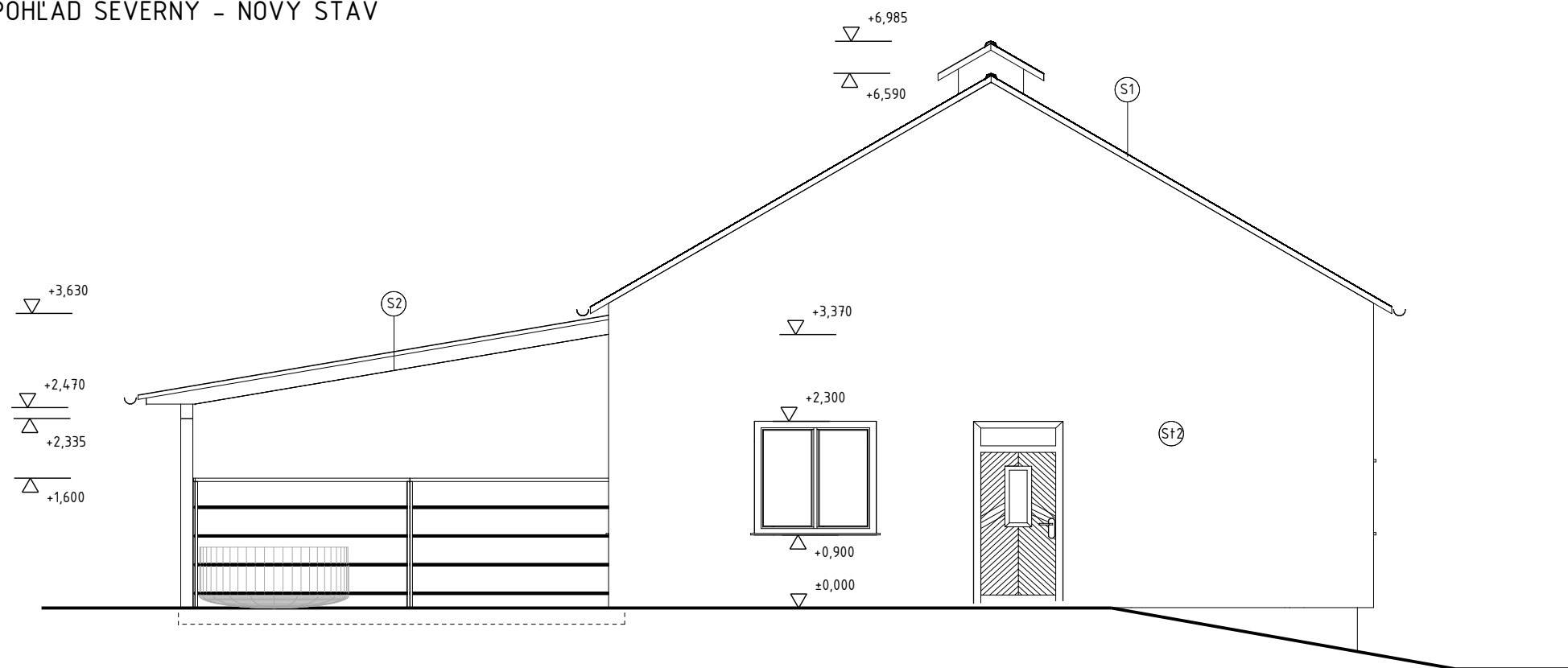


POHĽAD SEVERNÝ - NOVÝ STAV



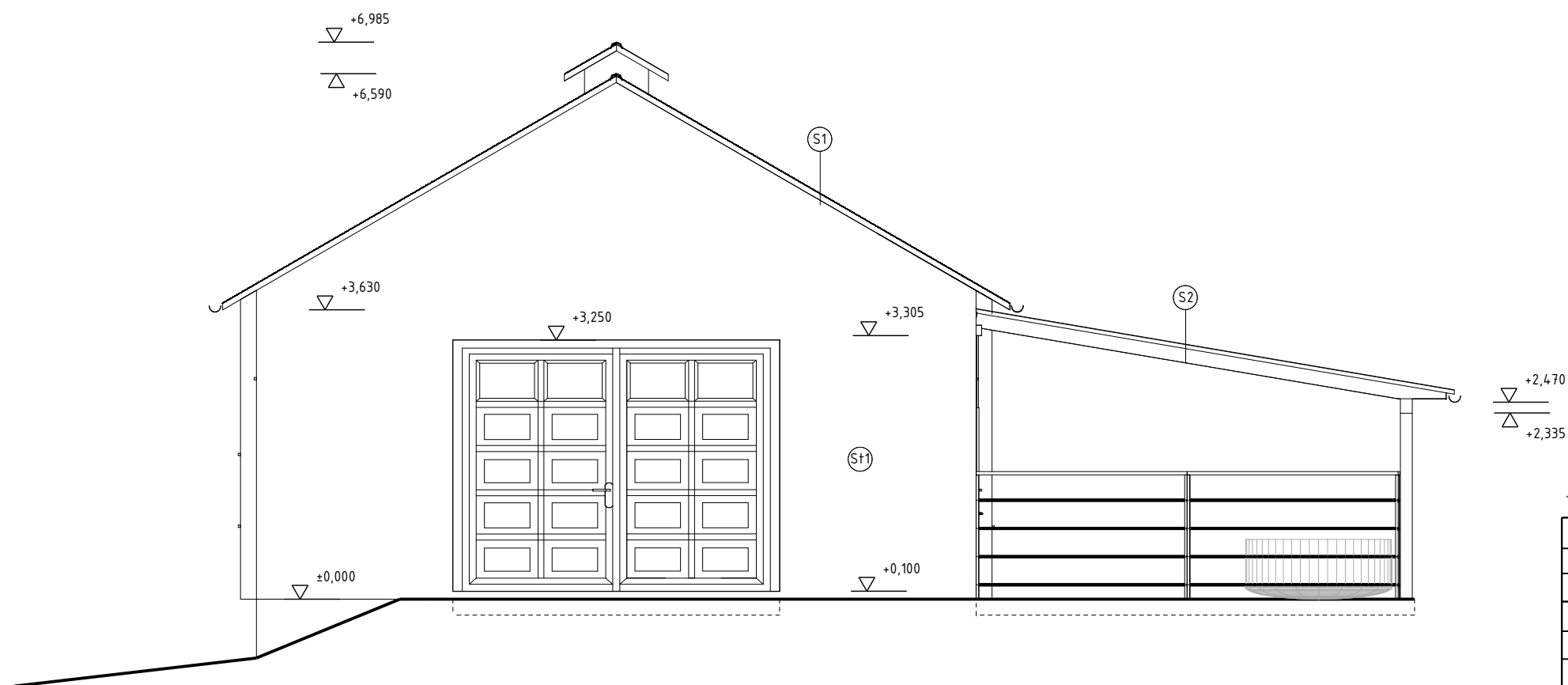
- S1
- štuková omietka
 - vnútorná cementová omietka s ker.sieťkou
 - pálená ker.tehla HELUZ UNI brúsená 12,5 MPa 300 mm
 - vonkajšia omietka cementová s ker.šieťkou
 - silikátová omietka

- S12
- štuková omietka
 - vnútorná VC omietka
 - pálená ker.tehla HELUZ UNI brúsená 12,5 MPa 300 mm
 - zateplenie polystyrén 200 mm
 - lepidlo s ker.sieťkou
 - silikátová omietka

- S1
- 80 mm ARPANEL PUR/PIR i MiWO
 - 40 mm lať 40/40
 - 40 mm kontrata 40/40
 - priehradová konštrukcia krovu Kontrakting

- S2
- Trapezový plech T12 Maslen
 - Hydroizolačná fólia
 - 18 mm OSB doska
 - 40 mm lať 40/40
 - krokva 200 mm

POHĽAD JUŽNÝ - NOVÝ STAV



+0,000 = 181 m.n.m

VEDÚCI PROJEKTANT	ZODP.PROJEKTANT	VYPRACOVAL	H KP - PROJEKT UČÁK - KRUPINA PROJEKČNÁ KANCELÁRIA ZLALKA STAVEBNÉ KONŠTRUKCE
Ing.arch.I.Snoha	Ing.Pavel Hucák	Z.LALKA	
STAVEBNÍK	Farma Medovarce s.r.o.	MIERKA	1:75
MIESTO STAVBY	KNC Medovarce p.č.143/26, 143/49	FORMÁT:	A3
NÁZOV STAVBY	ODCHOV MLADÉHO HOV.DOBYTKA JALOVÍC		DÁTUM: 04/2022
DRUH PROJEKTU	projekt pre stav.povolenie		Č.VÝKRESU: 13
OBSAH PROJEKTU	NOVÝ STAV - SEVERNÝ, JUŽNÝ		