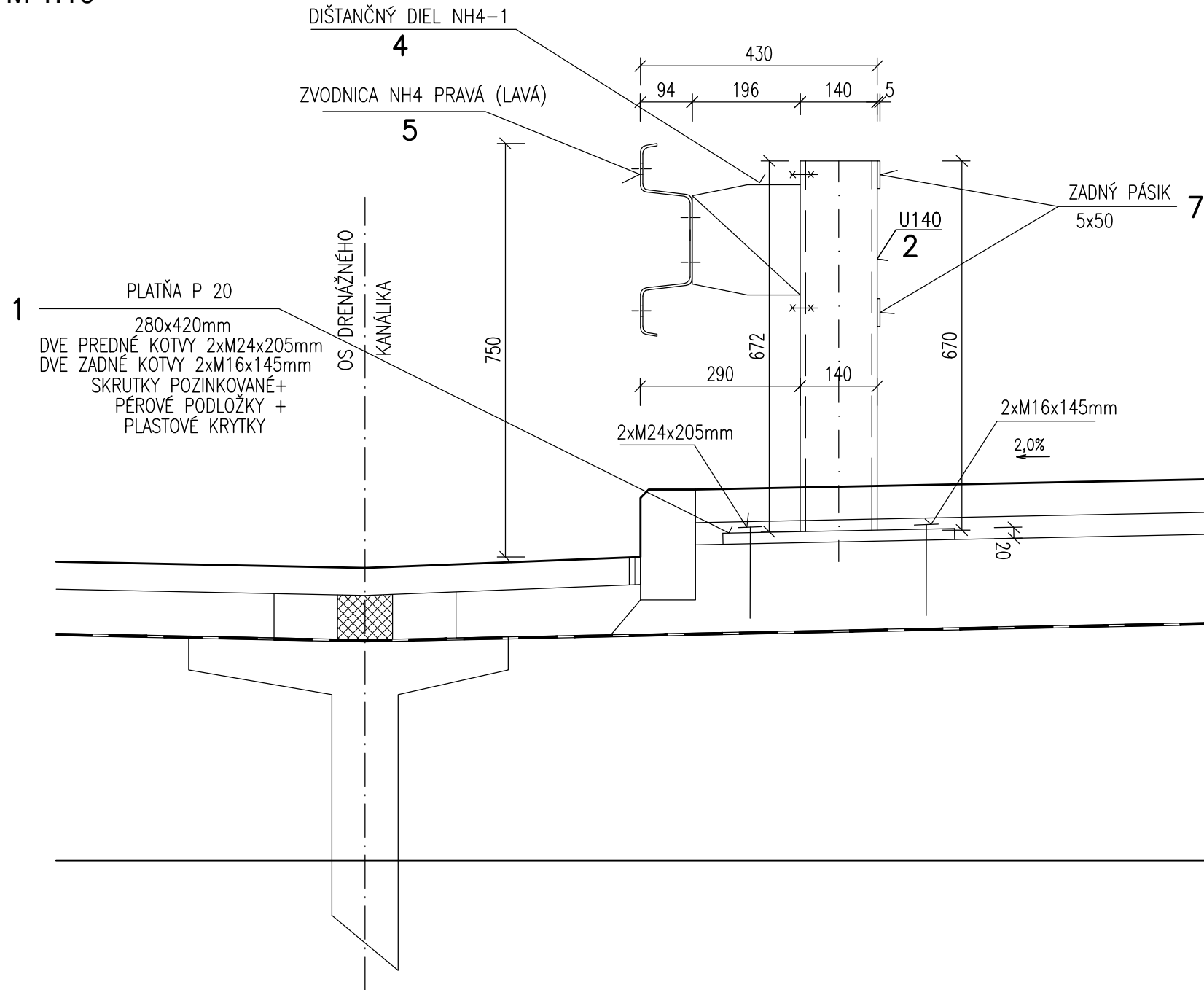
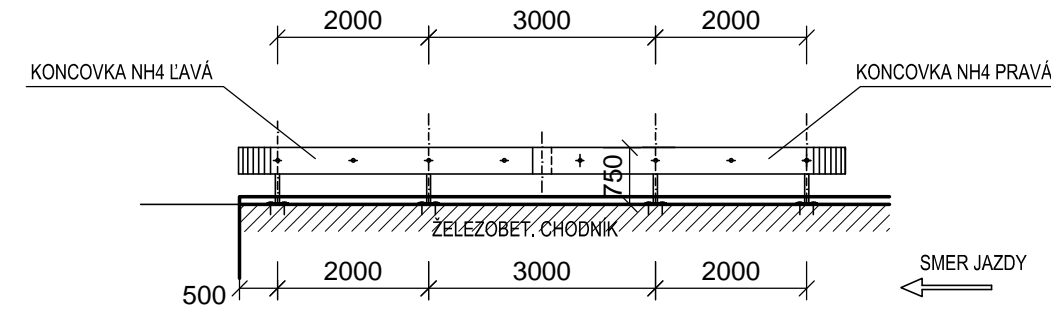


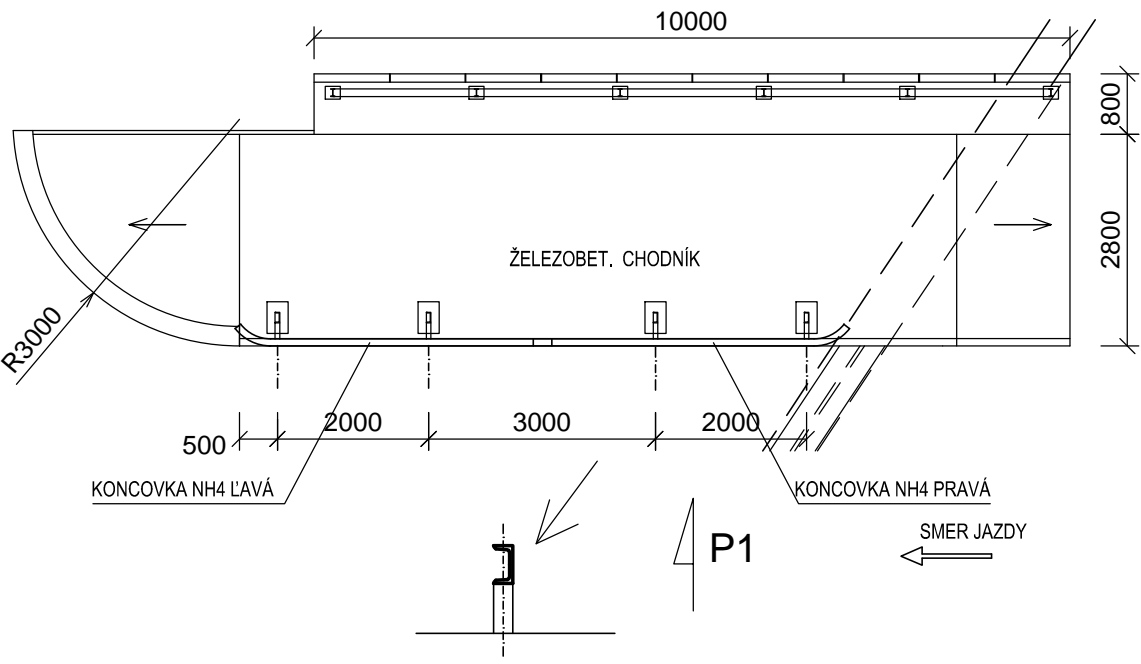
JEDNOSTRANNÉ ZVODIDLO NA CHODNÍKU "JSMNH4  
M 1:10



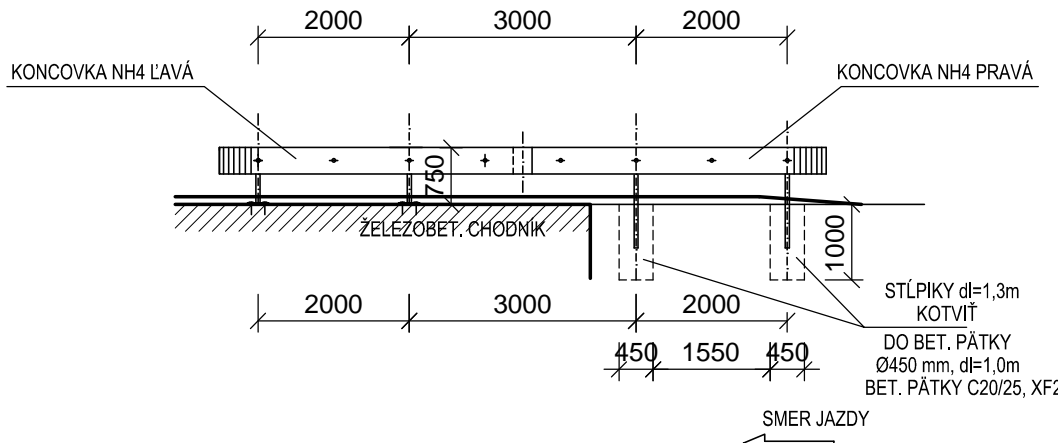
POHĽAD "P1" NA ZVODIDLO NA CHODNÍKU  
VÝTOKOVÁ STRANA  
M 1:100



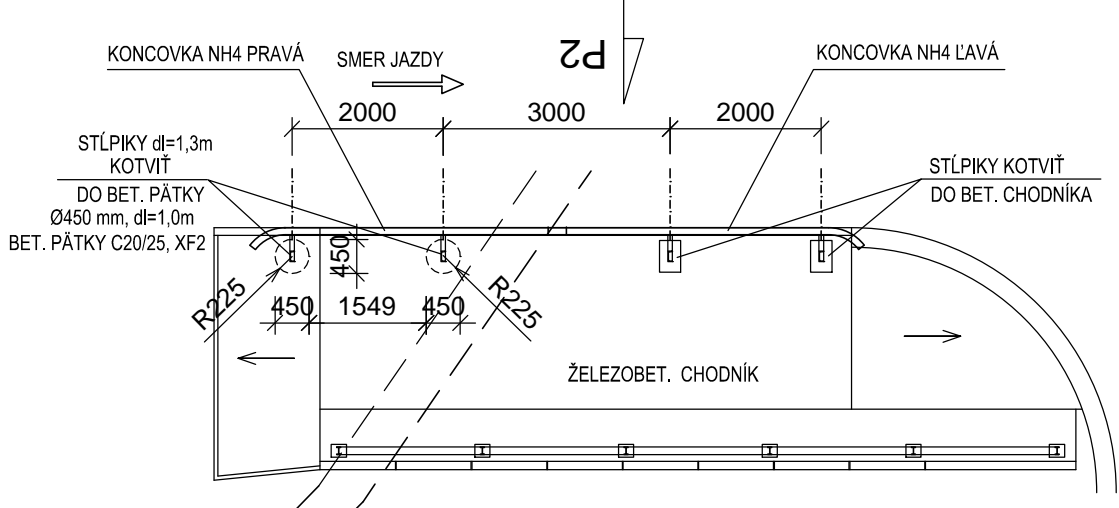
PÔDORYS  
M 1:100



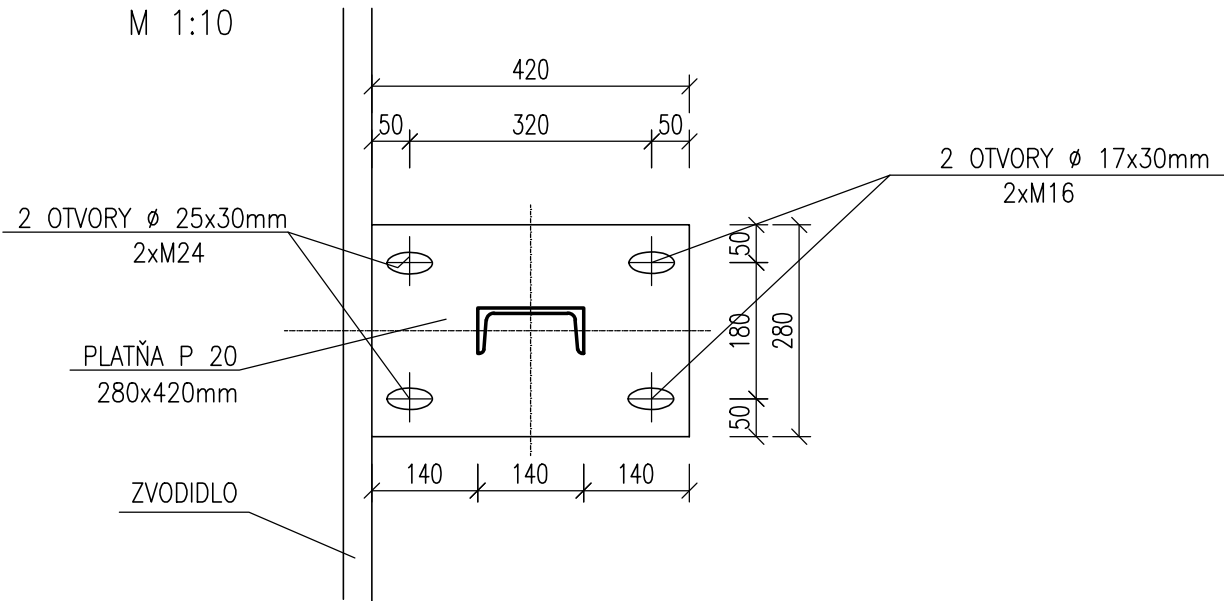
POHĽAD "P2" NA ZVODIDLO NA CHODNÍKU  
VÝTOKOVÁ STRANA  
M 1:100



PÔDORYS  
M 1:100



DETAIL KOTVENIA STĽPIKA ZVODIDLA



POZNÁMKY:

- KOTEVNÉ PLATNE "I" BUDÚ K ŽELEZOBET. PRAHU KOTVENÉ Z PREDNEJ STRANY OD KOMUNIKÁCIA KOTVAMI 2xM24 dl.=205 mm. KOTEVNÉ PLATNE "I" BUDÚ K ŽELEZOBET. PRAHU KOTVENÉ ZO ZADNEJ STRANY OD SVAHU KOTVAMI 2xM16 dl.=145 mm. KOTVY BUDÚ CHEMICKÝ LEPENÉ DO NAVRŤANÝCH OTVOROV. POČET KOTIEV M24: 12 ks POČET KOTIEV M16: 12 ks
- DVOJICA STĽPIKOV ZVODIDLA NA VÝTOKOVEJ STRANE BUDÚ V PRECHODOVEJ OBLASTI MOSTA KOTVENÉ DO ZÁKLADOVEJ PÁTKY PRIEMERU Ø 450 mm, VÝŠKY 1,0 m. TRIEDA BETÓNU PÁTKY: C 25/30, XF2: POČET PÁTIK: 2ks
- PRVKY ZVODIDLA BUDÚ GALVANICKÝ POZINKOVANÉ.

OCEĽOVÉ ZVODIDLO CHODNÍKA NH4 - 2 KS							
Pol. č.	Predmet	Prierez	Dĺžka jed. (mm)	Počet kusov	Dĺžka cel. (m)	Hm/ks (kg)	Hmot.cel. (kg)
1	KOTEVNÁ PLATŇA	PL20x280	420	6	2,52	43,96 kg/m	110,78
2	STĽPIK (s kotevnou platňou)	U 140	670	6	4,02	16 kg/m	64,32
3	STĽPIK U140	U 140	1300	2	2,6	16 kg/m	41,60
4	DIŠŤANČNÝ DIEL	NH4-1		8	0	3	24,00
5	ZVODNICA KONCOVÁ LAVÁ	NH4	4250	2	8,5	72,5	145,00
6	ZVODNICA KONCOVÁ PRAVÁ	NH4	4250	2	8,5	72,5	145,00
7	ZADNÝ PÁSIK	PL 5x50	3000	4	12	1,96 kg/m	23,52
8	ZADNÝ PÁSIK	PL 5x50	2000	8	16	1,96 kg/m	31,36
HMOTNOSŤ SPOLU							585,58
SPOJE 3%							17,57
HMOTNOSŤ SPOLU (kg)							603

OCEĽ: S235

TENTO VÝKRES JE 1 LISTOVÝ

Zodp.proj.	Vypracoval	Kreslil	Kontroloval
Inq. Ján MALAST	Inq. Ján MALAST	Inq. Pavol GAGO	Inq. Ján MALAST
Okresný úrad: TREŇČÍN	Mestský úrad: TREŇČIANSKE TEPLICE		
Investor: TREŇČIANSKY SAMOSPRÁVNÝ KRAJ,		K dolnej stanici 7282/20A, 911 01 Trenčín	

REKONŠTRUKCIA CESTY II/516 TREŇČIANSKA TEPLÁ – DEŽERICE	
SO 01 – Mostný objekt evid. č. 516 004, križovanie vodného toku	
2.1 STAVEBNOTECHNICKÉ RIEŠENIE	

Názov:	ZVODIDLO CHODNÍKA – VZOROVÝ REZ, POHĽAD
Mierka:	1:100,1:10

<b>MalaSTAV</b> s.r.o. Olbrachtova 20, 91101 Trenčín IČO:36328626, tel.032/6580772	
Σ Formátov	5x4
Dátum	11.2016
Stupeň dok.	DSP, OHL. ST.
Z.č.	59–0537–16
Arch.č.	MA 059/2016
Mierka:	Por. č.v.
1:100,1:10	08