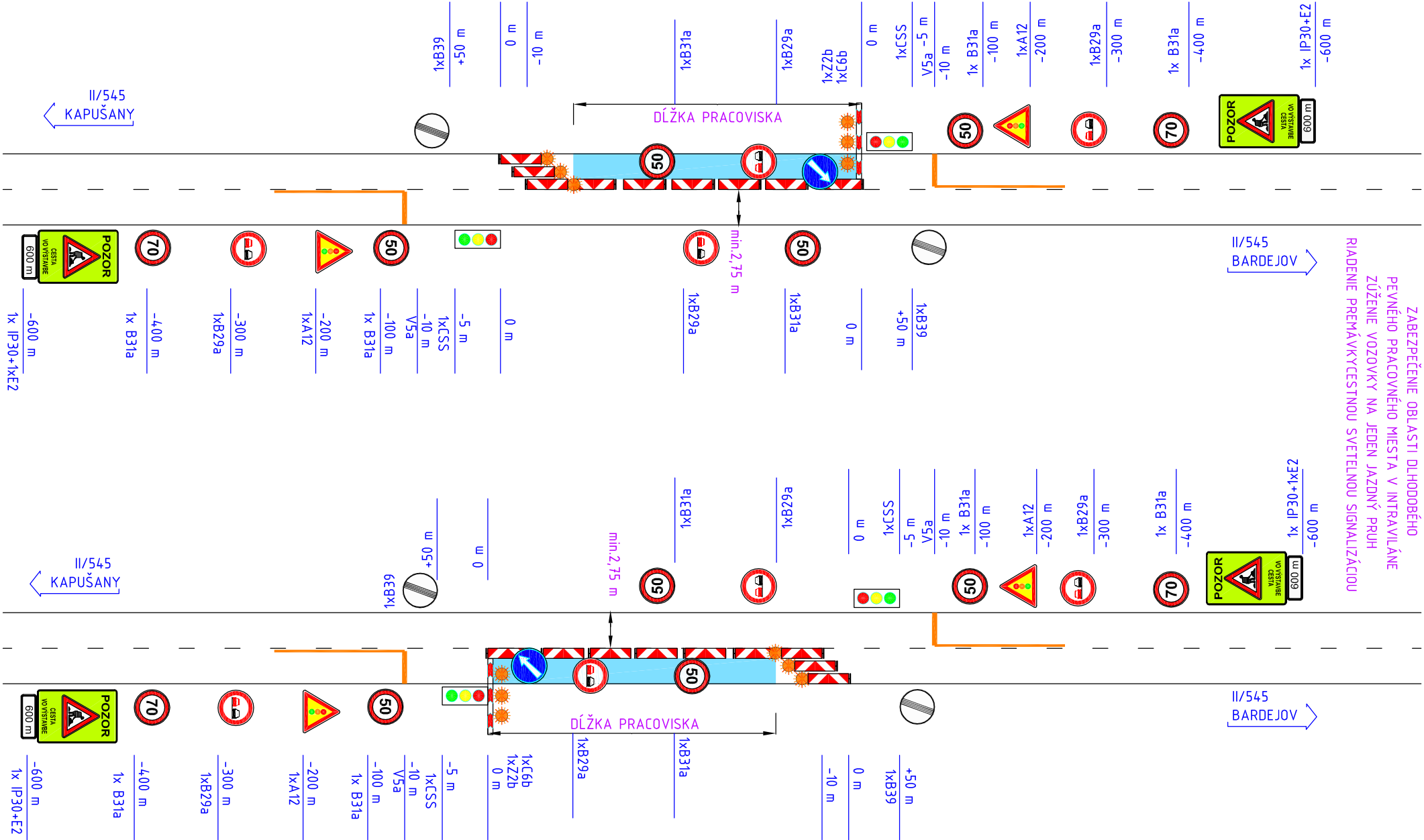


ZABEZPEČENIE OBLASTI DLHODOBÉHO  
PÉVNÉHO PRACOVNÉHO MIESTA V INTRAVILÁNE  
ZÚŽENIE VOZOVKY NA JEDEN JAZDNÝ PRUH  
RIADENIE PREMÁVKYCESTNOU SVETELNOU SIGNALIZÁCIOU



POZNÁMKY:

Dĺžka pracoviska bude podľa zvoleného pracovného postupu zhotoviteľa

PRENOSNÉ ZVÝŠLÉ DOPRAVNÉ ZNAČKY SÚ ZÁKLADNÉHO ROZMERU TRIEDA RETROREFLEXIE RA2 PODĽA STN EN 12899-1. ČERVENÉ A BIELE PRUHY NA SMEROVACÍCH DOSKÁCH , NA ZABRANÁCH NA OZNAČENIE UZÁVIERKY A NA VODIACICH TABULIACH SÚ Z RETROREFLEXNEJ FOLIE TRIEDY RA2 PODĽA STN EN 12899-1.

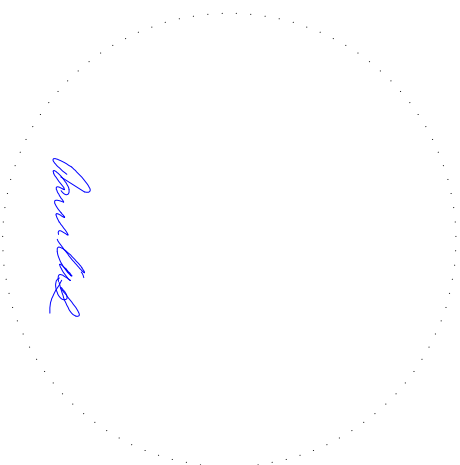
DOČASNÉ DOPRAVNÉ ZNAČENIE JE NAVRHNUTÉ V ZHYSLE TP 6/2013

- PRIEČNA A POZDÍŽNA SÚVISLÁ ČIARA REALIZOVANÁ ODSRANITEĽNÝM DOČASNÝM VDZ
- PRIEČNA UZÁVERA OBOJSTRANNÝMI SMEROVÁĽMI DOSKAMI Z 4a, Z4b- 5ks
- OSADENÁ SADA PIATICH FUNKČNE VIAZANÝCH VÝSTRAŽNÝCH SVETIEL TYPU VS1 (TRIEDA L8H)


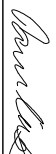
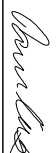


- PRACOVISKO

- POZDÍŽNA UZÁVERA OBOJSTRANNÝMI SMEROVACÍMI DOSKAMI Z4a, Z4b ODSRANITEĽNÝM DOČASNÝM VDZ

- PRIEČNA UZÁVERA ZABRANOU NA OZNAČENIE UZÁVIERKY Z2b NA ZABRANE OSADENÁ DZ C6b SPOU S VÝSTRAŽNÝMI SVETLAMI TYPU VS1 (TRIEDA L8H)
- CSS-PRENOSNÁ SYNCHRONIZOVANÁ TROJFAREBNÁ SÚSTAVA SVETIEL S PLNÝM SIGNALOM
- PRIEČNA A POZDÍŽNA SÚVISLÁ ČIARA REALIZOVANÁ ODSRANITEĽNÝM DOČASNÝM VDZ



SO 01.3

VYPRACOVAL ING. T. RENDOŠ						ZODP. RIEŠITEL ING. J. PARILAK						HL. INŽ. PROJEKTU ING. J. PARILAK					
KONTROLOVAL Ing. DUŠAN SKUBAN												OKRES STAVBY Prešov					
OBJEDNÁVATEĽ: PREŠOVSKÝ SAMOSPRÁVNÝ KRAJ, Námestie mieru 2, 080 01 Prešov																	
OBJEKT: SO 01 REKONŠTRUKCIA CESTY II/545																	
II/545 Kapušany - Raslavice																	
SITUÁCIA DOČASNÉHO DOPRAVNÉHO ZNAČENIA km 3,425-km 4,550																	
																	
STUPEŇ DRS									FORMÁT 2x44								
DÁTUM 04.2016									Č. ZÁK. 9015-00								
MIERKA 1:1 000									Č. ARCH. 1 461								
Č. VÝKRESU 3.6									Č. SÚPRAVY								