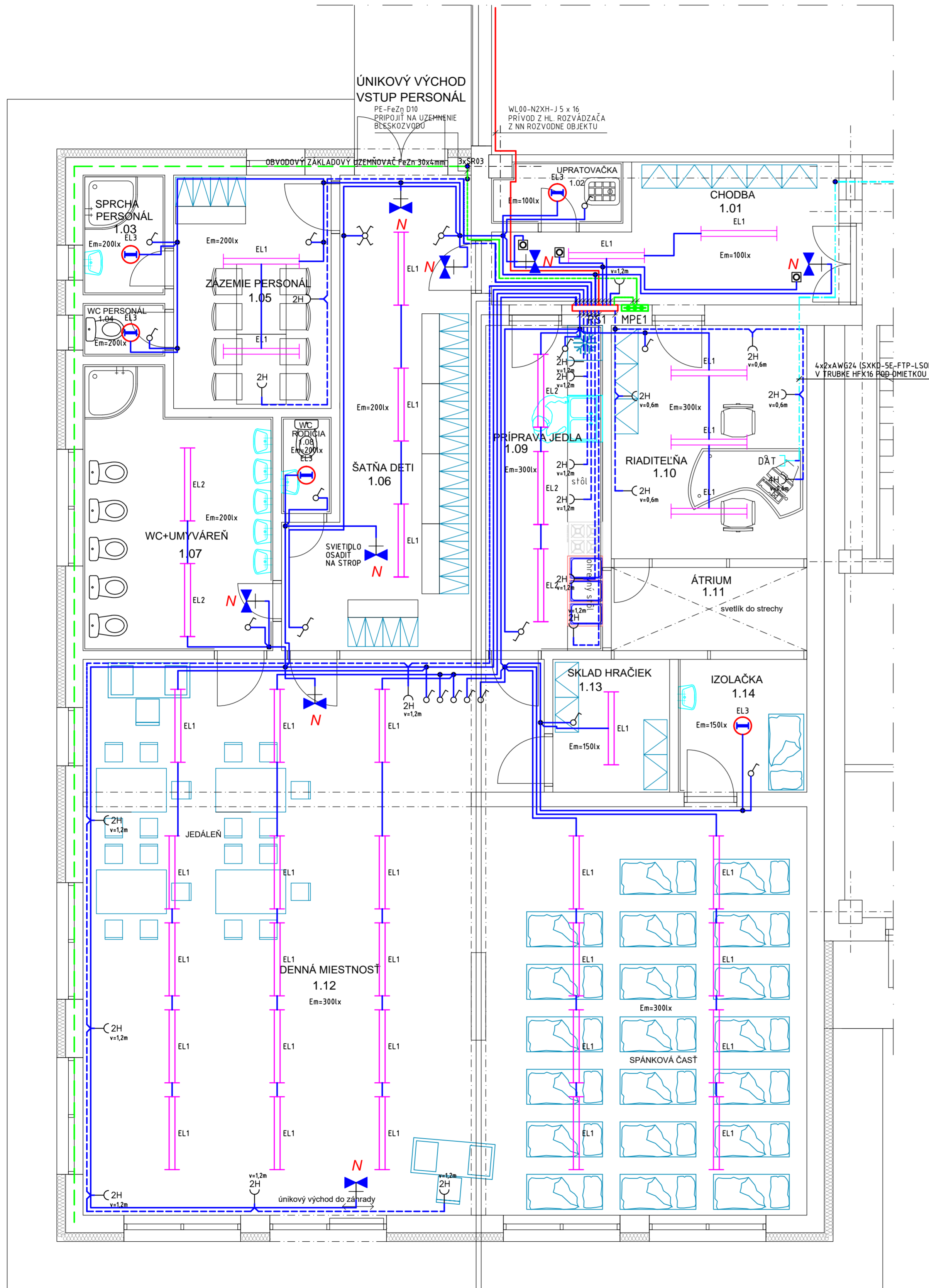


Pôdorys 1.NP M 1 : 50 SO 1 PRÍSTAVBA MŠ



NAPĀŤOVĀ SÚSTAVA: 3/N/PE AC 400/230 V TN-S
 OCHRANA PRED ÚRAZOM EL. PRÚDOM V NORMÁLNEJ PREVĀDZKE:
 PODĽA STN 33 2000-4-41, IZOLOVANIM, KRYTĪM ŽIVÝCH ČASŤI
 OCHRANA PRED ÚRAZOM EL. PRÚDOM PRI PORUČE:
 PODĽA STN 33 2000-4-41, SAMOČINNÝM ODPOJENĪM NAPĀJANIA, POSPĀJANĪM
 DOPLNKOVĀ OCHRANA : PRÚDOVÝMI CHRĀNICMI
 PROSTREDĪE : PODĽA STN 33 0300, STN 33 2000-5-51,
 AA5, AB5, AC1, AD1, AE1, AF1, AG1, AH1, AK1, AL1, AM1-1, AM2-1,
 AM3-1, AM6, AM7, AM8-1, AM9-1, AN1, AP1, AQ1, AR1, AS1
 VYUŽITĪE: BA1, BC1, BD2, BE1, KONSTRUKCIA: CA1, CB1 (CB2)

OSTATNĚ. EL. PRÍSTROJE A ROZVĀDZAČE:

- RS1 PODRUŽNÝ ROZVĀDZAČ 1NP OBJEKTU
- MPE1 EKVIPOTEŇIĀLNĀ ZBERNICA (SVORKOVNICA) NA VYROVŇANIE POTENCIĀLOV
- VYPINAČ. ě. 1 MONTĀŽ POD OMIETKU
- VYPINAČ. ě. 6 MONTĀŽ POD OMIETKU
- VYPINAČ. ě. 7 MONTĀŽ POD OMIETKU
- TĀČIDLOVÝ KOLĪSKOVÝ OVLĀDAČ MONTĀŽ POD OMIETKU
- JEDNOFĀZOVĀ ZĀSUVKA JEDNONĀSOBNĀ MONTĀŽ POD OMIETKU
- JEDNOFĀZOVĀ ZĀSUVKA VODOROVNĀ DVOJ A ŠTVŇONĀSOBNĀ MONTĀŽ POD OMIETKU
- EL1 ŽĀRIVKOVĚ SVIETIDLO, TYP FALCON-236-AR-EP, 2x36W, T26/G13, IP20, MREŽKA AR, ELEKTRONICKÝ PREDRADNĪK, ZDROJ LIN. ŽĀRIVKA L36W/840 36W, SV. TOK 3350lm, VÝROBCA VÝRTYCH
- EL2 ŽĀRIVKOVĚ SVIETIDLO, TYP HOWER4-EP, OP, 2x36W, T26/G13, IP65, KRYT OPAL, ELEKTRONICKÝ PREDRADNĪK, ZDROJ LIN. ŽĀRIVKA L36W/840 36W, SV. TOK 3350lm, VÝROBCA VÝRTYCH
- EL3 ŽĀRIVKOVĚ SVIETIDLO STROPNĚ (NĀSTENNĚ) TYP CORSO-126-EP, 1x26W, IP65, ŽĀRIVKA KOMPAKT 26W, TC-DEL/G24q3, VÝROBCA VÝRTYCH
- N NŮDZOVĚ SVIETIDLO, TYP SKOPOS-108, NETRVALĚ OSV., DOČASNĚ 1H0D, 1x8W, IP40, KRYT POLYKARBONĀT, VÝROBCA VÝRTYCH

POZNĀMKY :

- ELEKTROINŠTĀĀCIA SA PREVEDIE BEZHALŇOVÝM KĀBLAMI BH (N2XH) S CU JADRAMI S PLĀŠŤOM OHŇOVZDORNEHO POLYMERU S NĪZKOU HUSTŇOTŮ DYMU PRI HOREŇI ULOŽENÝM POD OMIETKOU
- VYPINAČE A ZĀSUVKY SA OSĀDĪA 1,2 m OD PODĽAHY
- K EKVIPOTEŇIĀLNEJ ZBERNICI MPE1 SA PRĪPOJĪ HLAVNÝ OCHRANNÝ VODIČ, HLAVNÝ UZEMŇOVACĪ VODIČ, VODĪVE ČASŤI PRĪCHĀDZAJÚČE DO OBJEKTU (POTRUBĪA PLYNU, VODY, ŮK Ā POD.), ROZVODY POTRUBĪA V OBJEKTĚ (VODA, HLAVNĚ POSPĀJANIE, POSPĀJANIE KŮPEĽNE)
- ELEKTROINŠTĀĀCIA V MIESTNOSTI 1.07 WC+UMYVĀREŇ, 1.03 SPRCHA, 1.09 PRĪPRAVA JEDLA SA PREVEDIE PODĽA STN 33 2000-7-701
- V MIESTNOSTI 1.07 WC+UMYVĀREŇ, 1.03 SPRCHA, 1.09 PRĪPRAVA JEDLA SA PREVEDIE PODĽA STN 33 2000-4-41, STN 33 2000-5-54, STN 33 2000-7-701 DOPLNKOVĚ POSPĀJANIE

PE-N2XH-J 16 zĚ	WL04-N2XH-J 3 x 2,5
PE-N2XH-J 16 zĚ	WL07-N2XH-J 3 x 2,5
WL01-N2XH-J 3 x 2,5	WL08-N2XH-J 3 x 2,5
WL21-N2XH-J 3 x 1,5	WL09-N2XH-J 3 x 2,5
WL22-N2XH-0 2 x 1,5	WL05-N2XH-J 3 x 2,5
WL100-N2XH-J 5 x 16	WL06-N2XH-J 3 x 2,5
WL13-N2XH-J 3 x 1,5	WL20-N2XH-J 3 x 1,5
WL02-N2XH-J 3 x 2,5	
WL03-N2XH-J 3 x 2,5	
WL14-N2XH-J 3 x 1,5	
WL15-N2XH-J 3 x 1,5	
WL19-N2XH-J 3 x 1,5	

ZODP. PROJEKTANT	VYPRACOVAL	MIESTO: PŮCHOV	FISCHER PROJEKTOVANIE ELEKTRICKÝCH ZĀRIADĚŇIĀ NN A VN
ING. FISCHER		PARCELA ě.1293/264, 1293/285	
OKRES: PŮCHOV			TĀTRĀNSKĀ 302/18, POVAŽSKĀ BYSTRICA tel.: +421 42 4321041, mobil: 0907 773 002 email: ofis@fischer.projekt@gmail.com
INVESTOR:	MĚSTSKÝ ŮRAD PŮCHOV		FORMĀT: 6xA4
	ŠŤĚFĀNIKOVA 821/21, 020 01 PŮCHOV		DĀTUM: 03/2017
AKCIA:	PŮCHOV ě. parcely KN C - 1293/264, 1293/285		STUPEŇ DOK. DSP
	ROZŠĪRENĪE KAPACITY MATERSKEJ ŠKOLY "LIENKA"		Ā. ZĀKAZKY XX/2017
ČASŤ: VNŮTORNĚ SILNOPRŮDOVĚ NN ROZVODY			MIERKA: 1 : 50
OBSAH: VNŮTORNĚ SILNOPRŮDOVĚ NN ROZVODY - 1.NP			Ā. VÝKRESU 1