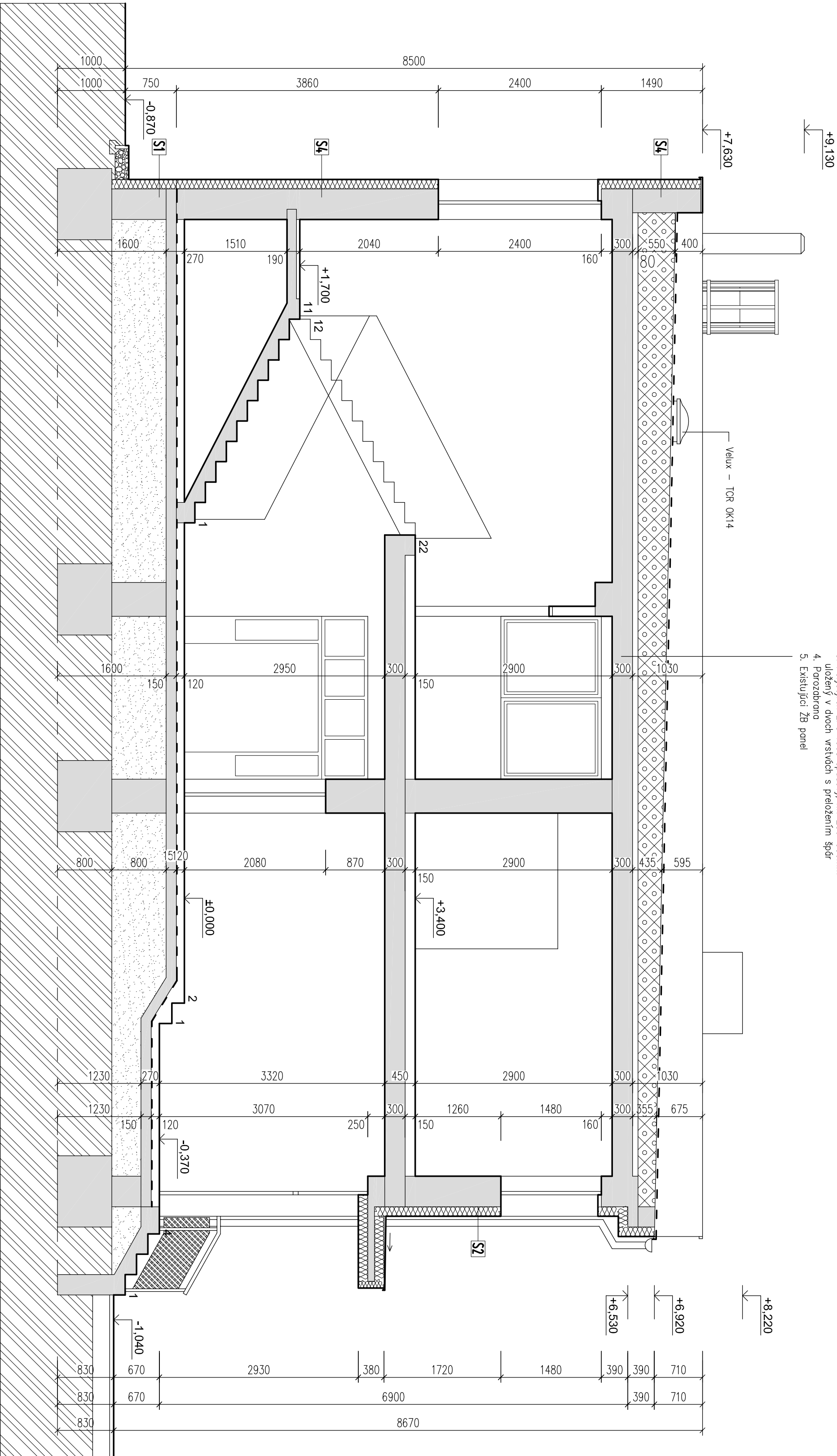


### Skladba S11] Strecha

1. Fóliová izolácia Fatrafol 810, hr. 1,5mm
2. Geotextília
3. Polystyrén EPS 150S spádový, hr. 250–550mm
4. Porozobrána
5. Existujúci ŽB panel



### ZATEPLENIE OBVODOVÉHO MURIVA :

#### Skladba S1] Soklová časť

1. Očistený nosný podklad bez uvoľnených častíc
2. Weber penetrácia VH716 20
3. Lepiaca a výstužná hmota webertherm KPS
4. Tepelnoizolačná doska z extrudovaného polystyrénu  $\lambda=0,032W/m\cdot K$  hr. 120 mm – do výšky 600mm od terénu
5. Rozperná kotva s pre zápusťnú montáž + zátky
6. Lepiaca a výstužná hmota webertherm KPS
7. Sklotextilná mriežka 9900
8. Podkladný náter weber 700
9. Weberpos tapdry, rýhovaná 2mm

#### Kontaktný zateplovací systém Weber therm exclusive :

#### Skladba S2] Fasáda

1. Očistený nosný podklad bez uvoľnených častíc (panel + omietka)
2. Weber penetrácia VH716 20
3. Lepiaca a výstužná hmota webertherm KPS
4. Tepelnoizolačná doska z polystyrénu Greywall  $\lambda=0,032W/m\cdot K$  hr. 140 mm, požiarne pásy z minerálnej vlny
5. Rozperná kotva s pre zápusťnú montáž + zátky
6. Lepiaca a výstužná hmota webertherm KPS
7. Sklotextilná mriežka 9900
8. Podkladný náter weber 700
9. Weberpos tapdry, rýhovaná 2mm

#### Skladba S3] Oštieň otvorov

1. Očistený nosný podklad bez uvoľnených častíc (panel + omietka)
2. Weber penetrácia VH716 20
3. Lepiaca a výstužná hmota webertherm KPS
4. Tepelnoizolačná doska z extrudovaného polystyrénu  $\lambda=0,032W/m\cdot K$  hr. 50 mm
5. Lepiaca a výstužná hmota webertherm KPS
6. Sklotextilná mriežka 9900
7. Podkladný náter weber 700
8. Weberpos tapdry, rýhovaná 2mm

#### Skladba S4] Fasáda

1. Očistený nosný podklad bez uvoľnených častíc (panel + omietka)
2. Weber penetrácia VH716 20
3. Lepiaca a výstužná hmota webertherm KPS
4. Tepelnoizolačná doska zo sklenených vlákien Isover Clima 034  $\lambda=0,034W/m\cdot K$  hr. 140 mm,
5. Rozperná kotva pre zápusťnú montáž + zátky
6. Lepiaca a výstužná hmota webertherm KPS
7. Sklotextilná mriežka 9900
8. Podkladný náter weber 700
9. Weberpos tapdry, rýhovaná 2mm

### LEGENDA MATERIÁLOV:

- EXISTUJÚCE OBVODOVÉ A VŮDORNÉ NOSNÉ MURIVO Z TEHLÁ DIEROVANÝCH HR. 450, 300mm
- SPAJANÉ MALTOU NEZNAĀMEJ PĚVNOSTI
- EXISTUJÚCE PŘÍČKOVÉ MURIVO Z TEHLÁ DIEROVANÝCH HR. 150mm
- SPAJANÉ MALTOU NEZNAĀMEJ PĚVNOSTI
- RASTLÝ TERĚN
- NAVROVANÝ KONTAKTNÝ ZATEPLOVACÍ SYSTĚM S IZOLACIÍ Z POLYSTYRÉNU GREYWALL HR. 140mm
- V RÁMCI STĚN ZATEPLENÝCH POLYSTYRÉNOU JE NUTNĚ ŘEŠIT POŽÁRNĚ PASY
- S IZOLACIÍ Z MINERÁLNĚ VLNÝ VÍD. ČÁST POŽÁRNĚ OCHRANA
- NAVROVANÝ KONTAKTNÝ ZATEPLOVACÍ SYSTĚM S IZOLACIÍ ZO SKLENÝCH VLÁKĚN ISOVER CLIMA 034 HR. 140mm

### POZNÁMKA:

– V RÁMCI STĚN ZATEPLENÝCH POLYSTYRÉNOU JE NUTNĚ ŘEŠIT POŽÁRNĚ PASY S IZOLACIÍ Z MINERÁLNĚ VLNÝ VÍD. ČÁST POŽÁRNĚ OCHRANA

HP	Ing. Dušan Homola		
ZODP. PROJEKTANT	Ing. Ivan Makoviňský		
INVESTOR/STAVEBNÍK	Výskumný ústav ovocných a okrasných dřevín a.s., Bojnice	Formát	4 x A 4
NÁZOV A MÍSTO STAVBY	p.č. 3437/2, k.ú. Bojnice	Dátum	07/2021
BUDOVA OBCHODU A SLUŽEB		Účel	DSP
NÁZOV VÝKRESU	Příčný rez A-A' - navrhovaný stav	Kotované v MM	1:50
			9



Košovská 11B  
Priečinka 971 01  
Kontakt:  
0935 288 104