

Počet Popis

1 SLV.80.80.11.4.50D.C



Pozn.: obr. výrobku se může lišit od skuteč. výrobku

Výrobní číslo: [98625975](https://www.grundfos.com/en/Products/SLV/SLV-80-80-11-4-50D-C)

Nesamonasávací, jednostupňové, odstředivé čerpadlo určené pro dopravu odpadních a procesních vod a surových odpadních vod.

Čerpadlo je konstruováno pro nepřerušovaný i trvalý provoz při ponorné aplikaci. Účinné oběžné kolo SuperVortex umožňuje průchod dlouhých vláken a pevných částic až do 80 mm a je vhodné pro odpadní vodu s obsahem sušiny až 5 %.

Jedinečný systém s korozivzdornou svorkou umožňuje snadnou a rychlou demontáž čerpadla od jednotky motoru za účelem servisu a kontroly. Nejsou vyžadovány žádné speciální nástroje. Potrubí je připojeno pomocí řubou DIN.

Řídící jednotky:

Senzor vlhkosti: s vlhkostí idly
Snímání vody v oleji: Bez snímání vody v oleji

Kapalina:

Čerpaná kapalina: Jakákoli viskózní kapalina
Max. teplota kapaliny: 40 °C
Hustota: 998.2 kg/m³

Techn.:

Skutečná vypočítaná hodnota průtoku: 5.55 l/s
Výsledná dopravní výška čerpadla: 5.856 m
Typ oběžného kola: SUPER VORTEX
Max. velikost pevných částic: 80 mm
Primární ucpávka: SIC/SIC
Sekundární ucpávka: CARBON/CERAMICS
Schval. značky na typovém štítku: CE, EN12050-1
Toleranční pásmo křivky: ISO9906:2012 3B2

Materiály:

Termostát čerpadla: Litina
EN 5.1301 EN-GJL-250
Oběžné kolo: Litina
EN 5.1301 EN-GJL-250
Motor: EN-GJL-250

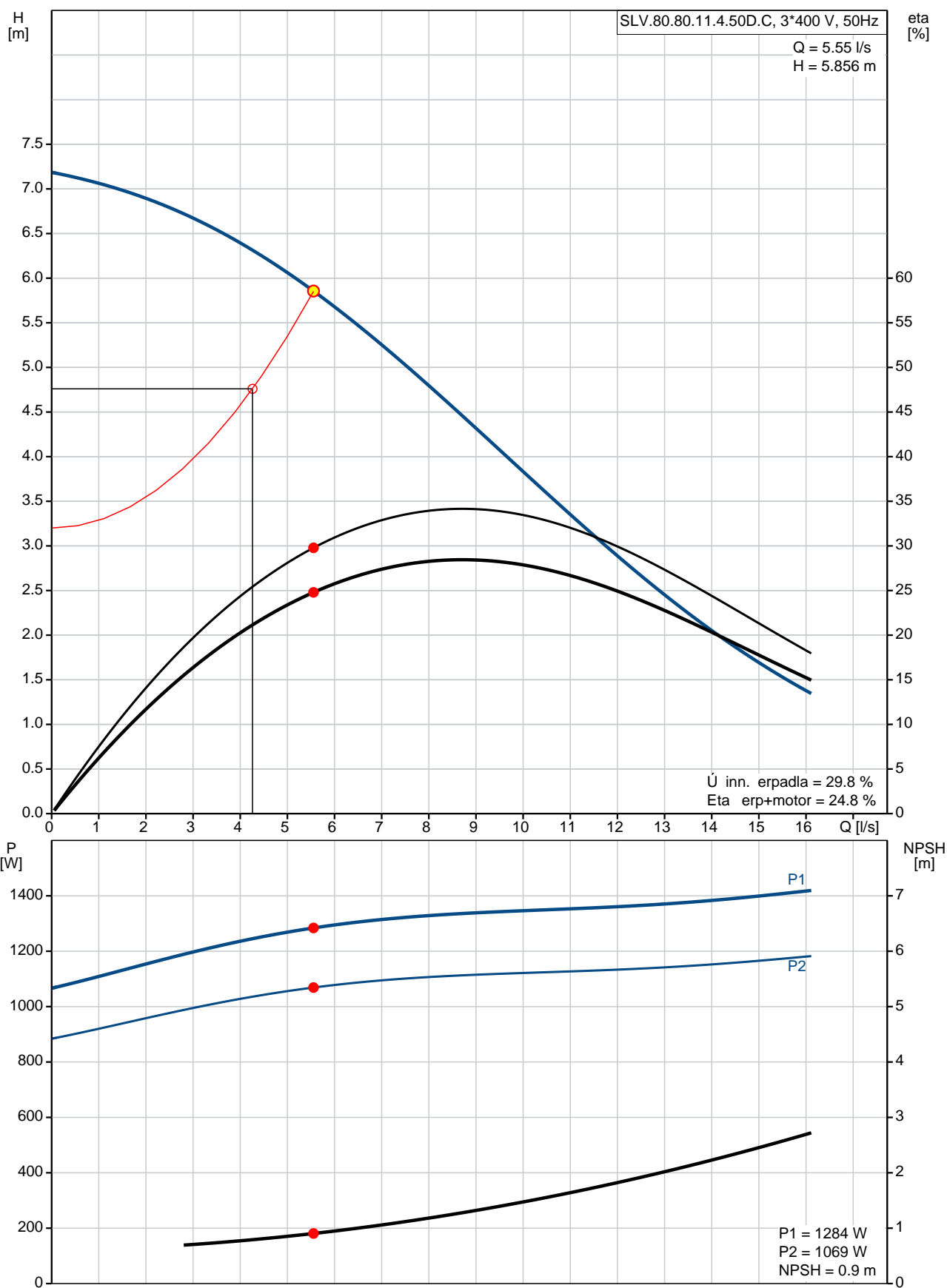
Instalace:

Max. teplota okolí: 40 °C
Standardní řuba: DIN
Sací hrdlo: 80
Výtlačné hrdlo: 80
PN pro potrubní připojku: PN 10

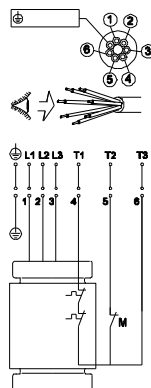
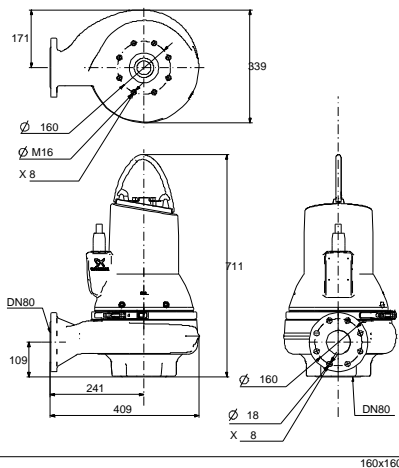
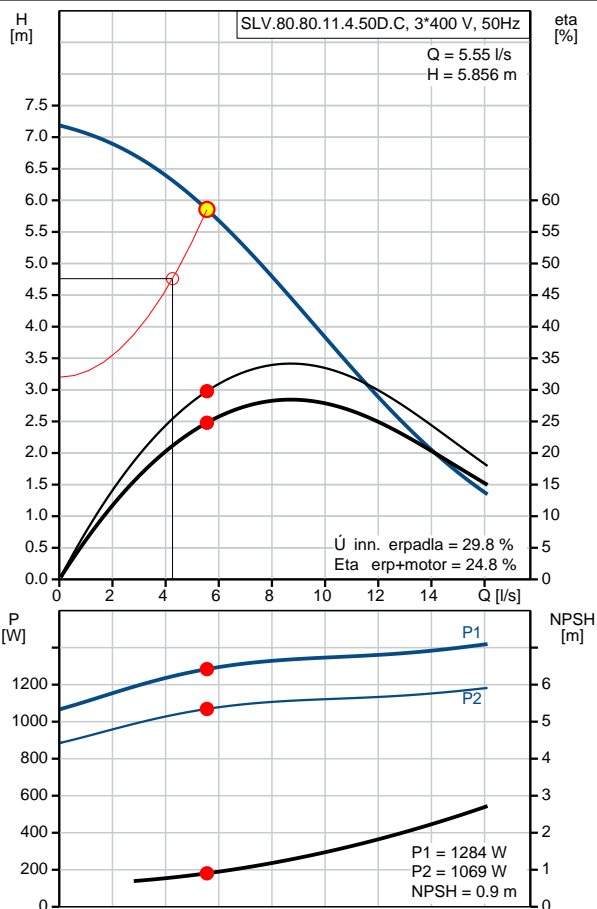
Počet | Popis

Max. instalační hloubka:	20 m
Velikost rámu:	B
Elektrické údaje:	
Příkon - P1:	1.4 kW
Jmenovitý výkon - P2:	1.1 kW
Frekvence el. sítě :	50 Hz
Jmenovité napětí:	3 x 380-415 V
Tolerance napětí:	+10/-10 %
Max. počet startů za hodinu:	20
Jmenovitý el. proud:	3.1-3.1 A
Cos phi - power factor:	0.71
Cos phi - power factor při 3/4 zatížení:	0.62
Cos phi - power factor při 1/2 zatížení:	0.49
Jmenovitá otáčky:	1452 ot/min
Účinnost motoru při plném zatížení:	83.3 %
Účinnost motoru při 3/4 zatížení:	82.8 %
Účinnost motoru při 1/2 zatížení:	80.2 %
Počet pólů :	4
Typ spínání (DOL, SD):	Přímé spínání
Krytí (IEC 34-5):	IP68
Trída izolace (IEC 85):	H
Odolný proti výbuchu:	Ne
Délka kabelu:	10 m
Typ kabelu:	LYNIFLEX
Jiné:	
Čistá hmotnost:	90.9 kg
Finnish LVI No.:	4836115

98625975 SLV.80.80.11.4.50D.C 50 Hz



Popis	Hodnota
Všeobecná informace:	
Název výrobku:	SLV.80.80.11.4.50D.C
Objednávací číslo:	98625975
EAN kód:	5711498463585
	5711498463585
Techn.:	
Skutečná vypočítaná hodnota průtoku:	5.55 l/s
Max. průtok:	16.1 l/s
Výsledná dopravní výška erpadla:	5.856 m
Max. dopravní výška:	8.1 m
Typ oběžného kola:	SUPER VORTEX
Max. velikost pevných částic:	80 mm
Primární ucpávka:	SIC/SIC
Sekundární ucpávka:	CARBON/CERAMICS
Schval. značky na typovém štítku:	CE, EN12050-1
Toleranční pásmo křivky:	ISO9906:2012 3B2
Chladicí plášť:	Bez chlad. pláště
Materiály:	
Termosterpadla:	Litina
	EN 5.1301 EN-GJL-250
Oběžné kolo:	Litina
	EN 5.1301 EN-GJL-250
Motor:	EN-GJL-250
Instalace:	
Max. teplota okolí:	40 °C
Standardní průměr:	DIN
Sací hrdlo:	80
Výtláčné hrdlo:	80
PN pro potrubní spojení:	PN 10
Max. instalační hloubka:	20 m
Instalace suchá/mokrá:	SUBMERGED
Instalace:	Vertical
Velikost rámu:	B
Kapalina:	
erpaná kapalina:	Jakákoli viskózní kapalina
Max. teplota kapaliny:	40 °C
Hustota:	998.2 kg/m³
Elektrické údaje:	
Průkon - P1:	1.4 kW
Jmenovitý výkon - P2:	1.1 kW
Frekvence el. sítě:	50 Hz
Jmenovitý napětí:	3 x 380-415 V
Tolerance napětí:	+10/-10 %
Max. počet startů za hodinu:	20
Jmenovitý el. proud:	3.1-3.1 A
Cos phi - power factor:	0.71
Cos phi - power factor při 3/4 zatížení:	0.62
Cos phi - power factor při 1/2 zatížení:	0.49
Jmenovitá otáčky:	1452 ot/min
Účinnost motoru při plném zatížení:	83.3 %
Účinnost motoru při 3/4 zatížení:	82.8 %
Účinnost motoru při 1/2 zatížení:	80.2 %
Počet pólů:	4
Typ spínání (DOL, SD):	Přímé spínání
Krytí (IEC 34-5):	IP68
Teplota izolace (IEC 85):	H
Odolný proti výbuchu:	Ne
Motorová ochrana:	Teplotní spínač





Název společnosti:

Vypracováno:

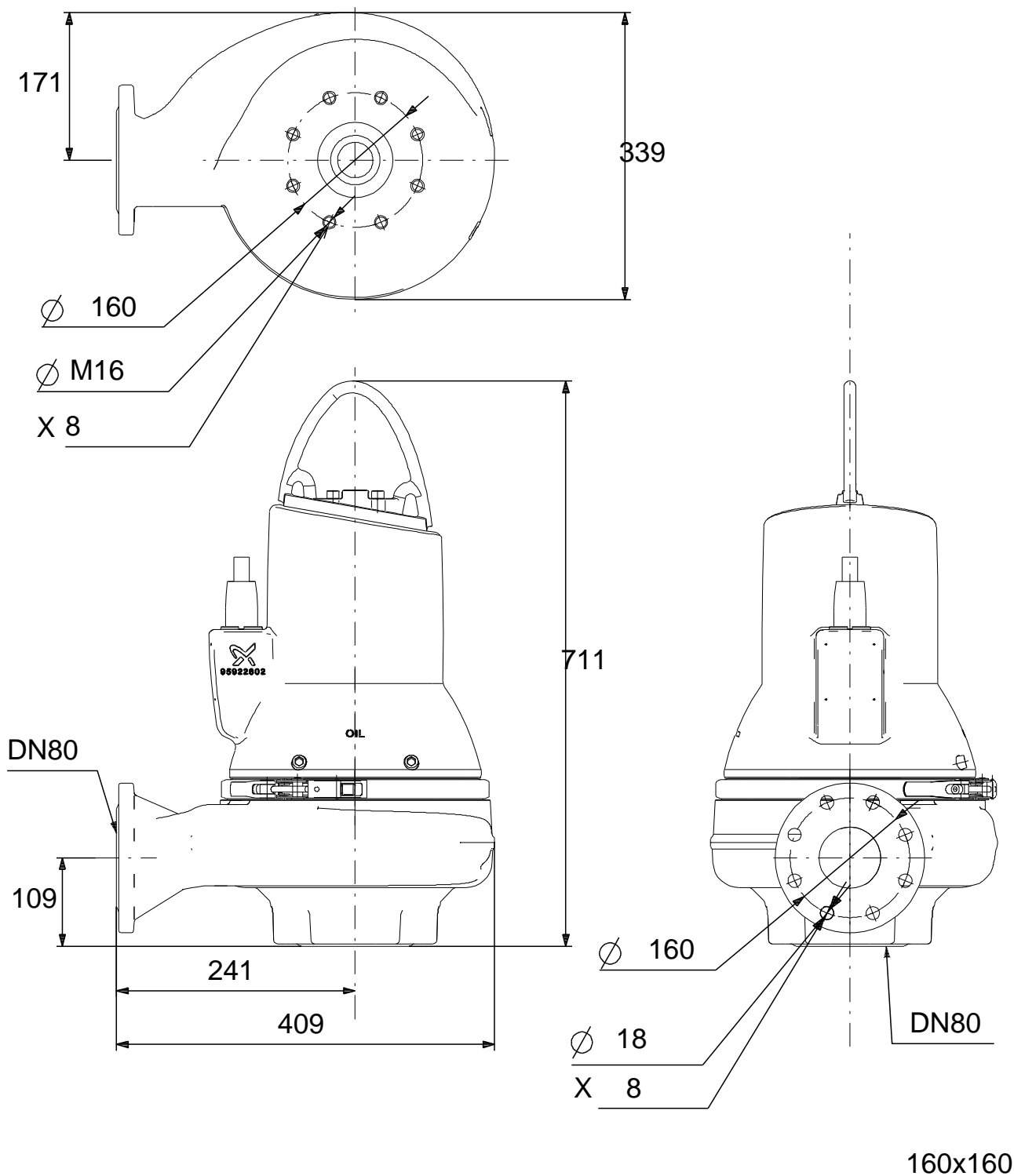
Telefon:

Datum:

25.03.2020

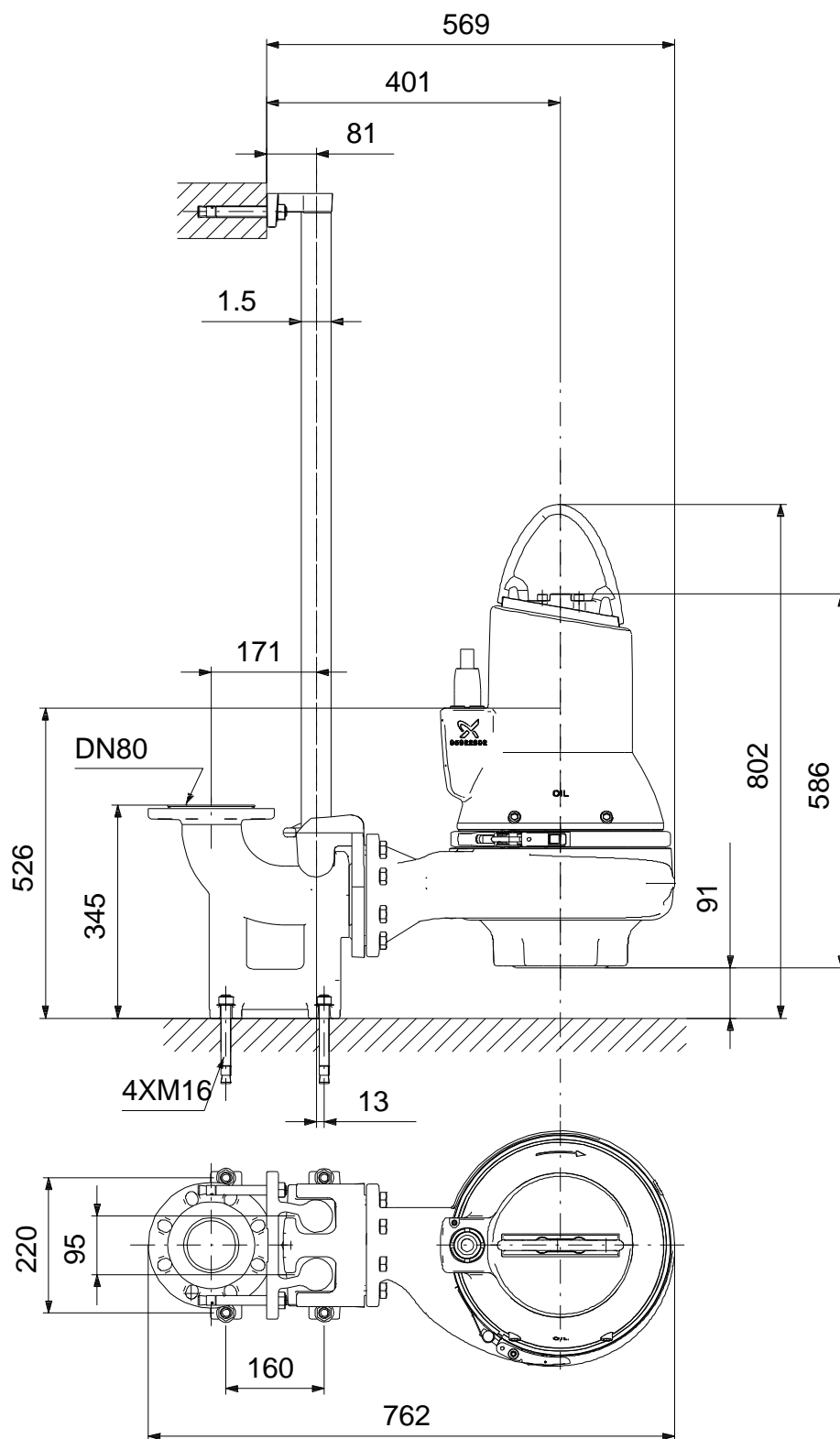
Popis	Hodnota
Délka kabelu:	10 m
Typ kabelu:	LYNIFLEX
Řídící jednotky:	
Control box:	Není zahrnuta
Senzor vlhkosti:	s vlhkost. idly
Snímání vody v oleji:	Bez snímání vody v oleji
Jiné:	
Čistá hmotnost:	90.9 kg
Finnish LVI No.:	4836115

98625975 SLV.80.80.11.4.50D.C 50 Hz

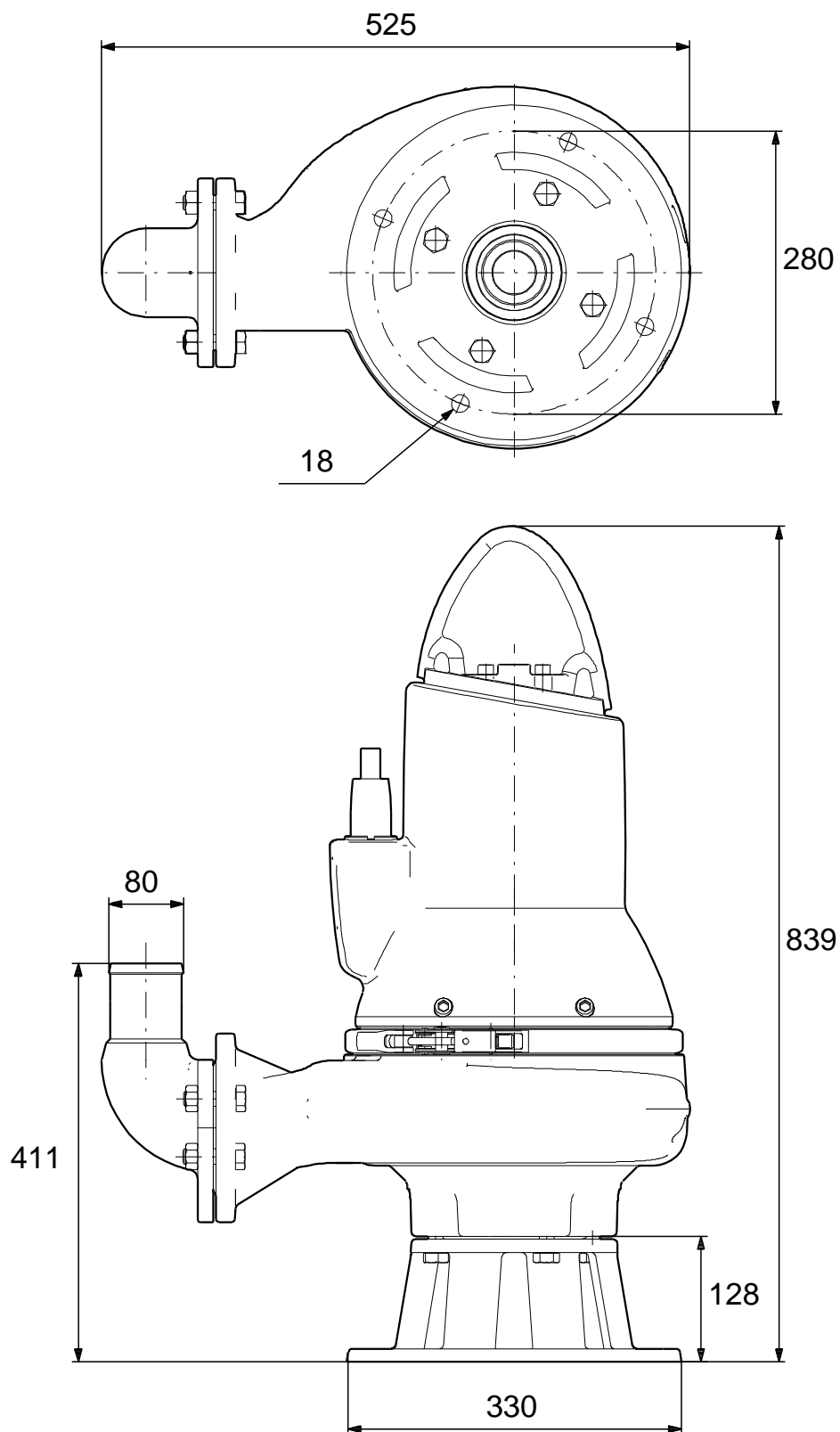


Poznámka! Všechny jednotky musí být v[mm] jestliže není uvedeno jinak.
Poznámka: tento zjednodušený rozměrový náčrtek nezobrazuje všechny detaily.

98625975 SLV.80.80.11.4.50D.C 50 Hz

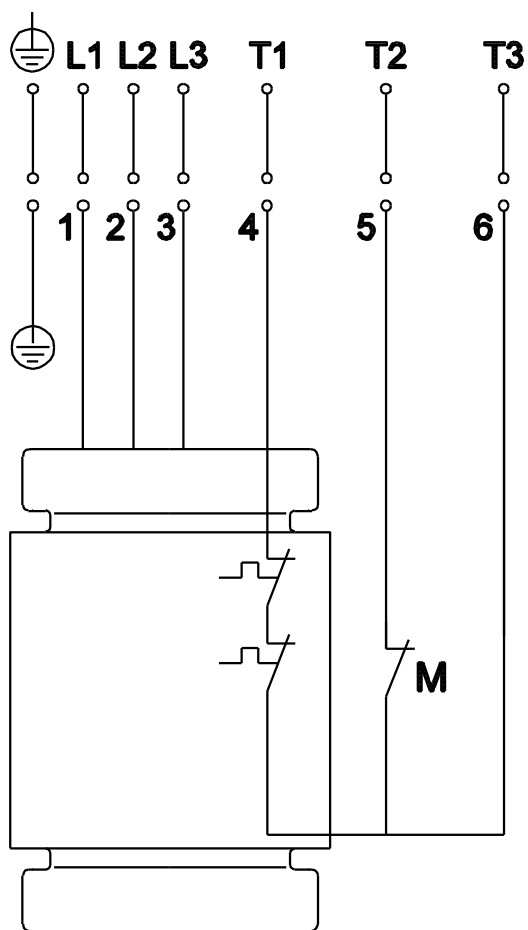
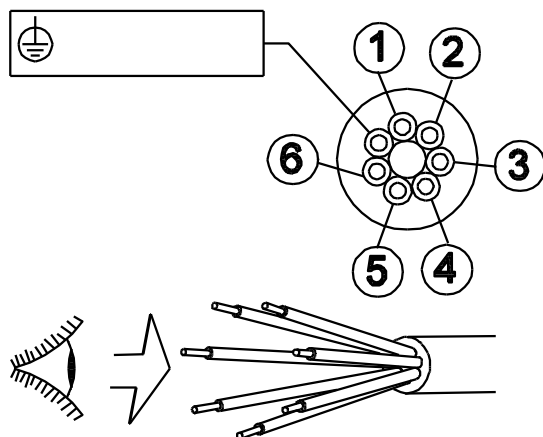


Poznámka! Všechny jednotky musí být v[mm] jestliže není uvedeno jinak.
Poznámka: tento zjednodušený rozměrový náčrtek nezobrazuje všechny detaily.

98625975 SLV.80.80.11.4.50D.C 50 Hz

Poznámka! Všechny jednotky musí být v[mm] jestliže není uvedeno jinak.
Poznámka: tento zjednodušený rozměrový náčrtek nezobrazuje všechny detaily.

98625975 SLV.80.80.11.4.50D.C 50 Hz



Upozornění! Všechny jednotky jsou v [mm], pokud není uvedeno jinak!