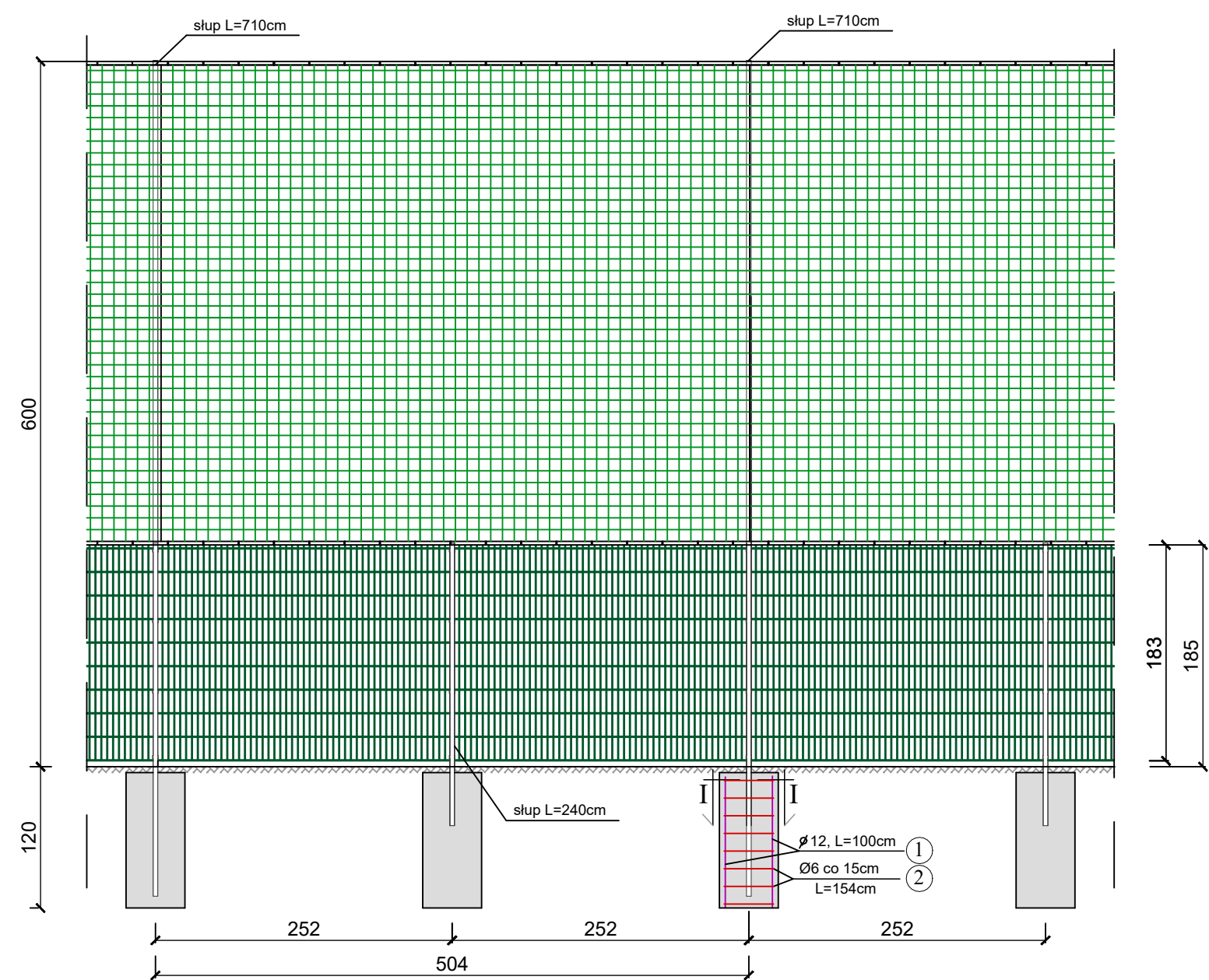


PIŁKOCHWYTY WRAZ Z OGRODZENIEM H=6,0M



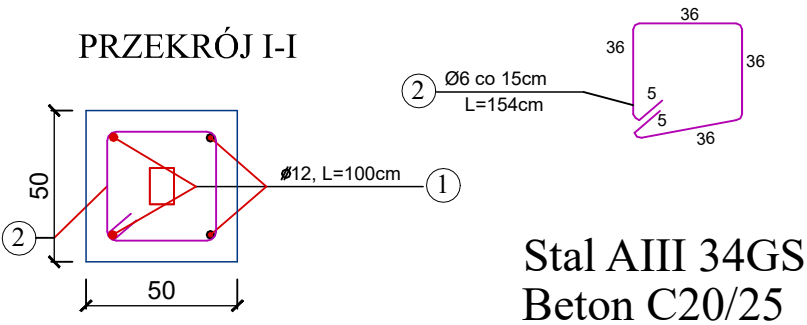
Delta typ S (panel Vega 2D Super)

Przekrój słupa 80x40. Słupy przygotowane do montażu paneli Vega 2D Super. Posiadają zamontowane za pomocą nitonakrętek uchwyty montażowe. Montaż panela do uchwyty przy użyciu blaszki dociskowej. Kompletne akcesoria montażowe z elementami ze stali nierdzewnej.

UWAGI:

- piłkochwyty wysokości 6m wraz z ogrodzeniem panelowym
- słupy stalowe ocynkowane ogniowo z profili 80x40x3 mm montowane w rozstawie 2,52 oraz 5,04m
- siatka piłkochwyty wykonana z siatki polipropylenowej bezwęzłowej o gr. splotu 4 mm i wymiarach oczek 100x100 mm
- siatka montowana jest do słupów za pomocą linki stalowej przebiegającej po obwodzie siatki i ocynkowanych karabińczyków (3 szt./1 mb).
- linka mocowana jest do słupów śrubami oczkowymi (8 szt. na słupach skrajnych, 2 szt. na słupach pośrednich).
- fundament pod piłkochyt 50x50x120cm beton C20/25

Panel kratowy VEGA 2D SUPER
Panel zgrzewany z prętów stalowych (poziomych podwójnych i pionowych pojedynczych).
Średnica drutu poziomego (podwójny): 2 x 8 [mm].
Średnica drutu pionowego: 6 [mm].
Wymiar oczek prostych: 50 x 200 [mm].
Szerokość panela: 2500 [mm].
Zakończenie od góry drutami pionowymi o długości 30 [mm].
Wysokość panela 1830 [mm].



Stal AIII 34GS
Beton C20/25

	INWESTOR: GMINA ANDRYCHÓW 34-120 Andrychów, ul. Rynek 15	JEDNOSTKA PROJEKTOWA: 	
	TEMA: BUDOWA OGÓLNODOSTĘPNEGO TORU ROLKARSKIEGO W ZAGÓRNIKU WRAZ Z MAŁĄ ARCHITEKTURĄ I INFRASTRUKTURĄ TECHNICZNĄ		
ADRES: 34-120 Zagórnik, ul. Rekreacyjna 31, gmina Andrychów, powiat wadowicki jedn.ewidencyjna 121801_5 Zagórnik, obr.0005 Zagórnik, dz. nr: 2013/2			
FAZA: PROJEKT ARCHITEKTONICZO - BUDOWLANY		BRANŻA: DROGOWA Z ODWODNIENIEM	
TREŚĆ RYSUNKU: SZCZEGÓŁ MONTAŻU PIŁKOCHWYTU		SKALA: 1:50	DATA: II 2022
DROGOWA Z ODWODNIENIEM: AUTOR: inż. Krzysztof Strzeżyk nr upr. SKL/1553/PWOD/07			NR RYS:
AUTOR: mgr inż. Barbara Francuz nr upr. SKL/7810/PBD/18			
OPRACOWANIE: mgr inż. Karolina Kowalska		DATA, PODPIS	

PAB

D - 5