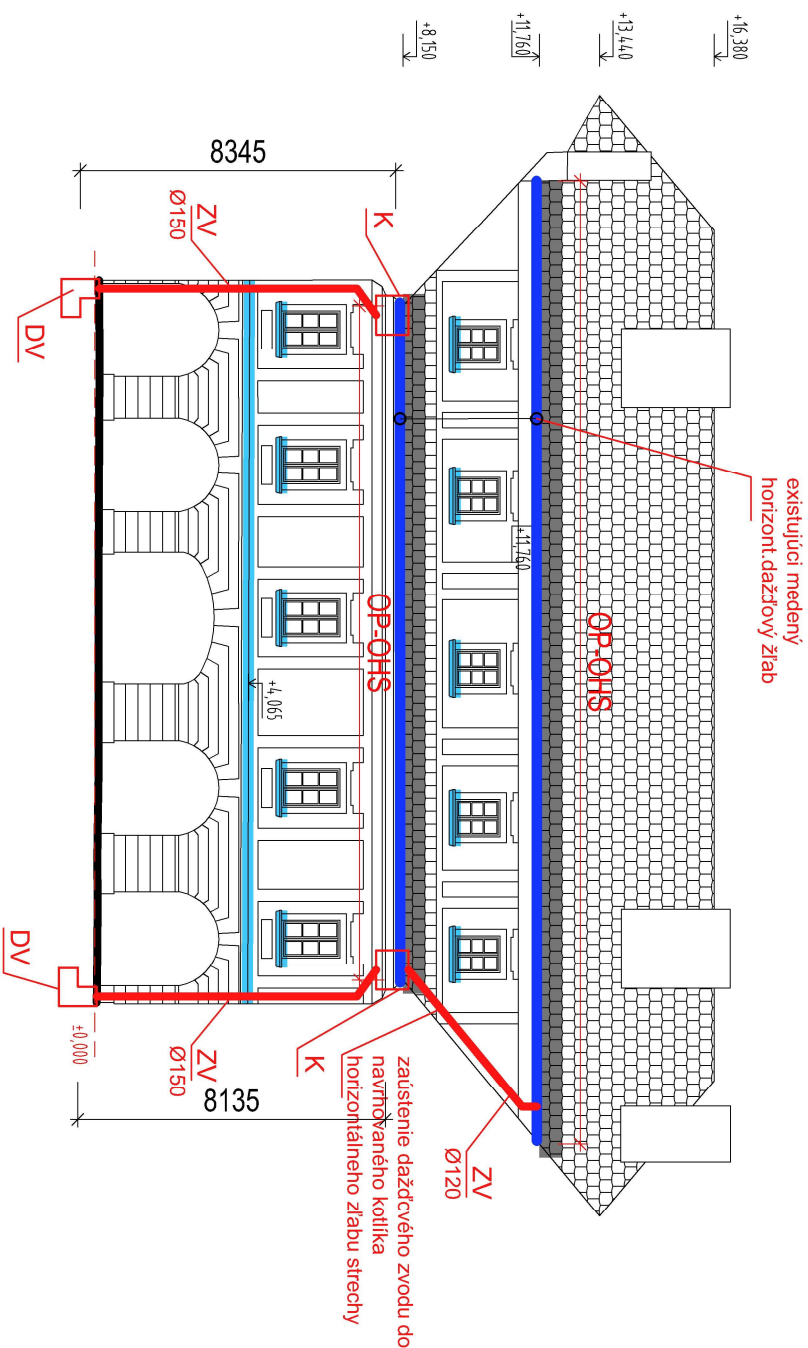
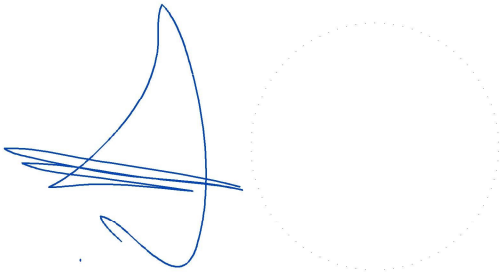


LEGENDA:

- | | |
|---------|---|
| KOT | DAŽDOVÝ KOTLIK VEĽKÝ |
| OP-OHS | OPLECHOVANIE ODKVAP. HRANY STRECHY š 500mm
FARBENÝ POZINK. OCEĽ. PLECH TEHL. OVOČERVENÝ MATNÝ
dopĺňaný odkvap. plech napojiť na existujúcu poistnú hydroizoláciu pod škridlou |
| KZ(1,2) | DAŽDOVÝ KOTLIK ZDOBNÝ
zhotovenie nového zdobného kotlíka z Cu plechu ako nemá kópia existujúceho |
| ZL | STREŠNÝ ŽLABOVÝ ZACHYTÁVAČ LÍSTIA |
| ZV | DAŽDOVÝ Cu ZVOD VERTIKÁLNY |
| ŽL | DAŽDOVÝ Cu ŽLAB HORIZONTÁLNY |
| H | HYDROFÓBNY NÁTER CIMBURIA NA VEŽIACH |
| DV | DAŽDOVÝ VPUST V TERÉNE |
| OP-R | OPLECHOVANIE OKENNÝCH A FASÁDNÝCH RÍMS POZINK. FARBENÝM OCEĽ. PLECHOM MATNÝM |
| OP-L | OPLECHOVANIE FASÁDNÝCH LÍZÉN POZINK. FARBENÝM OCEĽ. PLECHOM MATNÝM |
| RŠ | REVÍZNÁ ŠAČKA DAŽDOVEJ KANALIZÁCIE |



$\pm 0,000 = 262,242 \text{ mm.m.}$

názov stavby	ŽIAR NAD HRONOM - KAŠTIEL - OBNOVA		stupeň	projekt stavby
investor	Mestský úrad Žiar nad Hronom, Š. Moyseša č. 46, 965 19 Žiar nad Hronom		formát	2 x A4
architektonicko-stavebná časť	Ing. arch. Jozef SÁLUS autorizovaný architekt 1681 AA	č.paré:	dátum	09.2022
z.projektant	Ing. arch. Jozef SÁLUS		mierka	1 : 200
názov výkresu:	POHľad JUHOZÁPADNÝ NÁDVORIE ODVEDENIE DAŽĎOVÝCH VÔD ZO STRIECH-NÁVRH			
č. výkresu:	24			
vypracoval:	Ing. arch. Jozef SÁLUS, Ing. arch. Jana Sálusová			
odp. spolupráca:	Ing. Jozef Bako, PhD.			