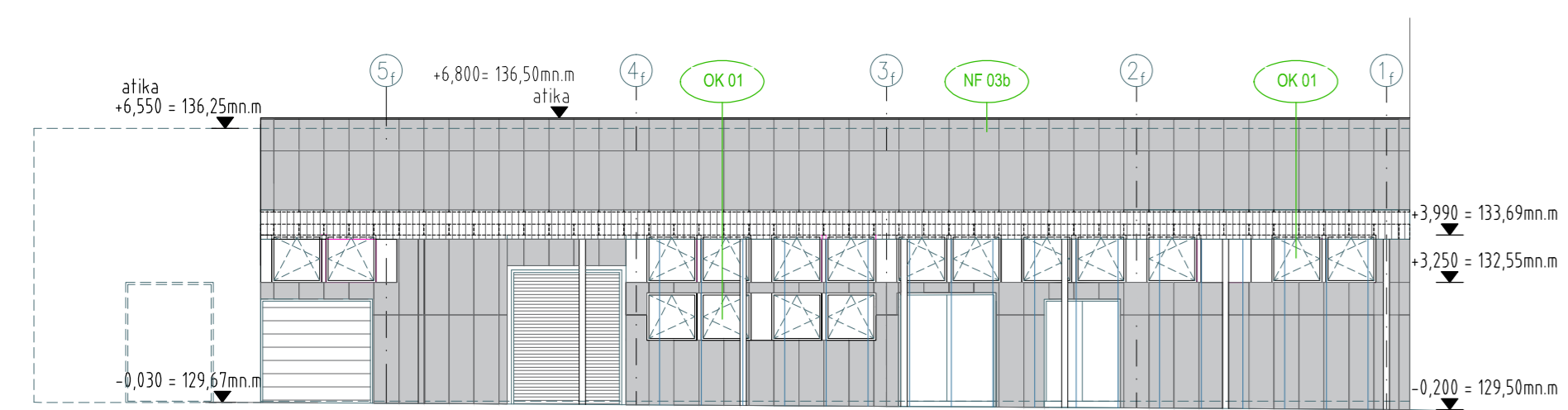
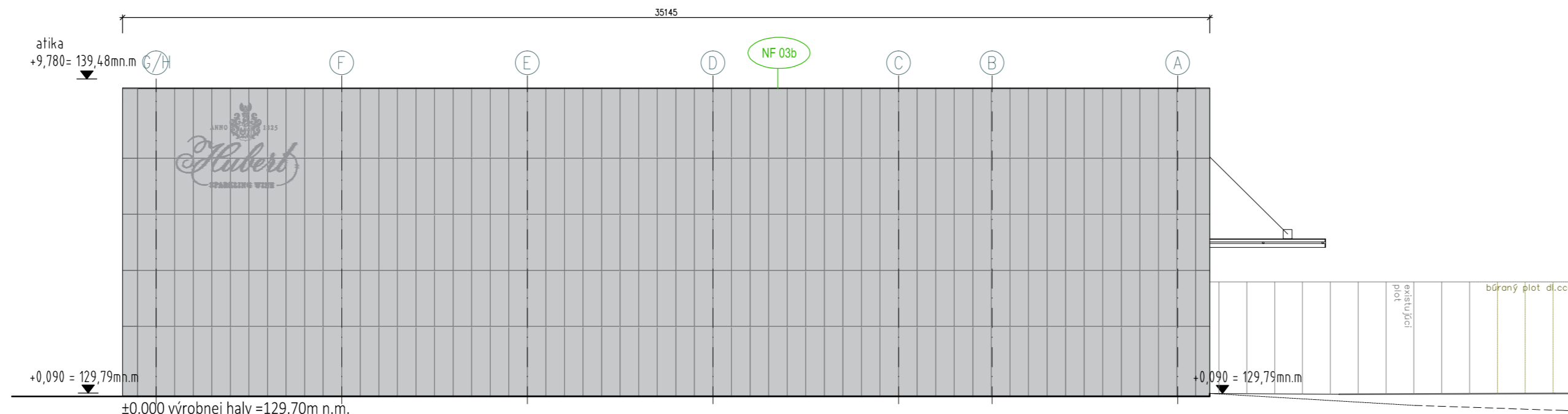


POHĽAD NA VÝROBNÚ HALU DVORNÝ JUHOVÝCHODNÝ



POHĽAD NA FLÁŠKÁREŇ JUHOZÁPADNÝ (DVORNÝ)



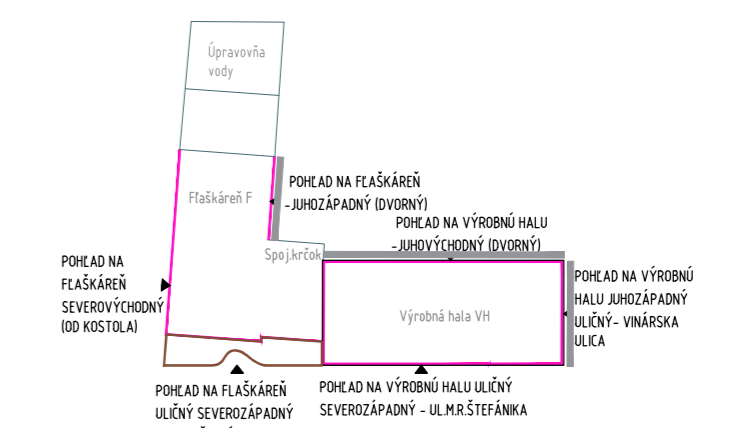
POHĽAD NA VÝROBNÚ HALU ULIČNÝ JUHOZÁPADNÝ - VINÁRSKA ULICA

LEGENDA MATERIÁLOV

- NF 01 - SEGMENTOVÁ ZASKLENÁ STENA SKLADOVÝ OBJEKT "CHARMAT"**
- NF 02 - SKLADBA NAVRHOVANÉHO OBVOD. PLÁŠŤA SKLADOVÝ OBJEKT "CHARMAT"**
 - Fasádny sendvičový panel hr. 200mm - kotvený na oceľovej nosnej konštrukcii
 - Vonkajšia hrana kazety od panelu cca 75mm
 - Fasádne kazety oceľové / hliníkové
- NF 03a - SKLADBA NAVRHOVANÉHO OBVOD. PLÁŠŤA**
 - sendvičový panel - existujúce keramické panely hr.300mm zarovnané/ predsaďené na prefabrikovanom skeletovom systéme - stĺpoch 500/600mm
 - Fasádne izolačné dosky z MV, hr. 160mm - medzi horizontálny nosný rošt fasádnych kaziet
 - Difúzne otvorená kontaktná fólia
 - Vonkajšia hrana kazety od panelu cca 92mm
 - Fasádne kazety oceľové
- NF 03b - SKLADBA NAVRHOVANÉHO OBVOD. PLÁŠŤA**
 - sendvičový panel - existujúce keramické panely hr.300mm zarovnané/ predsaďené na prefabrikovanom skeletovom systéme - stĺpoch 500/600mm
 - Fasádne izolačné dosky z MV, hr. 160mm - medzi horizontálny nosný rošt fasádnych kaziet
 - Difúzne otvorená kontaktná fólia
 - Vonkajšia hrana kazety od panelu cca 75mm
 - Fasádne kazety oceľové
- NF 03c - SKLADBA NAVRHOVANÉHO OBVOD. PLÁŠŤA**
 - sendvičový panel - existujúce keramické panely hr.300mm zarovnané/ predsaďené na prefabrikovanom skeletovom systéme - stĺpoch 500/600mm
 - Fasádne izolačné dosky z MV, hr. 160mm - medzi horizontálny nosný rošt fasádnych kaziet
 - Difúzne otvorená kontaktná fólia
 - Vonkajšia hrana kazety od panelu cca 226mm
 - Fasádne kazety oceľové
- NF 03d - SKLADBA NAVRHOVANÉHO OBVOD. PLÁŠŤA**
 - sendvičový panel - existujúce keramické panely hr.300mm zarovnané/ predsaďené na prefabrikovanom skeletovom systéme - stĺpoch 500/600mm
 - Fasádne izolačné dosky z MV, hr. 160mm - medzi horizontálny nosný rošt fasádnych kaziet
 - Difúzne otvorená kontaktná fólia
 - Vonkajšia hrana kazety od panelu cca 226mm
 - Fasádne kazety oceľové
- NF 04 - PRESKLENÁ STENA V OBVODOV PLÁŠŤI " NF 03c "**
 - Duhový polykarbonátový zámkový panel so systémom pero-drážka a s príslušenstvom hliníkových profilov kotvených do nosnej konštrukcie obvodového plášťa
- NF 05 - ZELENÁ FASÁDA NA PODPORNEJ OCEĽOVEJ KONŠTRUKCII**

- OK 01 - VÝPLŇOVÉ KONŠTRUKCIE PÁSOVÝCH OKIEN**
 - ROZMERY PLNÝCH A ZASKLENÝCH ČASÍ, ICH ČLENENIE A OTVÁRANOSŤ - BEZ ZMEN
 - KONŠTRUKCIE S POŽIARNOU ODOLNOSŤOU URČENÉ NA VÝMENU SA NAHRADIA NOVÝMI S ROVNAKOU POŽIARNOU ODOLNOSŤOU, POKIAĽ PROJEKT POŽIARNEJ OCHRANY NEURČÍ INAK.

- POZNÁMKY**
- Pôvodné fasádne obklady s podkonštrukciou sa demontujú až na keramické panely
 - Keramické panely sa zachovávajú, v prípade potreby vyspravujú alebo nahradia
 - Výplňové konštrukcie pásových okien s presklenými a plnými časťami a parapetmi na dvornej fasáde v úrovni 1np a 2np sa nahradia novými so zachovanými rozmermi a fasádnym delením
 - Konštrukcie s požiarou odolnosťou určené na výmenu sa nahradia novými s rovnakou požiarou odolnosťou, pokiaľ projekt požiarnej ochrany neurčí inak.
 - Exteriérové brány a dverné konštrukcie sa ponechajú, vyspravujú a opatria sa novým náterom RAL 7012
 - Exteriérové markízy sa vyspravujú, opatria novým náterom, resp. sa okopátujú príslušnou obalovou konštrukciou, v prípade nutnosti sa vymenia aj s nosnou konštrukciou
 - V mieste oceľovej prístavby fľaškovne sa neuvažuje výmenou obvodového plášťa.
 - Existujúci objekt výrobné haly a fľaškárne boli zamerané v základnom obryse polohopisne a výškopisne (pôvodný terén, atika, parapet a horná hrana pásových okien)
 - Jednotlivé prvky fasády ako brány, rebríky, technologické zariadenia a nadzemné fasádne rozvody inžinierskych sietí a technických plynov neboli zamerané
 - Pred realizáciou je nutné podrobnejšie zamerať dvornej fasády
 - Osadenie novej prevetřavanej fasády si vyžaduje vytvorenie horizontálneho technického koridora, ktorý musí byť prekrývaný perforovanou, po častiach snímateľnou konštrukciou (pre vedenie nadzemných vedení inžinierskych sietí)



ING.ING. ARCH. LUBOMÍR MURÍN autorizovaný architekt SKA	PROJEKT PRE STAVEBNÉ POVOLENIE		A K L M	
	NÁZOV A Miesto STAVBY: HUBERT REKONŠTRUKCIA OBVODOVÉHO PLÁŠŤA HUBERT J.E., s.r.o., Vinárska 137, SK-926 01 Sereď - k.ú. Sereď parc.č. 3042/1, 3042/2, 3043/2		Architektonická kancelária Lubomír Murín, s.r.o. Mraziarenská 6, 82108 Bratislava	
	STAVEBNÝ OBJEKT: SO 01- HSO REKONŠTRUKCIA OBVODOVÉHO PLÁŠŤA		Architektoniko - stavebné riešenie	
	INVESTOR: HUBERT J.E., s.r.o., Vinárska 137, SK-926 01 Sereď		ARCHÍV. ČÍSLO 48	FORMÁT 5xA4
	ARCHITECTONICKÝ NÁVRH, ZODPOVEDNÝ PROJEKTANT: Ing. Ing. Arch. Lubomír Murín, Ing. Stanislava Murínová, Ing. Silvia Tariová		DÁTUM 05/2023	MIERKA: ČÍSLO VÝKRESU M 1:150 E 14/17

±0,000=129,70m n.m.