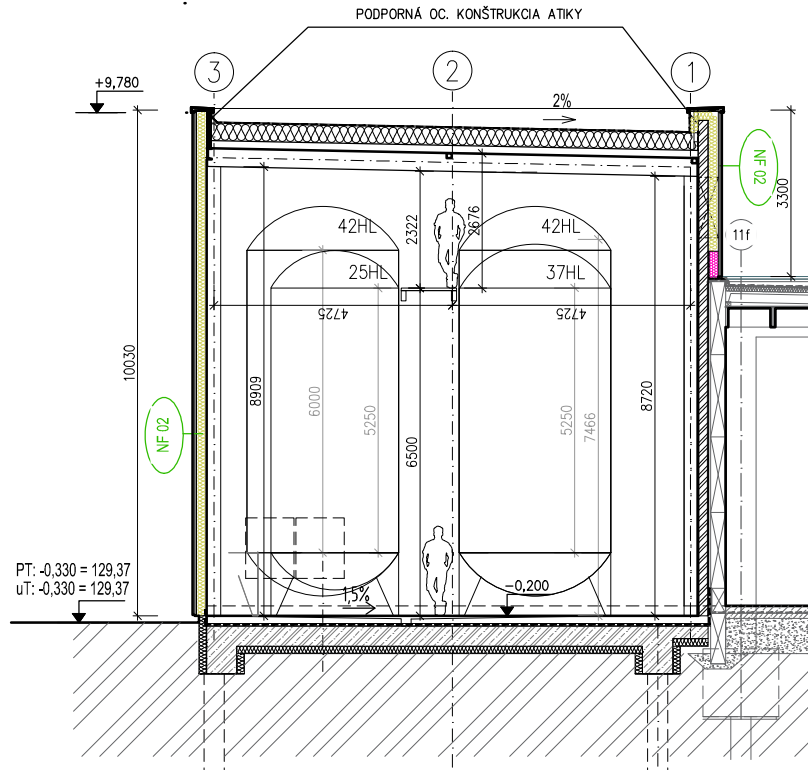
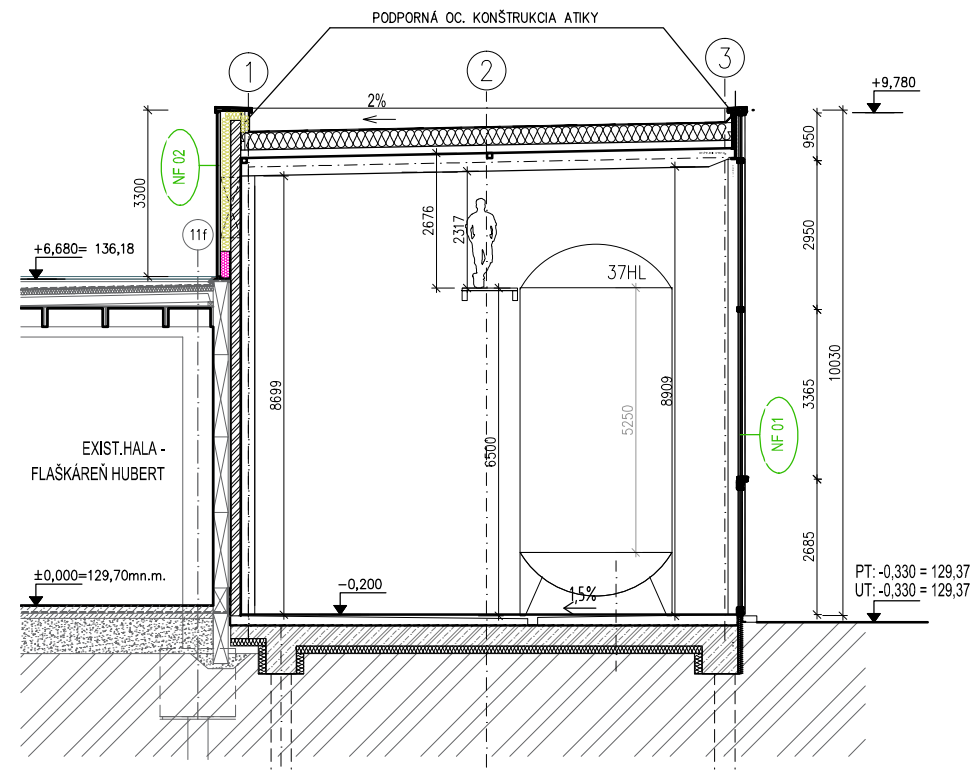


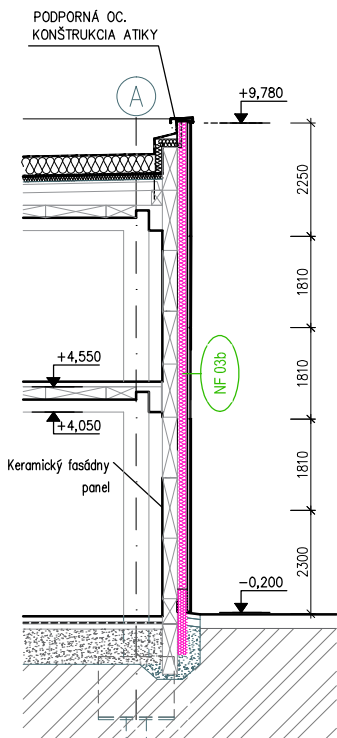
REZ A-A



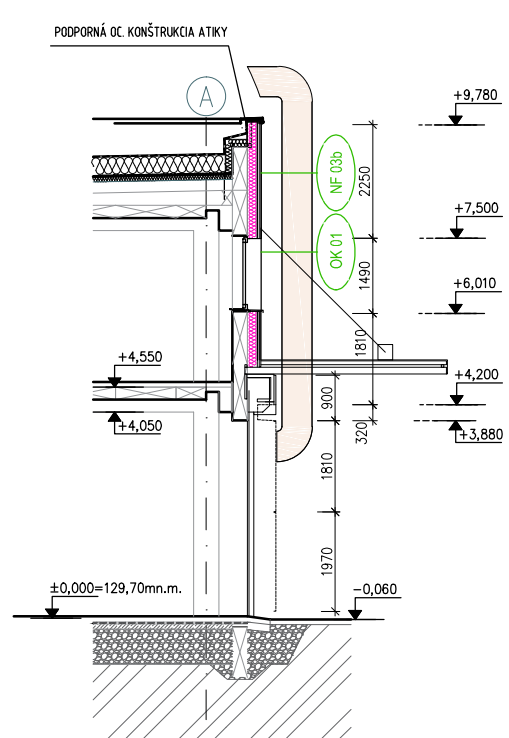
REZ B-B



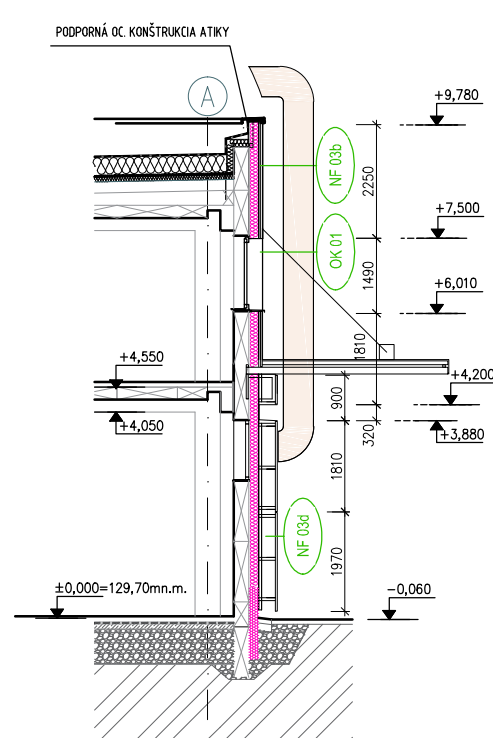
REZ C-C



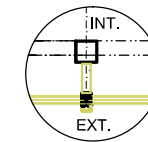
REZ D-D



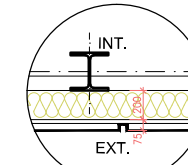
REZ E-E



LEGENDA MATERIÁLOV

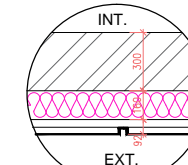


NF 01 - SEGMENTOVÁ ZASKLENÁ STENA SKLADOVÝ OBJEKT "CHARMAT"



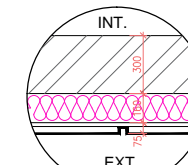
NF 02 - SKLADBA NAVRHOVANÉHO OBVOD. PLÁŠŤA SKLADOVÝ OBJEKT "CHARMAT"

- Fasádny sendvičový panel hr. 200mm - kotvený na ocelej nosnej konštrukcii
- Vonkajšia hrana kazety od panelu cca 75mm
- Fasádne kazety ocelové / hliníkové



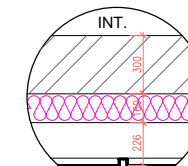
NF 03a - SKLADBA NAVRHOVANÉHO OBVOD. PLÁŠŤA

- sendvičový panel - existujúce keramické panely hr. 300mm zarovnané/ predsadené na prefabrikovanom skeletovom systéme - stĺpoch 500/600mm
- Fasádne izolačné dosky z MV, hr. 160mm - medzi horizontálny nosný rošt fasádnych kaziet
- Difúzne otvorená kontaktná fólia
- Vonkajšia hrana kazety od panelu cca 92mm
- Fasádne kazety ocelové



NF 03b - SKLADBA NAVRHOVANÉHO OBVOD. PLÁŠŤA

- sendvičový panel - existujúce keramické panely hr. 300mm zarovnané/ predsadené na prefabrikovanom skeletovom systéme - stĺpoch 500/600mm
- Fasádne izolačné dosky z MV, hr. 160mm - medzi horizontálny nosný rošt fasádnych kaziet
- Difúzne otvorená kontaktná fólia
- Vonkajšia hrana kazety od panelu cca 75mm
- Fasádne kazety ocelové



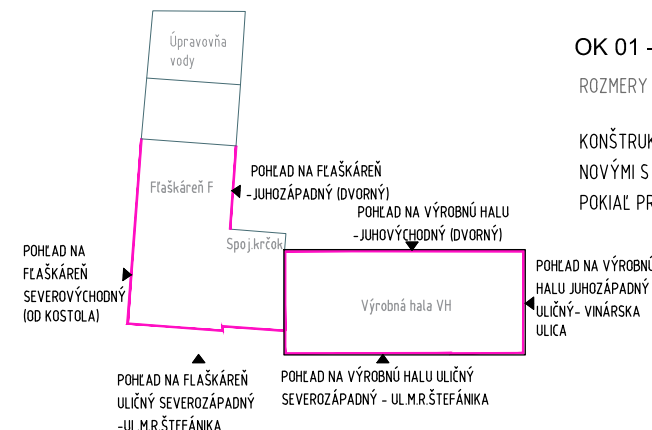
NF 03c - SKLADBA NAVRHOVANÉHO OBVOD. PLÁŠŤA

- sendvičový panel - existujúce keramické panely hr. 300mm zarovnané/ predsadené na prefabrikovanom skeletovom systéme - stĺpoch 500/600mm
- Fasádne izolačné dosky z MV, hr. 160mm - medzi horizontálny nosný rošt fasádnych kaziet
- Difúzne otvorená kontaktná fólia
- Vonkajšia hrana kazety od panelu cca 226mm
- Fasádne kazety ocelové

OK 01 - VÝPLŇOVÉ KONŠTRUKCIE PÁSOVÝCH OKIEN

ROZMERY PLNÝCH A ZASKLENÝCH ČASÍ, ICH ČLENENIE A OTVÁRAVOSŤ - BEZ ZMIEN

KONŠTRUKCIE S POŽIARNOU ODOLNOSŤOU URČENÉ NA VÝMENU SA NAHRADIA NOVÝMI S ROVNAKOU POŽIARNOU ODOLNOSŤOU, POKIAĽ PROJEKT POŽIARNEJ OCHRANY NEURČÍ INAK.



±0,000=129,70m n.m.

ING.ING.ARCH ĽUBOMÍR MURÍN autorizovaný architekt SKA	PROJEKT PRE STAVEBNÉ POVOLENIE		A K L M Architektonická kancelária Ľubomír Murín, s.r.o. Mraziarenská 6, 82108 Bratislava	
	NÁZOV A MIESTO STAVBY: HUBERT REKONŠTRUKCIA OBVODOVÉHO PLÁŠŤA HUBERT J.E., s.r.o., Vinárska 137, SK-926 01 Sereď - k.ú. Sereď parc.č. 3042/1, 3042/2, 3043/2		Architektonicko - stavebné riešenie	
	STAVEBNÝ OBJEKT: SO 01- HSO REKONŠTRUKCIA OBVODOVÉHO PLÁŠŤA		ARCHÍV. ČÍSLO 48	
	INVESTOR: HUBERT J.E., s.r.o., Vinárska 137, SK-926 01 Sereď		FORMÁT 4x4	
ARCHITEKTONICKÝ NÁVRH, ZODPOVEDNÝ PROJEKTANT: Ing.Ing.Arch. Ľubomír Murín, Ing. Stanislava Murínová, Ing. Silvia Tariová		DÁTUM 05/2023		
NÁZOV VÝKRESU: Rezy A-A, B-B, C-C - návrh		MIERKA: M 1:150		
		ČÍSLO VÝKRESU: E 1.4/18		