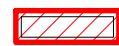
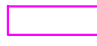

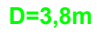


LEGENDA PO


- 

POSUDZOVANÁ / RIEŠENÁ STAVBA
- 

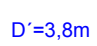
OKOLITÁ JESTVUJÚCA ZÁSTAVBA
- 

PRÍSTUPOVÁ KOMUNIKÁCIA –PRÍJAZD HASIČSKÝCH JEDNOTIEK
- 

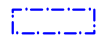
D=3,8m

PREDPOKLADANÁ ODSUPOVÁ VZDIALENOSŤ RIEŠENEJ STAVBY podľa STN 92 0201–4 (z pož.otvorených plôch –otvorov vo fasádach resp. čiastočne požiarne otvorenej plochy obvodovej steny = sálanie tepla pri požiar)
- 


D=3,8m

PREDPOKLADANÝ POŽIARNE NEBEZPEČNÝ PRIESTOR RIEŠENEJ STAVBY – podľa tab.6 STN 92 0201–4 (sálanie tepla pri požiar)
- 

D'=3,8m

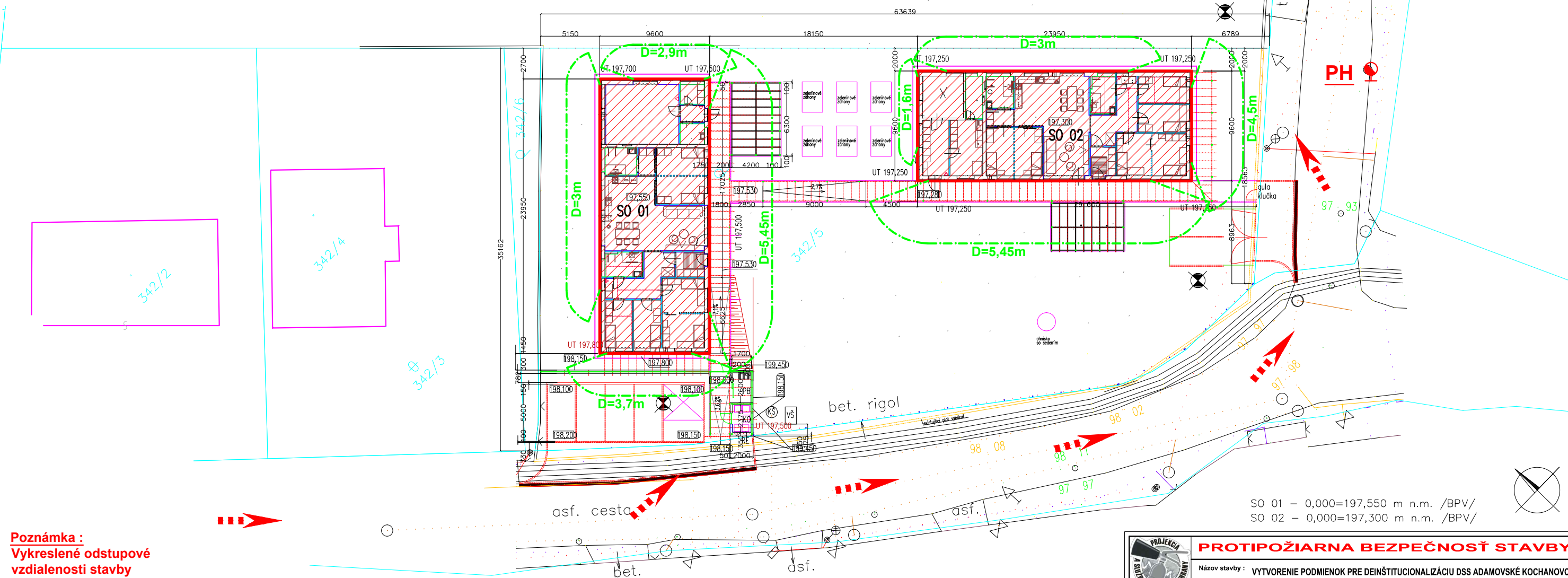
PREDPOKLADANÁ INFORMATÍVNA ODSUPOVÁ VZDIALENOSŤ SUSEDNEJ STAVBY podľa STN 92 0201–4 (z pož. otvorených plôch – otvorov vo fasádach = sálanie tepla pri požiar)
- 

D'=3,8m


PREDPOKLADANÝ INFORMATÍVNY POŽIARNE NEBEZPEČNÝ PRIESTOR SUSEDNEJ STAVBY (– podľa tab.3 resp. tab.6 STN 92 0201–4)
- 

PH

EXISTUJÚCI PODZEMNÝ HYDRANT (DN 80mm)
SA NACHÁDZA DO 200m OD RIEŠENEJ STAVBY



Poznámka :
Vykreslené odstupové vzdialenosti stavby vymedzujúce jej požiarne nebezpečný priestor sú platné iba v prípade zateplenia obvodových stien minerálnou izoláciou, nie polystyrénom).

		PROTIPOŽIARNA BEZPEČNOSŤ STAVBY				
Názov stavby : VYTvorenie podmienok pre deinstYTucionalizáciu DSS ADAMOVSKE KOCHANOVCE						
RODINNÝ DOM S 2 BYTOVÝMI JEDNOTKAMI ADAMOVSKE KOCHANOVCE						
Miesto stavby	ADAMOVSká KOCHANOVCE, PARCELA č. 342/5				Dátum	06/20
Investor	TSK, K DOLNEJ STANICI 7282/20A, 911 01 TREŇČIN				Stupeň	úr/sp/
Názov výkresu	SITUÁCIA PBS				Mierka	1:350
					Číslo výkr.	01