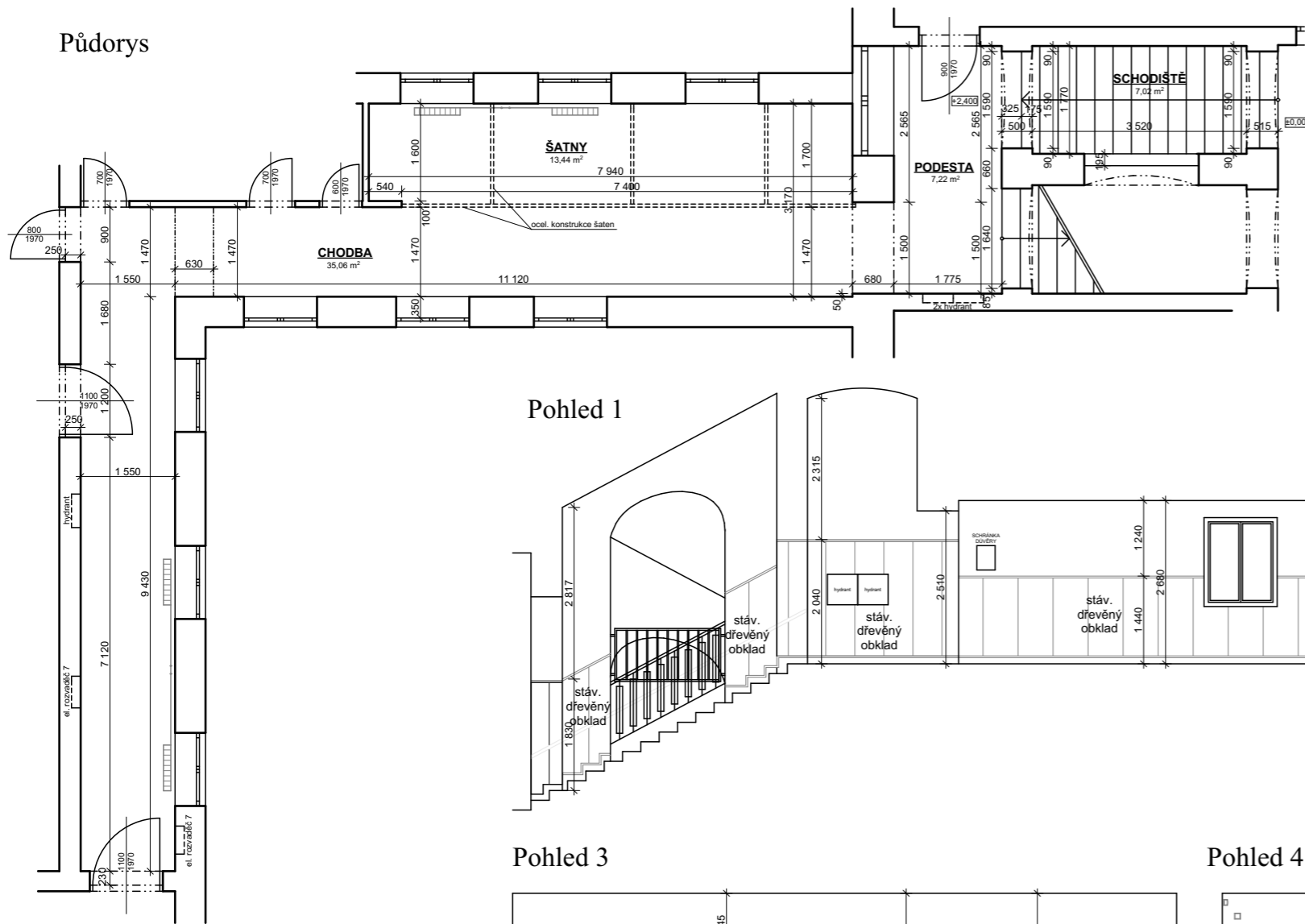
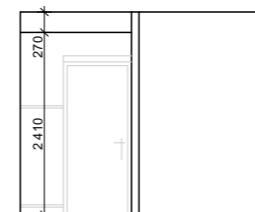


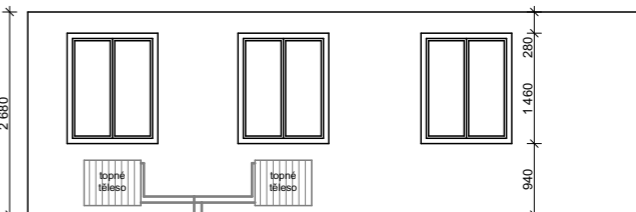
Půdorys



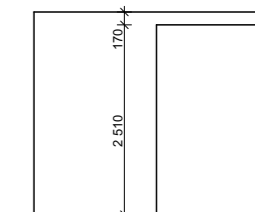
Pohled 5



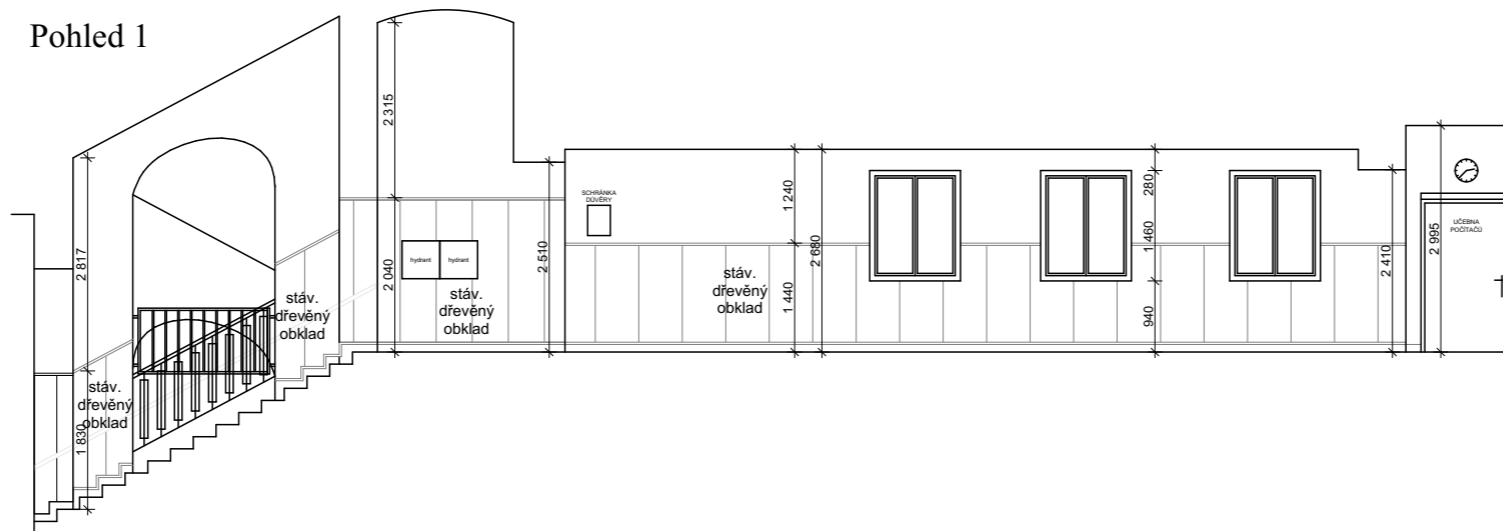
Pohled 6



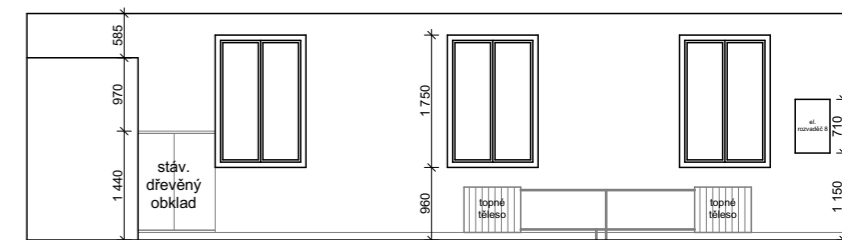
Pohled 7



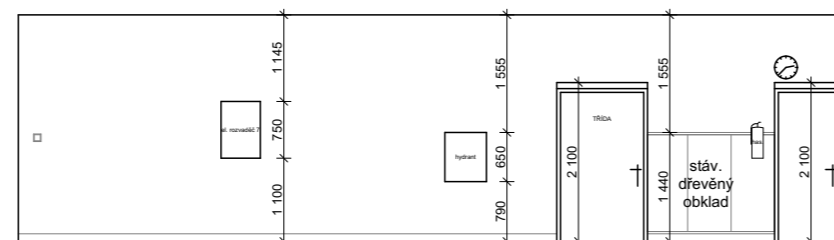
Pohled 1



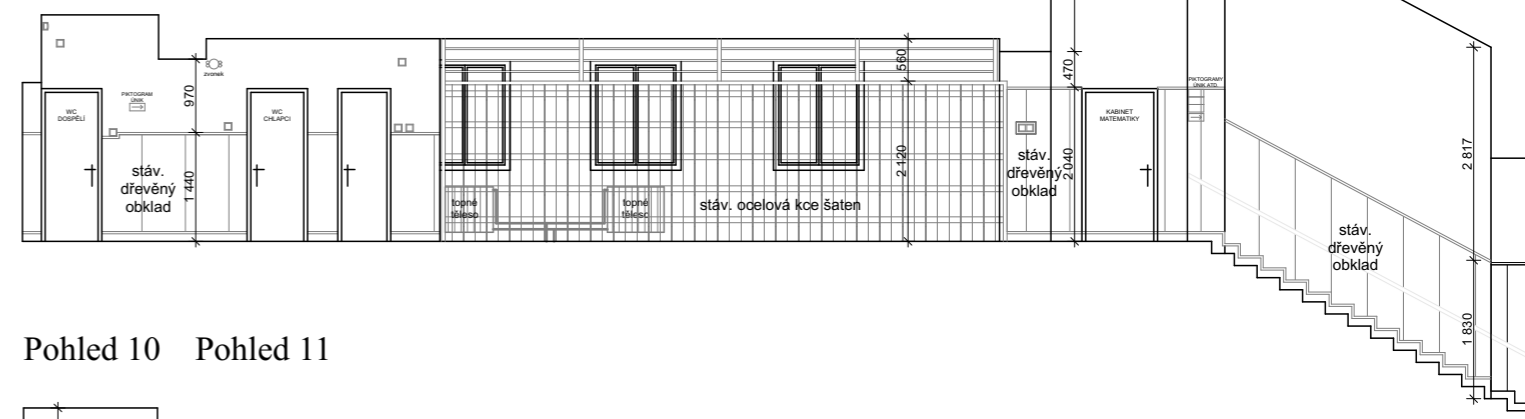
Pohled 2



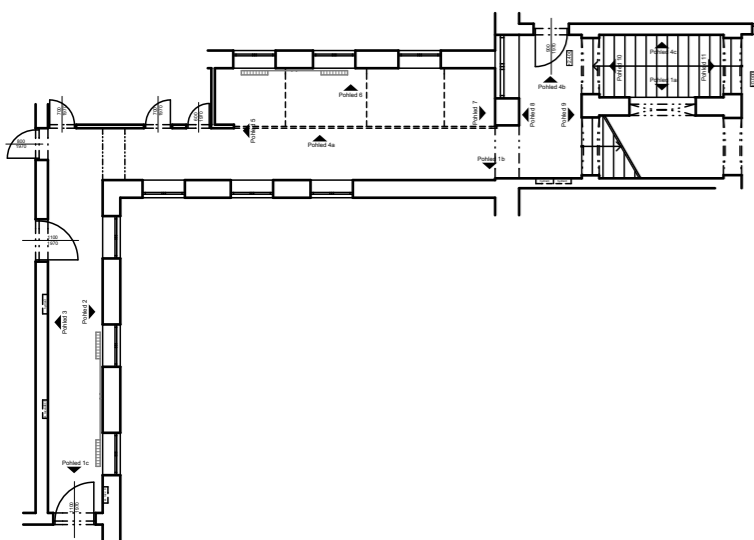
Pohled 3



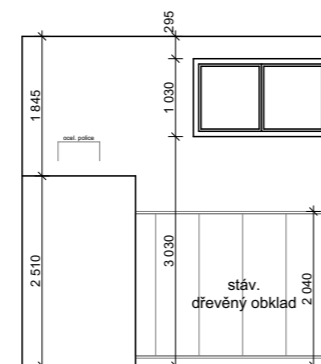
Pohled 4



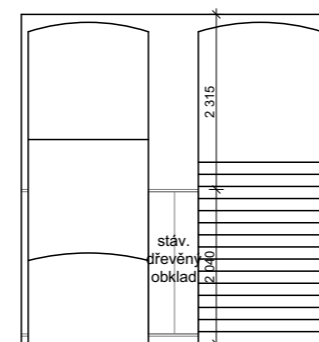
Schématické znázornění pohledů na stěny



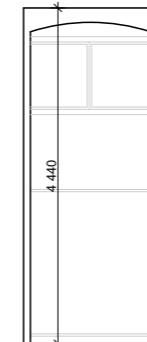
Pohled 8



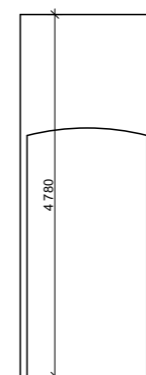
Pohled 9



Pohled 10



Pohled 11



POPIS KCÍ

Stávající vnitřní omítky štukové, obklad stěn dřevěný, podlahová krytina z teraco dlažby a z keramické dlažby. Dveře dřevěné, některé se skleněnou výplní. Plastová svítidla a spínače.

VYPRACOVAL		ZODPOVĚDNÝ PROJEKTANT			PARÉ
Ing. arch. Pavel Kuchtík					
MĚSTO	Znojmo	KRAJ	Jihomoravský		
INVESTOR				Základní škola, Znojmo, náměstí Republiky 9, 66902 Znojmo	
AKCE	Úpravy chodeb a šatny ve 2.NP, ZŠ náměstí Republiky 9, Znojmo - k.ú. Znojmo- město, par.č. 1512			FORMÁT	2xA4
				DATUM	04/2024
				STUPEŇ	DPS
VÝKRES				MĚŘÍTKO	Č. VÝKRESU
Stávající stav- pudorys a pohledy na stěny				1:100	D01