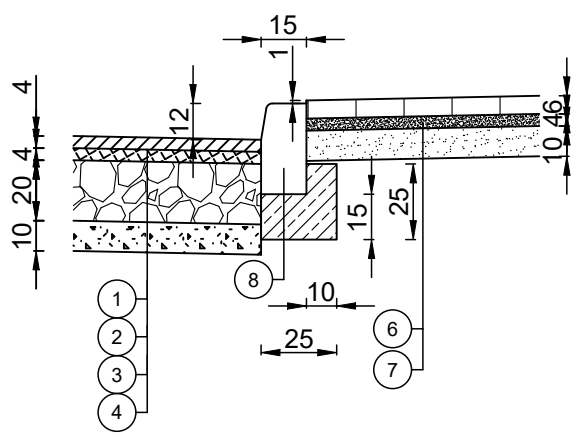
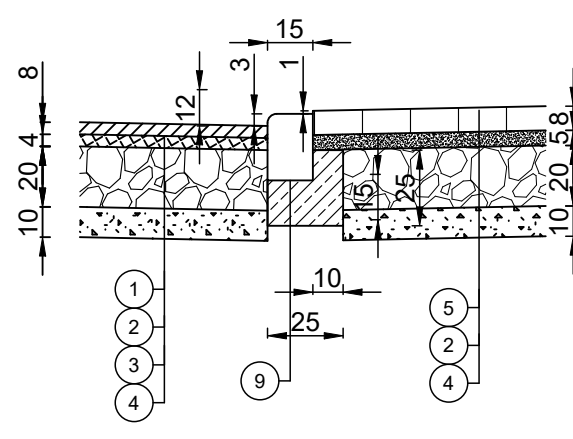


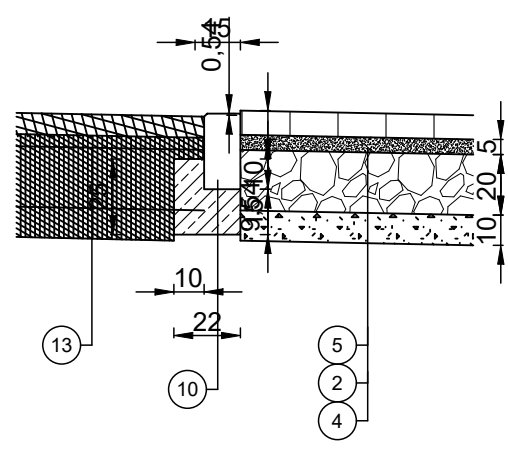
Szczegół A



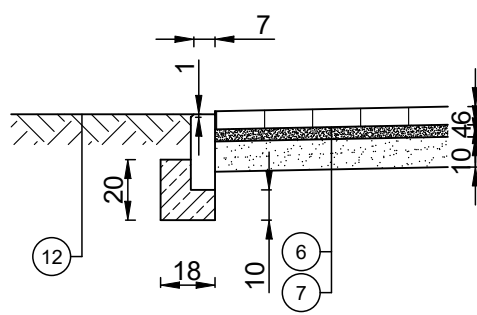
Szczegół B



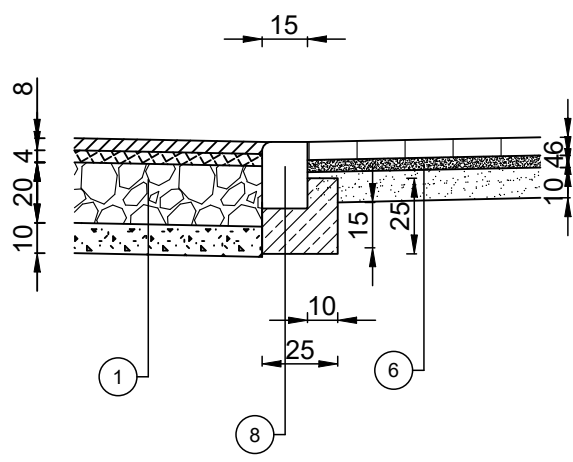
Szczegół C



Szczegół D



Szczegół krawężnika na przejściu dla pieszych



1. Warstwa ścieralna z betonu asfaltowego AC11S, grub. 4 cm
2. Warstwa wiążąca z betonu asfaltowego AC16W, grub. 4 cm
3. Podbudowa pomocnicza z KŁSM 0/31,5, grub. 20 cm
4. Warstwa mrozochronna, stabilizacja gruntu cementem C3/5, gr. 10 cm
5. Kostka betonowa grub. 8 cm szara na podsypce piaskowej grub. 5 cm
6. Kostka betonowa grub. 6 cm szara na podsypce cem-piask. grub. 4 cm
7. Warstwa odcinająca z piasku, grub. 10 cm
8. Krawężnik bet. 15x30 na ławie bet. z oporem z betonu C12/15
9. Krawężnik bet. 15x22 na ławie bet. z oporem z betonu C12/15
10. Opornik drogowy 12x25 na ławie bet. z oporem z betonu C12/15
11. Obrzeże chodnikowe grub. 8 cm na ławie bet. z oporem z betonu C12/15
12. Warstwa humusu z obsianiem trawą, grub. 20 cm
13. Istniejąca nawierzchnia zjazdu

Inwestor : Gmina Łabiszyn ul. Plac 1000 lecia 1 89-210 Łabiszyn		Biuro Projektowo Techniczne "FRT" Sławomir Witek ul. B. Prusa 34 , 88-300 Mogilno tel. 888 816 863		
Obiekt :	Modernizacja ulicy Polnej w Łabiszynie			
Treść rysunku :	SZCZEGÓŁY KONSTRUKCYJNE			
Autor projektu:	mgr inż. Sławomir Witek upr. bud. nr KUP/0047/PBD/17 do projektowania bez ograniczeń w specjalności drogowej			
Data :	Faza :	Skala :	Branża :	Rys. nr:
kwiecień, 2023	P. B.-W.	1:25	drogowa	5