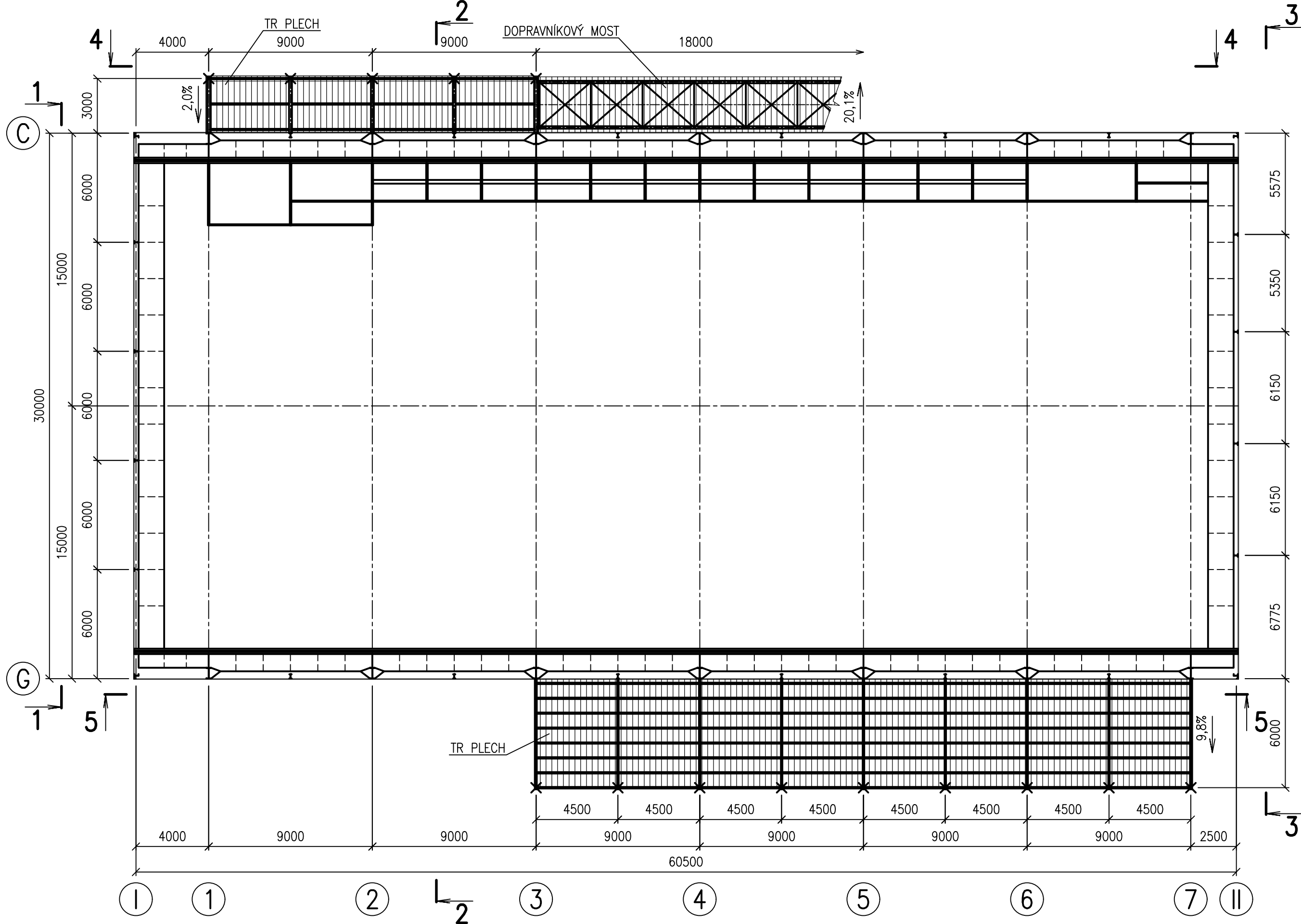


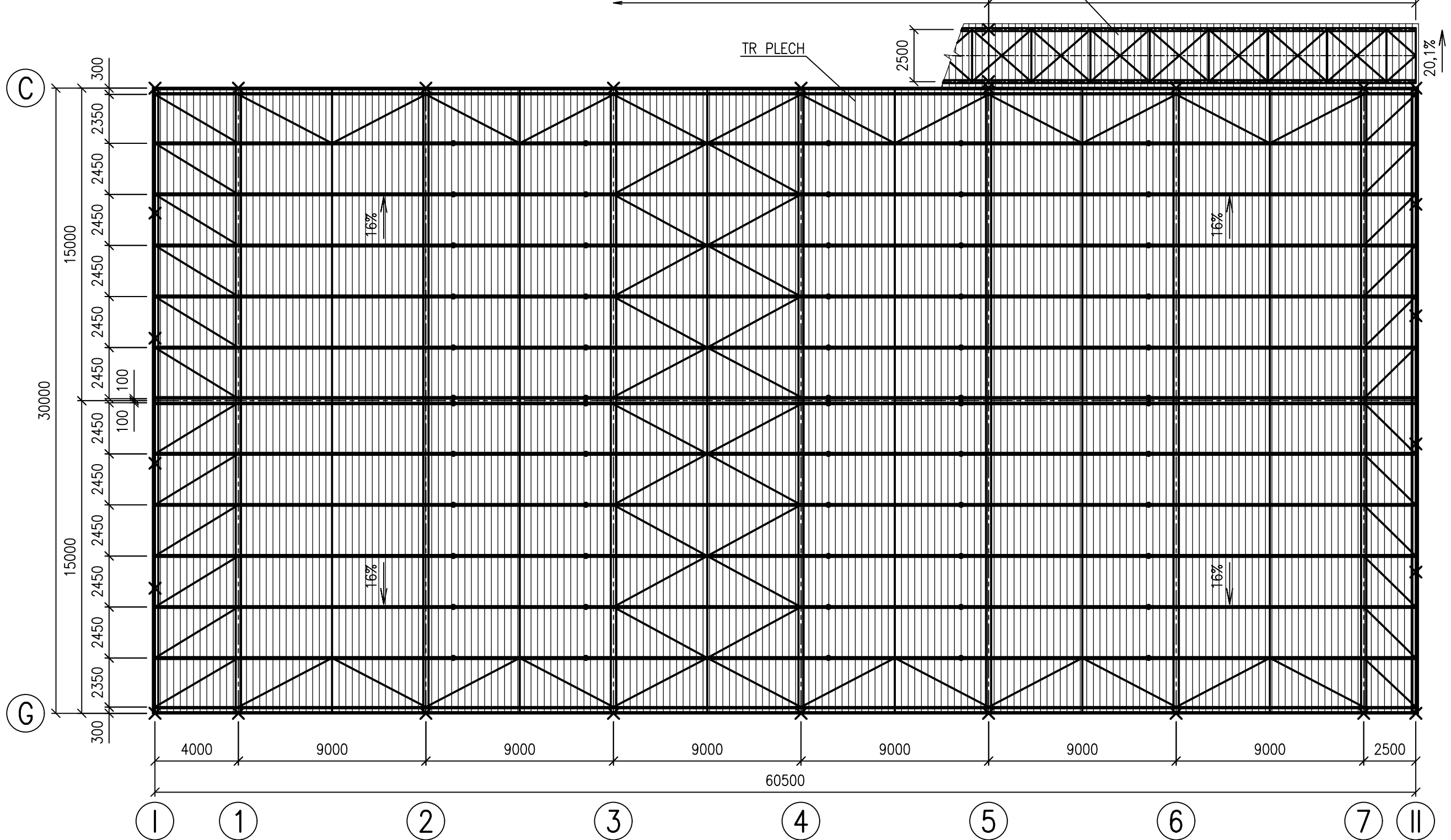
PŮDORYS JEŘÁBOVÉ DRÁHY

1:200



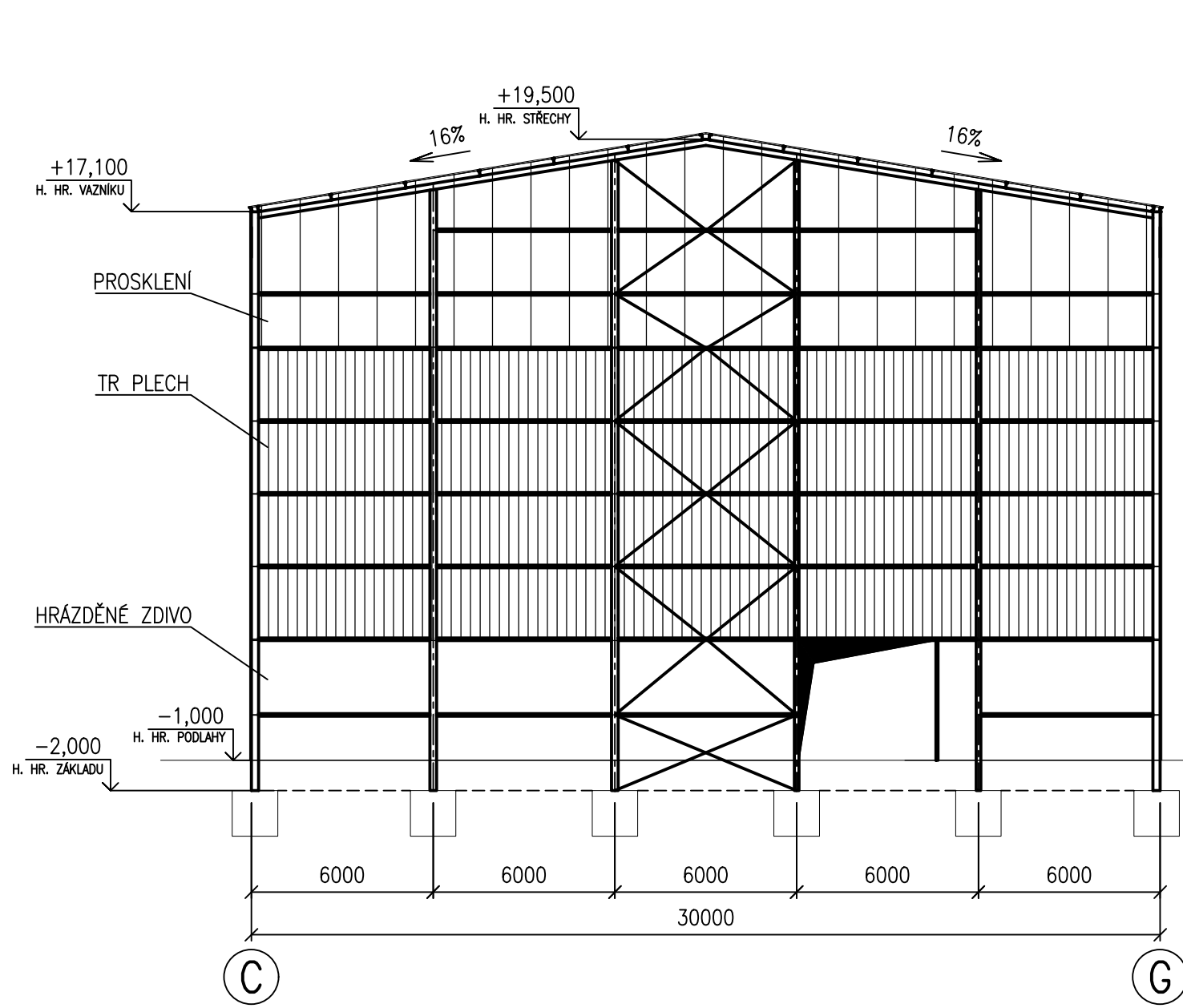
PŮDORYS STŘECHY

1:200



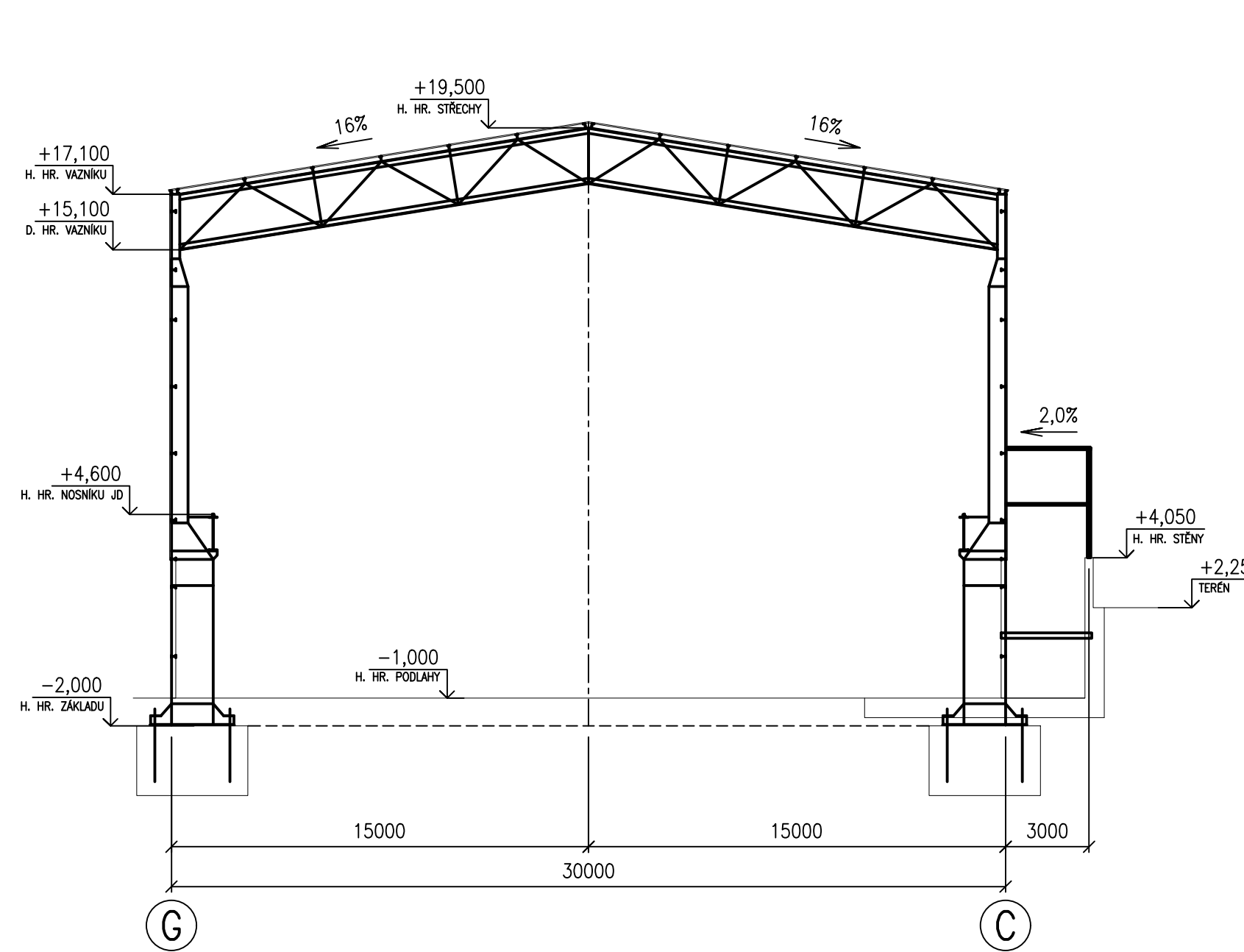
1-1 ŠTÍTOVÁ STĚNA I

1:200



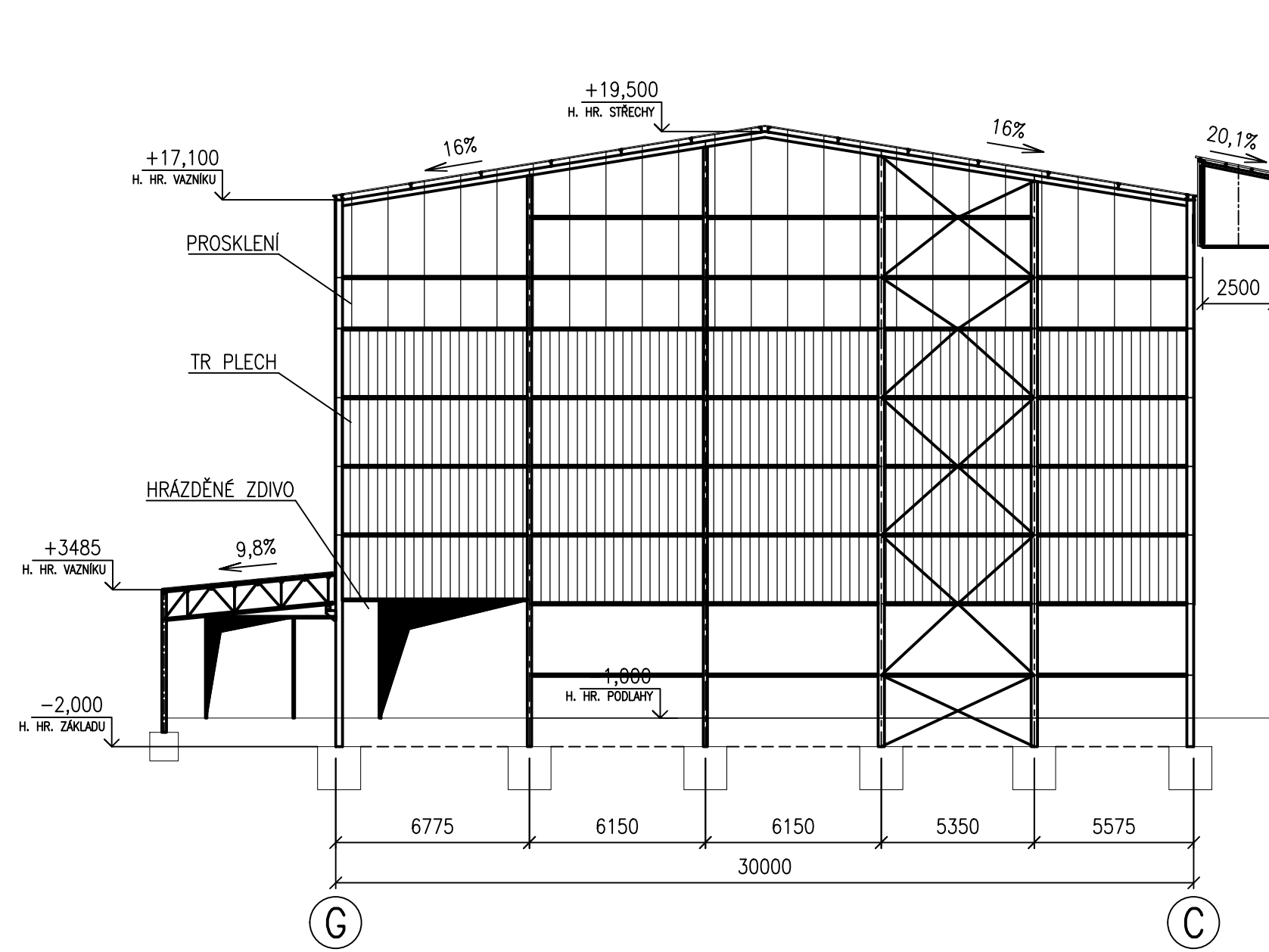
2-2 PŘÍČNÝ ŘEZ V ŘADĚ 2

1:200



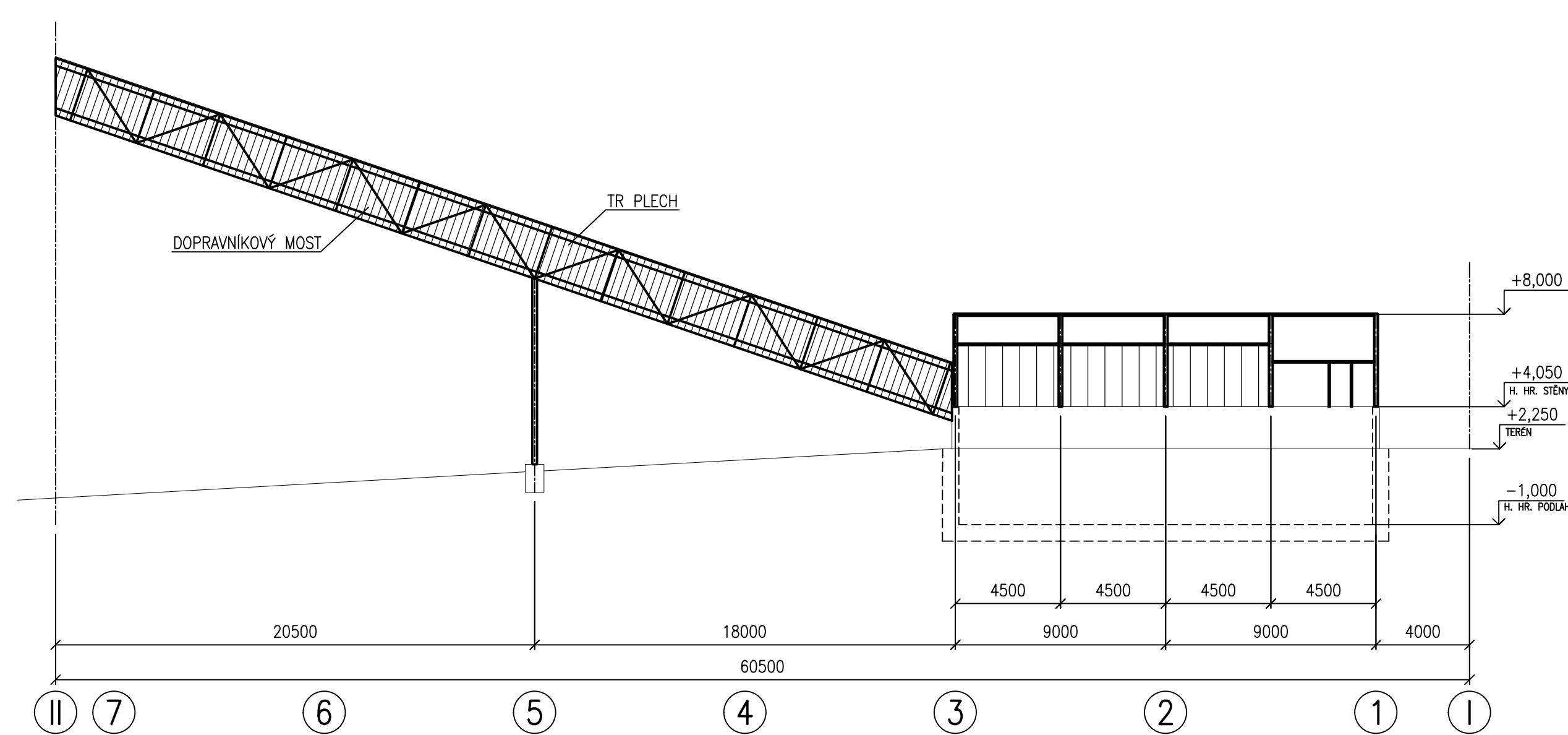
3-3 ŠTÍTOVÁ STĚNA II

1:200



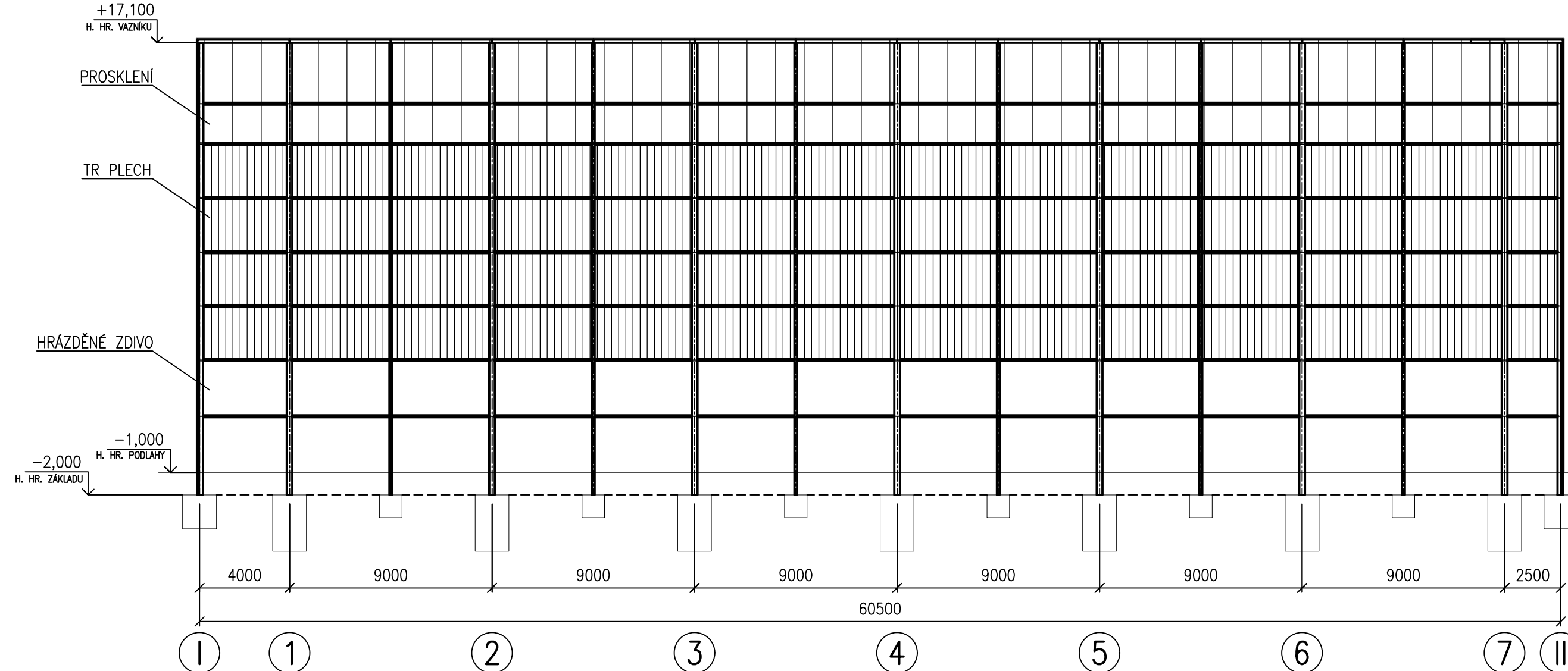
4-4 DOPRAVNÍKOVÝ MOST

1:200



5-5 PODÉLNÁ STĚNA G

1:200



POZNÁMKA:

- POUŽITÝ MATERIÁL: 11375, 11650 JEŘÁBOVÁ DRÁHA
- POSTUP DEMOTÁŽI VIZ TECHNICKÁ ZPRÁVA
- DEMONTOVAT CELÝ OBJEKT

H. HR. PODLAHY = -1,000 m

a)		DATUM	PROVEDL	KONTROLA
OZN.	ZMĚNA			
VYPRACOVAL	ING. MARTIN BLAŽÍK			
PROJEKTANT	ING. MARTIN BLAŽÍK			
SCHVÁLIL	ING. ROMAN LISNÍK			
KONTROLOVAL	TOMÁŠ FALTÝNEK			
INVESTOR	AL INVEST Břidličná, a.s.			
MÍSTO STAVBY	BŘIDLIČNÁ			
STAVBA	ALFAGEN - Příprava území - Demolice			
DO01 UHELNA, KOTELNA, SPALOVNA		Č. ZAK. 11542-010-000		
DEMONTÁŽE OK - UHELNA		ARCHIVNÍ ČÍSLO HP4-1-100156		
		LISTŮ 1	POČET A4 10	
		MĚŘÍTKO 1:200	POŘADOVÉ Č.	15