

Most 29041-2

Most přes Kamenici, Smržovka-Horní Tanvald

HLAVNÍ PROHLÍDKA

Objekt: Most ev.č. 29041-2 (Most přes Kamenici, Smržovka-Horní Tanvald)

Okres: Jablonec nad Nisou

Prohlídku provedl: Míčka Tomáš, Ing.

číslo oprávnění 020/1998

PONTEX, s.r.o.

Datum provedení prohlídky: 14.7.2022

Poznámka:

Hlavní prohlídka byla provedena na základě rámcové smlouvy o dílo č. 2019587/D.Podkladem pro sestavení protokolu o vykonané prohlídce byly údaje uvedené v mostní evidenci.

Počasí v době provádění prohlídky:

polojasno

Způsob zpřístupnění:

z terénu, resp. z koryta Kamenice

Teplota vzduchu: 23.0°C

Teplota NK: 23.0°C

A. ZÁKLADNÍ ÚDAJE

Číslo komunikace: 29041

Staničení km: 1.613km

Ev.č.mostu: 29041-2

Název objektu: **Most přes Kamenici, Smržovka-Horní Tanvald**

Staničení ve směru: staničení převáděné komunikace

B. POPIS ČÁSTÍ MOSTU**1. Spodní stavba**

- [1.1] 1.2 Mostní podpěry křídla a čelní zdi / Opěry Masivní plné tížné opěry zděné z kvádrového kamene.

2. Nosná konstrukce mostu (horní stavba)

- [2.1] 2.1 Nosná konstrukce Kolmou nosnou konstrukci o jednom prostém poli tvoří dvojice ocelových nýtovaných příhradových nosníků s dolní prvkovou mostovkou. Mostovka je tvořena příčnicí z válcovaných I-profilů a dvěma mezilehlými příhradovými podélníky, spoje prvků mostovky svarové. Na příčnicích a podélnících jsou osazeny trapézové plechy, do kterých je provedena betonová deska mostovky.

- [2.2] 2.2 Ložiska, klouby NK je uložena na ocelová kluzná ložiska.

3. svršek

- [3.1] 3.1 Vozovka Živičný kryt.
- [3.2] 3.3 Římsy, obrubníky, zálivky Beton říms na obou předmostí degraduje.

4. Vybavení

- [4.1] 4.1 Svodidla/Zábradelní svodidla Dvojice atypických ocelových svodnic je připevněná na vnitřní strany hlavních nosníků.
- [4.2] 4.3 Dopravní značení, označení objektu Svislé dopravní značky upravující přednost v jízdě P07 a P08. Svislé dopravní značky omezující zatížitelnost B13=6t,

B14=4,5t a E13=12t.Vodící tabule Z4.Evidenční čísla mostu.

[4.3] 4.6 Území pod mostem a přístup. Koryto Kamenice.
cesty

C. STAV A ZÁVADY ČÁSTÍ MOSTU

1. Spodní stavba

[1.1] 1.2 Mostní podpěry křídla a čelní zdi / Opěry Lokálně jsou u zdiva dříků opěr patrný drobné poruchy spárování, u opěry 2 v oblasti kolísání běžné hladiny kamenice jsou pak poruchy spárování významné. Závada trvá od roku 2020, kdy byla provedena poslední HPM.

2. Nosná konstrukce mostu (horní stavba)

[2.1] 2.1 Nosná konstrukce Zejména v okolí dilatačních spar a u obou okrajů NK dochází k intenzivní korozi dotčených částí nosné konstrukce: spodních pasů hlavních nosníků a příčníků. Díky korozi dochází k oslabení průřezových charakteristik dotčených konstrukčních prvků. Od poslední HPM je zřejmé, že je nosná konstrukce čištěna.

3. svršek

[3.1] 3.1 Vozovka Kryt vozovky je nerovný, hojně opravovaný. V krytu jsou patrné otevřené trhliny či výtluky.

4. Vybavení

[4.1] 4.1 Svodidla/Zábradelní svodidla Svodnice korodují.
Pravé svodidlo před mostem je deformované nárazem vozidla.

D. HODNOCENÍ PÉČE O MOST, VÝKONU BĚŽNÝCH PROHLÍDEK, KVALITY ÚDRŽBOVÝCH PRACÍ A PROVÁDĚNÝCH OPRAV, ZÁVADY MOSTNÍ EVIDENCE

Údržba mostu se provádí v rozsahu možností správce.

E. OPATŘENÍ NA ZKVALITNĚNÍ SPRÁVY MOSTU, NÁVRH NA ODSTRANĚNÍ ZJIŠTĚNÝCH ZÁVAD

6.periodicky

[1] 3.1 Vozovka Pravidelně udržovat mostní svršek a mostní vybavení v provozuschopném stavu tak, aby byla zajištěna bezpečnost provozu na mostě.

3.odstranění nutno do 1 roku

[2] 1.2 Mostní podpěry křídla a Přespárovat zdivo dříků opěr v místech poruch.

čelní zdi / Opěry

- | | |
|--------------------------------------|--|
| [3] 2.1 Nosná konstrukce | Zajistit korozní průzkum NK v kritických oblastech včetně výpočtu zatížitelnosti. Výsledkem korozního průzkumu musí být jasné doporučení pro další způsob správy a sledování předmětného mostního objektu. |
| [4] 4.1 Svodidla/Zábradelní svodidla | Zajistit opravu pravého svodidla před mostem. |

F. ZÁZNAM O PROJEDNÁNÍ OPATŘENÍ SE SPRÁVCEM MOSTU, STANOVENÍ DRUHU ÚDRŽBY A OPRAV, STANOVENÍ ZPŮSOBU A TERMÍNU ODSTRANĚNÍ ZÁVAD, PŘÍPADNÉ NAŘÍZENÍ ZATĚŽOVACÍ ZKOUŠKY, STANOVENÍ PŘEDBĚŽNÉ CENY PRACÍ

Datum projednání: 20.12.2022

Číslo jednací:

Poznámka:

S výsledky HPM byl obeznámen odpovědný zástupce zadavatele p. Bakeš.

G. ROZHODNUTÍ O ZMĚNĚ ZATÍŽITELNOSTI A KLASIFIKAČNÍHO STUPNĚ STAVU NOSNÉ KONSTRUKCE A SPODNÍ STAVBY MOSTU

Stavební stav**Spodní stavba**

Stavební stav:

IV - Uspokojivý (koefic. $a=0.8$)**Nosná konstrukce**

Stavební stav:

VI - Velmi špatný (koefic. $a=0.4$)

Použitelnost: V - Nepoužitelné

Poznámka ke stavu a použitelnosti

Od poslední HPM nedošlo ke zhoršení stavebního stavu, O stavebním stavu mostu rozhoduje významná koroze nosné konstrukce. Použitelnost je ovlivněna poruchami záchytného systému vpravo před mostem.

Stanovený termín další hlavní prohlídky: 2024

V souladu s článkem 5.3.1 ČSN 73 6221 - Prohlídky mostů pozemních komunikací, případně první hlavní prohlídku po provedení rekonstrukce mostu.

Zatížitelnost

Způsob zjištění zatížitelnosti:

N (Způsob stanovení zatížitelnosti neznámý)

 $V_n = 6.0t$ $V_r = 12t$ $V_e = 20t$

Max.nápravový tlak = 4.5t

Poznámka k zatížitelnosti

Hodnoty zatížitelnosti byly převzaty z mostní evidence.

J. OBRAZOVÉ PŘÍLOHY



příčné uspořádání na mostě proti směru staničení



prerezlý spodní pás pravého hlavního nosníku u O2



pravý bok NK od O2



degradace betonu pravé římsy za mostem



pohled na vozovku



opravy a poruchy krytu vozovky



deformovaný záchytný systém vpravo
před mostem



trhliny v krytu vozovky nad O1



deformovaný záchytný systém vpravo
před mostem



pravý bok mostu od O1



uložení NK na O1 vpravo



prorézlý ocelový profil na pravé straně
NK nad O1



koroze příčníku



koroze mezilehlého podélníku



oblast uložení NK na O1



pravé ložisko O1



podhled NK od O1



O2
poruchy spárování v úrovni kolísání
hladiny Kamenice



uložení NK na O1 vlevo



koroze styčnicku spodní pás hlavního nosníku - příčník



významná koroze příčníku v místě průsaku z mostovky



korodující styčníky příčník - spodní pás
levého hlavního nosníku



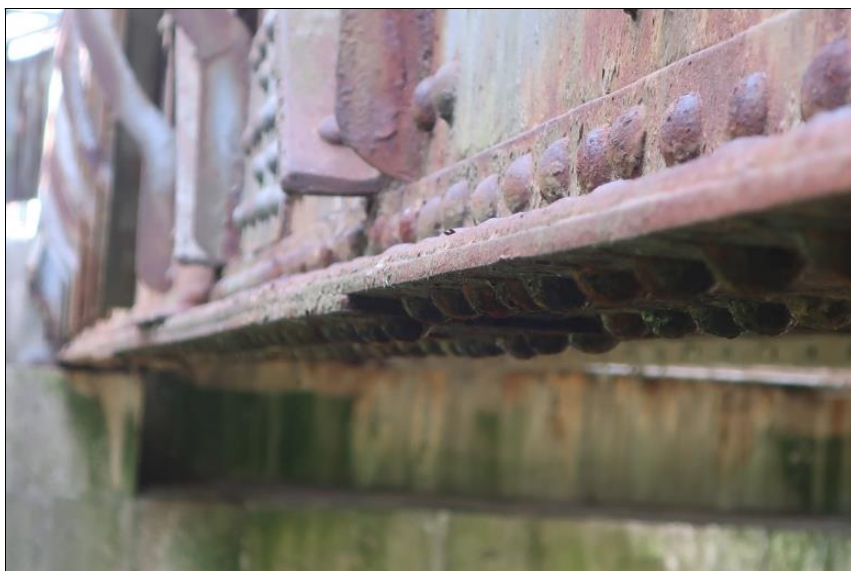
levé ložidko O1



DTTO



stopy po průsacích na lici ZZ O1
koroze ztraceného bednění mostovky
u O1



spodní pásnice levého hlavního
nosníku



pohled na levý hlavní nosník



příčné uspořádání na mostě ve směru staničení



levé ložisko O2



letopočet výstavby