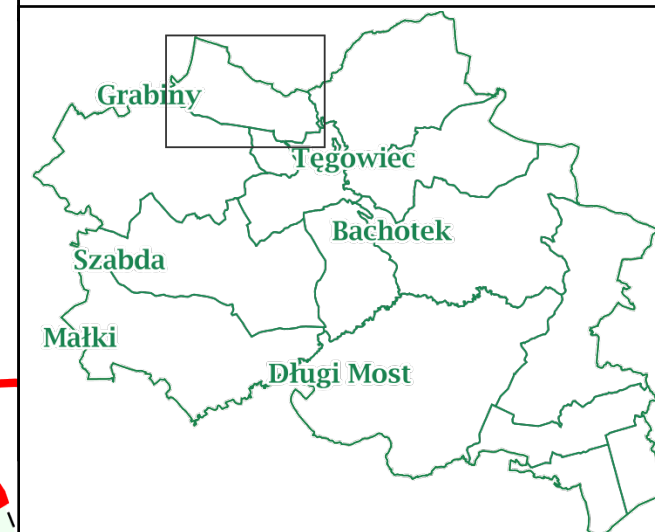
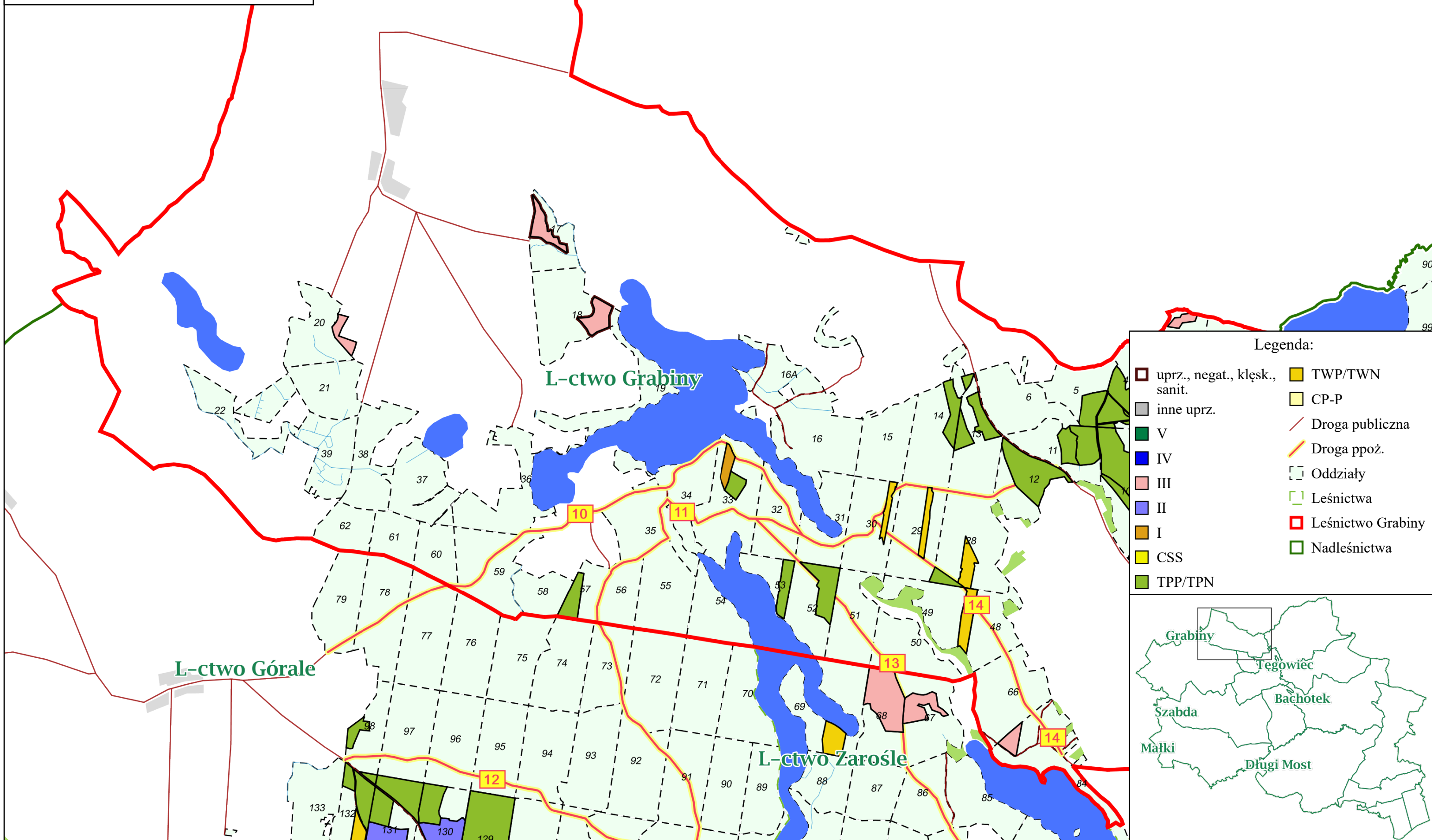




Załącznik nr 2.3.1. –
charakterystyka leśnictwa
w zakresie pozyskania
Nadleśnictwo Brodnica
Leśnictwo Grabiny
Stan na 11-10-2024



Skala 1:28279
0 250 500 m



Charakterystyka leśnictwa w zakresie pozyskania drewna

Leśnictwo Grabiny

Udział (m3) drewna iglastego [%]	87	%
Udział (m3) drewna optymalnego do pozyskania w technologii maszynowej [%]	68	%
Udział (m3) rębni pierwszych w cięciach rębnych ogółem [%]	7,9	%
Udział (m3) drewna pozyskiwanego z pozycji ze współczynnikiem > 1 [%]	0,0	%
Udział (m3) drewna zerwanego ze współczynnikiem > 1 [%]	0,0	%
Udział (m3) drewna kładowanego (WK) iglastego w drewnie W iglastym [%]	91	%
Udział (m3) S2 krótkiego (poniżej 1,5 mb) w S2 [%]	0,0	%