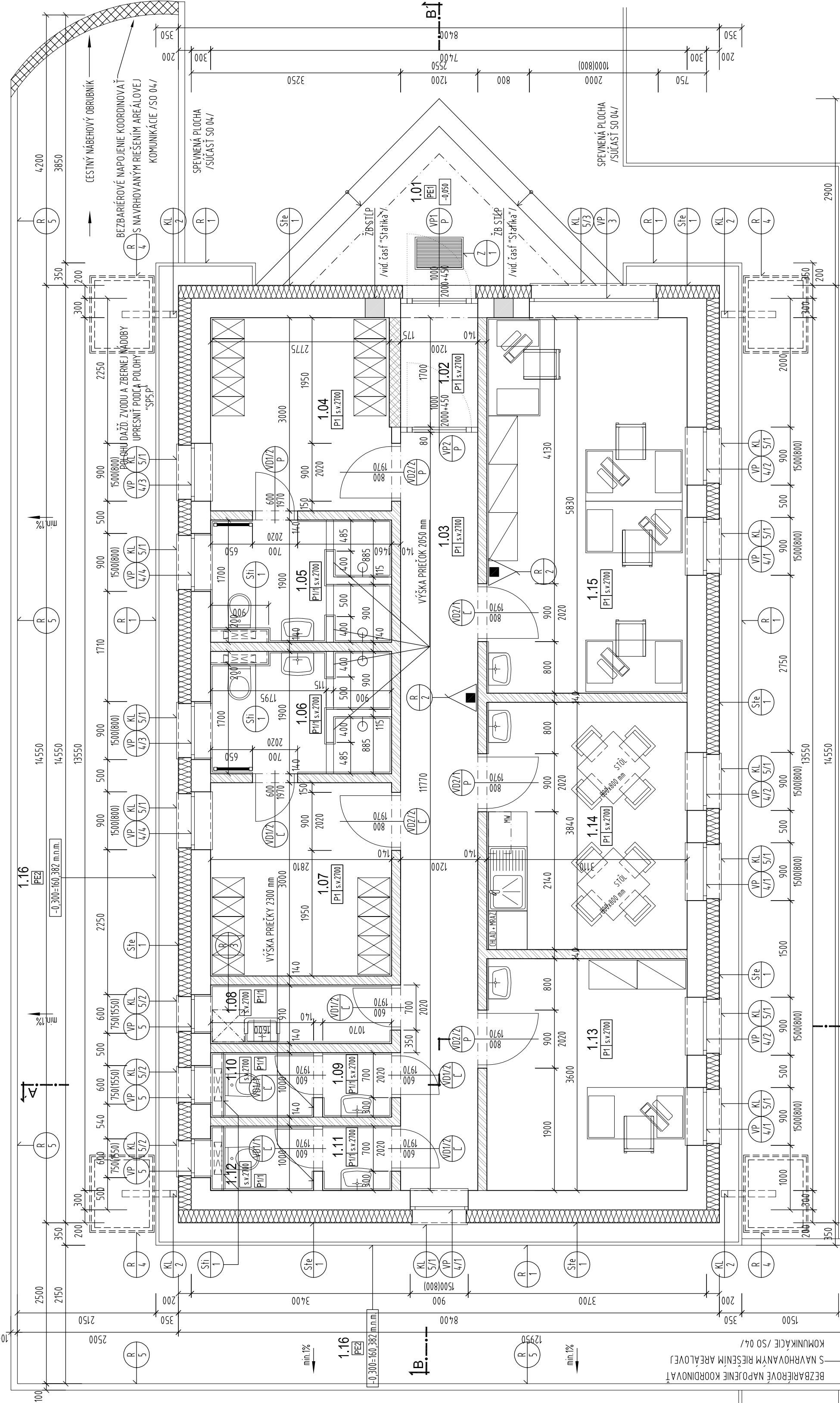


PÔDORYS PRÍZEMIA



POKRAČOVANIE - vld A-100 - Situácia umiestnenia stavieb

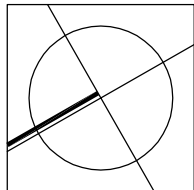
LEGENDA MIESTNOSTÍ

Č. M.	ÚČEL MIESTNOSTI	PLOCHA (m <sup>2</sup> )	PODLAHA	OZN.	SOSEL	STĚNY	POZN.	STROPY
1.01	ZÁVĚTRIE	8,28	MRAZUODPORNÁ KERAMICKÁ DLAŽBA	PE1	-	OMÍTKA KONZ. ZATEPL. SYSTÉMU		-
1.02	ZÁDVERIE	2,04	KERAMICKÁ DLAŽBA	P1	KERAMICKÝ SOSEL	UMYVATELNÝ NÁTER v=250 mm VAP. CERUŠ. + INTER. NÁTER		SKL. PODHLAD /pol. PDV/ + INTER. NÁTER
1.03	CHODBA	14,12	KERAMICKÁ DLAŽBA	P1	KERAMICKÝ SOSEL	UMYVATELNÝ NÁTER v=250 mm VAP. CERUŠ. + INTER. NÁTER		SKL. PODHLAD /pol. PDV/ + INTER. NÁTER
1.04	ŠATŇA MUŽI	8,37	KERAMICKÁ DLAŽBA	P1	KERAMICKÝ SOSEL	UMYVATELNÝ NÁTER v=250 mm VAP. CERUŠ. + INTER. NÁTER		SKL. PODHLAD /pol. PDV/ + INTER. NÁTER
1.05	UMYVÁREŇ MUŽI	4,84	KERAMICKÁ DLAŽBA	P1/1	-	KERAMICKÝ OBRÁD. v=250 mm VAP. CERUŠ. + INTER. NÁTER		HYDROIZBOVÝ SYSTÉM PODHLAD /pol. PDV/ + INTER. NÁTER
1.06	UMYVÁREŇ ŽENY	4,84	KERAMICKÁ DLAŽBA	P1/1	-	KERAMICKÝ OBRÁD. v=250 mm VAP. CERUŠ. + INTER. NÁTER		HYDROIZBOVÝ SYSTÉM PODHLAD /pol. PDV/ + INTER. NÁTER
1.07	ŠATŇA ŽENY	8,43	KERAMICKÁ DLAŽBA	P1	KERAMICKÝ SOSEL	UMYVATELNÝ NÁTER v=250 mm VAP. CERUŠ. + INTER. NÁTER		SKL. PODHLAD /pol. PDV/ + INTER. NÁTER
1.08	UPRATOVARNA	2,56	KERAMICKÁ DLAŽBA	P1/1	-	KERAMICKÝ OBRÁD. v=250 mm VAP. CERUŠ. + INTER. NÁTER		SKL. PODHLAD /pol. PDV/ + INTER. NÁTER
1.09	PREDSEŇ WC ŽENY	1,07	KERAMICKÁ DLAŽBA	P1/1	-	KERAMICKÝ OBRÁD. v=250 mm VAP. CERUŠ. + INTER. NÁTER		SKL. PODHLAD /pol. PDV/ + INTER. NÁTER
1.10	WC ŽENY	1,40	KERAMICKÁ DLAŽBA	P1/1	-	KERAMICKÝ OBRÁD. v=250 mm VAP. CERUŠ. + INTER. NÁTER		SKL. PODHLAD /pol. PDV/ + INTER. NÁTER
1.11	PREDSEŇ WC MUŽI	1,07	KERAMICKÁ DLAŽBA	P1/1	-	KERAMICKÝ OBRÁD. v=250 mm VAP. CERUŠ. + INTER. NÁTER		SKL. PODHLAD /pol. PDV/ + INTER. NÁTER
1.12	WC MUŽI	1,40	KERAMICKÁ DLAŽBA	P1/1	-	KERAMICKÝ OBRÁD. v=250 mm VAP. CERUŠ. + INTER. NÁTER		SKL. PODHLAD /pol. PDV/ + INTER. NÁTER
1.13	KANCELÁRIA	11,12	KERAMICKÁ DLAŽBA	P1	KERAMICKÝ SOSEL	KER. OBRÁD. UMÝV. NÁTER v=250 mm VAP. CERUŠ. + INTER. NÁTER		SKL. PODHLAD /pol. PDV/ + INTER. NÁTER
1.14	DEŇNÁ MIESTNOSŤ	11,94	KERAMICKÁ DLAŽBA	P1	KERAMICKÝ SOSEL	KER. OBRÁD. UMÝV. NÁTER v=250 mm VAP. CERUŠ. + INTER. NÁTER		SKL. PODHLAD /pol. PDV/ + INTER. NÁTER
1.15	KANCELÁRIA VEĽKÉHO	18,13	KERAMICKÁ DLAŽBA	P1	KERAMICKÝ SOSEL	KER. OBRÁD. v=250 mm VAP. CERUŠ. + INTER. NÁTER		SKL. PODHLAD /pol. PDV/ + INTER. NÁTER
1.16	POJAZDÝ CHODNÍK	74,87	BETÓNOVÁ DLAŽBA PŘEMAC KLASKO	PE2	-			

SÚČET ÚŽITKOVÝCH VNÚTORNÝCH PLOCH	91,33 m <sup>2</sup>
SÚČET ÚŽITKOVÝCH VNOKAŠÍCH PLOCH	8,28 m <sup>2</sup>
ZASTAVANÁ PLOCHA	113,20 m <sup>2</sup>

LEGENDA MATERIÁLOV

- ŽELEZOBETÓNOVÉ KONŠTRUKCIE PRESNÉ OZNAČENIE TRIEDY BETÓNU A DRUHÚ VÝSTUŽNÉ OCELE POZRI V PROJEKTE STATIKY
- STIEŇKA Z DERNÝCH TVÁRNIC "PŘEMAC DT20, res. DT30"
- PRESNÉ OZNAČENIE TRIEDY ZALIEVÁKOVÉHO BETÓNU A DRUHÚ VÝSTUŽNÉ OCELE POZRI V PROJEKTE STATIKY
- OBVODOVÉ STĚNY HRUBKY 300 mm Z TEHL "POROTHERM 30" f500x249x250 mm, TRIEDA PEVNOSTI TLAKU P10 MPa, NA VÁPENNO-CEMENTOVÚ MALTU "POROTHERM MM60"
- VNÚTORNÉ NOSNÉ PŘEČKY HRUBKY 175 mm Z TEHL "POROTHERM 175" f375 x175x249 mm, TRIEDA PEVNOSTI TLAKU P12 MPa, NA VÁPENNO-CEMENTOVÚ MALTU "POROTHERM MM60"
- VNÚTORNÉ NENOSNÉ PŘEČKY HRUBKY 115 mm, res. 140 mm, Z PŘEČKOVKY "POROTHERM 115" res. 14" f115 res. 140 x249x500 mm, TRIEDA PEVNOSTI TLAKU P8 MPa, NA VÁPENNO-CEMENTOVÚ MALTU "POROTHERM MM60"
- DOSKOVÁ TEPELNÁ IZOLÁCIA PRESNÝ TYP JE DEFINOVANÝ V SKLADBE STAVEBNÝCH KONŠTRUKCIÍ - vld výkres A-04, ZVISLÉ REZY



- PRÍPADNÉ ZMENY PROJEKTU JE NUTNÉ PRED ICH REALIZÁCIU PREKONZULTOVAŤ S AUTOROM PROJEKTU, ICH REALIZÁCIA JE MOŽNÁ NA ZÁKLADE JEHO PÍSMENNÉHO SUHLASU!
- PRÍPADNÉ NEJASNOSTI V PROJEKTE JE NUTNÉ BEZODKLADNE OZNÁMIŤ ZODPOVEDNÉMU PROJEKTANTOV! I
- PROJEKTOVANÉ ROZMERY STAVEBNÝCH VÝROBKOV A KONŠTRUKCIÍ JE NUTNÉ PRED ICH ZADANÍM DO VÝROBY OVERIŤ PŘEMERANÍM PŘIAMO NA STAVBE!

±0,000 = 160,662 m n.m.

AUTOR PROJEKTU	HYDROCOOP spol. s r.o. Bratislava
HLAVNÝ INŽINIER PROJEKTU	Ing. Peter Slezák
ZODPOVEDNÝ PROJEKTANT	Ing. Zlatica Janečková
VYPRACOVALA	Ing. Zlatica Janečková, Ing. Katarína Horáčková
INVESTOR	Mesto Malacky, Bernolákova 5188/1A, Malacky
MIESTO STAVBY	parc.č. C KN 5389/3 až 7, 5389/10, 5389/18, 3613/5, 3613/14, 5389/19, k.ú. Ma, okr. MA
STAVEBNÝ OBJEKT	parc.č. E KN 5961/1, k.ú. Malacky, okres Malacky
ČASŤ	SO 02.1 Prevádzková budova
DRUH STAVBY	SO 02.1 Architektonicko-stavebné riešenie
NÁZOV VÝKRESU	<b>MALACKY - KOMPOSTÁREŇ</b>
	Pôdorys prízemia

A-02