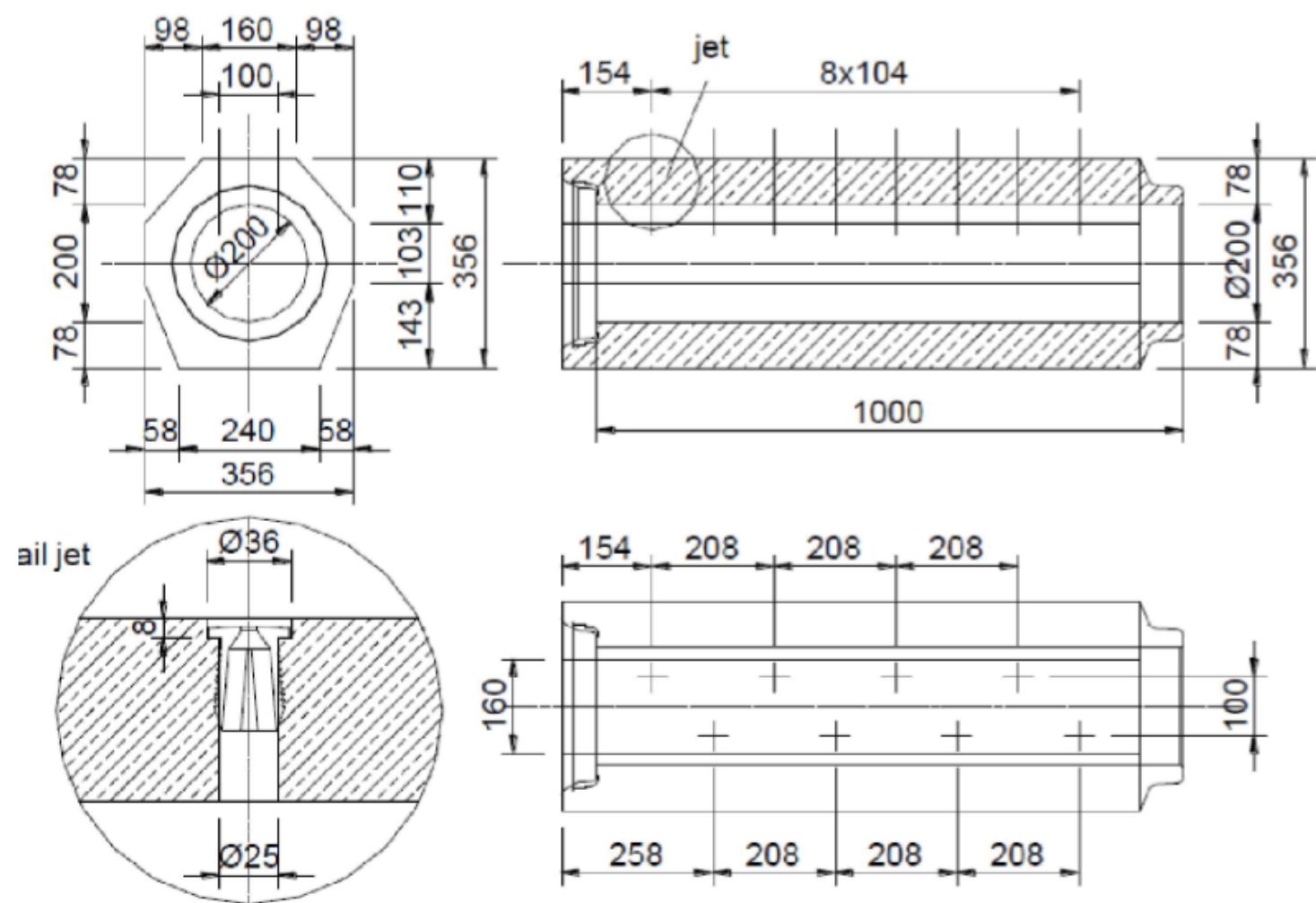


DETAIL PREVZDRUŠNOVACIEHO POTRUBIA





POZNÁMKA:

- OS POTRUBIA JE ULOŽENÁ 260 mm POD HORNOU HRANOU PODLAHY
- POSLEDNÝ UKONČOVACÍ KUS PRED DÚCHADLAMI JE OPATRENÝ REVÍZNYM POKLOPOM V POTRUBÍ
- NAPOJENIE PREVZDUŠNOVACIEHO POTRUBIA NA KANALIZÁCIU JE RIEŠENÉ V SO 05 KANALIZÁCIA

POČET KUSOV PRIEBEŽNÉHO POTRUBIA: 4 LÍNIE X 13 KUSOV POTRUBIA = 48 KUSOV  
POČET KUSOV UKONČOVACIEHO POTRUBIA: 4 LÍNIE X 1 KUS POTRUBIA = 4 KUSY

+0,000 = 381,500 m.n.m

TENTO VÝKRES JE MAJETKOM SPOLOČNOSTI HESCON s.r.o. MÔŽE BYŤ POUŽÍVANÝ, KOPÍROVANÝ A VÝDANÝ  
TRETEJ STRANE JEDINE NA ZÁKLADE ZMLUVY ALEBO PÍSMENNÉHO SÚHLASU SPOLOČNOSTI HESCON s.r.o.

ČÍSLO REV.	DÁTUM	OPIS REVÍZIE	REVÍZIU VYVOLAL	VYPRACOVAL				
NÁZOV STAVBY	SYSTÉM ZHODNOCOVANIA BRO V KRÁSNE NAD KYSUCOU							
MIESTO STAVBY	KRASNO NAD KYSUCOU č.p.: 515/72, 515/73 KATASTRÁLNE ÚZEMIE: KRÁSNO NAD KYSUCOU							
STAVEBNÍK	 <b>MESTO KRÁSNO NAD KYSUCOU</b> ULICA 1.MÁJA 1255 TEL.: +421 41 4385 200 E-MAIL.: info@mestokrasno.sk 023 02 KRÁSNO NAD KYSUCOU WEB.: www.mestokrasno.sk							
GENERÁLNY PROJEKTANT	 <b>HESCON s. r. o.</b> NÁMESTIE SV. ANNY 20C/7269 TEL.: + 421 32 6513 700 E-MAIL.: hescon@hescon.sk 911 01 TRENČÍN WEB.: www.hescon.sk							
OBJEDNÁVATEĽ DOKUMENTÁCIE	 <b>MESTO KRÁSNO NAD KYSUCOU</b> ULICA 1.MÁJA 1255 TEL.: +421 41 4385 200 E-MAIL.: info@mestokrasno.sk 023 02 KRÁSNO NAD KYSUCOU WEB: info@mestokrasno.sk							
GENERÁLNY DODÁVATEĽ								
PROJEKTOVÝ MANAŽÉR	ING. LUKÁŠ KUPKA	PODPIS:	AUTOR PROJEKTU:  <b>HESCON s. r. o.</b> NÁM. SV. ANNY 20C/7269 911 01 TRENČÍN					
HL. INŽINIER PROJEKTU	ING. LUKÁŠ KUPKA	PODPIS:						
AUTOR PROJEKTU	ING. LUKÁŠ KUPKA	PODPIS:						
VYPRACOVAL	ING. K. KOLLÁROVÁ	PODPIS:	PROJEKTANT ČASTI:  <b>HESCON s. r. o.</b> NÁM. SV. ANNY 20C/7269 911 01 TRENČÍN					
KONTROLOVAL	ING. LUKÁŠ KUPKA	PODPIS:						
ZODP. PROJEKTANT	ING. ERIK HRNČIAR	PODPIS:						
STUPEŇ	DOKUMENTÁCIA PRE STAVEBNÉ POVOLENIE			AUTORIZAČNÁ PEČIATKA				
ČASŤ PD	E1. DOKUMENTÁCIA STAVEBNÝCH OBJEKTOV A INŽINIERSKÝCH SIETÍ							
OBJEKT	SO.01_KOMPOSTÁREŇ-DOZRIEVACIA A SKLADOVÁ PLOCHA KOMPOSTU							
PROFESIA	100_ARCHITEKTONICKO-STAVEBNÉ RIEŠENIE							
NÁZOV	KOMPOSTOVACIA PLOCHA - DETAIL							
ČÍSLO PROJEKTU		STAVBA	STUPEŇ	ČASŤ PD	OBJEKT	PROFESIA	ČÍSLO VÝKRESU	REVÍZIA
2 0 1 9 0 2 5		B R O	- P S P E	1	S O . 0 1	1 0 0	9 0 0 1 0 0	