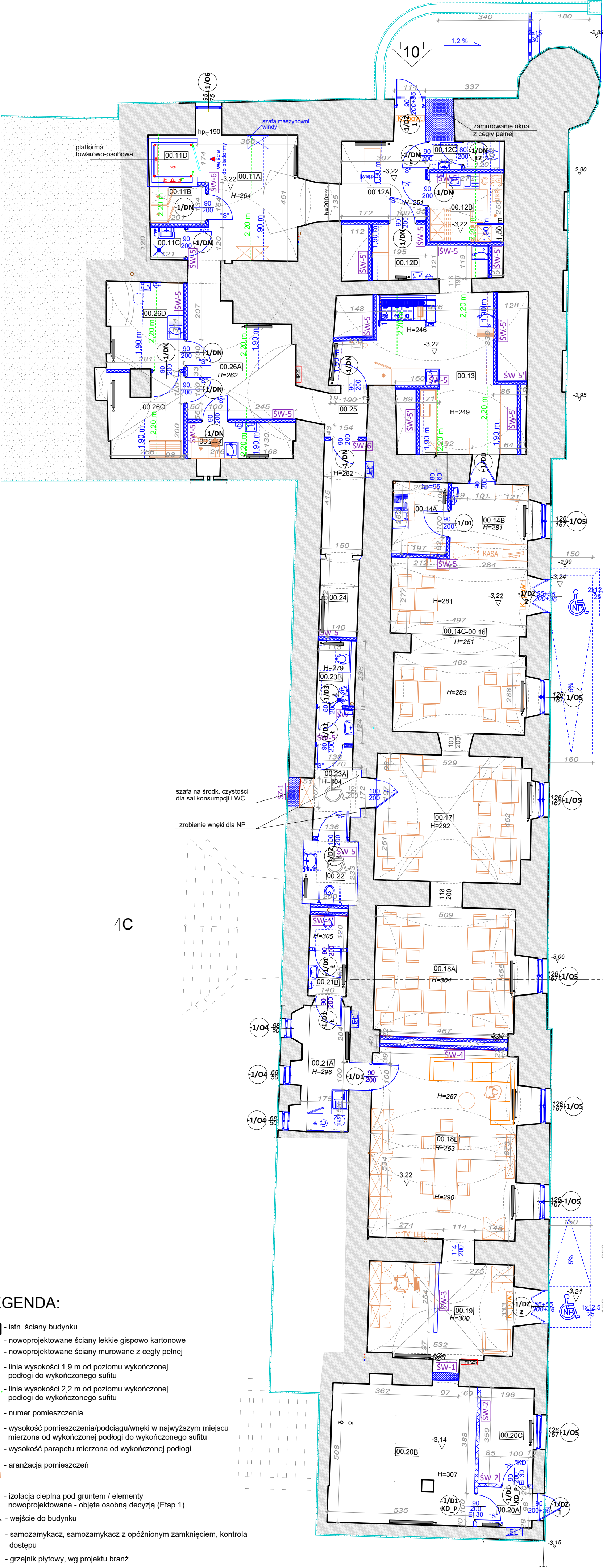


(numeryacja zgodna z ekspertyzą konserw.)			
Nr pom.	Funkcja pomieszczenia	Powierzchnia posadzki	Powierzchnia użytkowa
00.01	Pom. techn.	19,62 m ²	19,62 m ²
00.02	Sala spotkań - ZHP	21,68 m ²	21,68 m ²
00.03	Węzeł san. dla niep. - ZHP	9,50 m ²	9,50 m ²
00.04	Pom. socjalne - ZHP	14,53 m ²	14,53 m ²
00.05 - 00.07	Pom. spotkań - ZHP	30,66 m ²	30,66 m ²
00.08	Komunikacja - ZHP	8,53 m ²	8,53 m ²
00.09	Komunikacja - ZHP	8,37 m ²	8,37 m ²
00.10	Pom. spotkań - ZHP	17,72 m ²	17,72 m ²
00.11A	Komunikacja	16,50 m ²	13,20 m ²
00.11B	Pom. chłodnicze	2,71 m ²	2,71 m ²
00.11C	Sprzęt porządkowy	1,45 m ²	1,45 m ²
00.11D	Winda gastr.	1,47 m ²	1,47 m ²
00.12A	Komunikacja	8,90 m ²	6,66 m ²
00.12B	Pom. socjalne	6,75 m ²	5,51 m ²
00.12C	Węzeł san.	2,37 m ²	2,11 m ²
00.12D	Kuchnia cz. 1	6,65 m ²	6,23 m ²
00.13	Kuchnia cz. 2	25,68 m ²	22,40 m ²
00.14A	Zmywalnia	5,21 m ²	5,21 m ²
00.14B	Lada	7,82 m ²	7,82 m ²
00.14C-00.16	Sala konsumpcji	30,41 m ²	30,41 m ²
00.17	Sala konsumpcji	24,56 m ²	24,56 m ²
00.18A	Sala konsumpcji	24,25 m ²	24,25 m ²
00.18B	Sala konferencyjna	35,96 m ²	35,96 m ²
00.19	Pom. biurowe z przedsionkiem	17,95 m ²	17,93 m ²
00.20A	Komunikacja	2,93 m ²	2,93 m ²
00.20B	Pom. techn. - wymiennik ciepła	26,82 m ²	26,82 m ²
00.20C	Pom. techniczne	6,87 m ²	6,87 m ²
00.21A	Komunikacja - org. pożarządowa I	9,23 m ²	9,23 m ²
00.21B	Węzeł san. - org. pożarządowa	3,94 m ²	3,94 m ²
00.22	Węzeł san. damski/nipełn.	4,65 m ²	4,65 m ²
00.23A	Komunikacja	4,66 m ²	4,66 m ²
00.23B	Węzeł san. męski	4,25 m ²	4,25 m ²
00.24	Mag. napojów	10,57 m ²	10,57 m ²
00.25	Komunikacja	2,47 m ²	2,47 m ²
00.26A	Komunikacja	15,72 m ²	14,32 m ²
00.26B	Pom. mycia i dezyl. jaj	5,02 m ²	3,37 m ²
00.26C	Mag. warzyw i ziemniaków	7,90 m ²	6,63 m ²
00.26D	Przygotowanie wstęp. warzyw	8,80 m ²	4,77 m ²



LEGENDA:

- istn. ściany budynku
- nowoprojektowane ściany lekkie gipsowo kartonowe
- nowoprojektowane ściany murowane z cegły pełnej
- ...1,90 m... - linia wysokości 1,9 m od poziomu wykończonej podłogi do wykończonego sufitu
- ...2,20 m... - linia wysokości 2,2 m od poziomu wykończonej podłogi do wykończonego sufitu
- 00.18A - numer pomieszczenia
- H=290 - wysokość pomieszczenia/podciagu/wnęki w najwyższym miejscu mierzona od wykończonej podłogi do wykończonego sufitu
- hp=190 - wysokość parapetu mierzona od wykończonej podłogi
- aranżacja pomieszczeń
- izolacja cieplna pod gruntem / elementy nowoprojektowane - objęcie osobną decyzją (Etap 1)
- 8 - wejście do budynku
- 'S' "S" "KD" - samozamykacz, samozamykacz z opóźnionym zamknięciem, kontrola dostępu
- grzejnik płytowy, wg projektu branż.
- HP25 - hydrant wewnętrzny
- K. pow. - kurtyna powietrzna

UWAGI:

- Elementy konstrukcyjne wg projektu konstrukcyjnego.
- Warstwy wykończeniowe podłóg i ścian wg roombyroom.
- Stolarka okienna wg zestawienia.
- Stolarka drzwiowa wg zestawienia.
- Instalacje wg projektów branżowych.
- Wpusty podłogowe i złączki do węży wg projektów branżowych.
- Przed rozpoczęciem prac budowlanych należy dokładnie sprawdzić wymiary z natury na budowie.
- Wymiary przebieg kanałów wentylacyjnych zgodnie z projektem wykonawczym oraz projektem wentylacji.
- W projektowanych otworach drzwiowych/okiennych/szafełhydrantowych wykonać nadproża wg poj. konstrukcyjnego. (jeśli nie opisano w w.w. projekcie to wykonać nadproża priefabrykowane).
- Dylatacje w posadzce wg systemu wybranego producenta
- Dobrane wyposażenie części gastronomicznej służy jedynie do zaprojektowania prawidłowo funkcjonującego lokalu gastronomicznego (zgodnie z zał. "Projekt technologii lokalu gastronomicznego").
- Rewizje w stropach/podłodze/ścianach należy wykonać w klasie odporności ogniowej danego elementu, oraz z wykończeniem zgodnie z materiałem danego elementu. Lokalizacja zgodnie z projektami branżowymi.

ŚW-1 ŚCIANA WEWNĘTRZNA

- tynk (zgodnie z zał. roombyroom)
- ściana murowana z cegły pełnej gr. 25 cm
- tynk (zgodnie z zał. roombyroom)

ŚW-1' ŚCIANA WEWNĘTRZNA

- tynk (zgodnie z zał. roombyroom) - od strony pomieszczenia
- ściana murowana z cegły pełnej gr. 25 cm

ŚW-2 ŚCIANA WEWNĘTRZNA

- tynk cementowo-wapienny gr 1.5 cm
- ściana murowana z cegły pełnej gr. 12 cm
- tynk cementowo-wapienny gr 1.5 cm

ŚW-3 ŚCIANA WEWNĘTRZNA - SZKLANA

- ścianka szklana

ŚW-4 ŚCIANA WEWNĘTRZNA

- 2 x płyta gipsowo-kartonowa GKB gr 1.25 cm
- profile stalowe CW/UW szerokości 5 cm
- wełna mineralna gr. 5 cm
- pustka gr. 15 cm
- wełna mineralna gr. 5 cm
- profile stalowe CW/UW szerokości 5 cm
- 2 x płyta gipsowo-kartonowa GKB gr 1.25 cm

ŚW-4' ŚCIANA WEWNĘTRZNA

- 2 x płyta gipsowo-kartonowa GKB gr 1.25 cm
- profile stalowe CW/UW szerokości 5 cm
- wełna mineralna gr. 5 cm
- pustka gr. 15 cm
- wełna mineralna gr. 5 cm
- profile stalowe CW/UW szerokości 5 cm
- 2 x płyta gipsowo-kartonowa GKB gr 1.25 cm

ŚW-5 ŚCIANA WEWNĘTRZNA

- 2 x płyta gipsowo-kartonowa GKB gr 1.25 cm
- profile stalowe CW/UW szerokości 10 cm
- wełna mineralna gr. 10 cm
- 2 x płyta gipsowo-kartonowa GKB gr 1.25 cm

ŚW-5' ŚCIANA WEWNĘTRZNA

- 2 x płyta gipsowo-kartonowa GKB gr 1.25 cm od strony pomieszczenia
- profile stalowe CW/UW szerokości 10 cm
- wełna mineralna gr. 10 cm


ŚW-6 ŚCIANA WEWNĘTRZNA

- 2 x płyta gipsowo-kartonowa GKB gr 1.25 cm
- profile stalowe CW/UW szerokości 10 cm
- wełna mineralna gr. 10 cm
- 2 x płyta gipsowo-kartonowa GKB gr 1.25 cm

ŚZ-1 ŚCIANA ZEWNĘTRZNA

- tynk (zgodnie z zał. roombyroom)
- cegła pełna gr. 38 cm
- tynk cementowy gr 1.5 cm

POZIOM ±0,00 = 330,00 m n.p.m.

PROJEKT WYKONAWCZY			
 Archi Group sp. z o.o. www.archi-group.pl	Nazwa zadania / inwestycji: „Przebudowa budynku kultury – Pałac Bobrowskich, rozbiórka schodów zewnętrznych, budowa instalacji wewnętrznych wraz z zagospodarowaniem terenu w ramach zadania: „Sportujemy się w pałacu” - rewitalizacja zabytкового zespołu pałacowo-parkowego Bobrowskich w Andrychowie” Miejscowość: Andrychów, ul. Krakowska 69, 34-120 Andrychów	Projektant: mgr inż. arch. Michał Kuś upr. nr 325SL/OKK201461 uprawnienia do pełnienia samodzielnych funkcji technicznych w budownictwie w tym projektowych w szczególności architektonicznej	Numer projektu: AAG/21/0003 Data: kwiecień 2024
	Inwestor: Gmina Andrychów, ul. Rynek 15, 34-120 Andrychów	Sprawdzający: mgr inż. arch. Grzegorz Borek upr. nr UAN-VI-1227/31587 uprawnienia do pełnienia samodzielnych funkcji technicznych w budownictwie w tym projektowych w szczególności architektonicznej	Branda: AB Skala rysunku: 1:100 Numer rysunku: AB-01
Rzut piwnic			
Wszelkie niezgodności i nieścisłości pisemnie uzgodnić z projektantem; wymiary i rzędne sprawdzić na budowie			