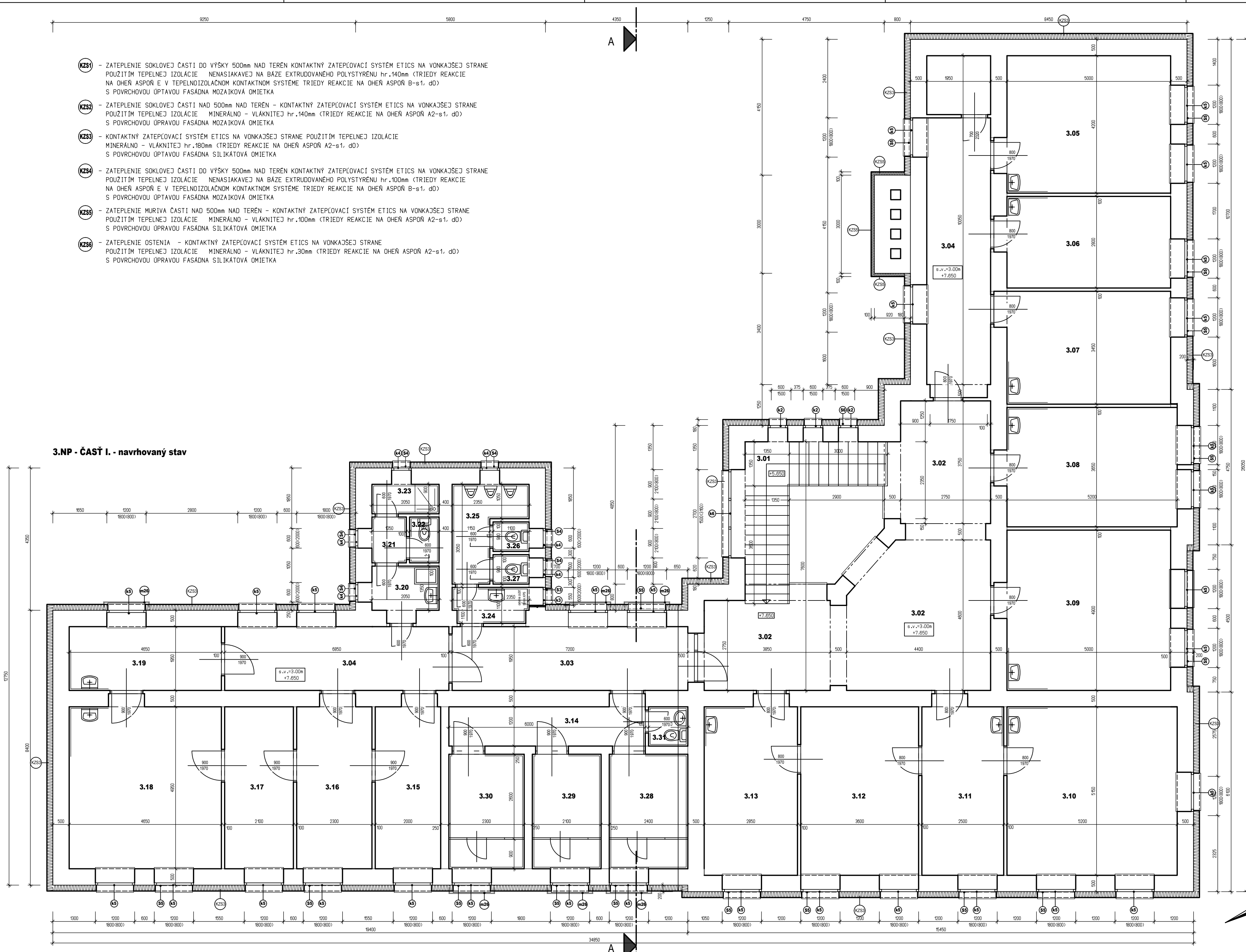


- (KZS1)** - ZATEPLENIE SOKLOVEJ ČASTI DO VÝŠKY 500mm NAD TERÉN KONTAKTNÝ ZATEPLOVACÍ SYSTÉM ETICS NA VONKAJŠEJ STRANE POUŽITÍM TEPELNEJ IZOLÁCIE NENASIAKAVEJ NA BÁZE EXTRUDOVANÉHO POLYSTYRENU hr.140mm (TRIEDY REAKCIE NA OHŇ ASPOŇ E V TEPELNOIZOLAČNOM KONTAKTNOM SYSTÉME TRIEDY REAKCIE NA OHŇ ASPOŇ B-s1, d0) S POVRCHOVOU ÚPRAVOU FASÁDNA MOZAIKOVÁ OMIETKA
- (KZS2)** - ZATEPLENIE SOKLOVEJ ČASTI NAD 500mm NAD TERÉN - KONTAKTNÝ ZATEPLOVACÍ SYSTÉM ETICS NA VONKAJŠEJ STRANE POUŽITÍM TEPELNEJ IZOLÁCIE MINERÁLNO - VLÁKNITEJ hr.140mm (TRIEDY REAKCIE NA OHŇ ASPOŇ A2-s1, d0) S POVRCHOVOU ÚPRAVOU FASÁDNA MOZAIKOVÁ OMIETKA
- (KZS3)** - KONTAKTNÝ ZATEPLOVACÍ SYSTÉM ETICS NA VONKAJŠEJ STRANE POUŽITÍM TEPELNEJ IZOLÁCIE MINERÁLNO - VLÁKNITEJ hr.180mm (TRIEDY REAKCIE NA OHŇ ASPOŇ A2-s1, d0) S POVRCHOVOU ÚPRAVOU FASÁDNA SILIKÁTOVÁ OMIETKA
- (KZS4)** - ZATEPLENIE SOKLOVEJ ČASTI DO VÝŠKY 500mm NAD TERÉN KONTAKTNÝ ZATEPLOVACÍ SYSTÉM ETICS NA VONKAJŠEJ STRANE POUŽITÍM TEPELNEJ IZOLÁCIE NENASIAKAVEJ NA BÁZE EXTRUDOVANÉHO POLYSTYRENU hr.100mm (TRIEDY REAKCIE NA OHŇ ASPOŇ E V TEPELNOIZOLAČNOM KONTAKTNOM SYSTÉME TRIEDY REAKCIE NA OHŇ ASPOŇ B-s1, d0) S POVRCHOVOU ÚPRAVOU FASÁDNA MOZAIKOVÁ OMIETKA
- (KZS5)** - ZATEPLENIE MURIVA ČASTI NAD 500mm NAD TERÉN - KONTAKTNÝ ZATEPLOVACÍ SYSTÉM ETICS NA VONKAJŠEJ STRANE POUŽITÍM TEPELNEJ IZOLÁCIE MINERÁLNO - VLÁKNITEJ hr.100mm (TRIEDY REAKCIE NA OHŇ ASPOŇ A2-s1, d0) S POVRCHOVOU ÚPRAVOU FASÁDNA SILIKÁTOVÁ OMIETKA
- (KZS6)** - ZATEPLENIE OŠTENIA - KONTAKTNÝ ZATEPLOVACÍ SYSTÉM ETICS NA VONKAJŠEJ STRANE POUŽITÍM TEPELNEJ IZOLÁCIE MINERÁLNO - VLÁKNITEJ hr.30mm (TRIEDY REAKCIE NA OHŇ ASPOŇ A2-s1, d0) S POVRCHOVOU ÚPRAVOU FASÁDNA SILIKÁTOVÁ OMIETKA


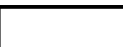
3.NP - ČASŤ I. - navrhovaný stav



LEGENDA MIESTNOSTÍ - jestvujúci stav

Č.m.	Názov priestoru	Plocha	Podlaha	Steny	Strop
3.01	Schodisko	10,60	Jestvujúce Terazzo	Vysprávka olejový sokel v=1,5m Vyspraviť vnútorné ostenia okien - styrodur hr. 30mm, lepidlo+arm. sieťka, štuková ometka, penetrácia, 2xmalba Vyspraviť ometku po rozvodoch elektroinštalácií, malba vysprávky	
3.02	Chodba	44,78			
3.03	Chodba	14,04			
3.04	Chodba	13,36			
3.05	Kancelária	21,00	Jestvujúce PVC	Vyspraviť vnútorné ostenia okien - styrodur hr. 30mm, lepidlo+arm. sieťka, štuková ometka, penetrácia, 2xmalba Vyspraviť ometku po rozvodoch elektroinštalácií, malba vysprávky	Jestv. váp.cement. ometka, malba
3.06	Kancelária	14,00			
3.07	Kancelária	17,25			
3.08	Kancelária	18,98			
3.09	Kancelária	24,50			
3.10	Kancelária	26,78			
3.11	Kancelária	12,88			
3.12	Kancelária	18,54			
3.13	Kancelária	14,68			
3.14	Chodba	7,20			
3.15	Kancelária	9,90	Jestvujúca Keramická dlažba	Vyspraviť vnútorné ostenia okien - styrodur hr. 30mm, lepidlo+arm. sieťka, štuková ometka, penetrácia, 2xmalba vo WC doplniť keramický obklad ostien	Vyspraviť drážky po rozvodoch elektro inštalácie, svetlách, malba
3.16	Kancelária	11,39			
3.17	Kancelária	10,40			
3.18	Kancelária	23,02			
3.19	Sklad	9,07			
3.20	Predsieň WC ženy	2,77	Jestvujúca Keramická dlažba	Vyspraviť vnútorné ostenia okien - styrodur hr. 30mm, lepidlo+arm. sieťka, štuková ometka, penetrácia, 2xmalba vo WC doplniť keramický obklad ostien	
3.21	Chodba WC ženy	1,47			
3.22	WC ženy	1,24			
3.23	Sprcha ženy	1,83			
3.24	Predsieň WC muži	2,49			
3.25	Pisoar WC muži	4,76			
3.26	WC muži	0,99			
3.27	WC muži	0,99	Jestvujúce PVC	Vyspraviť vnútorné ostenia okien - styrodur hr. 30mm, lepidlo+arm. sieťka, štuková ometka, penetrácia, 2xmalba Vyspraviť ometku po rozvodoch elektroinštalácií, malba vysprávky	
3.28	CPZ	8,40			
3.29	CPZ	7,35			
3.30	CPZ	8,05			
3.31	WC - CPZ	1,44	Jestvujúca Keramická dlažba		
Plocha spolu		364,15 m2			

LEGENDA MATERIÁLOV:

-  - JESTVUJÚCE OBVODOVÉ MURIVO hr.500mm, ZATEPLENÉ KONTAKTNÝM ZATEPLOVACÍM SYSTÉMOM (ETICS), hr.180mm
-  - JESTVUJÚCE VNÚTORNÉ MURIVO

Projekt bol spracovaný softvérom ALLPLAN 2012			
Zodp. projektant :	Vypracoval :	Kreslil :	Kontroloval :
Ing. Oliver Golis	Ing. Oliver Golis	Ing. Oliver Golis	
Objednávateľ : Ministerstvo vnútra Slovenskej republiky			
Právnika č.2, 812 72 Bratislava			
Miesto stavby : Okresné riaditeľstvo PZ, Nové Zámky		Počet formátov :	8 x A4
Bratov Baldigárovcov 7, 940 02 Nové Zámky		Dátum :	Maj 2018
Názov stavby : Nové Zámky OR PZ, rekonštrukcia a modernizácia objektu		Účel :	Projekt pre realizáciu stavby
		Mierka :	M = 1:75
Obsah : ČASŤ A - Pôdorys 3NP - navrhovaný stav		Číslo výkresu :	SO-01.1.15
Objekt : E.1.1.SO-01.1 Budova OR PZ Nové Zámky - Stavebné a architektonické riešenie			Číslo sadu :