

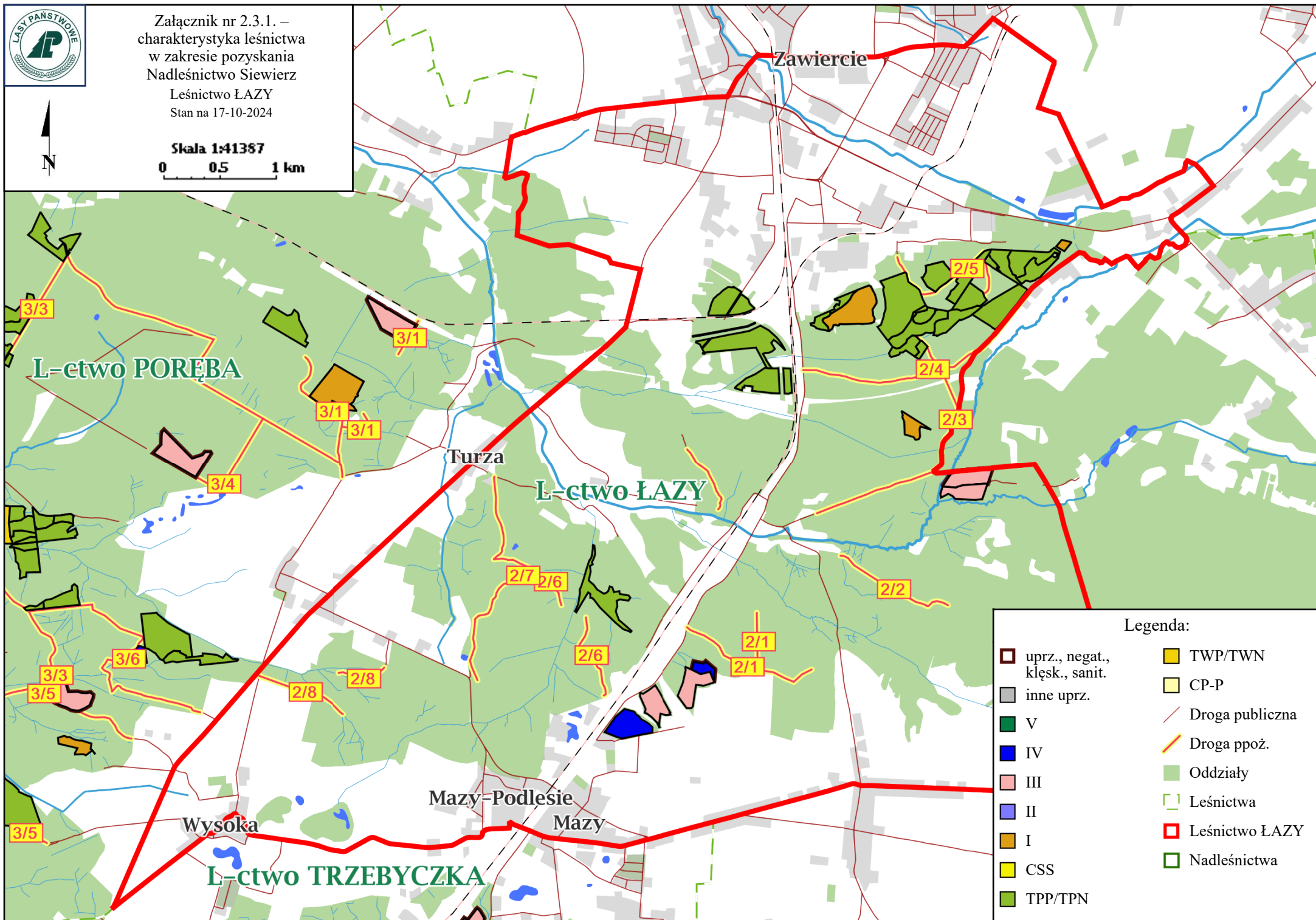
# PAKIET II



Załącznik nr 2.3.1. –  
charakterystyka leśnictwa  
w zakresie pozyskania  
Nadleśnictwo Siewierz  
Leśnictwo ŁAZY  
Stan na 17-10-2024



Skala 1:41387  
0 0.5 1 km



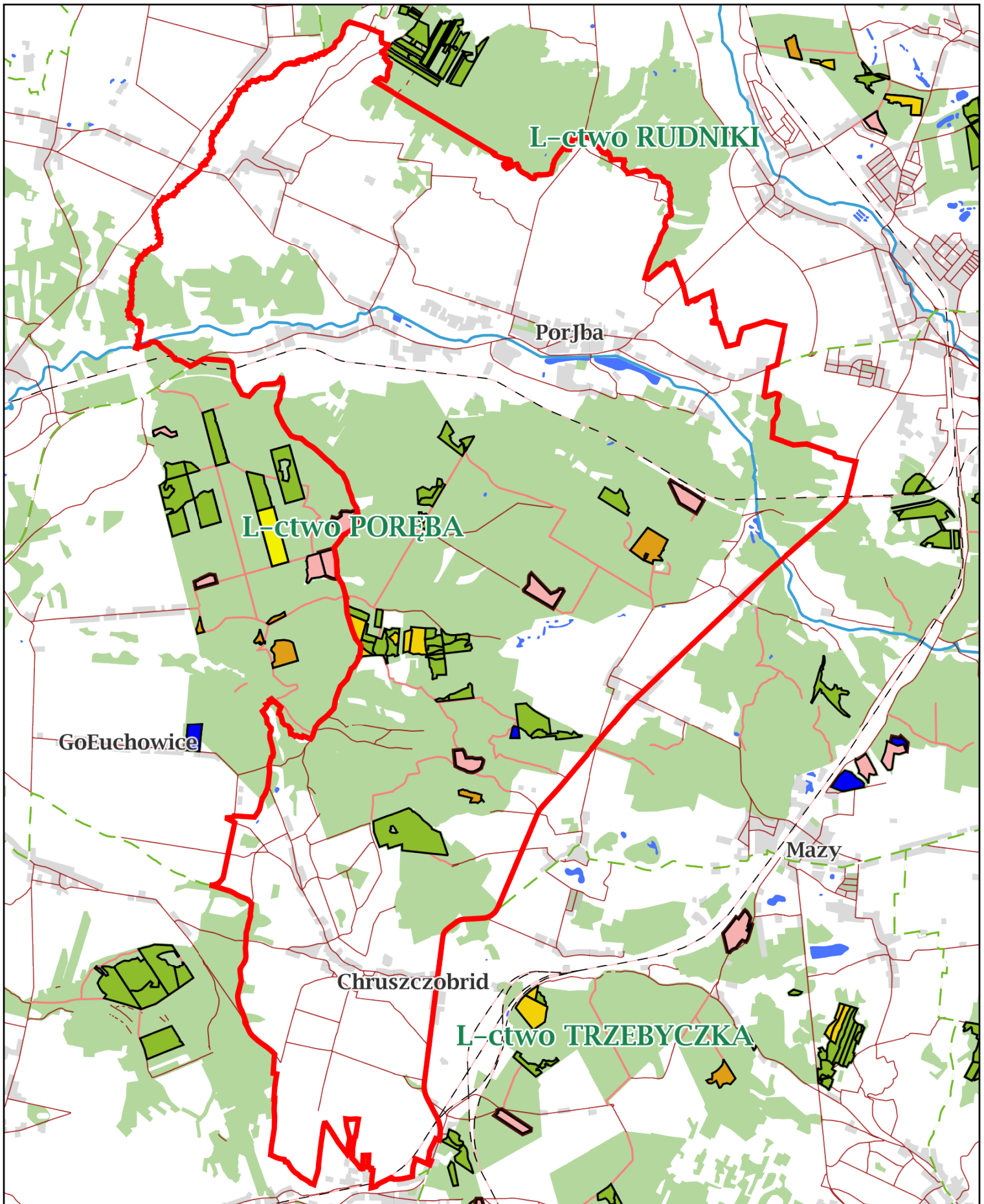
Legenda:

- |                                  |                 |
|----------------------------------|-----------------|
| uprz., negat.,<br>kłęsk., sanit. | TWP/TWN         |
| inne uprz.                       | CP-P            |
| V                                | Droga publiczna |
| IV                               | Droga ppoż.     |
| III                              | Oddziały        |
| II                               | Leśnictwa       |
| I                                | Leśnictwo ŁAZY  |
| CSS                              | Nadleśnictwa    |
| TPP/TPN                          |                 |

# Charakterystyka leśnictwa w zakresie pozyskania drewna

## Leśnictwo ŁAZY

Udział (m3) drewna iglastego [%]	56	%
Udział (m3) drewna optymalnego do pozyskania w technologii maszynowej [%]	19	%
Udział (m3) rębni pierwszych w cięciach rębnych ogółem [%]	29	%
Udział (m3) drewna pozyskiwanego z pozycji ze współczynnikiem > 1 [%]	60	%
Udział (m3) drewna zerwanego ze współczynnikiem > 1 [%]	66	%
Udział (m3) drewna kłodowanego (WK) iglastego w drewnie W iglastym [%]	48	%
Udział (m3) S2 krótkiego (poniżej 1,5 mb) w S2 [%]	0,9	%



Załącznik nr 2.3.1. –  
 charakterystyka leśnictwa  
 w zakresie pozyskania  
 Nadleśnictwo Siewierz  
 Leśnictwo POREBA  
 Stan na 17-10-2024

Skala 1:64584  
 0 0.5 1 km



Legenda:

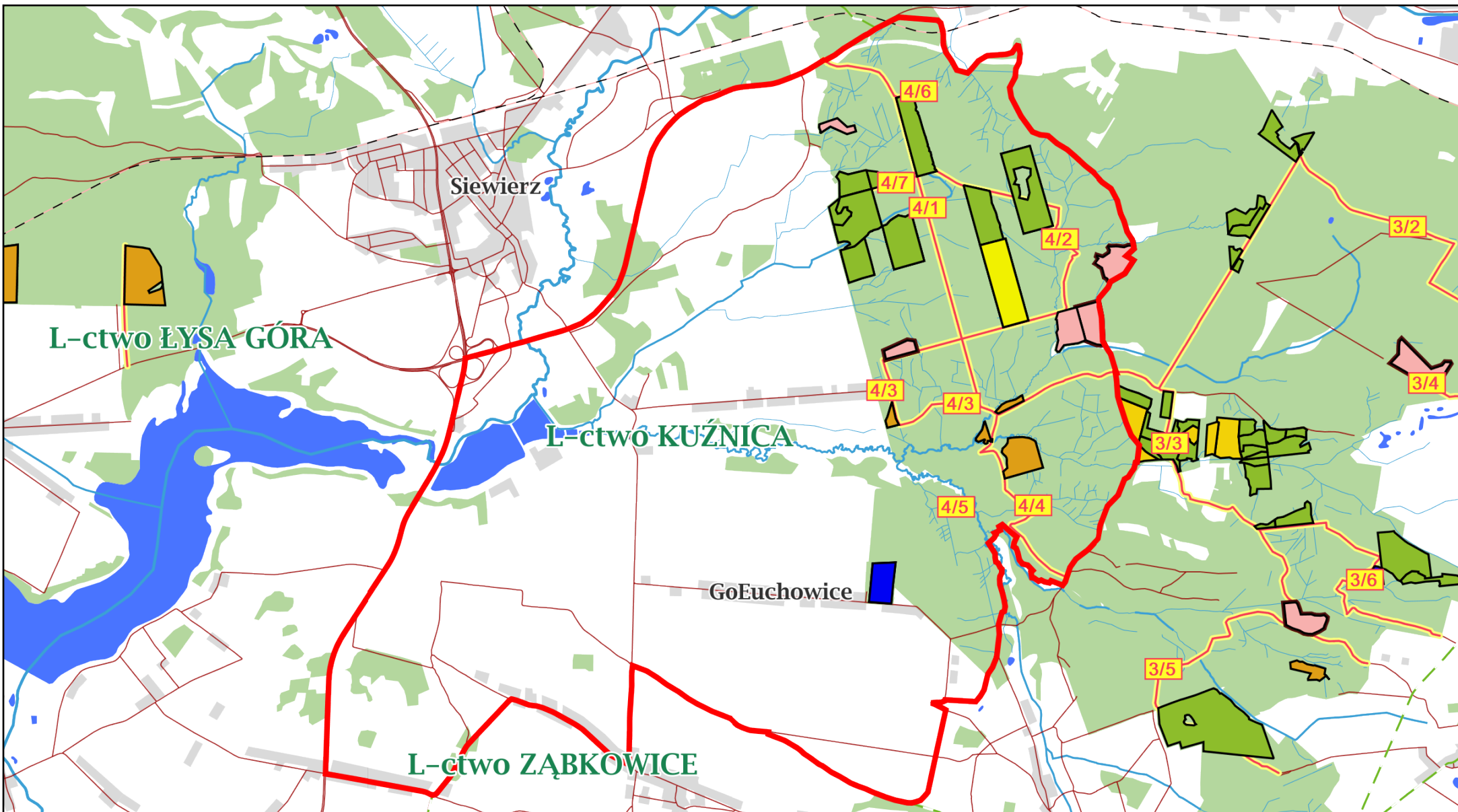
- |                               |         |                  |
|-------------------------------|---------|------------------|
| uprz., negat., klęsk., sanit. | II      | Droga publiczna  |
| inne uprz.                    | I       | Droga ppoż.      |
| V                             | CSS     | Oddziały         |
| IV                            | TPP/TPN | Leśnictwa        |
| III                           | TWP/TWN | Leśnictwo POREBA |
|                               | CP-P    | Nadleśnictwa     |

# Charakterystyka leśnictwa w zakresie pozyskania drewna

## Leśnictwo POREBA

Udział (m3) drewna iglastego [%]	64	%
Udział (m3) drewna optymalnego do pozyskania w technologii maszynowej [%]	27	%
Udział (m3) rębni pierwszych w cięciach rębnych ogółem [%]	30	%
Udział (m3) drewna pozyskiwanego z pozycji ze współczynnikiem > 1 [%]	0,0	%
Udział (m3) drewna zerwanego ze współczynnikiem > 1 [%]	0,0	%
Udział (m3) drewna kłodowanego (WK) iglastego w drewnie W iglastym [%]	35	%
Udział (m3) S2 krótkiego (poniżej 1,5 mb) w S2 [%]	1,8	%





Załącznik nr 2.3.1. –  
 charakterystyka leśnictwa  
 w zakresie pozyskania  
 Nadleśnictwo Siewierz  
 Leśnictwo KUŹNICA  
 Stan na 17-10-2024

Skala 1:43606  
 0 0.5 1 km

- uprz., negat.,  
kłesk., sanit.
- inne uprz.
- V
- IV

- III
- II
- I
- CSS
- TPP/TPN

- TWP/TWN
- CP-P
- Droga publiczna
- Droga ppoż.
- Oddziały

Legenda:

- Leśnictwa
- Leśnictwo  
KUŹNICA
- Nadleśnictwa

# Charakterystyka leśnictwa w zakresie pozyskania drewna

## Leśnictwo KUŹNICA

Udział (m3) drewna iglastego [%]	86	%
Udział (m3) drewna optymalnego do pozyskania w technologii maszynowej [%]	75	%
Udział (m3) rębni pierwszych w cięciach rębnych ogółem [%]	28	%
Udział (m3) drewna pozyskiwanego z pozycji ze współczynnikiem > 1 [%]	5,5	%
Udział (m3) drewna zerwanego ze współczynnikiem > 1 [%]	97	%
Udział (m3) drewna kłodowanego (WK) iglastego w drewnie W iglastym [%]	67	%
Udział (m3) S2 krótkiego (poniżej 1,5 mb) w S2 [%]	0,0	%