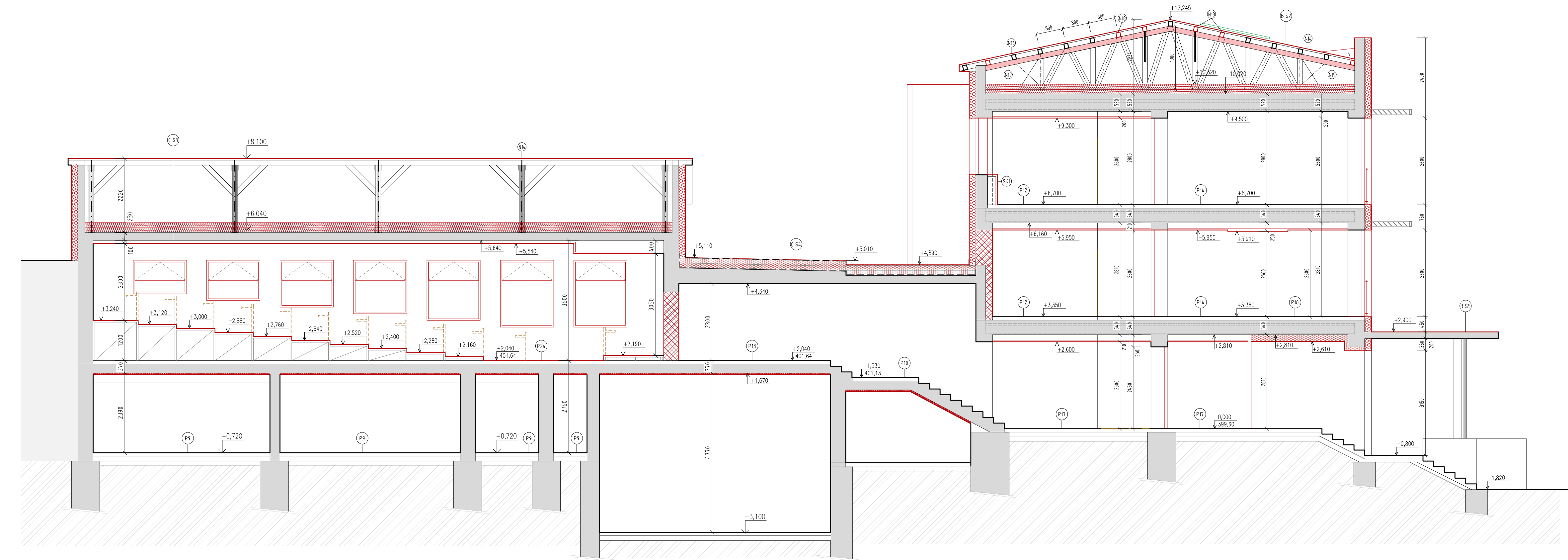
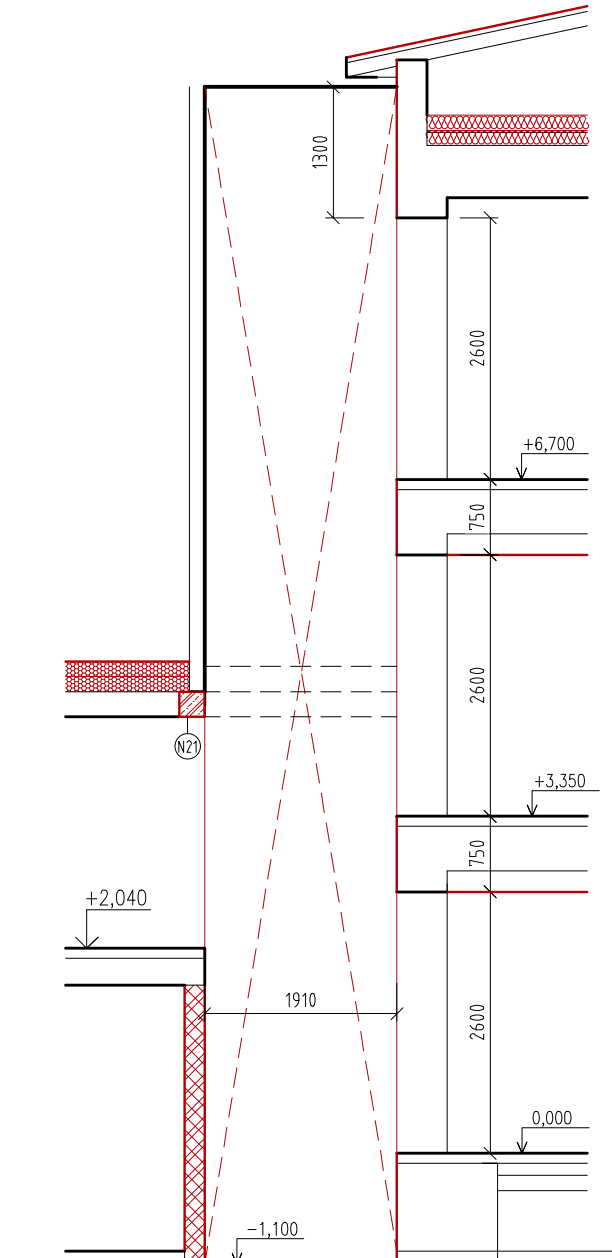


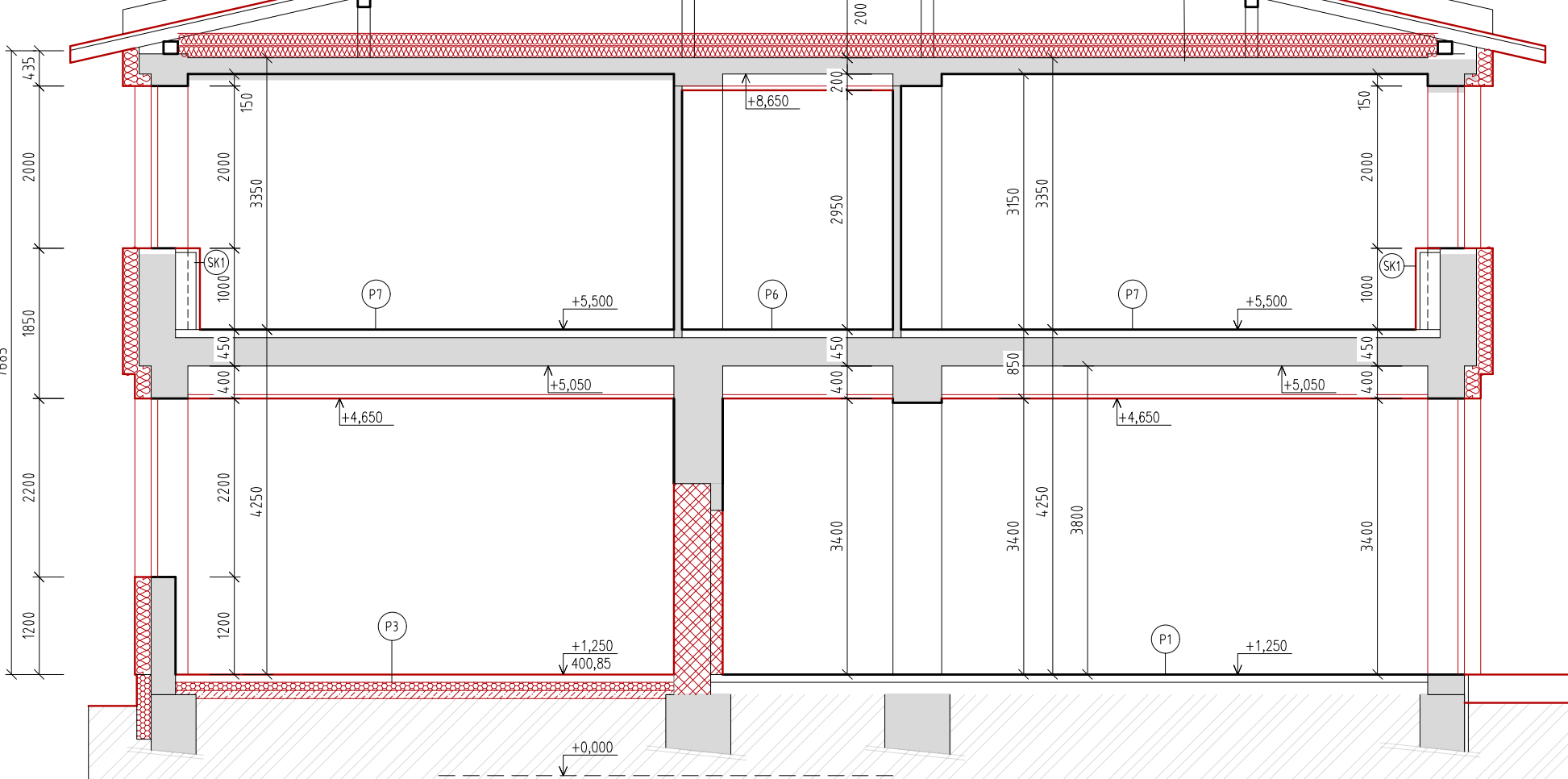
REZ B-B, C-C - NOVÝ STAV
M1:75
REZ B-B



REZ VÝŤAH



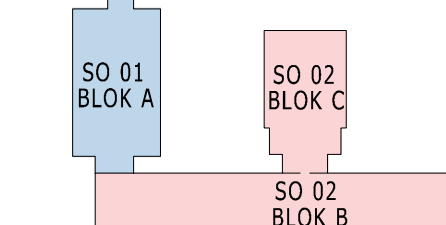
REZ C-C




- SKLADBA B, P20 - PODLAHA 1NP
- POLYURETÁNOVÁ PODLAHA, TYP VŮD TS
 - PENETRAČNÝ NÁTER
 - NÁTEROVÁ HYDROIZOLÁCIA
 - NIVELAČNÝ POTER
 - CEMENTOVÝ POTER, BRÚSENIE A VYSPRAVENE NEROVNOSTÍ
 - STROPNÁ KONŠTRUKCIA
 - ŽB STROPNÁ DOSKA HR 250mm
 - ŽB NOSNÍK
 - OMETKA
- IZOLAČNÉ DOSKY MV, S PŮVRCHOVÝ ÚPRAVOU, HR 50mm
- SKLADBA B, P21 - PODLAHA NA TERÉNE
- KOBERECE
 - LEPILO
 - NIVELAČNÝ POTER
 - CEMENTOVÝ POTER, BRÚSENIE A VYSPRAVENE NEROVNOSTÍ
 - ASFALTOVÁ HYDROIZOLÁCIA
 - PODKLADNÝ BETÓN
 - PŮVODNÝ TERÉN
- SKLADBA B, P22 - PODLAHA 1NP
- KOBERECE
 - LEPILO
 - NIVELAČNÝ POTER
 - CEMENTOVÝ POTER, BRÚSENIE A VYSPRAVENE NEROVNOSTÍ
 - STROPNÁ KONŠTRUKCIA
 - ŽB STROPNÁ DOSKA HR 250mm
 - ŽB NOSNÍK
 - OMETKA
- IZOLAČNÉ DOSKY MV, S PŮVRCHOVÝ ÚPRAVOU, HR 50mm
- SKLADBA C, P23 - PODLAHA NA TERÉNE, VÝŤAH
- PROTIPRAŠNÝ NÁTER
 - ŽB DOSKA hr: 150mm
 - ASFALTOVÁ HYDROIZOLÁCIA
 - PODKLADNÝ BETÓN
 - PŮVODNÝ TERÉN
- SKLADBA C, P24 - PODLAHA 1NP
- KOBERECE
 - LEPILO
 - SYSTÉMOVÁ ZVOJENÁ PODLAHA, napr. Linhard
 - CEMENTOVÝ POTER, BRÚSENIE A VYSPRAVENE NEROVNOSTÍ
 - STROPNÁ KONŠTRUKCIA
 - BETÓNOVÁ DOSKA
 - ŽB NOSNÍKY HR 340mm
 - OMETKA
- IZOLAČNÉ DOSKY MV, S PŮVRCHOVÝ ÚPRAVOU, HR 50mm
- SKLADBA C, P25 - PODLAHA 1NP
- POLYURETÁNOVÁ PODLAHA, TYP VŮD TS
 - PENETRAČNÝ NÁTER
 - NÁTEROVÁ HYDROIZOLÁCIA
 - NIVELAČNÝ POTER
 - CEMENTOVÝ POTER, BRÚSENIE A VYSPRAVENE NEROVNOSTÍ
 - STROPNÁ KONŠTRUKCIA
 - ŽB STROPNÁ DOSKA HR 250mm
 - ŽB NOSNÍK
 - OMETKA
- IZOLAČNÉ DOSKY MV, S PŮVRCHOVÝ ÚPRAVOU, HR 50mm
- SKLADBA C, P26 - PODLAHA 1NP
- POLYURETÁNOVÁ PODLAHA, TYP VŮD TS
 - PENETRAČNÝ NÁTER
 - NÁTEROVÁ HYDROIZOLÁCIA
 - NIVELAČNÝ POTER
 - CEMENTOVÝ POTER, BRÚSENIE A VYSPRAVENE NEROVNOSTÍ
 - STROPNÁ KONŠTRUKCIA
 - ŽB STROPNÁ DOSKA HR 250mm
 - ŽB NOSNÍK
 - OMETKA
- IZOLAČNÉ DOSKY MV, S PŮVRCHOVÝ ÚPRAVOU, HR 50mm

- SKLADBA A, S1N - Strecha
- FALCOVANÁ PLECHOVÁ KRYTINA
 - STRUKTUROVANÁ ROHOZ, POISTNÁ HYDROIZOLÁCIA, PAROPREPUSNÁ
 - NIVELAČNÝ POTER
 - PLYNÝ ZÁKLOP
 - VÁZNICE
 - DREVENÝ PRIEHRADOVÝ VÁZNÍK
 - TI MINERALNA VILNA
 - PAROZABRANA
 - STROPNÁ KONŠTRUKCIA
 - DREVENÝ POTER
 - ŠKŤÁRA
 - BETÓNOVÝ ŽB NOSNÍK
 - DREVENÝ TRÁNOVÝ PODHLAD
 - OMETKA
- SKLADBA C, S3N - Strecha
- FALCOVANÁ PLECHOVÁ KRYTINA
 - STRUKTUROVANÁ ROHOZ, POISTNÁ HYDROIZOLÁCIA, PAROPREPUSNÁ
 - PLYNÝ ZÁKLOP
 - VÁZNICE
 - DREVENÝ PRIEHRADOVÝ VÁZNÍK
 - TI MINERALNA VILNA
 - STROPNÁ KONŠTRUKCIA
 - DREVENÝ TRÁNOVÝ STROP
 - PAROZABRANA
 - SOK MUŠTIKY PODHLAD ZAVESENÝ
 - OMETKA
- SKLADBA C, S4 - Strecha
- FÓLIOVÁ HYDROIZOLÁCIA, NAPR. FATARFOL 810 HR 15m
 - GEOTEXTILIA 300g/m²
 - TI NA BÁZE MV, HR 300mm
 - ASFALTOVÁ HYDROIZOLÁCIA
 - PODKLADNÝ BETÓN V SKLONE
 - ŽB STROPNÁ DOSKA
 - OMETKA
- SKLADBA B, S5 - Strecha nad vstupom
- FÓLIOVÁ HYDROIZOLÁCIA, NAPR. FATARFOL 810 HR 15m
 - GEOTEXTILIA 300g/m²
 - TI NA BÁZE MV, HR 300mm
 - ASFALTOVÁ PAROZABRANA
 - PODKLADNÝ BETÓN V SKLONE
 - ŽB STROPNÁ DOSKA
 - OMETKA
- SKLADBA A, S6 - Strecha
- FÓLIOVÁ HYDROIZOLÁCIA, NAPR. FATARFOL 810 HR 15m
 - GEOTEXTILIA 300g/m²
 - TI NA BÁZE MV, HR 300mm
 - ASFALTOVÁ PAROZABRANA
 - PODKLADNÝ BETÓN V SKLONE
 - ŽB STROPNÁ DOSKA
 - OMETKA
- SKLADBA A, P8 - PODLAHA 2NP
- POLYURETÁNOVÁ PODLAHA, TYP VŮD TS
 - PENETRAČNÝ NÁTER
 - NÁTEROVÁ HYDROIZOLÁCIA
 - NIVELAČNÝ POTER
 - CEMENTOVÝ POTER, BRÚSENIE A VYSPRAVENE NEROVNOSTÍ
 - STROPNÁ KONŠTRUKCIA
 - ŽB NOSNÍK
 - OMETKA
- SKLADBA B, P8 - PODLAHA 1NP
- POLYURETÁNOVÁ PODLAHA, TYP VŮD TS
 - PENETRAČNÝ NÁTER
 - NÁTEROVÁ HYDROIZOLÁCIA
 - NIVELAČNÝ POTER
 - CEMENTOVÝ POTER, BRÚSENIE A VYSPRAVENE NEROVNOSTÍ
 - STROPNÁ KONŠTRUKCIA
 - ŽB STROPNÁ DOSKA HR 250mm
 - ŽB NOSNÍK
 - OMETKA
- IZOLAČNÉ DOSKY MV, S PŮVRCHOVÝ ÚPRAVOU, HR 50mm

- SKLADBA A, P1 - PODLAHA NA TERÉNE
- POLYURETÁNOVÁ PODLAHA, TYP VŮD TS
 - PENETRAČNÝ NÁTER
 - NÁTEROVÁ HYDROIZOLÁCIA
 - NIVELAČNÝ POTER
 - CEMENTOVÝ POTER, BRÚSENIE A VYSPRAVENE NEROVNOSTÍ
 - ASFALTOVÁ HYDROIZOLÁCIA
 - PODKLADNÝ BETÓN
 - PŮVODNÝ TERÉN
- IPRI N29 KOMPLETNE NOVÁ SKLADBA PODLAHY OD PŮVODNÉHO TERÉNU
- SKLADBA A, P2 - PODLAHA NA TERÉNE
- POLYURETÁNOVÁ PODLAHA, TYP VŮD TS
 - PENETRAČNÝ NÁTER
 - NÁTEROVÁ HYDROIZOLÁCIA
 - NIVELAČNÝ POTER
 - CEMENTOVÝ POTER, BRÚSENIE A VYSPRAVENE NEROVNOSTÍ
 - ASFALTOVÁ HYDROIZOLÁCIA
 - PODKLADNÝ BETÓN
 - PŮVODNÝ TERÉN
- SKLADBA A, P3 - PODLAHA NA TERÉNE
- POLYURETÁNOVÁ P. PROTĚSMYK, HYGIENA, TEPLOTA TYP VŮD TS
 - PENETRAČNÝ NÁTER
 - NÁTEROVÁ HYDROIZOLÁCIA
 - NIVELAČNÝ POTER
 - CEMENTOVÝ POTER
 - ASFALTOVÁ HYDROIZOLÁCIA
 - PODKLADNÝ BETÓN
 - PŮVODNÝ TERÉN, ZHUTNĚT
- SKLADBA A, P4 - PODLAHA NA TERÉNE
- NÁTER NA BETÓNOVÉJ PODLAHE
 - CEMENTOVÝ POTER
 - ASFALTOVÁ HYDROIZOLÁCIA
 - PODKLADNÝ BETÓN
 - PŮVODNÝ TERÉN
- SKLADBA A, P5 - SCHODISKO
- POLYURETÁNOVÁ PODLAHA, TYP VŮD TS
 - PENETRAČNÝ NÁTER
 - NIVELAČNÝ POTER
 - ŽB SCHODISKOVÁ DOSKA
- SKLADBA A, P6 - PODLAHA 2NP
- POLYURETÁNOVÁ PODLAHA, TYP VŮD TS
 - PENETRAČNÝ NÁTER
 - NIVELAČNÝ POTER
 - CEMENTOVÝ POTER, BRÚSENIE A VYSPRAVENE NEROVNOSTÍ
 - STROPNÁ KONŠTRUKCIA
 - ŽB NOSNÍK
 - OMETKA
- SKLADBA A, P7 - PODLAHA 2NP
- KOBERECE
 - LEPILO
 - NIVELAČNÝ POTER
 - CEMENTOVÝ POTER, BRÚSENIE A VYSPRAVENE NEROVNOSTÍ
 - STROPNÁ KONŠTRUKCIA
 - ŽB NOSNÍK
 - OMETKA
- SKLADBA A, P9 - PODLAHA 2NP
- POLYURETÁNOVÁ PODLAHA, TYP VŮD TS
 - PENETRAČNÝ NÁTER
 - NÁTEROVÁ HYDROIZOLÁCIA
 - NIVELAČNÝ POTER
 - CEMENTOVÝ POTER, BRÚSENIE A VYSPRAVENE NEROVNOSTÍ
 - STROPNÁ KONŠTRUKCIA
 - ŽB NOSNÍK
 - OMETKA



PEČIATKA:	ZODPOVEDNÝ PROJEKTANT:	ING. JÁN HLINA	 HLINA s.r.o. Ostatné údaje sú uvedené právnym predpisom
	KONTROLOVAL:	ING. LUCIA TOČSKOVÁ	
	VYPRACOVÁVAL:	ING. MATIŠTÍK, TOČSKOVÁ, TEKELOVÁ	
STAVEBNÍK: Banskobystrický samosprávny kraj, Námestie SNP 23/23, 974 01 Banská Bystrica			
Rekonštrukcia administratívnej budovy Komenského ulica - úrad BBSK			
k.ú. Banská Bystrica, s.č. 837/12, p.č. KNIC - 1909H1 1909B5, 1909B179, 1909B180, 1909B181, 1909B182, 1909B185, 1909B186, 1909B190, 1909B191, 1909B192, 1909B193, 1909B195			
PROJEKTA: E1 ARCHITEKTONICKÉ A STAVEBNÉ RIŠENIE			
NÁZOV VÝKRESU: 8/27 B-B, C-C - NOVÝ STAV			
FORMÁT			x4
DÁTUM			12/2023
STUPEŇ			DSP/DRS
MIERKA			1:75
			N8

