

Vybavenie areálu (ihrisko) - opis

Vybavenie ihriska pozostáva z:

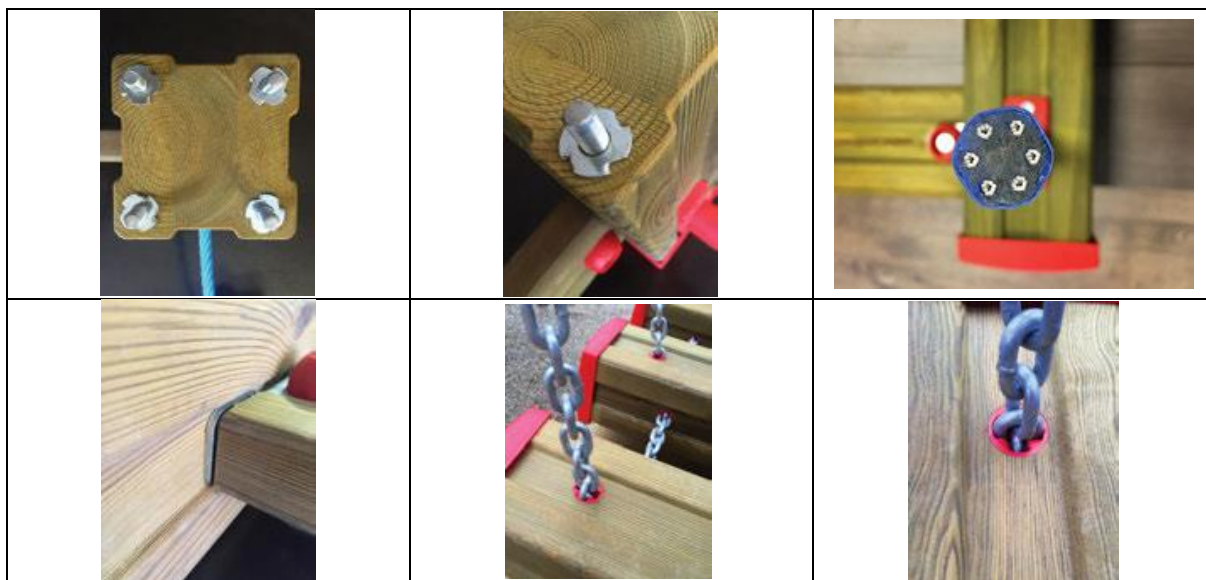
Lezecká preliezačka	1 ks
Lanový prvok	1 ks
Hojdačka	1 ks
Pružinová hojdačka	1 ks
Montáž a osadenie	1 ks

Požaduje sa 5 ročná záruka na hracie prvky pri dodržaní ročných kontrol a pravidelnej údržby.

Všetky prvky detských ihrísk musia byť certifikované podľa STN EN1176.

Pri výrobe detského ihriska musia byť použité materiály, ktoré zabezpečia dlhú celkovú životnosť ihriska, priaznivú frekvenciu jeho údržby a s tým spojené znížené náklady na údržbu.

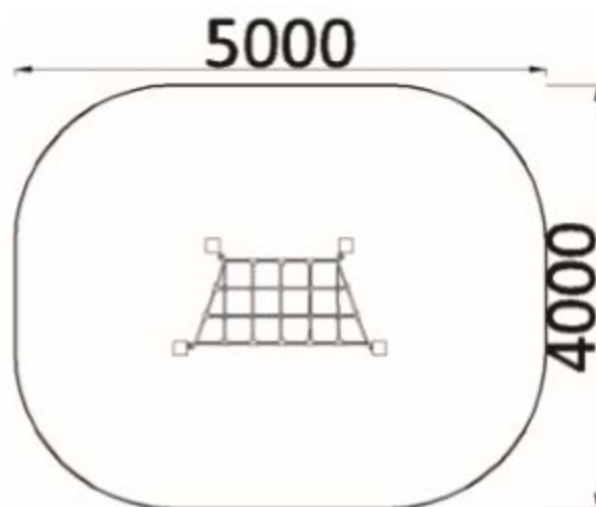
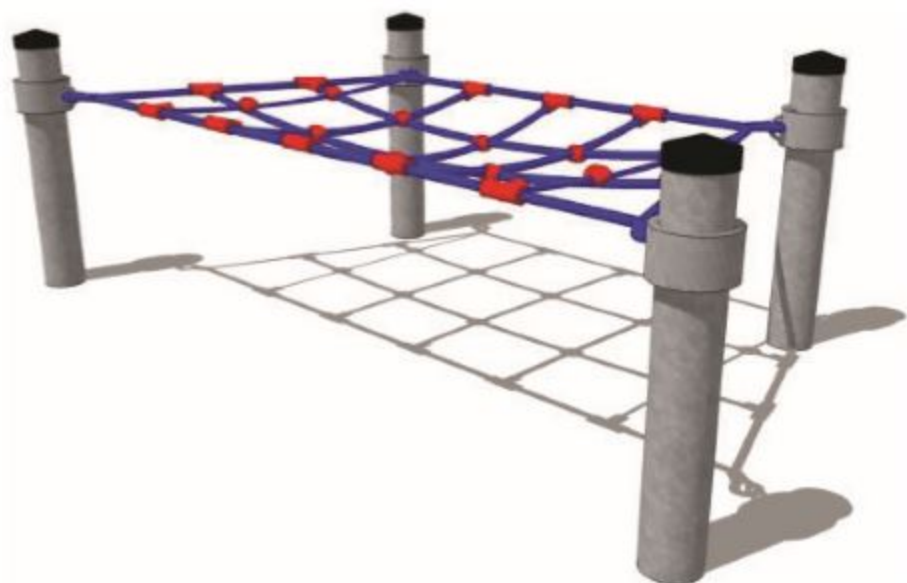
- Lepené hranoly (3 vrstvové), pod tlakom lisované o rozmeroch 12x12cm (nosné stojky zostáv, hojdačky - preklápacie a visiace...). Táto technológia je požadovaná pre dosiahnutie stability nosných častí a stálosť dreva tak, aby nepracovalo a nepraskalo. Pre dosiahnutie tejto požiadavky je nežiadúce používať guľatinu alebo jednoduché alebo dvojvrstvové hranoly. Požaduje sa tlaková impregnácia dreva od 4 do 15 mm v závislosti od tvrdosti dreva, pre zabránenie hnilobe. Požaduje sa ošetrenie hranolu 3 vrstvami ekologicky nezávadného teakového oleja.
- Všetky pohyblivé časti konštrukcie, kde by mohlo dochádzať k oderu a poškodeniu dreva a následne hnilobe ako napr. „pohyblivé lávky“ musia byť vybavené plastovými puzdrami pre zabezpečenie predĺženia životnosti prvku a zníženie nákladov na jeho údržbu.
- Laná - pletené lano sa musí skladať zo 6tich vonkajších vinutých lán a jedného centrálného oceľového lana v polypropylénovom puzdre. Táto technológia je požadovaná kvôli zabezpečeniu bezpečnosti detí a odolnosti proti vandalizmu.
- Šmýkačky - viacvrstvový sklolaminát
- Vysoko molekulárny polyetylén - zábrany, krytky..., pre zabezpečenie dlhodobej odolnosti voči vonkajším vplyvom, farebnej stálosti a zdravotnej nezávadnosti.
- Oceľové pätky - žiarovo zinkované, musia byť do konštrukcie uchytené pomocou závitových tyčí, ktoré musia byť do konštrukcie vlepéné (vsadené):



Toto technické riešenie sa požaduje pre zabránenie prieniku vlhkostí do nosnej časti konštrukcie a následnej hnilobe dreva a kvôli predĺženej životnosti.

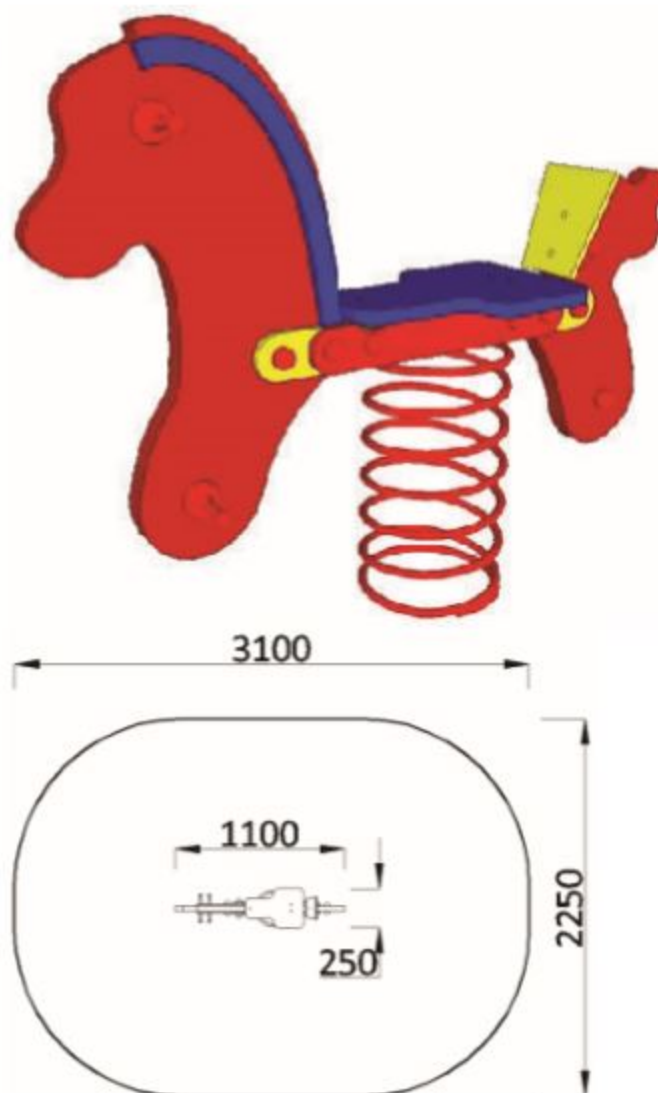
- Všetky oceľové časti konštrukcie musia byť povrchovo upravené žiarovým zinkovaním s vrchnou vrstvou vypaľovanej práškovej polyesterovej farby.

LP051



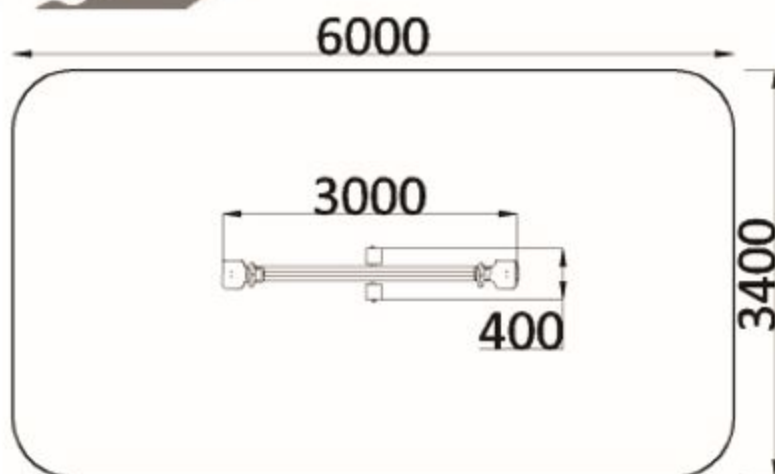
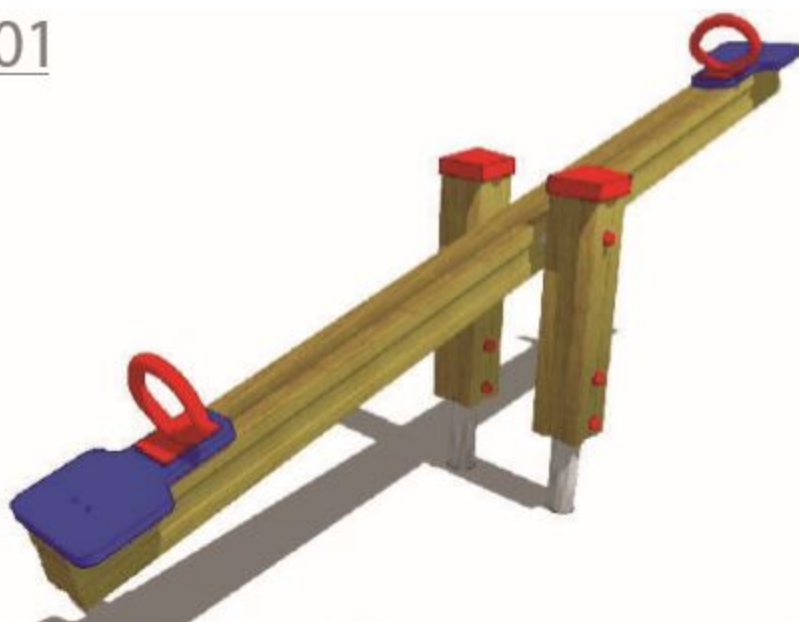
Veková kategória	3 - 14 rokov
Maximálna výška dopadu	0,99 m
Minimálna potrebná plocha	5 x 4 m

HP001



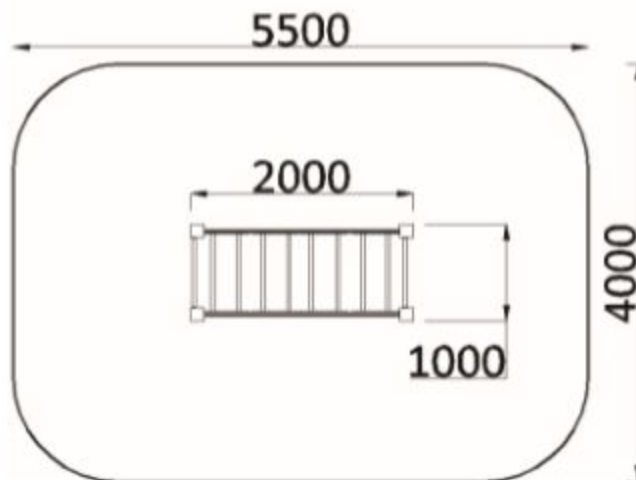
Veková kategória	3 - 10 rokov
Maximálna výška dopadu	0,55 m
Minimálna potrebná plocha	3,1 x 2,25 m
Rozmery prvku	1,1 x 0,25 m

HV001



Veková kategória	3 - 8 rokov
Maximálna výška dopadu	0,4 m
Minimálna potrebná plocha	6 x 3,4 m
Rozmery prvku	3 x 0,4 m

SB012



Veková kategória	3 - 14 rokov
Maximálna výška dopadu	1,8 m
Minimálna potrebná plocha	5,5 x 4 m
Rozmery prvku	2 x 1 m