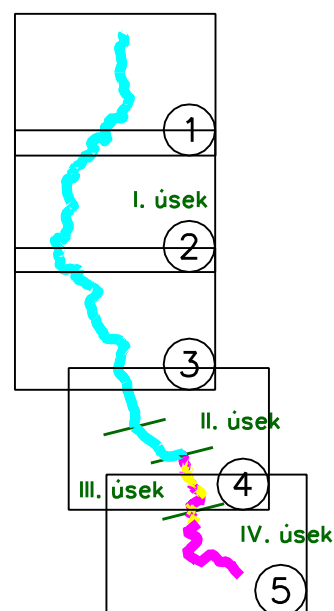




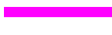


MAPA SPÔSOBU VYZNAČENIA A PRIEBEHU SLOVENSKO - RAKÚSKEJ ŠTÁTNEJ HRANICE

Klad mapových listov

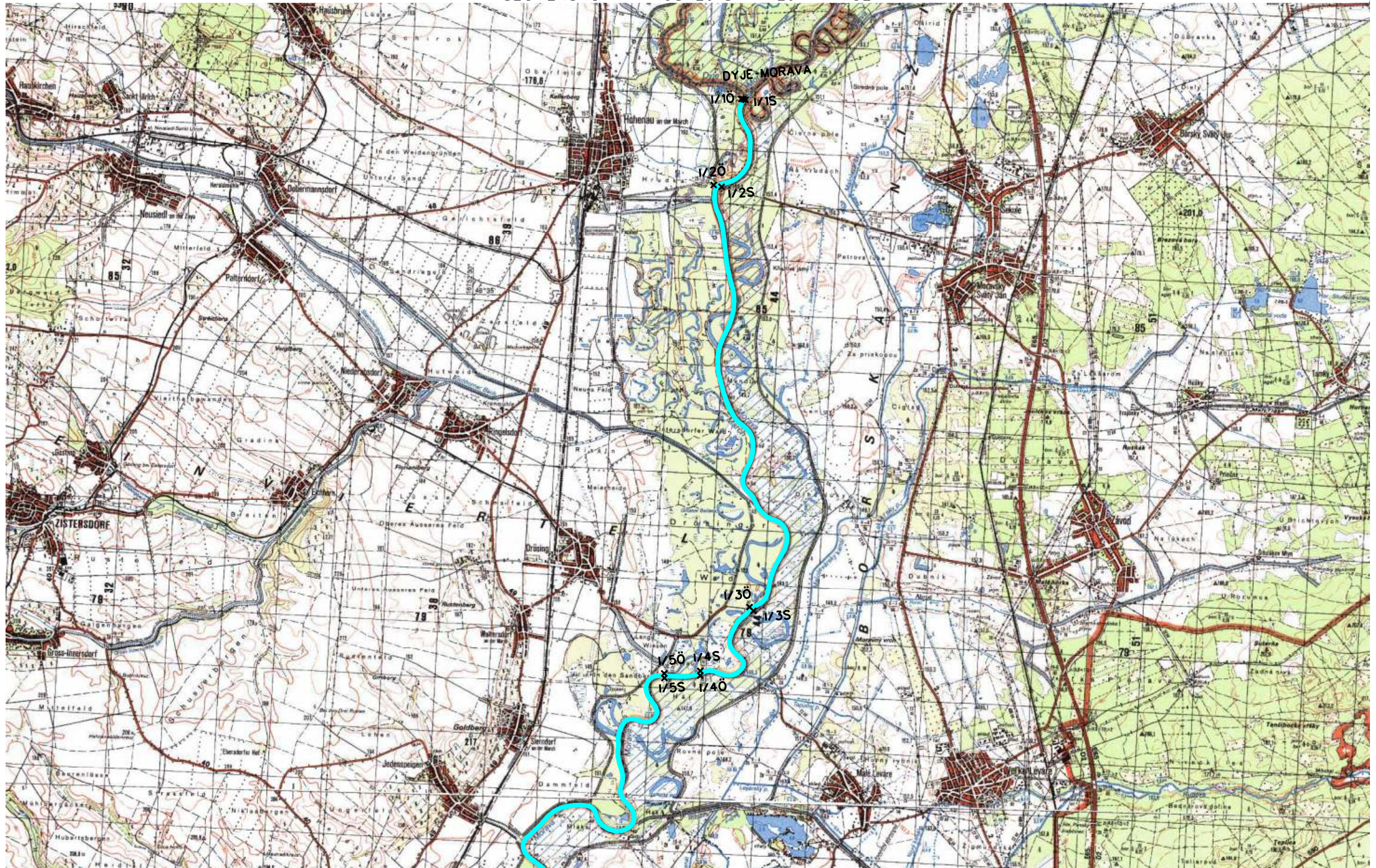


LEGENDA

Št. hranica:

-  prebieha strednicou hraničného vodného toku
-  prebieha stredom hraničnej cesty alebo priekopy
-  prebieha priamo hraničnými znakmi
-  základný (hlavný) hraničný znak
-  úsek štátnej hranice

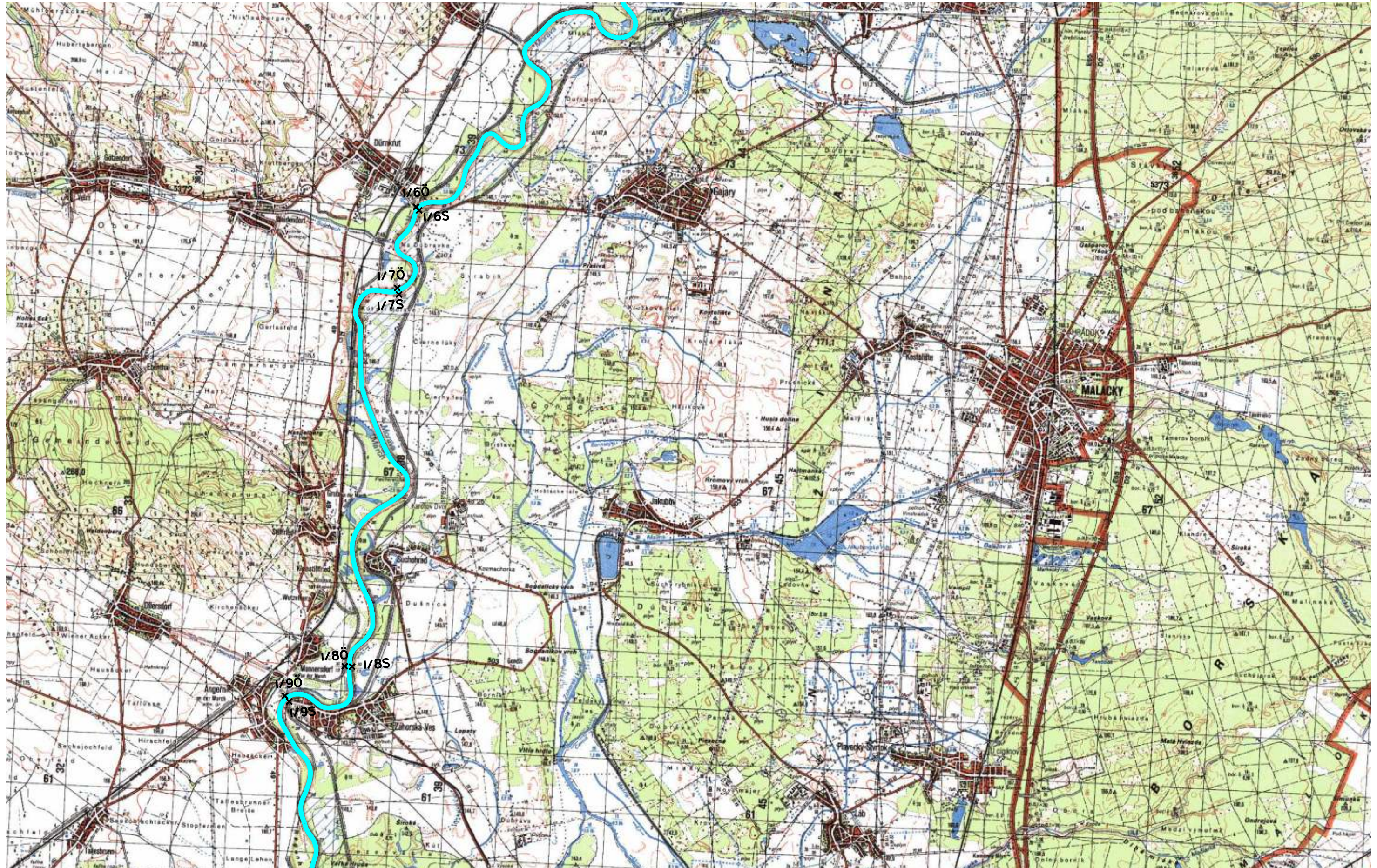
- istia sa kruhové plochy s polomerom 1 m
- istia sa kruhové plochy s polomerom 1 m
- istí sa hraničný pruh široký 1 m



- LEGENDA
- St. hranica: — prebieha strednicou hraničného vodného toku
 - prebieha stredom hraničnej cesty alebo priekopy
 - prebieha priamo hraničnými znakmi
 - x základný (hlavný) hraničný znak

1:65 000
1cm = 650m v skutočnosti

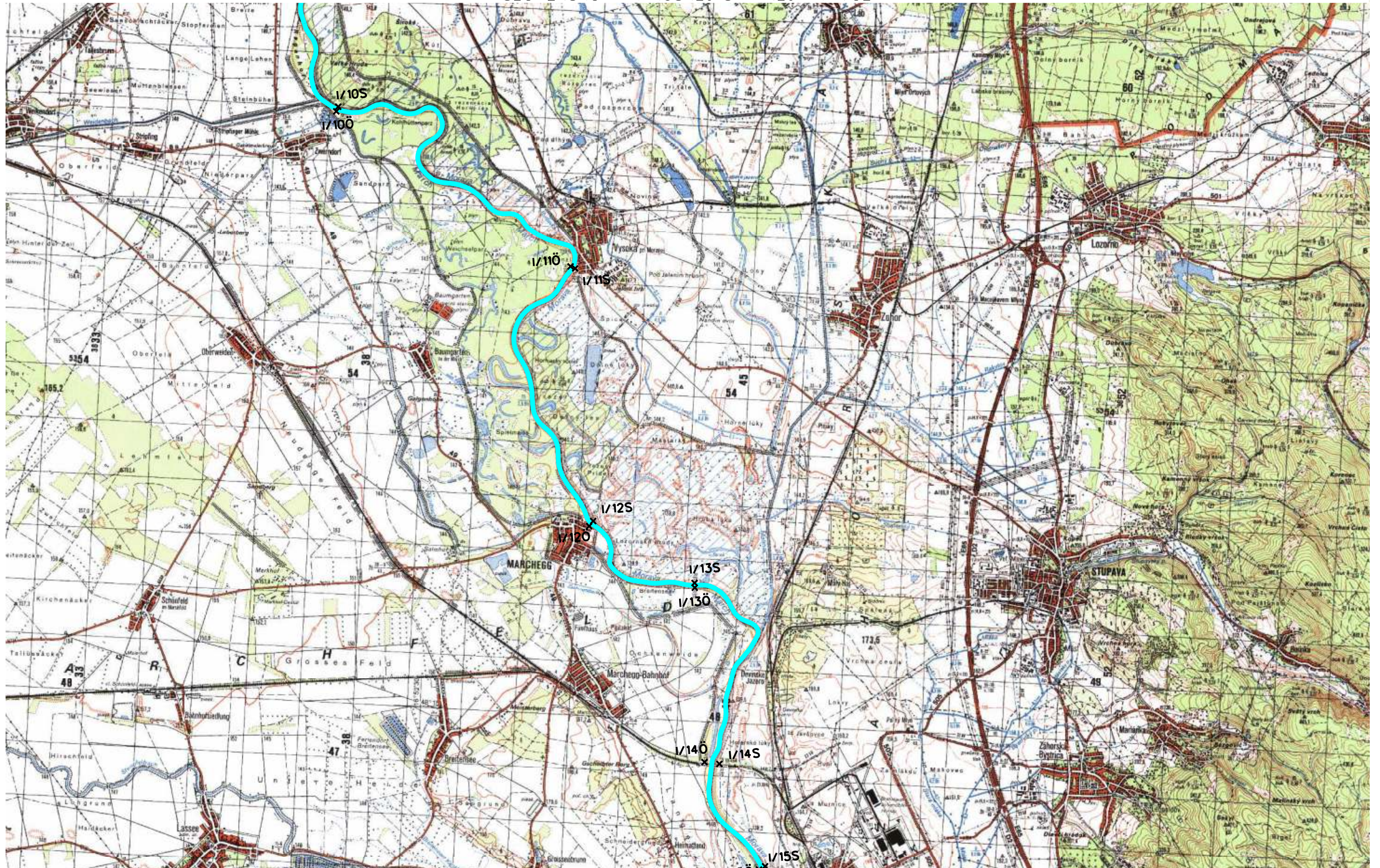
Mapy sa poskytujú podľa zmluvy - sublicencie na použitie diela č.203-24-11705/2011
Rastrový ekvivalent topografickej mapy v mierke 1:50 000.
©Topografický ústav Banská Bystrica, 2004, distribuuje Geodetický a kartografický ústav Bratislava na základe Licenčnej zmluvy uzavretej medzi Topografickým ústavom Banská Bystrica o Geodetickým a kartografickým ústavom Bratislava



- LEGENDA
- St. hranica: ————— prebieha strednicou hraničného vodného toku
 - prebieha stredom hraničnej cesty alebo priekopy
 - prebieha priamo hraničnými znakmi
 - x základný (hlavný) hraničný znak

1:65 000
1cm = 650m v skutočnosti

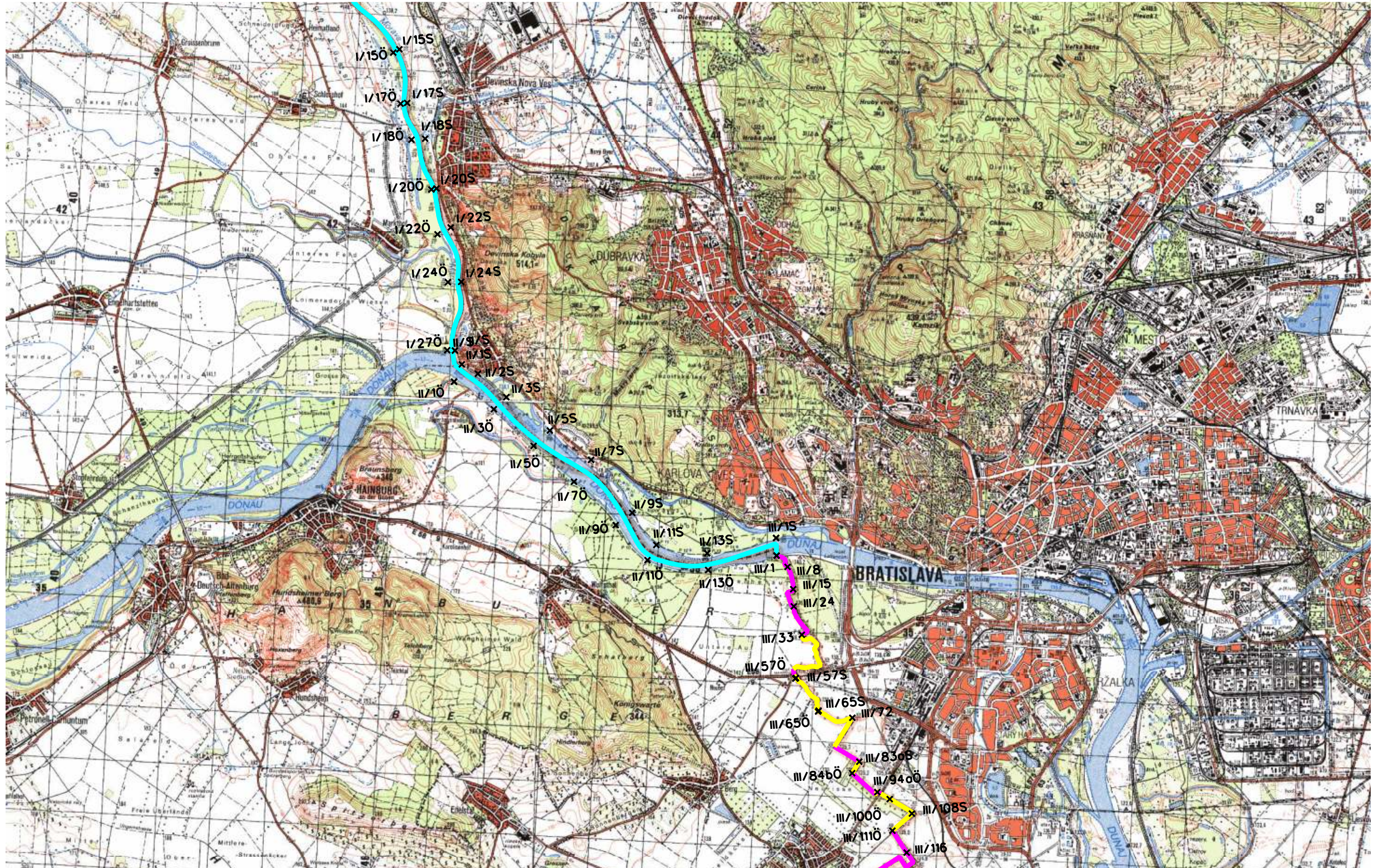
Mapy sa poskytujú podľa zmluvy - sublicencie na použitie diela č.203-24-11705/2011
Rastrový ekvivalent topografickej mapy v mierke 1:50 000.
©Topografický ústav Banská Bystrica, 2004, distribuuje Geodetický a kartografický ústav Bratislava na základe Licenčnej zmluvy uzavretej medzi Topografickým ústavom Banská Bystrica o Geodetickým a kartografickým ústavom Bratislava



- LEGENDA
- St. hranica: — prebieha strednicou hraničného vodného toku
 - prebieha stredom hraničnej cesty alebo priekopy
 - prebieha priamo hraničnými znakmi
 - x základný (hlavný) hraničný znak

1:65 000
1cm = 650m v skutočnosti

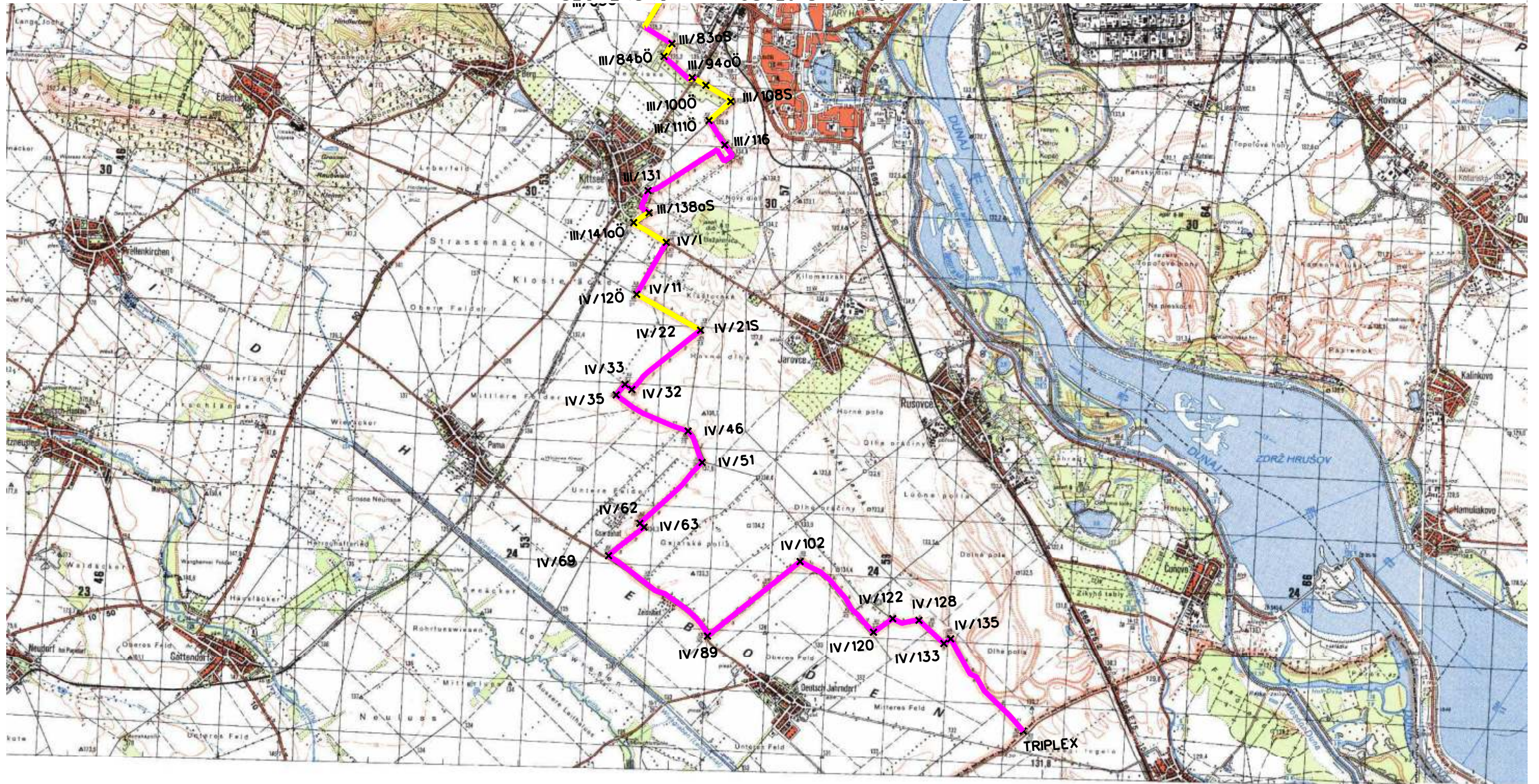
Mapy sa poskytujú podľa zmluvy - sublicencie na použitie diela č.203-24-11705/2011
Rastrový ekvivalent topografickej mapy v mierke 1:50 000.
©Topografický ústav Banská Bystrica, 2004, distribuje Geodetický a kartografický ústav Bratislava na základe Licenčnej zmluvy uzavretej medzi Topografickým ústavom Banská Bystrica o Geodetickým a kartografickým ústavom Bratislava



LEGENDA
St. hranica: ————— prebieha strednicou hraničného vodného toku
————— prebieha stredom hraničnej cesty alebo priekopy
————— prebieha priamo hraničnými znakmi
x základný (hlavný) hraničný znak

1:65 000
1cm = 650m v skutočnosti

Mapy sa poskytujú podľa zmluvy - sublicencie na použitie diela č.203-24-11705/2011
Rastrový ekvivalent topografickej mapy v mierke 1:50 000.
©Topografický ústav Banská Bystrica, 2004, distribuuje Geodetický a kartografický ústav Bratislava na základe Licenčnej zmluvy uzavretej medzi Topografickým ústavom Banská Bystrica o Geodetickým a kartografickým ústavom Bratislava



- LEGENDA
- St. hranica: — prebieha strednicou hraničného vodného toku
 - prebieha stredom hraničnej cesty alebo priekopy
 - prebieha priamo hraničnými znakmi
 - x základný (hlavný) hraničný znak

1:65 000
1cm = 650m v skutočnosti

Mapy sa poskytujú podľa zmluvy - sublicencie na použitie diela č.203-24-11705/2011
Rastrový ekvivalent topografickej mapy v mierke 1:50 000.
©Topografický ústav Banská Bystrica, 2004, distribuuje Geodetický a kartografický ústav Bratislava na základe Licenčnej zmluvy uzavretej medzi Topografickým ústavom Banská Bystrica o Geodetickým a kartografickým ústavom Bratislava