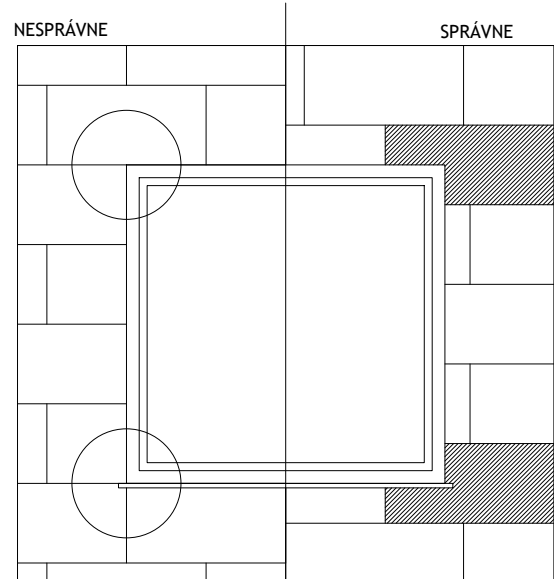
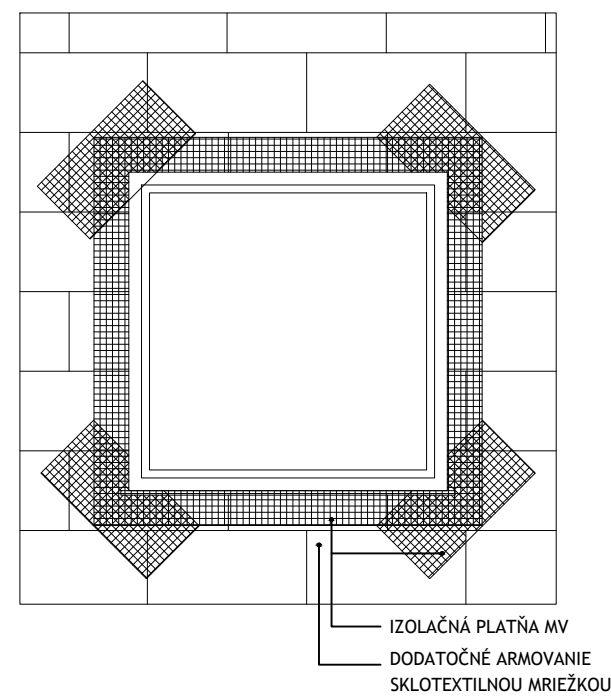


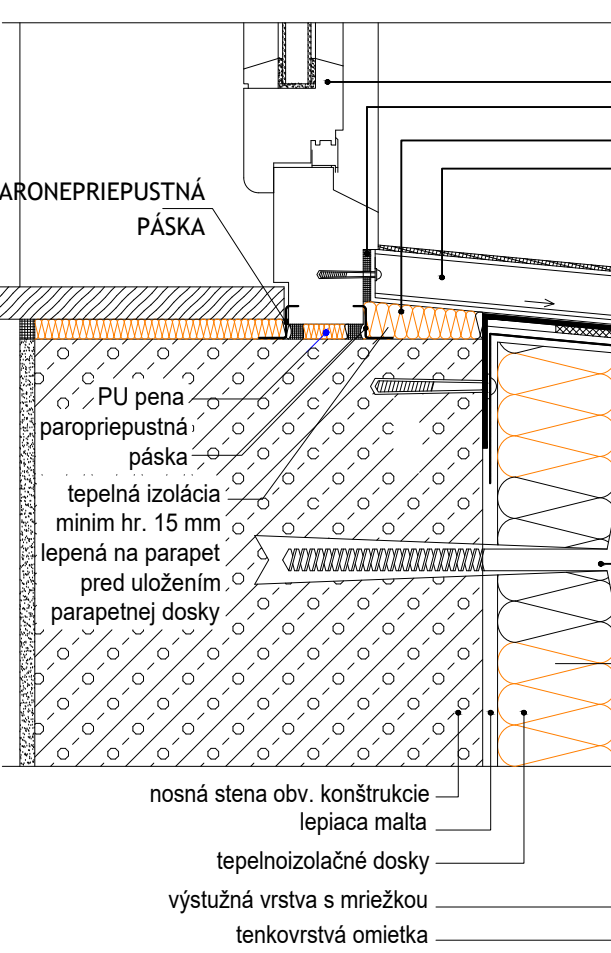
LEPENIE IZOLAČNÝCH DOSIEK OKOLO OKIEN



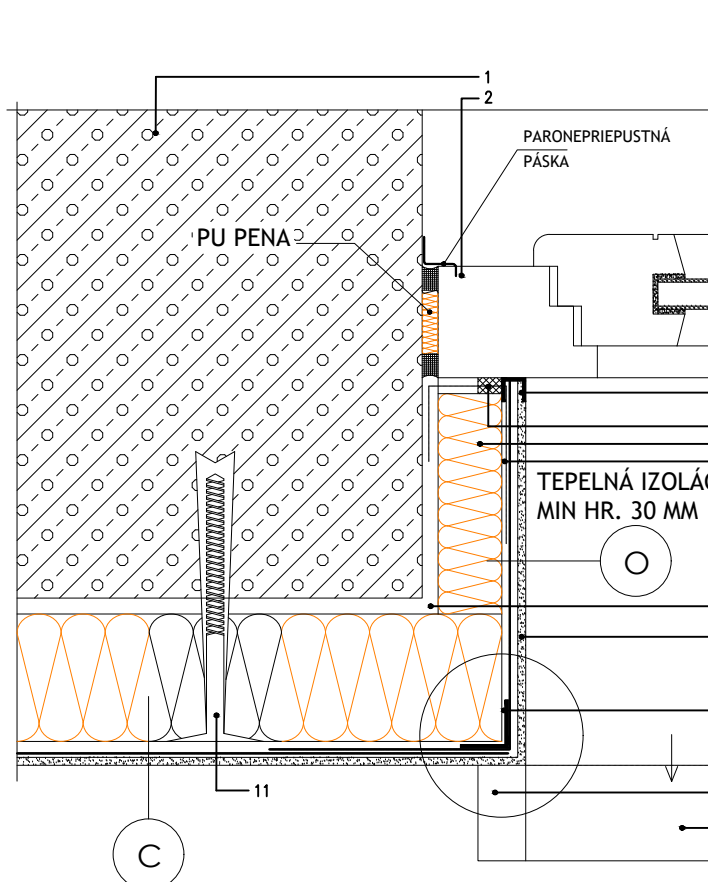
UMIESTNENIE SKLOTEXTILNEJ MRIEŽKY PRI OŠENÍ



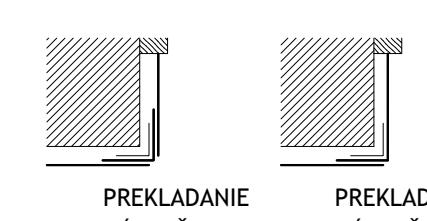
STYK OKNA S PARAPETOM



STYK OKENNÉHO RÁMU S ETICS

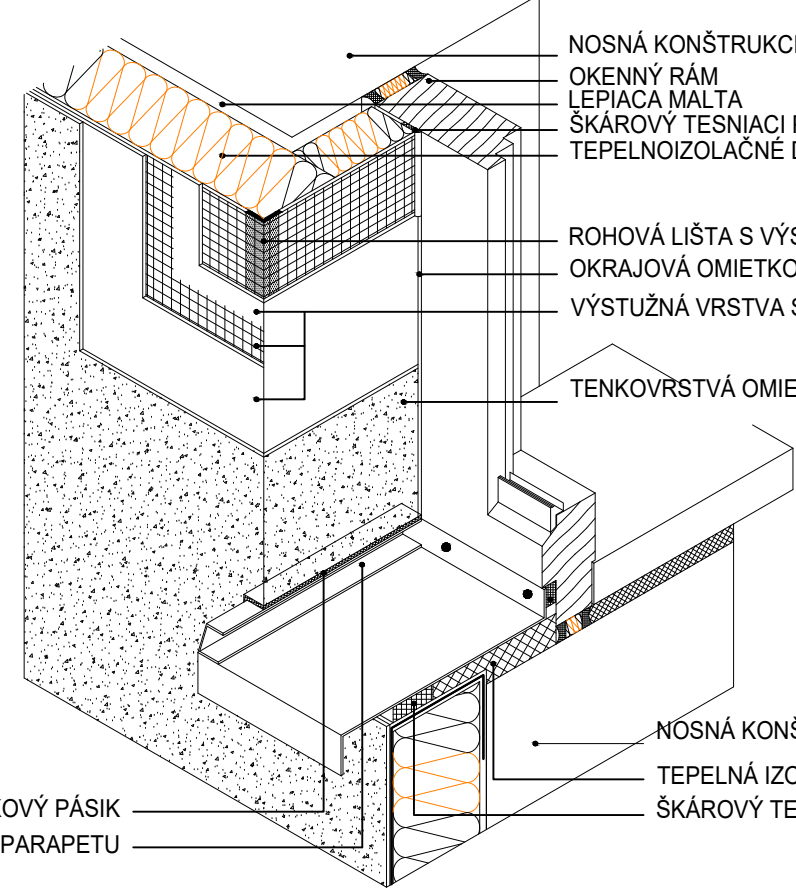


KONTAKTNÝ ZATEPLOVACÍ SYSTÉM

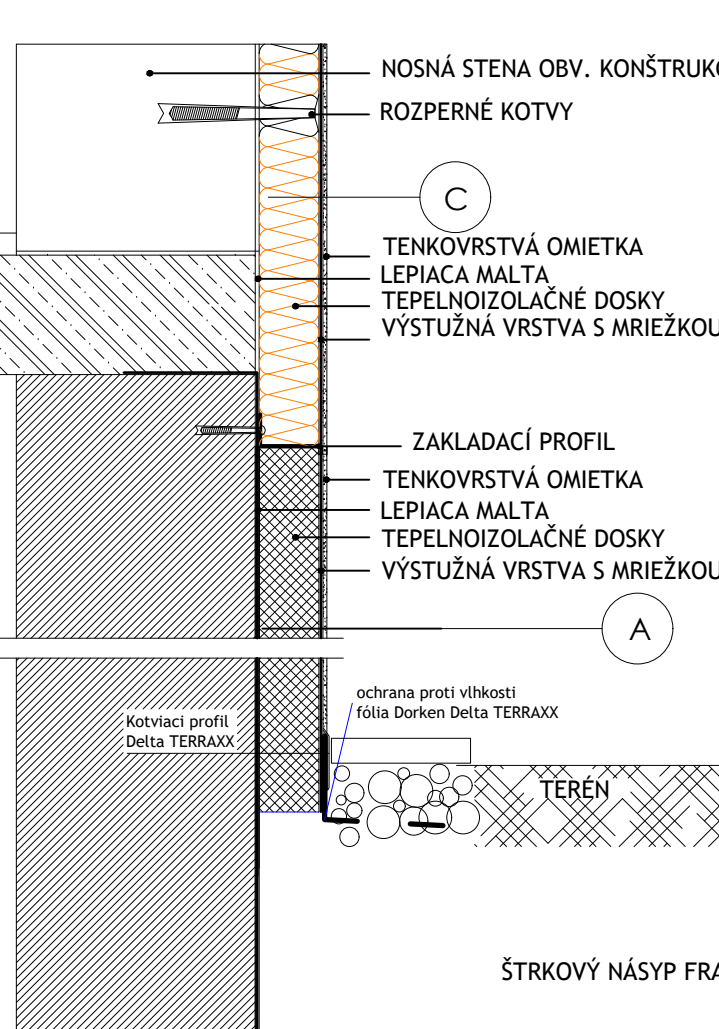


- 1 NOSNÁ STENA OBN. KONŠTRUKCIE
- 2 OKENNÝ RÁM
- 3 LEPIACA MALTA
- 4 TEPELNOIZOLAČNÉ DOSKY
- 5 VÝSTUŽNÁ VRSTVA S VÝSTUŽNOU MRIEŽKOU
- 6 TENKOVRSŤVÁ OMIETKA
- 7 ŠKÁROVÝ TESNIACI PÁS
- 8 ROHOVÁ LIŠTA SO SKLOTEXTILNOU MRIEŽKOU
- 9 OKRAJOVÁ OMIETKOVÁ LIŠTA (NALEPENÁ NA RÁM)
- 10 BOČNÉ LEMOVANIE PARAPETU
- 11 ROZPERNÁ KOTVA
- 12 OPLECHOVANIE PARAPETU

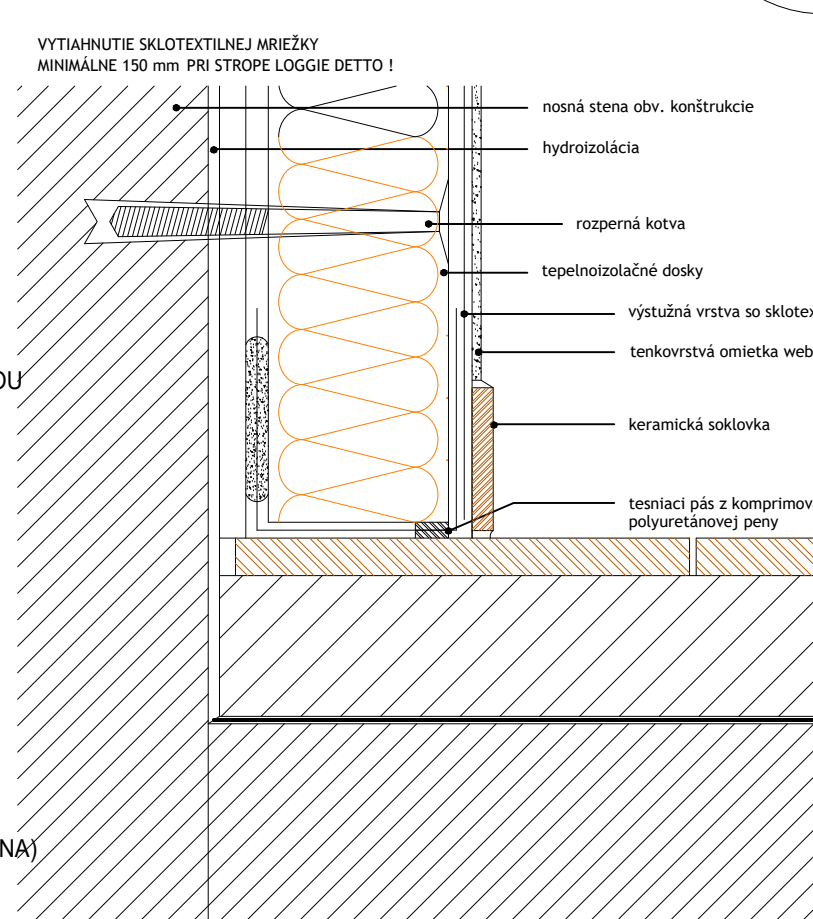
OKNO S PARAPETNOU DOSKOU



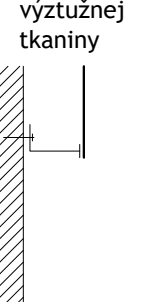
DETAIL ZALOŽENIA ETICS PRI SOKLI



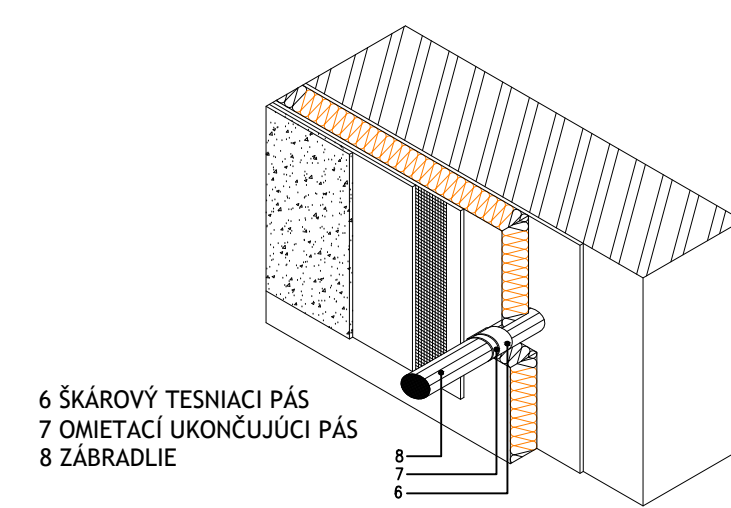
DETAIL KONŠTRUKCIE ETICS NA BALKÓNE



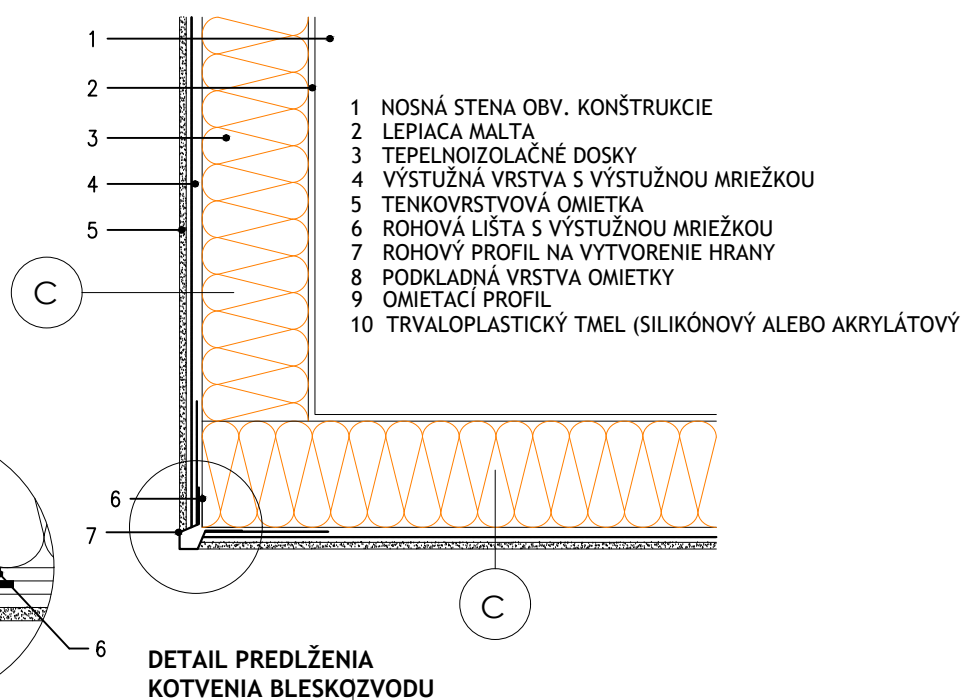
prekládanie výztužnej tkaniny



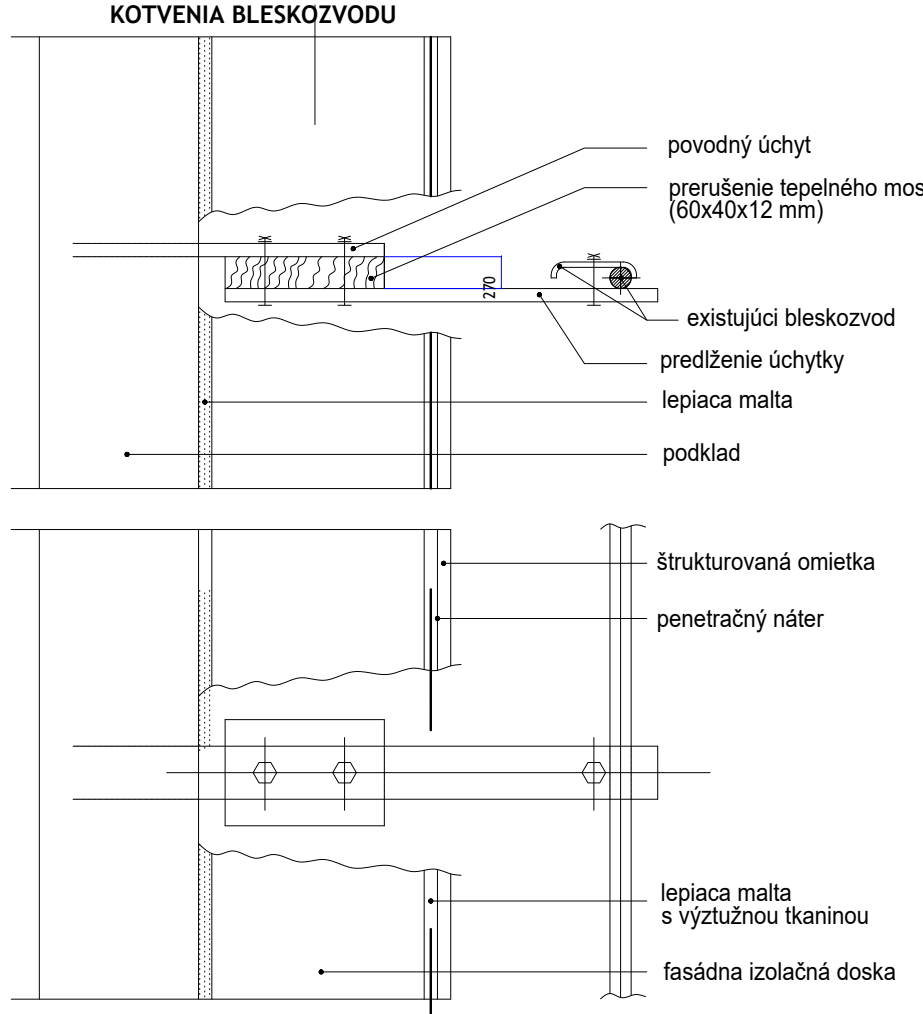
STYK S PRESTUPUJUCIMI KONŠTRUKCIAMI



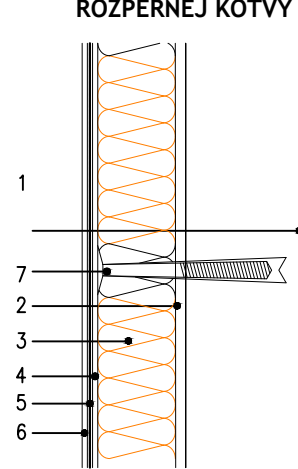
DETAIL ZATEPLENIA VONKAJŠIEHO NÁROŽIA



DETAIL PREDĹŽENIA KOTVENIA BLESKOZVODU

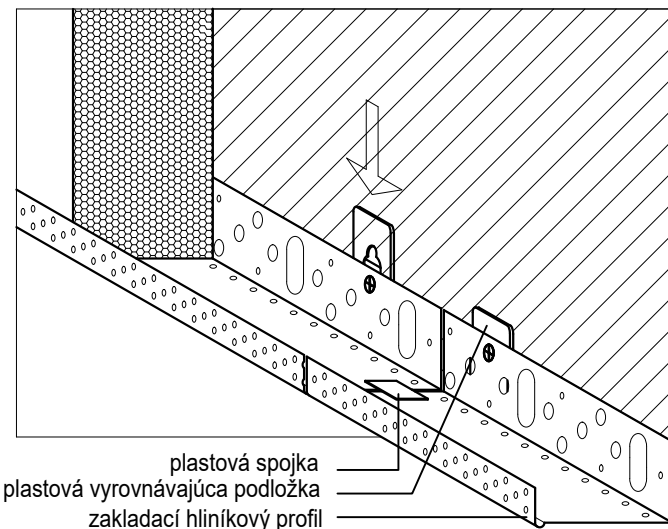


HLBKA ZAPUSTENIA ROZPERNEJ KOTVY



- 1 KONŠTRUKCIA OBN. KONŠTRUKCIE
- 2 LEPIACA MALTA
- 3 TEPELNOIZOLAČNÉ DOSKY
- 4 SKLOTEXTILNÁ MRIEŽKA
- 5 VÝSTUŽNÁ MALTA
- 6 TENKOVRSŤVÁ OMIETKA
- 7 ROZPERNÁ KOTVA

DETAIL ZAKLADACEJ SOKLovej LIŠTY

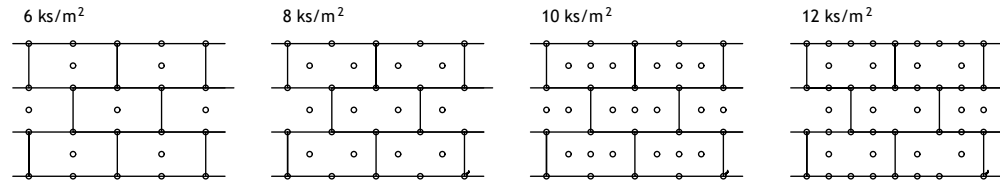


POZNÁMKA

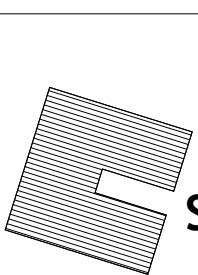
POLOHU A ROZMERY VŠETKÝCH VÝPLŇOVÝCH KONŠTRUKCIÍ JE POTREBNÉ ZAMERAŤ A UPRESNIŤ PO ZREALIZOVANÍ STAVEBNÝCH KONŠTRUKCIÍ A ÚPRAV !

DOKUMENTÁCIA BOLA SPRACOVANÁ NA ZÁKLADE ČIASTKOVEJ PROJEKTOVEJ DOKUMENTÁCIE Z OBDOBIA VÝSTAVBY A OSOBNÉJ OBHLIADKY DOSTUPNÝCH PRIESTOROV. PD. NIE JE SPRACOVANÁ AKO PASSPORT BUDOVY A ZACHYTÁVA DETAILY V ROZSAHU POTREBNOM PRE TENTO DRUH PROJEKTOVEJ DOKUMENTÁCIE .

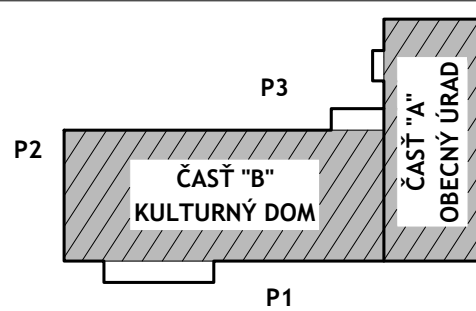
ETICS - SCHEMA ROZMIESTNENIA HMOŽDÍN PRE IZOLAČNÉ DOSKY 1000X500 MM



ORIENTÁCIA STAVBY



SCHEMATICKE ZNAZORNENIE STAVBY



STAVBAŤ / INVESTOR	SPRACOVATEĽ	AUTOR NÁVRHU
OBEC SEDLICE SEDILICE Č. 176 082 43 SEDLICE	EAD Ekológia Architektúra Design www.ead.sk	ING. IVAN PUŠKÁŠ GENERALNY PROJEKTANT ING. IVAN PUŠKÁŠ IZOPROJEKTOVÝ PROJEKTANT ING. IVAN PUŠKÁŠ
PROJEKT / NÁZOV STAVBY	ZATEPLENIE OBECNÉHO ÚRADU A KULTÚRNEHO DOMU	
MIESTO STAVBY	INTERIA	VÝKRES
OBEC SEDLICE, POZEMOK PARCELNÉ ČÍSLO : 352, 353/1 KAT. ÚZEMIE: SEDLICE (854719)	1:N	A 12
STAVBNÝ OBJEKT	SO 01 - OBECNÝ ÚRAD A KULTÚRNY DOM	
VÝKRES	DETAILY ETICS	
ZMENA	1.	2.
11/2020	6 A4	2020/25
ASR	SP	ASR

AKÉKOLVEK ZMENY, DOPLNKY, PREKRESLOVANIE ALEBO ROZMNOŽOVANIE TEJTO DOKUMENTÁCIE JE V ZMYSLE AUTORSKEHO ZAKONA BEZ SÚHLASU AUTORA NEPRIPUSTNÉ !