

Navrhovaný strešný plášť :

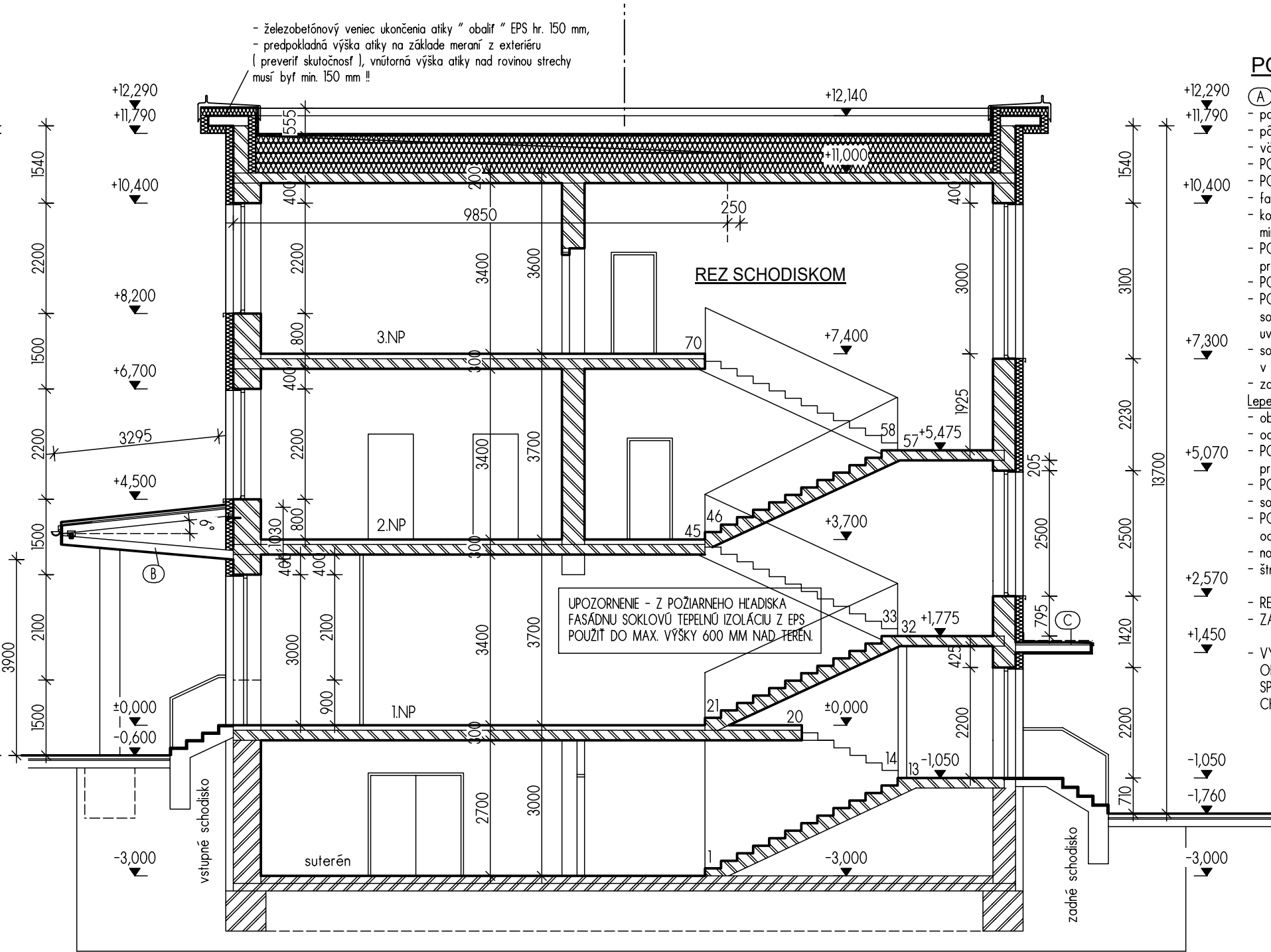
- hydroizolácia PVC fólia FATRAFOL 810 hr. 1,5mm - lepené,
- geotextília TIPTEX B300F (textília min. 200g/m<sup>2</sup>, lepšie 300g/m<sup>2</sup> )
- tepelná izolácia do plochých striech Isover EPS 200S hr. 200 + 200 mm + spádové kliny,
- parozábrana, - vyrovnávacia vrstva, reprofilačná malta,
- stropná konštrukcia - panelová sústava, podklad musí umožniť mechanické kotvenie.

Úprava atík :

- atiky je navrhované z exteriéru zateplíť fasádnou tepelnou izoláciou z minerálnej vlny hr. 150 mm, z hornej strany a vnútornej strany na atiku je navrhované zateplenie tepelnú izoláciu z EPS polystyrénu hr. 150 mm. Tepelnú izoláciu ochrániť hydroizoláciou strechy a oplechovaním atiky.

Ⓒ - Úprava železobetónových markíz :

- nad vstupmi sa nachádzajú železobetónové markízy,
- z hornej strany oplechované, toto oplechovanie sa odstráni.
- z hornej strany osadiť eloxovaný hliník !, vyvedený na stenu min. 150 mm, vo farbe tehlovej,
- hydroizolačná stierka PCI Seccoral 2K Rapid,
- vytvorenie spádu - spádový poter PCI Pericem Special, spád min. 1,5%,
- kontaktný mostík PCI Pericem Grund,
- pôvodná nosná konštrukcia markízy,
- oprava celej žb konštrukcie markízy - podhľadu, bočných strán PCI Polycrret K30,
- osadiť odkvapovú PVC lištu s armovacou tkaninou, výstužná vrstva PCI Multicret Super so sklotextilnou sieťkou,
- penetrácia PCI Multigrund PGU, fasádna omietka silikónová PCI Multiputz Nobio Z, hr. 1,5 mm, farba podľa FR.



Ⓓ - Skladba opravy exteriérových schodísk - systém PCI :

- pôvodný podklad - železobetónové schodisko - brúsené terazzo,
- nášlapný povrch schodníč a podesty zbrúsiť, tak aby po aplikovaní dlažby bol nástup min. 20 mm nižšie od vnútornej podesty - zádveria, podesty aj nástupnice v rovine,
- očistenie podkladu a navlhčenie,
- vyrovnanie podkladu a čiel s vyrovnávajúcou maltou PCI Polycrret K30,
- navlhčenie podkladu, nechať vsiaknuť,
- PCI Seccoral 2K Rapid - rýchlotuhnúca hydroizolačná a dvojzložková flexibilná stierková hmota na hydroizoláciu pod obklady a dlažby,
- PCI Pericol Fluid - bezdutinové ,flexibilné zrýchlené lepidlo,
- lepenie dlažby, formát max. 330 x 330 mm, odtieň tehlový - typ dlažby Stroher s okapným nosom ( mrazuvzdorná a protišmyková ), dilatácia 1,5 násobku šírky, t.j. cca 1,50 m, aj v prípadnom vyrovnávajúcom potery !
- v mieste dilatácie za mokra odstrániť ( preškrabať ) lepidlo až na hydroizoláciu a potom vložiť PCI DIN Polyband 08, a následne zatesniť PCI Elritan 140,
- stýk nástupnice a podstupnice vyplniť pružným tmelom PCI Silcofug E, v odtieni škárovacej hmoty,
- PCI Nanofug Premium - škárovacia hmota, šírka škáry min. 5 mm, max. 10 mm,
- použiť ako systém, t.j. ďalšie prvky viď. technická správa, technické listy alebo www. pci-sk.sk
- zabradlie doporučujem nové, napr. nerezové, výšky min. 1,00 m, kotvenie z bočnej strany schodiskového telesa,
- na bočných stranách schodiska - prípadné ošetrenie výstuže PCI Nanocret AP + PCI Polycrret K 30 - opravná malta ( hr. 3 - 30 mm ) alebo v prípade veľkých nerovností PCI master Emaco N 5200 - vyťahčenná opravná malta na betón, hr. do max. 100 mm,
- hydroizolácia 2x PCI Seccoral 2K Rapid - rýchlotuhnúca hydroizolačná a dvojzložková flexibilná stierková hmota na hydroizoláciu pod obklady a dlažby,
- natiahnuť fasádny obklad alebo dlažbu ako na schodisku.

POZNÁMKA:

Ⓐ - Skladba zatepľovacieho systému ETICS PCI MultiTherm M :

- podklad pôvodné murivo s omietkou a fasádnym náterom,
- pôvodný poklad - uvoľnené časti odstrániť po celej ploche, očistenie tlakovou vodou celoplošne,
- väčšie nerovnosti, vypadané miesta nahradiť jadrovou omietkou PCI Pecicret K01, vyzretie,
- PCI Gisogrund PGM - penetračný náter na savé podklady,
- PCI Multicret PS - lepiaci tmel na lepenie zatepľovacích dosák,
- fasádne tepeloizolačné minerálne dosky, napr. Beltep, hr. 150 mm,
- kotvy WK Therm 8S, skrutkovacie s oceľovým ťňom, kotvy so zapustenou montážou s izolačným tanierikom minerálny M, min. 60ks/m<sup>2</sup>,
- PCI Multicret Super - stierka fasádna systémová + sieťka Vertex ( alebo Omfa ) 145 g/m<sup>2</sup>, v makrom stave prekotvenie sieťky s tep. izoláciou a s lepidlom,
- PCI Multigrund PGU - penetračný náter pod tenkovrstvové silikónové, silikátové omietky,
- PCI Multiputz Nobio Z, hr. 1,5 mm, univerzálna silikónová tenkovrstvová omietka so zatieranou štruktúrou, s vysokou ochranou proti rastu plesní, húb a rias a s plynulo uvoľňujúcimi multibiocídmi, faba biela, resp. podľa farebného návrhu fasády,
- soklová časť doska Perimeter hr. 150 mm ( do výšky max. 600 mm z hľadiska nasiakavosti a lepenia kameňa ), v makrom stave prekotvenie sieťky s tep. izoláciou a s lepidlom, 10 ks/m<sup>2</sup>, ( tam kde pôjde kamenný obklad ),
- základacia lišta vo výkope cca 0,5 m pod terénom, hr. 150 mm,
- lepenie soklového obkladu + soklová časť pod terénom :
- obvodové pôvodné suterénne murivo, odstránenie okapových chodníkov, odkopanie do hĺbky cca 0,5 m, očistenie podkladu,
- odstránenie uvoľnených častí na stenách, očistenie, zrovnanie podkladu s PCI Polycrret K40, cementová opravná malta,
- PCI Seccoral 2K Rapid - hydroizolačná dvojzložková flexibilná stierková hmota, hydroizolácia na zastierkovaný podklad, prebehnúť na výšku XPS, resp. kamenného soklového obkladu,
- PCI Pericol FX Profi - lepenie soklového obkladu, špeciálne lepidlo so zníženým sklzom, vysoko odolné proti vode a mrazu,
- sokel z kamenného obkladu, Vaspo Stone - obkladový kameň - bridlica štandard hnedá,
- PCI Silconal W - bezfarebný hydrofobizačný ochranný náter bez obsahu rozpúšťadiel na prírodný kameň, odbudzuje vodu, obmedzuje výluhy solí, tvorbu plesní, machu a rias, chráni pred mrazom.
- novová fólia vo výkope, ukončenie tesne nad terénom,
- štrkový zásyp + nový okapových chodník betónový vystužený, šírky 500 mm, spád min. 1,5 % od objektu, dilatovaný po 2 m.

- REALIZÁCIU ZATEPLENIA VYKONAŤ PODĽA TECHNOLOGICKÉHO PREDPISU VÝROBCU,
- ZATEPLENIE OSTENÍ OKIEN MINERÁLNOU VLNOU HR. MIN. 20 ( 30 ) MM,

- VYBUDOVANIE NOVÝCH OKAPOVÝCH CHODNÍKOV V DĚŽKE CCA 76,00 m , OKAPOVÉ CHODNÍKY NAVRHOVANÉ Z PLNEHO BETÓNU, VYSTUŽENÉ KARI ROHOŽOU, SPÁD MIN. 0,5 % OD OBJEKTU, DILATOVAŤ KAŽDÝCH 2,0 M, POD OKAPOVÝ CHODNÍK ZHTUTNENÉ ŠTRKOVÉ LÓŽKO HR. 100 MM, PVC FÓLIA POD BETÓN,

- OKNÁ , VONKAJŠIE DVERE :

- OKNÁ A ZASKLENÉ STĚNY SÚ VYMENENÉ, ZOSTÁVA VYMENIŤ OKENÝ OTVOR NA BOČNOM SCHODISKU,
- PŮVODNÁ VÝPLŇ SKLOBETÓNOVÉ TVÁRNICE VYBURAŤ, NOVÉ OKNO PLASTOVÉ, RÁM BIELY, SKLO ČÍRE, DELENIE OKNA VO VÝPISE,

- PREVIESŤ UROVNANIE TERÉNU PO VÝKOPOCH, PRIHRNUTIE KU NOVÝM CHODNÍKOV, A OKAPOVÝM CHODNÍKOM, VYSIATIE TRÁVY,
- ZATEPLENIE KONŠTRUKCIE STRECHY,
- VÝMENA VŠETKÝCH KLAMPIARSKÝCH VÝROBKOV ( PRED VÝMENOU OKENNÝCH PARAPETOV OVERIŤ ROZMERY, PRI REALIZÁCIÍ ZOHĽADNIŤ PRÍPADNÉ ODCHÝLKY )

- MR1-MR3 - EXTERIÉROVÉ MREŽE NA SUTERÉNNYCH OKNÁCH,
- ZS1 - ZASKLENÁ STĚNA S DVERAMI,
- KI-KIO - KLAMPIARSKÉ KONŠTRUKCIE - VONKAJŠIE OPLECHOVANIE PARAPETOV OKIEN,
- KA1-KA4 - OPLECHOVANIE ATÍKY STRECHY,
- MI- M2 - ŽELEZOBETÓNOVÁ MARKÍZA PŮVODNÁ, ODSTRÁNENIE STREŠNEJ KRYTINY, NOVÁ OMIETKA A OPLECHOVANIE
- DZ1 - DZ5 - DAŽDOVÉ ZVODY ZO STRECHY, ZAOSTIŤ DO JESTVUJÚCICH LAPAČOV STREŠNÝCH SPLAVENÍN,
- BZ1,2 - BETÓNOVÝ ŽLAB ULOŽENÝ V PREDNEJ ČASTI OBJEKTU
- Z1 - OCETOVÁ RAMPA PRE IMOBILNÝCH OBYČANOV

- STAVEBNÉ ÚPRAVY VYPŮVÁJÚCE Z PROFESÍÍ - PD ELEKTROINŠTALÁCIA, VZT, VYKUROVANIE - VIĎ. JEDNOTLIVÉ PD.

+0,000 = UROVEŇ PŮVODNEJ PODLAHY 1.NP

VYPRACOVAL: ING. MICHAELA ŠKRABKOVÁ		Ing. Michaela Škrabková autorizovaný stavebný inžinier tel: 0903 165 555 mskrabkova@gmail.com	
ZODPOV.PROJDIELU: MhM,s.r.o.- ING. MICHAELA ŠKRABKOVÁ			
OBJEDNÁVATEL: OBEC SVEREPEC, OBECNÝ ÚRAD 215, 017 01 POVAŽSKÁ BYSTRICA			
AKCIA:	SVEREPEC - ZÁKLADNÁ ŠKOLA S MATERSKOU ŠKOLOU ZNIŽENIE ENERGETICKEJ NÁROČNOSTI BUDOVY KN-C 654/11, k.ú. SVEREPEC, č. súp. 240	DÁTUM: 06/2021	
		STUPEŇ PD: PS - stav. pov.	
OBSAH VÝKRESU:	REZ PRIEČNY A-A - NAVRHOVANÝ STAV	POČET A4: 02	Č. KOPIE:
		MIERKA: 1:100	
DIEL PD:	ARCHITEKTONICKO- STAVEBNÉ RIEŠENIE	Č.VÝKRESU: 12	

Obsah a forma tohto výkresu je majetkom projektanta. Kopírovanie a použitie iné ako zmluvne dohodnuté je zakázané.